



第1回 守谷生まれの食品推進協議会

平成27年10月1日（木） 午後2時から
守谷市役所 A棟3階 庁議室



守谷市いただきます条例

(平成26年12月制定)

【目的】

食のまちづくりに関する基本理念を定め、地産地消の推進を図るため、市、市民、生産者及び事業者の役割を明らかにし、安全で安心な食品の安定した生産及び供給並びに地産地消と食育の連携を図ることにより、守谷市の特色ある食に関する産業の持続的な発展及び健康的で豊かな市民生活を実現する。

【役割】

- ・生産する食品が市民の健康を支えていることを自覚する
- ・食品の安全性を確保する
- ・市の施策に協力するよう努める

生産者

- ・市民及び生産者と連携して地産地消の推進に取り組む
- ・市の施策に協力するよう努める

事業者

- ・食品の安全性を確保するための生産者の取組みを理解する
- ・守谷生まれの食品を優先的に使用するよう努める
- ・家庭及び地域において食育を推進する
- ・市の施策に協力するよう努める

市民

- ・市民、生産者及び事業者と連携し、食のまちづくりの推進に関する施策(以下、「市の施策」という。)を実施する

市

食のまちづくり



守谷生まれの食品推進協議会

【協議事項】（守谷生まれの食品推進協議会設置要綱第2条）

- ① 地産地消の推進及び食育との連携に関すること
- ② 安全で安心な食品の生産及び供給に関すること
- ③ 食に関する産業の振興に関すること
- ④ その他食のまちづくり推進に関すること

【構成】（守谷生まれの食品推進協議会設置要綱第3条、第4条） ※別紙名簿参照

- ① 生産者 5人
- ② 事業者 5人
- ③ 消費者団体に従事する者 1人
- ④ 教育機関に従事する者 1人
- ⑤ 市議会議員 1人
- ⑥ その他市長が必要と認める者 選出なし

・会長・副会長 各1人<互選により選出>

【会議】（守谷生まれの食品推進協議会設置要綱第5条）

・会長が招集し、会議の議長となる

※会長が決定するまでの会議の議長は市長が指名する者が行うものとする。

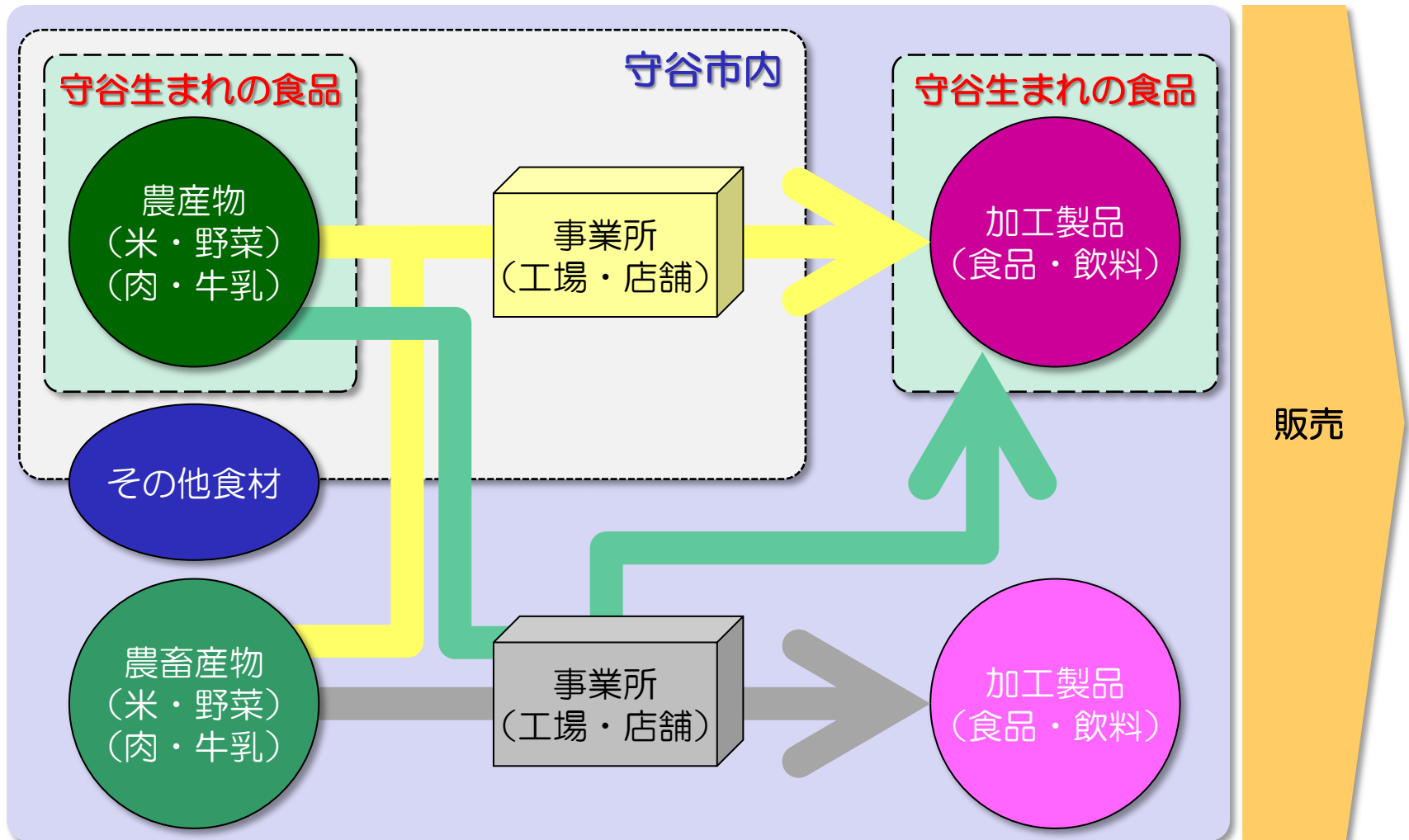
・委員の過半数出席が必要

・会員以外の者を会議に出席させて意見を聴き、又は資料の提出を求めることができる



守谷生まれの食品とは・・・

市内において生産された農畜産物の食材及びそれらを加工した食品並びに市内の工場で製造された食品をいう。
条例第2条（定義）





守谷市のイメージ

住みよさランキング（2014年）

県内順位		全国順位		市町村
2014年	2015年	2014年	2015年	
1	1	5	10	守谷市
2	2	14	16	つくば市
3	3	43	40	那珂市
4	4	253	54	神栖市
5	5	849	83	水戸市

資料：(株)東洋経済新報社

【調査概要】

公的統計を基に、それぞれの市が持つ「都市力」を、安心度・利便度・快適度・富裕度・住居水準充実度の5つの観点に分類し、採用15指標について、それぞれ平均値を50とする偏差値を算出、その単純平均を総合評価としてランキング。

地域ブランド調査 魅力度ランキング（2014年）

県内順位	全国順位	市町村
1	156	つくば市
2	235	水戸市
3	253	つくばみらい市
		）
25	849	守谷市

資料：(株)ブランド総合研究所

【調査概要】

魅力度、認知度、情報接触度、各地域のイメージ（歴史・文化のまち）など14項目）、情報接触コンテンツ（「旅番組」など16項目、「ご当地キャラクター」などコンテンツ6項目）、観光意欲度、居住意欲度、製品の購入意欲度、地域資源の評価（「街並みや魅力的な建造物がある」など16項目）などを質問。また、出身都道府県に対する愛着度、自慢度、自慢できる地域資源など出身者からの評価などを調査。調査項目は全100項目に及び、各地域の現状を多角的に分析。



守谷市の食育

守谷市食育推進計画

基本理念

じょうずに食べて元気に長生き

これまでの現状と課題から、基本理念を「じょうずに食べて元気に長生き」と定めます。

「じょうずに食べて」は、子どもから高齢者までが、食の知識を持ち、食べ物を選ぶ力を持って、バランス良く食べることができること、様々な食と健康に関する情報をじょうずに活かしていくことと、良く噛んで食べることを意味します。そして「元気に長生き」は、家庭や地域、行政の連携に基づいた食育に取り組むことで、健康寿命を延ばしていくことを意味します。

計画期間

平成25年度～平成28年度

基本目標

基本理念の達成のために、次の基本目標を掲げ推進します。

もっと知ろう

全ての世代で食事のバランスを知ろう

りそうの食事

理想の食事で、生活習慣病を減少しよう

やってみよう食育推進

家庭・保育所・幼稚園・学校・生産者・飲食店・商工会などと連携して食育を推進していこう

守谷市食育推進計画

平成25年度～平成28年度

じょうずに食べて元気に長生き



も もっと知ろう
り 理想の食事
や やってみよう食育推進





守谷市の農業

■ 普通作物

	作付面積	収穫量
水稻	311 ha	1,690 t
小麦	50 ha	63 t
大豆	13 ha	13 t
小豆	1 ha	1 t
らっかせい	3 ha	7 t
かんしょ	2 ha	48 t
そば	X	X

■ 野菜

	作付面積	収穫量
だいこん	4 ha	171 t
にんじん	1 ha	36 t
ばれいしょ	2 ha	46 t
さといも	2 ha	13 t
はくさい	22 ha	1,172 t
キャベツ	5 ha	167 t
ほうれんそう	44 ha	651 t
レタス	1 ha	15 t
ねぎ	39 ha	863 t
たまねぎ	1 ha	24 t
きゅうり	1 ha	11 t
なす	2 ha	38 t
トマト	1 ha	22 t
ピーマン	0 ha	4 t

■ 果樹

	結果樹面積	収穫量
ぶどう	1 ha	5 t
うめ	3 ha	3 t
かき	3 ha	16 t
くり	8 ha	8 t

■ 畜産

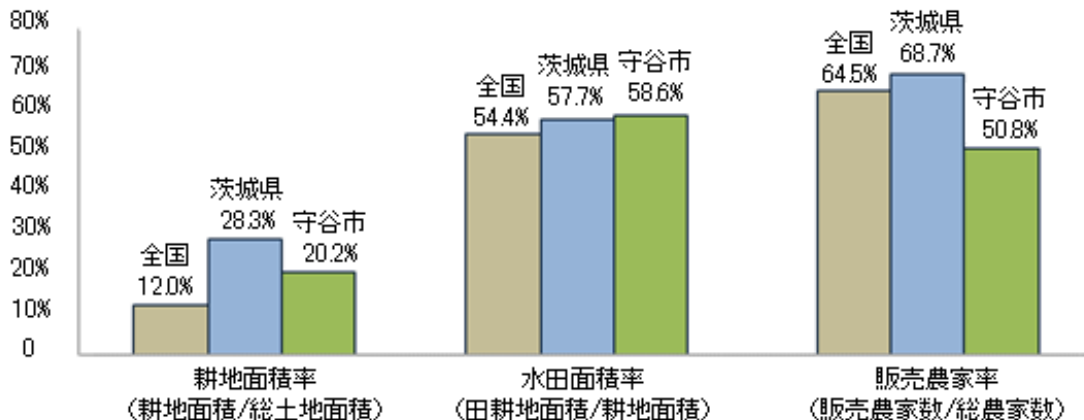
畜産	飼養戸数	飼養頭数
乳用牛	17 戸	770 頭
肉用牛	4 戸	180 頭

注1: 水稻, 麦類, 大豆, そば, なたね, てんさいについてはH26年値, 畜産についてはH19年値, その他はH18年値。

注2: ()内は都道府県内でのシェア

「採卵鶏」の飼養戸数は種鶏のみの飼養者を除いている。また, 飼養羽数は種鶏を除く成鶏めす(6か月以上)羽数。

注4: 畜産の値は一部市町村で下一桁を四捨五入しているため, 5戸未満は「0」の場合がある。



出典：農林水産省ホームページ統計情報「わがマチ・わがムラ」



守谷市の商工業（１）

経済センサス・商業統計調査などの統計データを基にした守谷市の全国・茨城県内のランク

項目	守谷市	全国	県内	全国TOP3	茨城県内TOP3
		ランク	ランク		
飲食料 事業所数 (2012年)	83	714位 ↑	29位 ↑	1位 東京都特別区部 2位 大阪府大阪市 3位 神奈川県横浜市	1位 水戸市 2位 日立市 3位 つくば市
飲食料 従業員数 (2012年)	1,009人	477位 ↑	17位 ↑	1位 東京都特別区部 2位 大阪府大阪市 3位 神奈川県横浜市	1位 水戸市 2位 つくば市 3位 日立市
飲食料 年間商品販売額 (2012年)	15,866百万円	447位 ↑	15位 ↑	1位 東京都特別区部 2位 神奈川県横浜市 3位 大阪府大阪市	1位 水戸市 2位 つくば市 3位 日立市
飲食料 商品手持額 (2012年)	443百万円	606位 ↓	24位 ↓	1位 東京都特別区部 2位 神奈川県横浜市 3位 大阪府大阪市	1位 水戸市 2位 土浦市 3位 つくば市
飲食料 売り場面積 (2012年)	17,842平方メートル	552位 ↑	19位 ↑	1位 東京都特別区部 2位 神奈川県横浜市 3位 大阪府大阪市	1位 水戸市 2位 つくば市 3位 土浦市
飲食店数 (2009年)	202	589位	20位	1位 東京都特別区部 2位 大阪府大阪市 3位 愛知県名古屋市	1位 水戸市 2位 日立市 3位 つくば市

出典：守谷市ホームページ統計情報



守谷市の商工業（2）

食品関連製造業

	事業所数				原材料 使用額等 (万円)	製造品 出荷額等 (万円)
	4～29人	30～299人	300人以上			
食料品製造業	12	6	5	1	1,815,913	3,851,223
飲料・たばこ・飼料製造業	3	1	2	-	5,174,343	16,244,986

出典：平成25年工業統計調査

守谷市商工会 会員数

年度		平成23年度	平成24年度	平成25年度	平成26年度	平成27年度
会員数		745	756	773	779	800
業種別	製造業	94	73	73	71	74
		12.6%	9.7%	9.4%	9.1%	9.3%
	小売業	202	149	147	140	121
		27.1%	19.7%	19.0%	18.0%	15.1%
	卸売業	21	17	16	17	18
飲食業	72	73	73	73	73	
		9.7%	9.7%	9.4%	9.4%	9.1%

資料提供：守谷市商工会

地産地消の取り組み ～守谷市(1)

守谷市ホームページ <http://www.city.moriya.ibaraki.jp/section/O240/tisan>

Moriya City Official Website | 音声読み上げ・文字拡大 | ENGLISH | 中文 | 한국어 | PORTUGUESE



現在のページ [トップページ](#) > [<前](#) > [次のページ](#) > 地産地消と守谷市の産品

地産地消と守谷市の産品

更新日: 2015年6月2日

地産地消とは

地産地消は、「地元生産・地元消費」を略した言葉で、「地域で生産されたものを地域で消費する」という意味です。ただ作って食べるだけではなく、生産者と消費者が同じ地域で生活していることによりお互いの顔が見え、相互理解を深め、地域の魅力を高めようという取り組みです。守谷市では、「[守谷市食育推進計画](#)」において、地産地消における食の現状と課題(第3章)から、地産地消における食育目標と取り組みの方向性(第5章)を定めて取り組んでいます。

守谷市の産品と販売所

■ 守谷さんちの牛乳・ミルク工房もりや「のもヨーグルト」、「レアチーズケーキタルト」



守谷市の酪農家が構成する「[大八洲\(おおやしま\)開拓農業協同組合](#)」が母体となり、「[ミルク工房もりや](#)」が設立されました。「のもヨーグルト」は、20時間以上の時間をかけてゆっくりと熟成させることで、独特で深みのあるコクと粘着を生み出しました。香料や安定剤を一切使わない限りけのない美味しさです。市内小中学校の給食でも提供されており、子どもたちにも大変好評です。レアチーズケーキタルトは、「守谷さんちの牛乳」を原料として使用しており、贈答品としてご利用いただけます。

また、「[守谷すたいる](#)」や常磐自動車道守谷サービスエリアでは、「守谷さんちの牛乳」を使用したソフトクリームが販売されています。

主な販売店

- [守谷すたいる](#) [地図を見る](#)
- [カズミ\(フードスクエアイオンタウン守谷店\)](#) [地図を見る](#)、[松ヶ丘店](#) [地図を見る](#)
- [ジェイムズ](#)(守谷店/ジョイフル本田守谷店内) [地図を見る](#)
- [ヨークベニマル\(つくばみらい店\)](#) [地図を見る](#)
- [Passer守谷](#)(常磐自動車道守谷SA) [地図を見る](#)

※[ミルク工房もりやホームページ](#)やファクス(番号:0297-47-8655)からもご注文いただけます。

「ミルク工房もりや」では、建物の外から製造過程が見学できます。ご希望される場合は、事前にご連絡ください。

- Eメール: shop@covvssima.jp
- 住所: 守谷市立沢2058番地 [地図を見る](#)
- お問い合わせ: 電話: 0297-47-8639

■ 守谷将門がぶりメンチ



「守谷将門がぶりメンチ」は、[守谷市商工会青年部](#)が「食」によるまちおこし企画として、開発し、商標登録したものです。左のイラストは、開発時の試食アンケートが絡で、茨城県立守谷高校漫画部の皆さんにご協力いただきました。市内の各種イベント等での販売では、行列ができる人気商品となっています。肉汁たっぷりのボリュームとソース不要のスパイシーな味付けが特徴です。

主な販売店

- [常総広域地域交流センター「いこいの郷 常総」](#)内レストラン/カフェ&レストラン [「いこい」](#) [地図を見る](#)
- 市内各種イベント等での出店販売([守谷市商工会青年部ホームページ](#)、[及び各イベント情報](#)でご確認ください。)

■ 守谷SAやさい村

「守谷SAやさい村」は、常磐自動車道守谷上り線の最後となるサービスエリア「[Passer\(パサール\)守谷](#)」内で、守谷市の生産者が運営する生鮮野菜等の直売所です。守谷市の畑で収穫された採れたて野菜などを生産者が直接販売しています。茨城県内や周辺地域の野菜や果物なども取りそろえています。また、高速道路利用者以外のかたは、市中側から利用可能です。(市中側駐車場のご利用可能時間は、午前5時から深夜2時まで。店舗ご利用のかた以外は、市中側駐車場の使用はできません。)

店舗の概要

- 所在地: 守谷市大柏166番地(「[Passer守谷](#)」内) [地図を見る](#)
- 営業時間: 午前11時から午後6時
- お問い合わせ: 電話: 0297-47-8710

■ 守谷すたいる



「[守谷すたいる](#)」は、「守谷を日本一の街にしたい」と、2005年8月に市民有志により設立されました。守谷市内や近隣のスイーツ、パン、みそ、漬物などを守谷すたいるのテイスต์で選んでお届けしています。また、毎月第1日曜日(午前10時から午後2時まで)には、守谷駅西口駅前広場において、「[ふるさ都市もりや朝市](#)」を開催し、地元の野菜や特産品を販売しています。

店舗の概要

- 所在地: 守谷市中央4丁目9番地(TX守谷駅1階) [地図を見る](#)
- 営業時間: 午前9時から午後6時(年中無休)
- お問い合わせ: 電話: 0297-45-0046

■ 有限会社サンモリヤ

サンモリヤは、イチゴのハウス栽培施設です。ここで生産している「[紅ほっぺ](#)」は、施設内の直売所でお買い求めいただけます。また、2月から5月頃にかけでは、土曜日、日曜日、祝日限定でイチゴ狩りも楽しめます。(平日については、ご相談ください。)販売やイチゴ狩りの期間や料金等については、事前にお問い合わせください。



施設の概要

- 所在地: 守谷市高野4081番地 [地図を見る](#)
- 営業時間: 午前11時から午後5時(直売所はシーズン中の営業)
- お問い合わせ: 電話: 0297-47-1518

「紅ほっぺ」とは?

「名前の由来は、果皮や果肉が美しい紅色を帯び、ほっぺが落ちるような味のよさを表現しているそうです。サイズが大きく、甘みが強く酸味もやや強い、果実の中で赤い特徴があります。」

見学可能な市内工場(飲食系)

■ アサヒビール茨城工場



ビールの製造工程やミニ知識を楽しくご紹介します。[工場見学の概要](#)(予約制)

- 受付時間: 午前9時から午後5時(休業日を除く)
- 見学時間: 午前9時30分から午後3時
- 見学所要時間: 約90分(ビール試飲を含む)
- 休題日: 年末年始・指定休日
- 入館料: 無料
- 住所: 守谷市緑一丁目1番地1 [地図を見る](#)
- 予約、お問い合わせ: 電話: 0297-45-7335



■ 株式会社明治 守谷工場「明治みるく館」

ヨーグルトや乳製品のこを学ぶことができます。

工場見学の概要(予約制)

- 開催時間: 月曜日から金曜日の午前10時から午後4時
- 見学所要時間: 約90分(ビデオ上映・製造工程・展示資料コーナー見学)
- 休題日: 土曜日・日曜日 祝日・祭日・年末年始 その他指定日
- 入館料: 無料
- 住所: 守谷市野木崎3456番地 [地図を見る](#)
- 予約、お問い合わせ: 電話: 0297-20-6041



株式会社明治 守谷工場「明治みるく館」

※イメージ確認用に縮小して掲載しています



地産地消の取り組み ～守谷市(2)

もりやナビ 参こう！探してみよう！調べてみよう！もりや！
守谷市電子地図サービス

検索ツール
 速く表示
 詳細の表示
 縮小コードの表示

操作ツール
 位置切り替
 表示設定
 位置のスポット
 検索オプション

1/1500 1/3000 1/6000 **1/10000** 1/20000 1/50000 1/100000 ツール表示

住所から探す 名称から探す 道路名から探す 住所名から探す 縮小サイズ印刷 印刷プレビュー 広域表示

フードマーケットカスミ 松ヶ丘店	
名称	フードマーケットカスミ 松ヶ丘店
郵便番号	302-0127
住所	守谷市松ヶ丘6丁目6番1号
URL	http://www.kasumi.co.jp/
写真URL	
営業時間	午前9時～午後9時45分 年中無休
電話番号	0297-20-0518
FAX番号	0297-45-2631
EMAIL	
コメント	

閉じる

直売所マップ ※平成27年度公開



地産地消の取り組み ～守谷市(3)

○学校給食【小学校9校，中学校4校：約7,000食】

- ・米（茨城県学校給食会） 週3.5食
- ・飲むヨーグルト（ミルク工房もりや） 月1回
- ・味噌（やまこ味噌） 調味料
- ・豆腐（虎屋食品） 食材
- ・野菜（守谷フーズ，市内青果店等） 食材



味噌



学校給食

○イベント ※販売等によるPR

- ・米（JA茨城みなみ守谷地区稲作研究会） 守谷市商工まつり
- ・そば（守谷そば打ち倶楽部，守谷手打ちそば友の会） 守谷市商工まつり，MOCOフェスタ，守谷産新そば祭り ほか
- ・野菜（守谷SAやさい村，住化ファーム茨城） 守谷ハーフマラソン，守谷産新そば祭り



米のPR販売(守谷市商工まつり)



そば販売(守谷市商工まつり)



取り組み事例（近隣自治体）

つくば市認証物産品「つくばコレクション」【つくば市】

つくば市内の物産品の中でも、特に優れた物産品として市が認証した製品「つくばコレクション」。販売促進を通して、地域経済の活性化やつくば市のイメージアップにつなげるのが目的です。

（参考）平成26年度認証品（更新認証含む）



品名	事業者	品名	事業者
つくば豚アイスバイン	(有)筑波ハム	つくばの養蜂家さんのはちみつ	(有)山田養蜂場
つくばの茶摘っ娘	(有)コート・ダジュール	つくば米シフォン	つくばヤーコン(株)
福来氷	(株)沼屋本店	男女川純米大吟醸 槽しぼり	稲葉酒造場
花咲く峰より 筑波山の梅酒	稲葉酒造場	天宝喜みそ	飯田農園

「みらいプレミアム」【つくばみらい市】

つくばみらい市では、市内で生産された農林水産物や、それを原料にした加工品など、29品を市の特産品「みらいプレミアム」に認定しています。





取り組み事例（茨城県）

安心で高品質な茨城の食をPR「うまいもんどころ」～茨城をたべよう運動（平成24年11月推進協議会設立）

統一キャッチフレーズ「うまいもんどころ」のもと、本県農林水産物を積極的にアピールするために、平成7年9月に県や農林水産業の関係団体等による「いばらきの味販売戦略推進委員会（委員長：茨城県農林水産部長）」が設置されました。

「うまいもんどころ」は、ロゴと言葉を含めて商標登録されており、委員会が管理をしています。県内で生産されている農林水産物及びその加工品のうち、品質の確保等一定の基準を満たした製品に対してロゴマークの使用を認め、マークが付いた製品のイメージアップを図っています。基本的には、生産・出荷団体等が使用許可を申請し、委員会が許可をしています。

この委員会では主な取り組みとして、

- ・生産出荷物における「うまいもんどころ」ロゴの普及
 - ・都内や北海道、大阪などでのフェア及び各種イベントの開催
 - ・ホテル等外食産業における茨城の食材を使ったコース料理の提供等への支援
 - ・収穫体験を通じた消費者と生産者との交流会の開催
 - ・首都圏量販店における本県産のメロン、梨、イチゴを中心とした、販売員による試食販促活動
- などを行っています。



出典：いばらき「食」と「農」のポータルサイト[<http://www.ibaraki-shokusai.net/>]



取り組み事例（その他）

「市の顔」になる食のギフト産品を選定【千葉県千葉市】

千葉市は、自信を持って贈ることのできる市の産品を選定する「食のギフトセレクション2015」を開催する。市民から広くお薦めの産品を募るとともに、市内事業者の自薦によるエントリーも受け付ける。

市内事業者が製造または販売しており、「大切な人への手土産や贈り物として推薦できる」食品が対象。歳暮や年賀、祝い事などの特別な贈り物としてふさわしい「贈答用」と、日常的に知人宅などに持参するのに手頃な「手土産用」のいずれかを想定しており、農産物などの1次産品は除く。

一般の応募は市民以外でも可能。市内で配布するチラシ付属のはがきに推薦の品を特定できる情報などを記載し応募する。電子メール、フェイスブックなどの特設サイトからも応募できる。9月上旬まで受け付け、10月に百貨店のバイヤーら審査員による1次審査を実施。2次審査として11月、市内百貨店で来場者による1次審査通過品の食べ比べと一般投票を実施、入賞品を決定する。

産業支援課は「千葉市は産品が豊かな割に、市の顔になるようなギフトのイメージが弱い。良い品を見つけてイメージづくりを図りたい」と話す。エントリーした事業者が希望すれば、百貨店への売り込み支援やパッケージデザインの相談など販売促進の後押しにも乗り出す考えだ。

野菜たっぷりの「ヘルシー外食」認定【愛知県知多市】

知多市は今年度から、市内の飲食店が開発した野菜のたっぷり入った外食メニューを「ヘルシーメニュー」として認定する取り組みを始めた。外食でも野菜を摂取できる環境づくりを進めることで、市民の健康への意識を高め、糖尿病をはじめとする生活習慣病を予防していくのが狙い。

認定基準は、1食当たり▽野菜使用量が140グラム以上▽エネルギー量が500～700キロカロリー程度▽塩分が3.0グラム以下—の3点。肥満の原因となる早食いを避けるため、かみ応えも3段階で表示する。管理栄養士の資格を持つ市の職員が、認定を希望する飲食店に出向き、メニュー開発のアドバイスも行う。

メニューが認定された飲食店には、認定証のほか、「ヘルシーメニュー提供店」を示すステッカーやのぼりを贈呈する。市は、糖尿病の医療費が全国平均の倍近くに上っているといい、健康推進課は「生活習慣病の予防のためにも、ヘルシーメニューをきっかけにバランスのいい食事を意識してもらえれば」としている。

出典：官庁速報



MEMO

守谷生まれの食品情報・食のまちづくり推進案 等

○連絡先 守谷市生活経済部経済課商工観光グループ

TEL 0297-45-1111 (内線) 262・263 FAX 0297-45-5703

E-mail keizai@city.moriya.ibaraki.jp