

スクールバス導入による 学校選択制度説明会

令和6年4月13日（土）10時00分～・13時30分～

令和6年4月14日（日）10時00分～・13時30分～

守谷市教育委員会学校教育課

本日の流れ

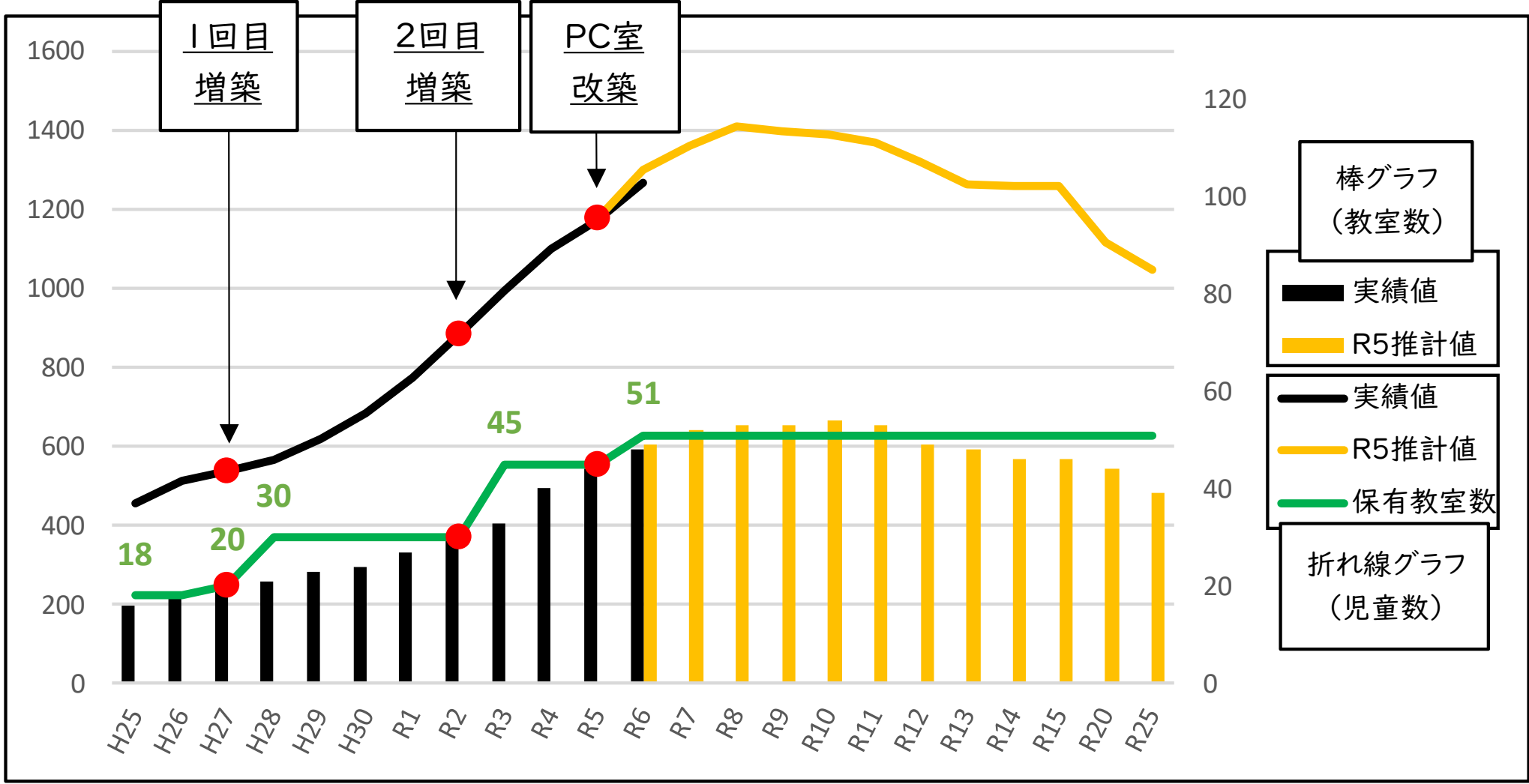
【説明】

- 1 黒内小学校児童数・学級数推移と現状
- 2 特定地域選択制度
- 3 今後のスケジュール

【質疑応答】

1 黒内小学校児童数・学級数推移と現状

黒内小学校児童数・学級数推移と現状



黒内小学校児童数・学級数推移と予測

		H25	H26	H27	H28	H29	H30	R1	R2	R3	R4	R5	R6
児童数	R5推計値	-	-	-	-	-	-	-	-	-	-	-	1,300
	実績値	456	514	537	566	617	683	774	882	994	1,100	1,175	1,268
教室数※	R5推計値	-	-	-	-	-	-	-	-	-	-	-	49
	実績値	16	18	19	21	23	24	27	30	33	40	44	48

		R7	R8	R9	R10	R11	R12	R13	R14	R15	R20	R25
児童数	R5推計値	1,361	1,409	1,397	1,389	1,369	1,321	1,263	1,261	1,257	1,117	1,045
教室数※	R5推計値	52	53	53	54	53	49	48	46	46	44	39

※ 教室数：普通教室+特別支援教室

黒内小学校児童数・学級数推移と現状

北園交差点の混雑化

- ・通学時の北園交差点が混雑し、道路等の横断に時間が掛かる。
- ・人数が多いため、時差登校をしている。
(元々はコロナにより時差登校開始)



時差登校開始

北園交差点で国道294号線を横断する児童数

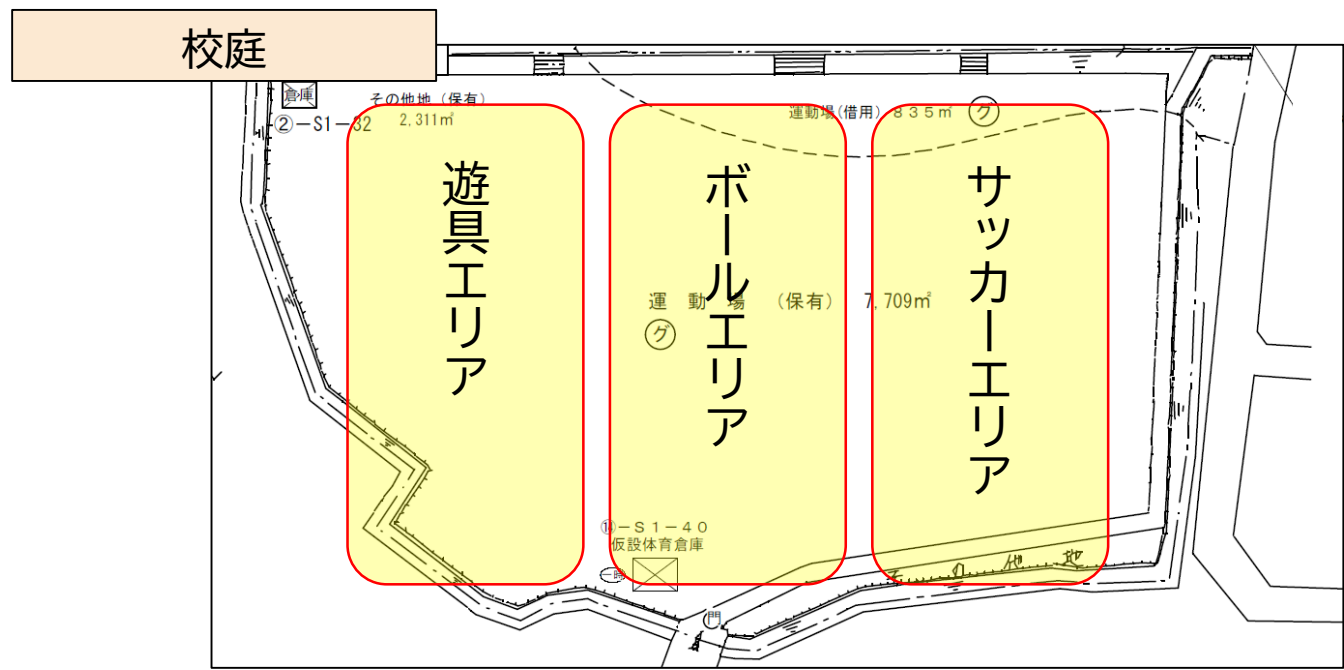
町内会	H28	H29	H30	R1	R2	R3	R4	R5
原	26	29	26	27	22	27	34	36
大原	0	0	0	0	0	0	0	0
原本町	2	2	2	1	1	4	4	5
土塔本町	11	11	9	8	7	8	5	5
中央	101	109	110	113	109	103	94	82
北園	7	11	12	14	13	16	18	18
ひがし野	48	41	41	38	31	33	35	41
松並青葉	91	137	211	272	347	445	536	628
計	260	311	385	446	508	609	692	779

○これまでの安全対策

- ・ 294号線横断時の青信号時間の延長
- ・ 信号機のデジタル目盛り設置
- ・ 通学補助員の配置 (海老原踏切含む)
- ・ 四つ角に防護柵の設置

学校運営への影響

- ・ 今後、教室数不足となる可能性が大きい。
- ・ 校庭を3分割、体育館を2分割し、スペースを分けて使用
- ・ 昼休みは「休み時間」、「掃除」、「スタディタイム」の3つに分けている。
- ・ 理科室などの特別教室使用スケジュールが密のため、自由に使用できる機会が少ない。
- ・ 雨天時に体育館を使用できる頻度が少ない。
- ・ 全学年で同時に学校行事を行うことができない。
- ・ 宿泊をとまなう行事や校外学習等の場所が限定されている。



2 特定地域選択制度

(1) 特定地域選択制度 概要

■特定地域選択制度（1）特定地域選択制度 概要

【概要】

特定地域となる「松並青葉地区」にお住まいの児童は、通学先として黒内小のほか、御所ヶ丘小または郷州小を選択できる制度です。

【目的】

黒内小学校の過大規模状態と登下校時の北園交差点の混雑の緩和（安全対策）のほか、子どもたちに、よりゆとりある教育環境と過大規模校以外の学校に就学できる機会を提供する目的としております。

項目	内容
対象地区	松並青葉地区
対象学年	令和7年度1年生から ※希望により2年生以上も可
開始時期	令和7年4月
終了時期	黒内小学校児童数が800人台となることが見込まれた時点で、終了時期を通学区域審議会において協議・決定する。
選択可能校	黒内小学校、御所ヶ丘小学校、郷州小学校
通学手段	スクールバス（御所ヶ丘小・郷州小を選択した場合）
定員	学校毎に教室数等に応じた定員を設定 ※定員超過の場合は抽選予定
申込方法	選択希望調査票を令和6年7月24日までに学校教育課に郵送またはフォームにより申し込む（変更受付締切：7月31日）

■特定地域選択制度（1）特定地域選択制度 概要

【選択先学校データ】

●児童数・学級数（令和6年4月1日時点）

学校	児童数 (人)	普通 学級数	特別支援 学級数	保有 教室数	校庭 面積 (m ²)	改修年度	
						校舎	体育館
御所ヶ丘小	280	12	3	20	10,815	R2(2022)	R5(2023)
郷州小	278	12	3	24	16,835	R3(2023)	H28(2016)
黒内小学校	1,268	37	11	51	7,709	R3(2021)	R14予定

●環境情報

学校	1人当たり 校庭面積(m ²)	1人当たり 校舎面積(m ²)	1人当たり 体育館面積(m ²)	通常の 昼休み時間	遊ゆうタイ ム設定頻度
御所ヶ丘小	38.65	15.84	2.70	20分	1回／週
郷州小	60.56	19.56	3.06	18分	1回／週
黒内小学校	6.09	6.33	0.59	15分	1回／月

■特定地域選択制度（1）特定地域選択制度 概要

【令和7年度受入定員】

単位（人）

学校	新1年生	新2年生	新3年生	新4年生	新5年生	新6年生
御所ヶ丘小	60	50	60	60	50	60
郷州小	45	50	55	60	50	60

【令和7年度松並青葉地区対象児童数】

単位（人）

松並青葉地区	新1年生	新2年生	新3年生	新4年生	新5年生	新6年生
在校生きょうだいがいない児童	97	96	90	65	58	46
全児童数	176	159	140	126	116	87

※新1年生は住基情報、その他学年は現在の在校生数

令和6年4月2日現在

■ 特定地域選択制度 (1) 特定地域選択制度 概要

【御所ヶ丘小】

校舎内廊下



英会話授業の様子



体育館



運動会

■ 特定地域選択制度（1） 特定地域選択制度 概要

【郷州小】

校舎と校庭



プログラミング授業の様子



運動会



教室

■ 特定地域選択制度（1） 特定地域選択制度 概要

【黒内小】

校舎と校庭



登校の様子



運動会



教室

2 特定地域選択制度

(2) スクールバス 概要

■特定地域選択制度（2）スクールバス

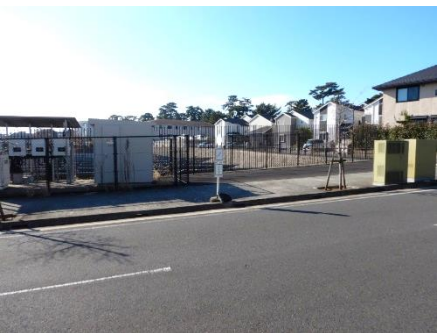
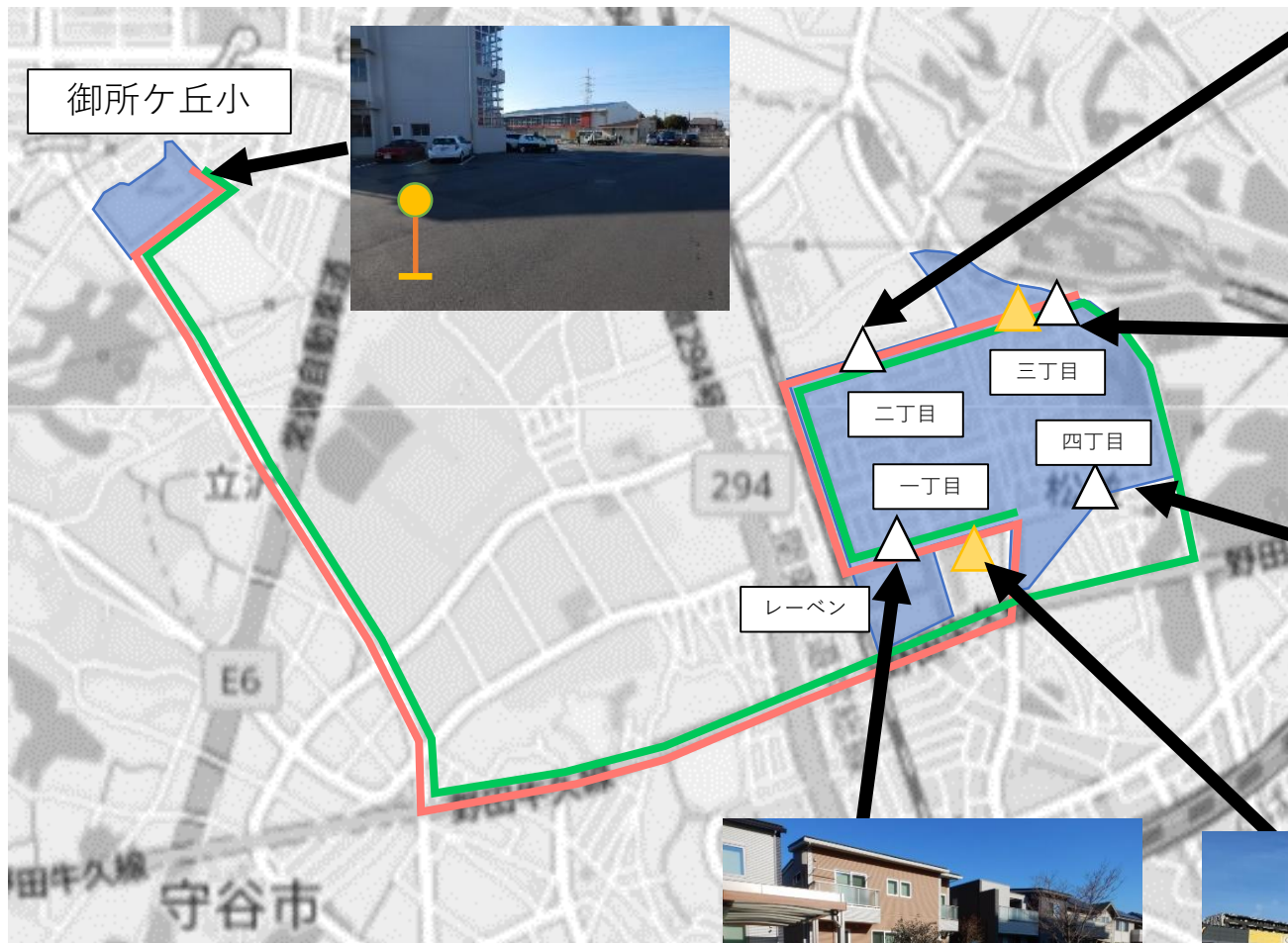
【概要】

項目	内容
バス発着所	公共バス停留所、商業施設駐車場 ※運行便により異なる
登校時出発時刻	7時30分頃
下校時出発時刻	下校時、放課後子ども教室終了時、児童クラブ時間中及び終了時
便数	時間割や学校行事等に合わせて運行 ※長期休暇時も児童クラブ利用者用に運行
バス安全対策	<ul style="list-style-type: none"> ・置き去り防止装置設置 ・添乗員の同乗 ・バス停補助員の配置（登校時のみ） ・乗降管理システム（アプリ等）の導入
バス加入保険	あり
緊急時対応	マニュアルに沿って対応
遅刻・早退	公共交通機関の利用を検討中 ※保護者による送迎が困難な場合

■特定地域選択制度（2）スクールバス

【スクールバス乗降場所とバスルート】

①御所ヶ丘小



 登校時

 下校時

■ 特定地域選択制度 (2) スクールバス

【スクールバス乗降場所とバスルート】

② 郷州小



▲ 登校時

△ 下校時

■特定地域選択制度（2）スクールバス

【登校】

項目	内容
集合方法	各自集合し、バス停補助員に引き渡す。
出発時刻	7時30分頃 ※バス停により異なる ※学校行事がある日は、学校行事のスケジュールに合わせて運行
集合時・乗車中の安全措置	[バス停補助員] ・各バス停に配置し、児童の安全確認を行う [添乗員] ・名簿を確認、点呼、乗車確認 ・児童の安全確認 ・児童間トラブル、体調管理 [その他] ・座席は指定席とする
降車時の安全措置	[バス事業者] ・置き去り防止システム設置 [添乗員] ・名簿を確認しながら降車を確認 ・車内点検 [学校] ・名簿を確認

保護者がお子さまの乗降状況やバスの位置情報を確認できる専用アプリ等を採用予定です。

■特定地域選択制度（2）スクールバス

【下校】

項目	内容
集合方法	[学校] ・バス利用者を確認し、確実に引き渡す
出発時刻	授業や行事等に合わせて運行 ※放課後子ども教室・児童クラブ利用者については25頁参照
乗車時の安全措置	[添乗員] ・名簿を確認、点呼、乗車確認 ・児童の安全確認 ・児童間トラブル、体調管理
降車時の安全措置	[添乗員] ・名簿を確認しながら、児童が正しいバス停で降車することを確認 ・車内点検

保護者がお子さまの乗降状況やバスの位置情報を確認できる専用アプリ等を採用予定です。

■特定地域選択制度（2）スクールバス

【専用システム（又はアプリ）】

項目	内容
バスの位置情報	通過地点や位置情報等を確認できる機能を採用予定
出欠等登録	児童の登下校スケジュールを保護者が登録できる機能を採用予定
乗降確認	保護者が児童の乗降状況を確認できる機能を採用予定
お知らせ配信	[悪天候等による登下校時間変更の場合] ・バス発着時刻を通知 [学校行事が開催される場合] ・児童の登下校にかかるバス発着時刻を通知 ・保護者向け送迎バスの集合場所や発着場所を通知



■特定地域選択制度（2）スクールバス

【緊急時の対応】

①児童の体調不良発生時

項目	内容
急を要する場合	<ul style="list-style-type: none"> ①バスを安全な場所に停車し、救急車要請 ②添乗員が学校・教育委員会へ連絡 ③学校が保護者へ連絡 ④当該児童を救急隊へ引き渡し ⑤その他の児童を通常どおり送迎
風邪等の症状の場合	<p>[登校時走行中の場合]</p> <ul style="list-style-type: none"> ①添乗員が学校へ連絡し、バスは学校へ向かう。 ②当該児童を学校へ引き渡す。 ③学校が対応する。 <p>[下校時走行中の場合]</p> <ul style="list-style-type: none"> ①添乗員が学校へ連絡し、バスは運行を続ける。 ②その他の児童をそれぞれバス停で降車させる。 ③当該児童はバス車内で待機。 ④学校からの連絡を待ち、連絡が来たら適切に対応する。

■特定地域選択制度（2）スクールバス

【緊急時の対応】

②交通事故発生時

項目	内容
対応	<ul style="list-style-type: none"> ①児童の安全確保に配慮 ②すみやかに付近の安全な場所へバスを停車 ③添乗員と運転手が、けが人の有無を確認 ④添乗員または運転手が、けが人の応急処置、救急車要請、警察へ通報 ⑤添乗員または運転手が、学校・教育委員会へ連絡 ⑥救急隊や警察等の指示に従う ⑦バス事業者及び教育委員会は代車の手配等の必要な対応を行う
スクールバス通学途上の事故	<p>バス事業者が加入する保険で対応 (保険例)</p> <ul style="list-style-type: none"> ・対人 無制限 ・入院 7,500円／1日 ・通院 5,000円／1日 ・対物 無制限 ・人身傷害 3,000万円／1名 ・搭乗者傷害 500万円／1名 ・無保険車傷害 2億円／1名

■特定地域選択制度（2）スクールバス

【緊急時の対応】

③災害発生時（震度 5 弱以上の地震発生時）

項目	内容
登校前	①スクールバスは運行せず、児童は自宅で待機 ②避難が必要な場合は、保護者の判断により指定の避難所へ避難
登校中	①スクールバスは原則学校へ直行 ②原則として、学校で児童を保護者へ引き渡し
在校時	①原則として、学校で児童を保護者へ引き渡し
下校時	①スクールバスは学校へ直行 ②原則として、学校で児童を保護者へ引き渡し
放課後子ども教室、児童クラブ利用時	①原則として、放課後子ども教室・児童クラブで児童を保護者へ引き渡し

■特定地域選択制度（2）スクールバス

【放課後子ども教室・児童クラブ】

	授業日の放課後	長期休暇期間
運行日	学校がある日	①学年始休業日 4月1日から4月7日まで ②夏季休業日 7月21日から8月24日まで ③冬季休業日 12月25日から1月7日まで ④学年末休業日 3月25日から3月31日まで ※上記期間中、以下の期間を除く ・児童クラブ閉所日となる日・祝日 ・8月13日から8月16日 ・12月29日から1月3日
利用条件	<ul style="list-style-type: none"> ・松並青葉地区内にお住まい ・開所時間内に保護者または祖父母による送迎ができない 	
朝の出発時刻	—	7時15分～7時45分頃
帰りの出発時刻	[第1便] 16時40分頃 [第2便] 18時00分頃 [第3便] 19時00分頃	[第1便] 18時00分頃 [第2便] 19時00分頃
帰りの送り先	地区内公共バス停	

3 今後のスケジュール

■今後のスケジュール

日付	内容	備考
4月15日（月） ～4月18日（木）	特定地域選択制度に関する通知文及び学校選択希望調査票等の発送	
4月22日（月）	特定地域選択制度による学校選択希望受付開始	申込締切：7月24日 変更締切：7月31日
5月18日（土）	学校説明会（市内9小学校）午前10時～ ※自由参加制	場所：もりりん中央公民館 （中央公民館）
5月下旬～6月中旬	学校施設見学会（市内9小学校） ※申込制	場所：各学校
7月24日（水）	特定地域選択制度による学校選択希望申込締切	地区ごとの申込結果を 市ホームページ掲載
7月25日（木）	特定地域選択制度による学校選択変更受付開始	
7月31日（水）	特定地域選択制度による学校選択変更締切	
8月	特定地域選択制度による学校選択結果通知	定員超過の場合、8月9日に 公開抽選実施
9月	就学時健康診査通知（決定先校で受診）	
11月	就学校変更申立締切	
12月	就学校変更可否決定通知	

◎市ホームページ閲覧場所

【小中学校の適正配置】



https://www.city.moriya.ibarakai.jp/kosodate_kyouiku/kyoiku/gakko/shochu/haichi/index.html