

防災関連施設・生活関係機関一覧表

●避難所(指定避難所・指定緊急避難場所)

名称	所在地	電話番号	地区	防災用昇り/降り設備	位置
守谷小学校	本町858	48-0035	下町、仲町、城内、城山、山王様前、左近、つくし野、坂町、上町、新町、栄町、若菜町、同地、赤花、ひがし野(守谷)、守谷 commons、上巻、サーバース守谷	○	E-11
大井沢小学校	薬師台4-12	45-8383	薬師台1~7丁目	○	C-7
大野小学校	野木崎492	48-0058	根崎、後新田、前新田、中巻、第一中巻、角巻、二、三田、向山、向山二、三田、新山一、四、大柏新田、仲坪、前坪一、前坪、柏崎	○	E-7
高野小学校	高野1342	48-0004	本町、二巻橋、金山、仲坪、向坪、北川、東根切、西根切、錦塚、乙子、美園南	○	H-10
黒内小学校	百合ヶ丘2-2349	48-5976	海老原町、相町、若菜、原、大原、原本町、黒内、サーバース守谷、ライオンズ守谷駅前プレミアム	○	D-10
御所ヶ丘小学校	御所ヶ丘5-15	48-6161	久保ヶ丘1~4丁目	○	C-8
郷州小学校	みずき野5-4-1	48-5551	みずき野1~8丁目、小山	○	G-12
松前小学校	松前台2-16	45-5525	大山新田、松前台1~5丁目	○	B-7
松ヶ丘小学校	松ヶ丘4-12	48-8551	松ヶ丘1~7丁目	○	F-9
守谷中学校	百合ヶ丘2-2675	48-0034	やなぎ野、高砂町、清水、さつき台、土橋本町、土橋新田、土橋中央、天神、下ヶ戸	○	E-9
愛宕中学校	本町4325-2	48-6601	奥山新田、奥山本田、辰新田、愛宕、柿の沢第二、下新田、新愛宕、南守谷町、サンクレイトル守谷	○	F-11
御所ヶ丘中学校	御所ヶ丘4-15	48-7891	前川、向山、向地、本田、後田、野口、大井、御所ヶ丘1~5丁目	○	C-8
けやき台中学校	けやき台5-21-1	45-7431	けやき台1~6丁目	○	F-10
北園保育所	1577-1	48-4897	北園、ひがし野1-2、4丁目、レクセルプラザ守谷、フランスシティ守谷	○	D-11
西板戸井 板戸井 田園都市センター	1599-1	48-4247	西大木、滝下、前原、昭和、親和、西第一~三	-	A-5
県立守谷高等学校	大木70	48-6409	大木松山、大木松山第二、大木川端、大木第二、三、大木東、東三、藤坪、中坪、東坪、中之台、大木南	○	C-6
もりりん北守谷(北守谷公民館)	板戸井1977-2	47-0111	松前台6-7丁目	-	A-6
開智望小学校	つくばみらい市 野木崎400	38-6600	松並青葉東、松並青葉高、レーベン守谷松並	-	B-10

※最寄の避難所の目安として、地区ごとに避難所を示しております。実際に災害が発生したときは、市からの情報を基に、開設される避難所に避難してください。
 ※洪水時は、高野小学校は浸水する可能性がありますので他の避難所へ避難してください。
 ※広域避難施設は、親子が災害時にける東海村村の広域避難にかなう程度、親子が災害時にけるいわき市の広域避難に関する協定及び鬼怒川・小貝川下流域の大規模水害に関する広域避難計画に基づく大規模水害時広域避難の協定に基づき、災害時に広域避難者を受け入れる計画がある避難所です。

●避難場所

名称	所在地	位置
立沢公園	久保ヶ丘1-21	B-8
山公園	松前台1-13	B-7
板戸井公園	薬師台4-3	C-7
松ヶ丘公園	松ヶ丘4-4	F-9
けやき台公園	けやき台4-4	G-11
さくらの社公園	みずき野4-14	G-13
乙子公園	美園2-4	H-11
梅作公園	美園3-13	H-11
栄町公園	中央2-6-1	D-10

●防災用戸(手押し式)

名称	所在地	位置	名称	所在地	位置
立沢公園	久保ヶ丘1-21	B-8	やまばと公園	松前台3-11	A-8
けやき台公園	けやき台4-4	G-11	つつじ公園	御所ヶ丘2-6	C-9
さくらの社公園	みずき野4-14	G-13	北園保育所	松並1577-1	D-11
乙子公園	美園2-4	H-11	大柏生活センター	大柏558	F-8
梅作公園	美園3-13	H-11	天の川公園	松並青葉3-5	C-10
ももき公園	みずき野7-7	F-13	松並木公園	松並青葉3-1	C-10
まつのき公園	松前台6-2	B-7	すすめ公園	久保ヶ丘4-6-5	A-8

※洪水時は、さくらの社公園とももき公園は浸水する可能性がありますので利用しないでください。
 ※防災用戸の水は取用ではありません。

●要配慮者利用施設

名称	所在地	位置
高野小学校第1児童クラブ	高野1342	H-10
高野小学校第2児童クラブ	高野1342	H-10
つくば国際松並保育園	松並1724-1	C-11
守谷市立高野小学校	高野1342	H-10
ニチイケアセンター守谷	薬師台5-17-6	C-7
こぼんはうす	さくら 松ヶ丘3-2-9	F-10

●避難所

●防災用戸

●避難場所

●要配慮者利用施設

●アンダーパス

●市役所

●その他公共施設

●消防署・出張所

●高速・有料道路

●救急告示病院

●国道

●防災倉庫

●主要道路

●ヘリコプター臨時着陸所

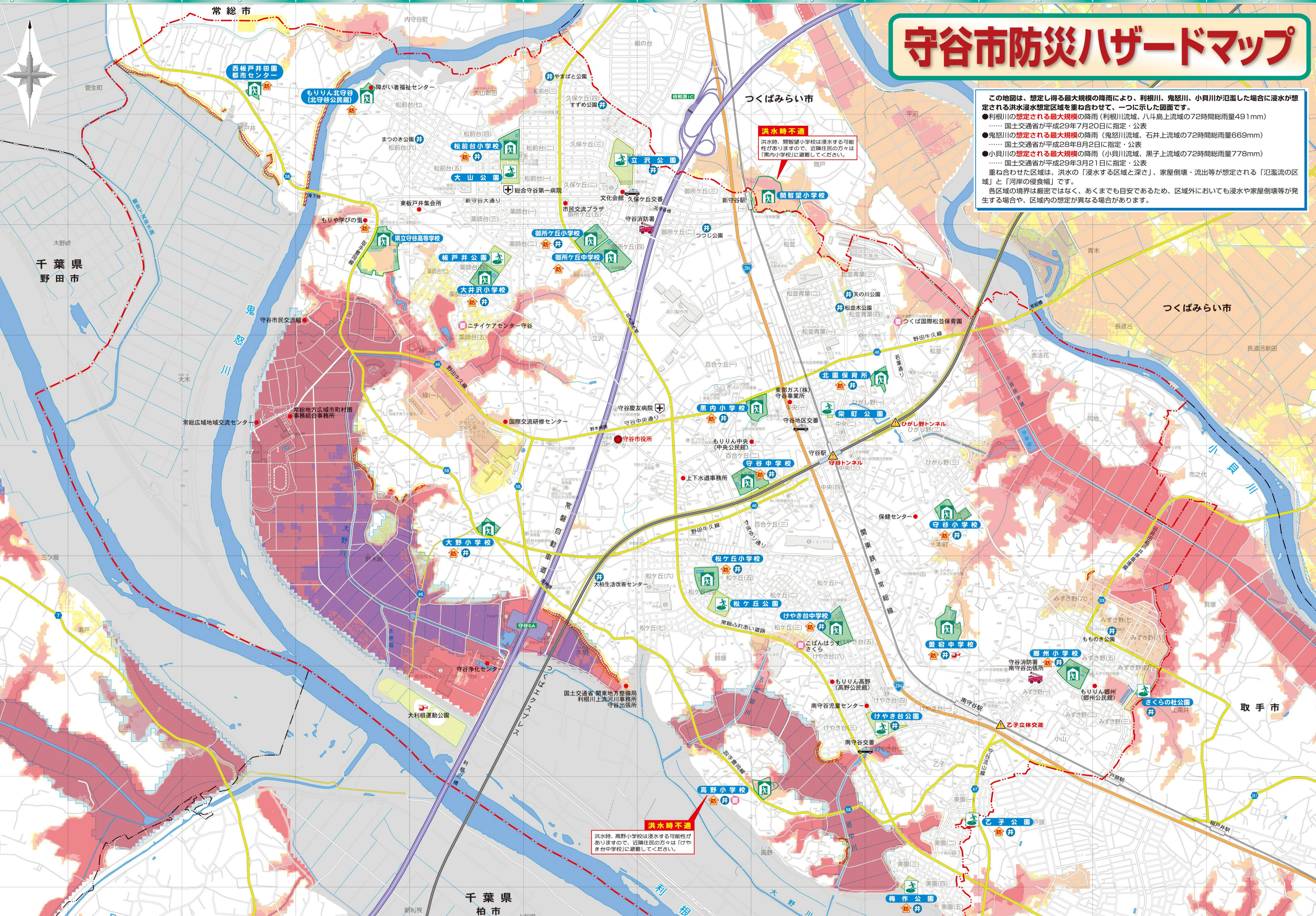
●私鉄

●浸水想定区域(想定最大規模(ランク別))

- 10.0~20.0m未満の区域
- 5.0~10.0m未満の区域
- 3.0~5.0m未満の区域
- 0.5~3.0m未満の区域
- 0.5m未満の区域

●土砂災害警戒区域(イエローゾーン)

●土砂災害特別警戒区域(レッドゾーン)



守谷市防災ハザードマップ

この地図は、想定し得る最大規模の降雨により、利根川、鬼怒川、小貝川が氾濫した場合に浸水が想定される洪水浸水想定区域を重ね合わせて、一つに示した図面です。

- 利根川の想定される最大規模の降雨(利根川流域、八斗島上流域の72時間総雨量491mm)
 -国土交通省が平成29年7月20日に指定・公表
- 鬼怒川の想定される最大規模の降雨(鬼怒川流域、石井上流域の72時間総雨量669mm)
 -国土交通省が平成28年8月2日に指定・公表
- 小貝川の想定される最大規模の降雨(小貝川流域、黒子上流域の72時間総雨量778mm)
 -国土交通省が平成29年3月21日に指定・公表

重ね合わせた区域は、洪水の「浸水する区域と深さ」、家屋倒壊・流出等が想定される「氾濫流の区域」と「河岸の侵食幅」です。
 各区域の境界は厳密ではなく、あくまでも目安であるため、区域外においても浸水や家屋倒壊等が発生する場合や、区域内の想定が異なる場合があります。

洪水時不通
 洪水時、開智望小学校は浸水する可能性がありますので、近隣住民の方々は「けやき台中学校」に避難してください。

洪水時不通
 洪水時、高野小学校は浸水する可能性がありますので、近隣住民の方々は「けやき台中学校」に避難してください。

●浸水の深さの目安

●基準水位観測所における水位

河川名	水位観測所	水防団待機水位	氾濫注意水位	避難判断水位	氾濫危険水位
利根川	芽吹橋	2.00m	5.00m	6.30m	7.40m
鬼怒川	鬼怒川水海道	1.50m	3.50m	5.30m	6.00m
小貝川	小貝川水海道	3.80m	4.60m	6.10m	6.50m

●家屋倒壊等氾濫想定区域

種類	避難行動	注	積
洪水氾濫	木造家屋が倒壊するような堤防決壊等に伴う氾濫流が発生するおそれがあることから、早期の立退き避難が必要な区域。	ただし、氾濫が既に発生している場合など、避難所へ移動することにより、かえって命に危険を及ぼしかねない場合は、近隣のより安全な建物や場所への避難が必要。さらに外出することから危険な場合は、屋内での安全確保が必要。	積丈の高層ビル等の場合は屋内での安全確保もよい。
河岸浸食	家屋が倒壊するような河岸浸食の発生するおそれがあることから、早期の立退き避難が必要な区域。		

※地図に示す浸水想定区域外でも近年の局地的豪雨により、下水道の雨水管やポンプ施設の排水が追いつけなかったり、河川そのものの水位が上昇して、雨水の排水ができないなどの原因で、地下遊などが浸水する内水氾濫が起きる場合があります。

守谷市防災ハザードマップはアプリ(Avenza Maps)を使ってスマホやタブレットで閲覧できます!

アプリのダウンロードは

Download on the App Store

GET IT ON Google Play

Avenza Mapsは世界中のフリーマップがダウンロードできるアプリです。このハザードマップはAvenza Mapsを使うことで常に持ち歩くことが可能です。外出時に被災した時など、オフラインで最新の避難場所等が読めるので、非常時の備えに活用をお勧めします。アプリはAvenza Mapsで検索するか、右の二次元コードからダウンロード可能です。地図はアプリ内の地図の追加から、右の二次元コードを読み取るか、スマホから「守谷市防災ハザードマップ」と検索することでダウンロード可能です。