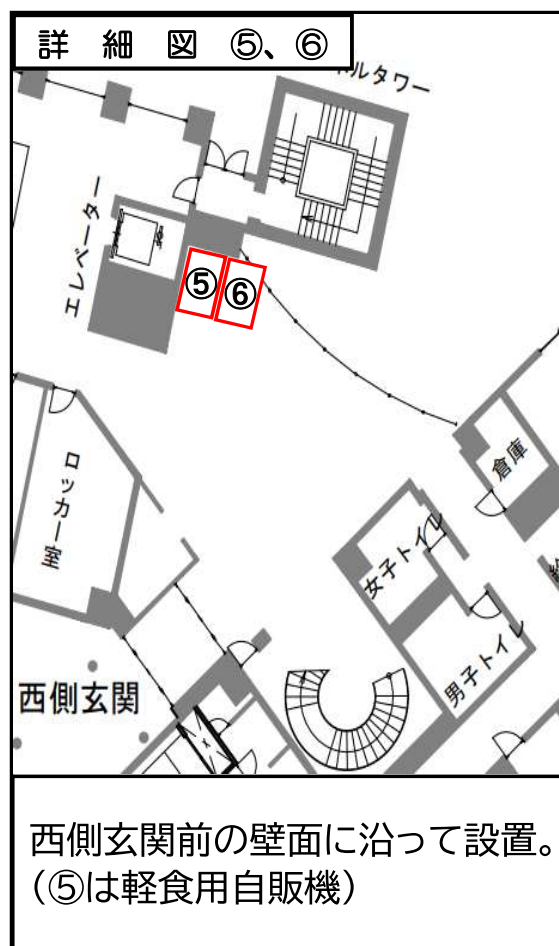
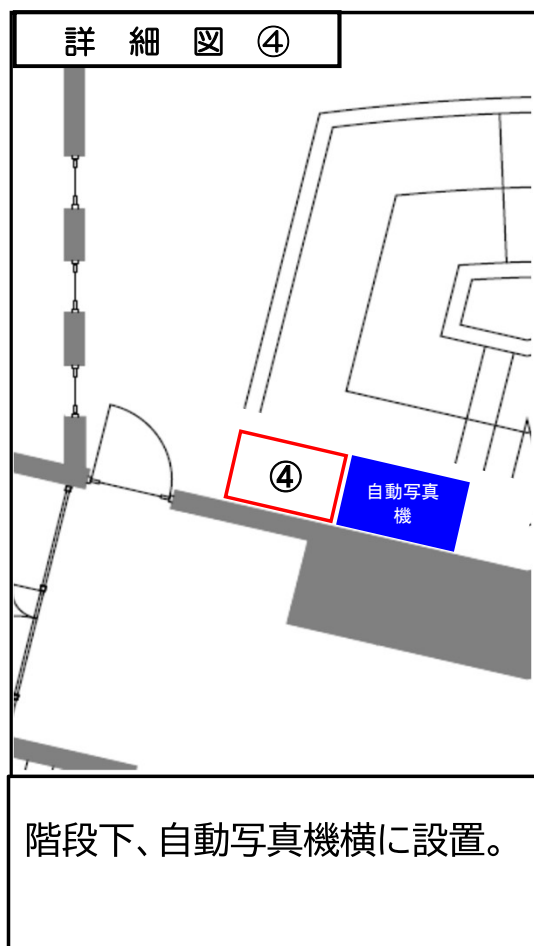
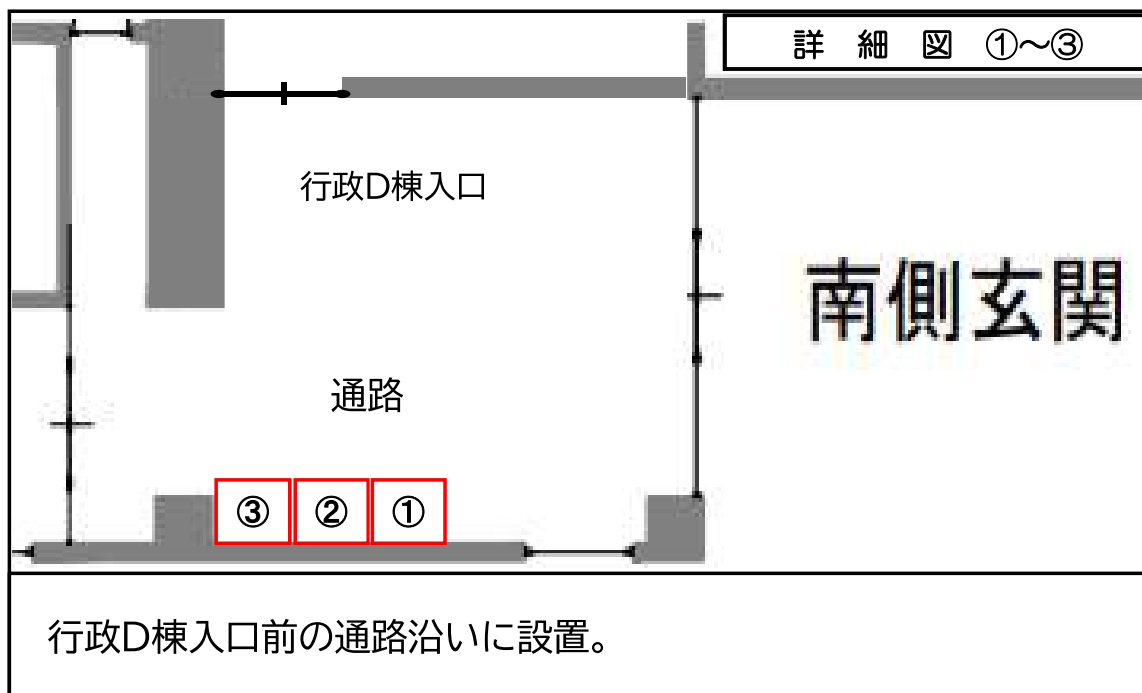


守谷市役所

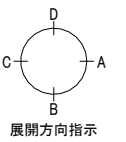
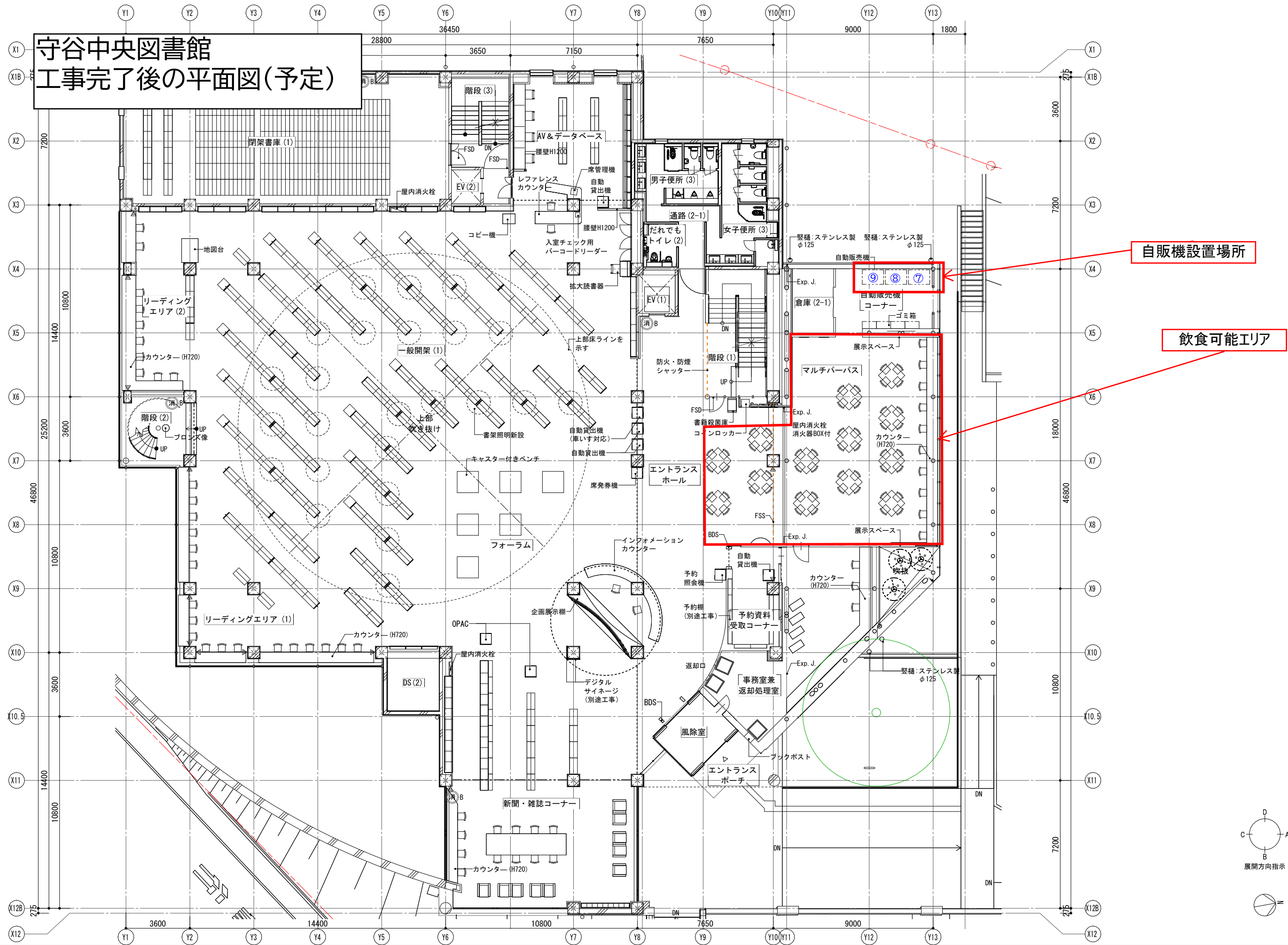
守谷市役所庁舎1階 平面図

A 3 _ 1 : 400 A 4 _ 1 : 600

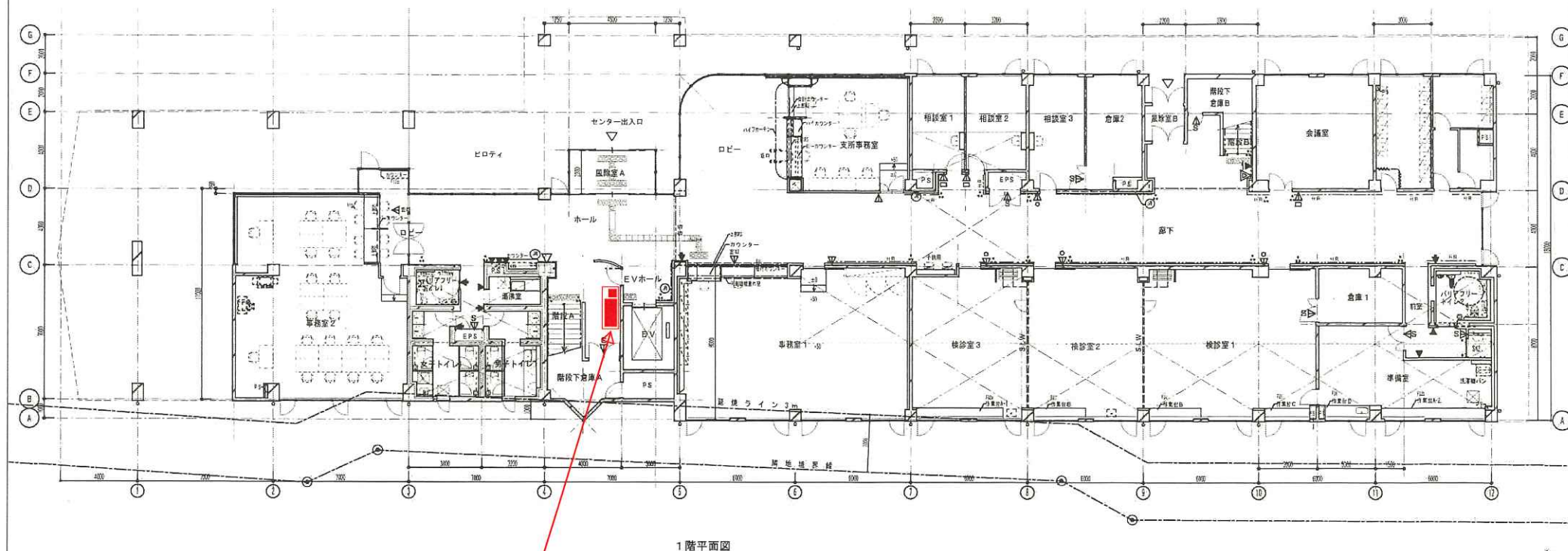
守谷市役所庁舎 1 階 平面図
A 3 __ 1:400 A 4 __ 1:600



守谷中央図書館
工事完了後の平面図(予定)

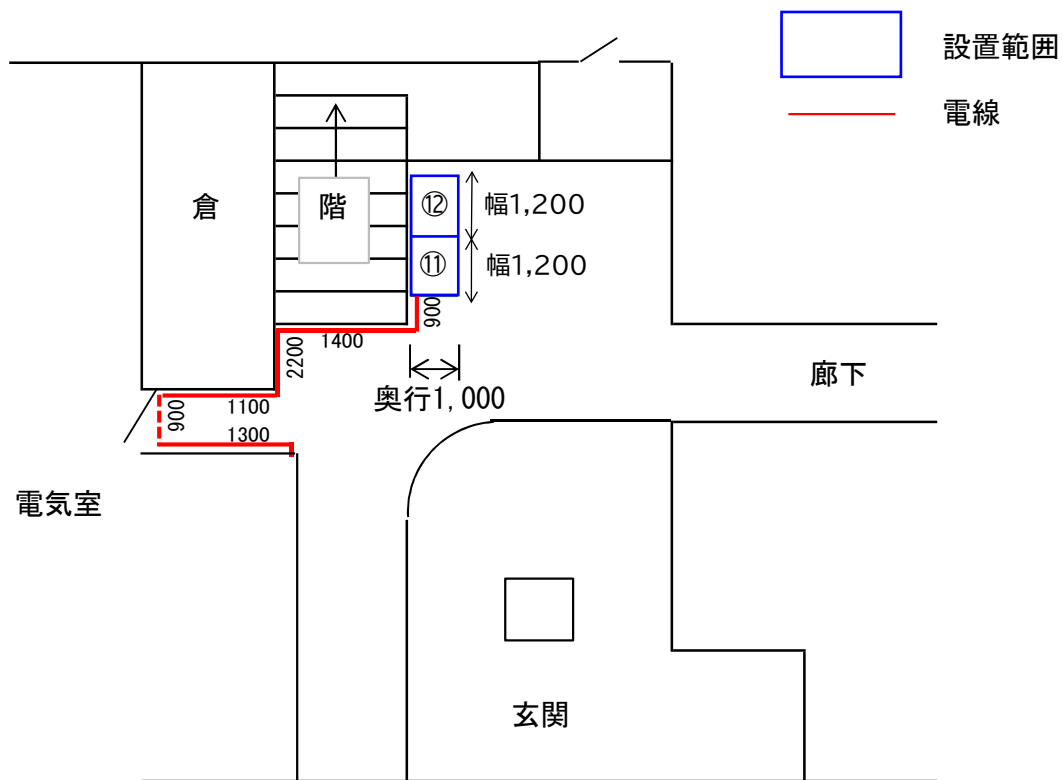


守谷市保健センター



自動販売機及び回収ボックス設置場所

上下水道事務所 自動販売機設置箇所 物件⑪、⑫



■設置条件

設置寸法は、以下の範囲とする。(⑪、⑫ともに同一寸法)

幅 1,200 mm

奥行 1,000mm

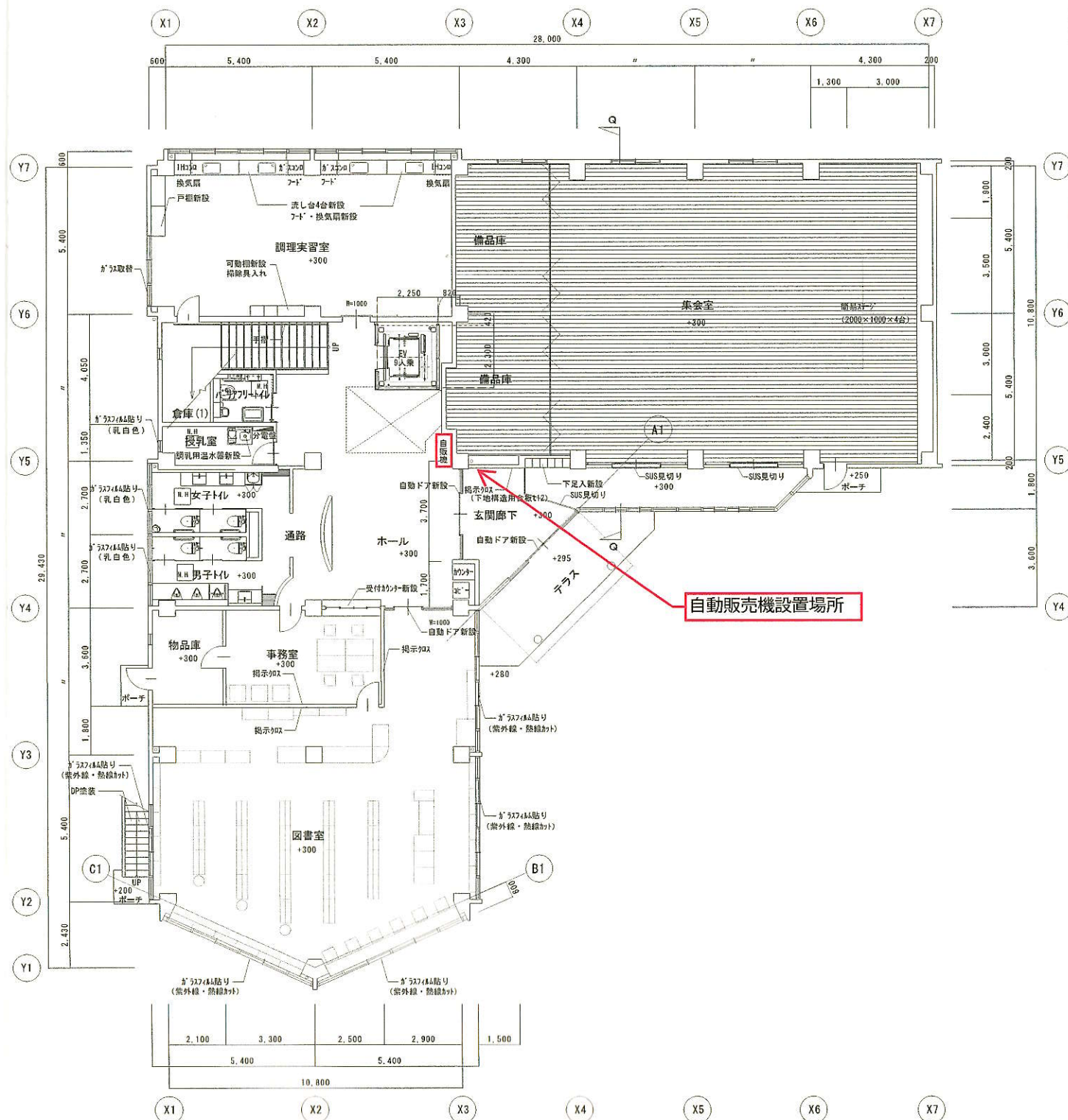
高さ 2,200mm

※電源からの電線(≒12m)の取り回しでは、一部、扉の上(h≒2m)に回す必要がある(点線部)

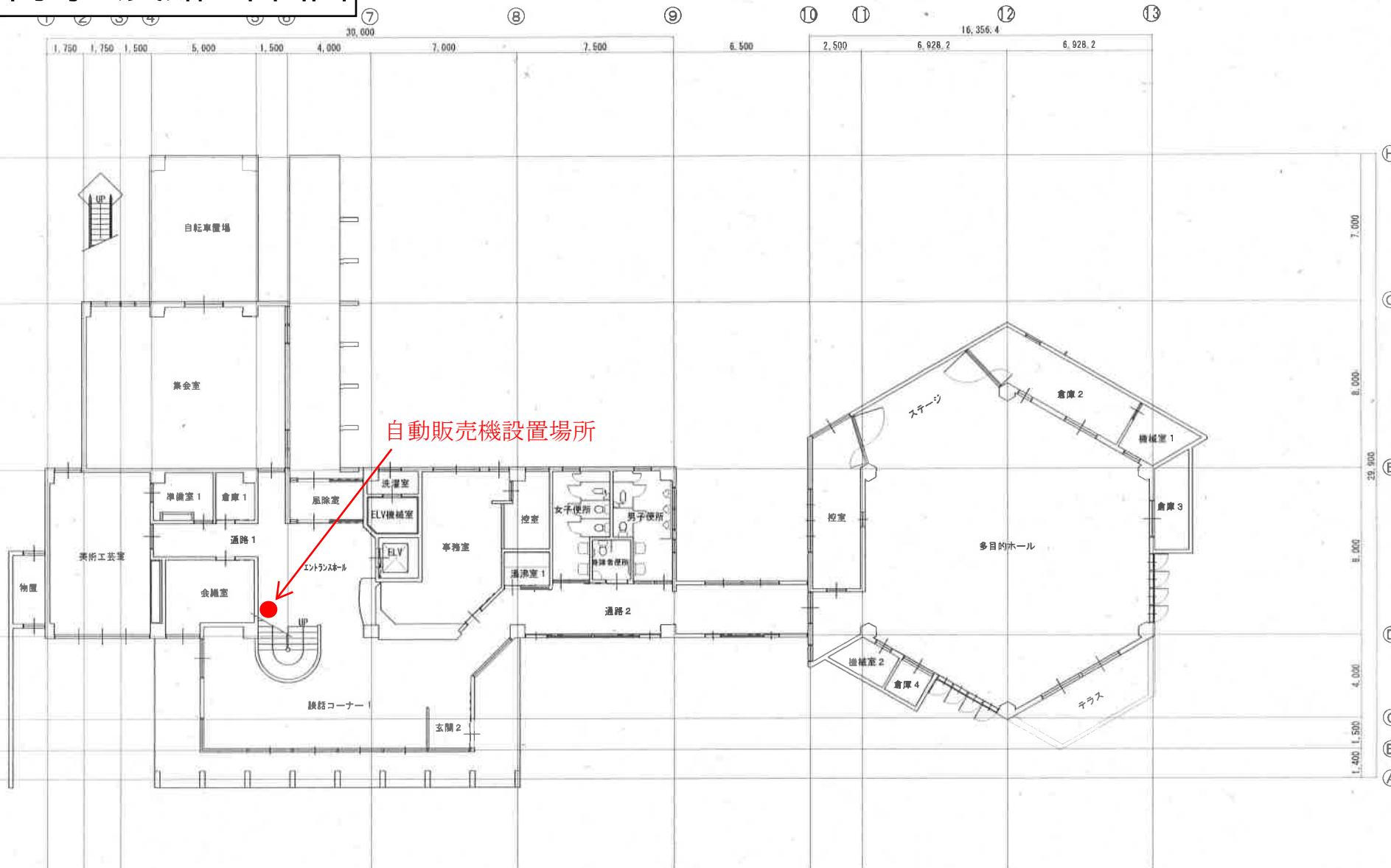
■要望

商品 の種類は、上下水道事務所の要望により協議できること

守谷市郷州公民館 平面図



守谷市高野公民館 平面図



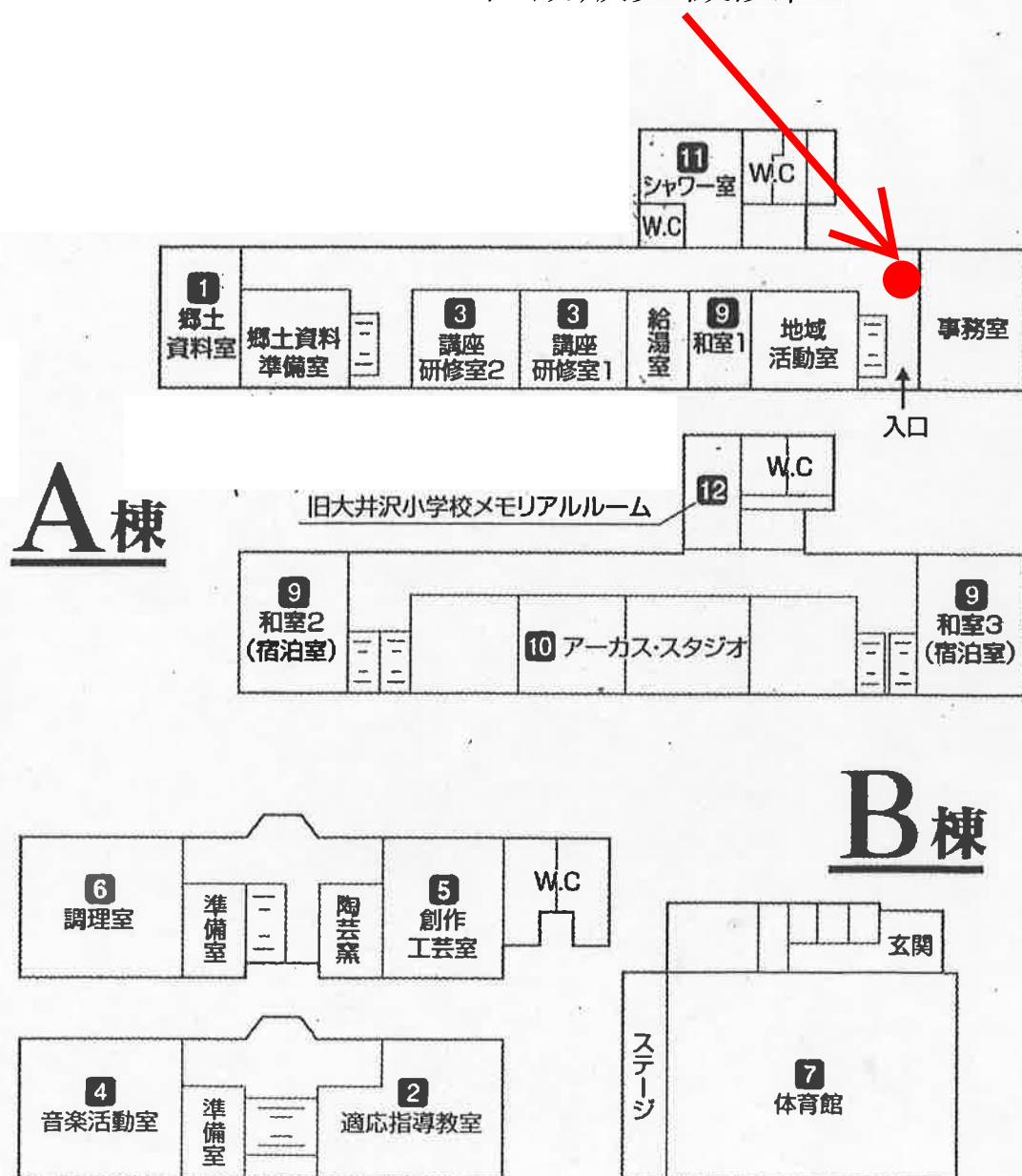
1 階平面図

S:1/180

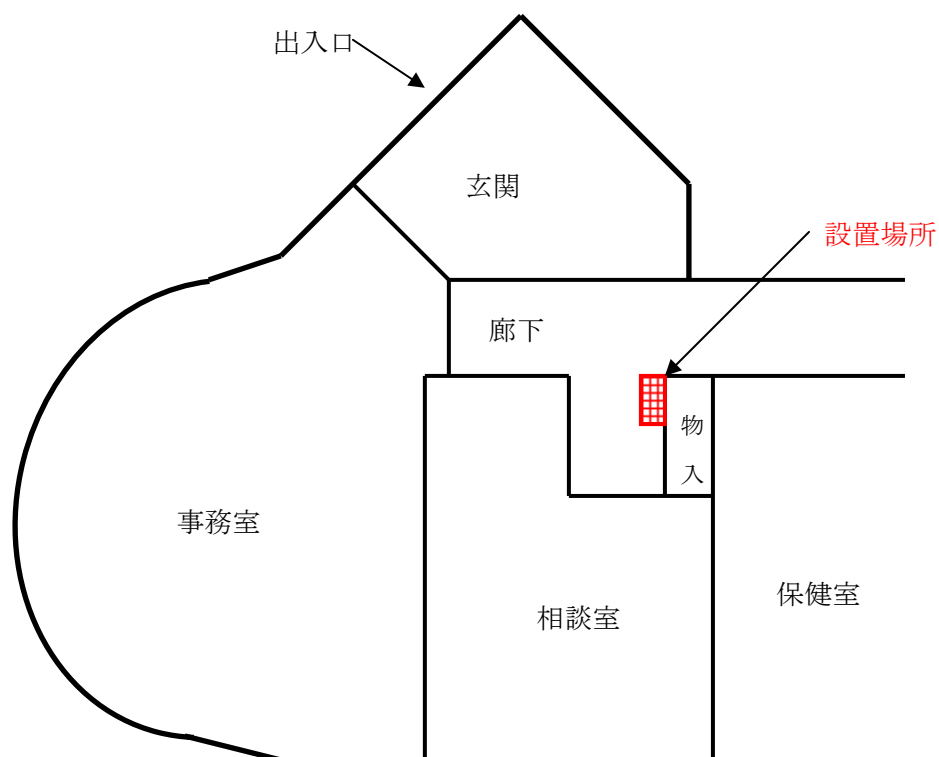
調査名称	守谷市立高野公民館	図面番号	
図面名称	1階平面図	縮 尺	S:1/180
茨 城 県 守 谷 市 役 所			

もりや学びの里案内図

自動販売機設置

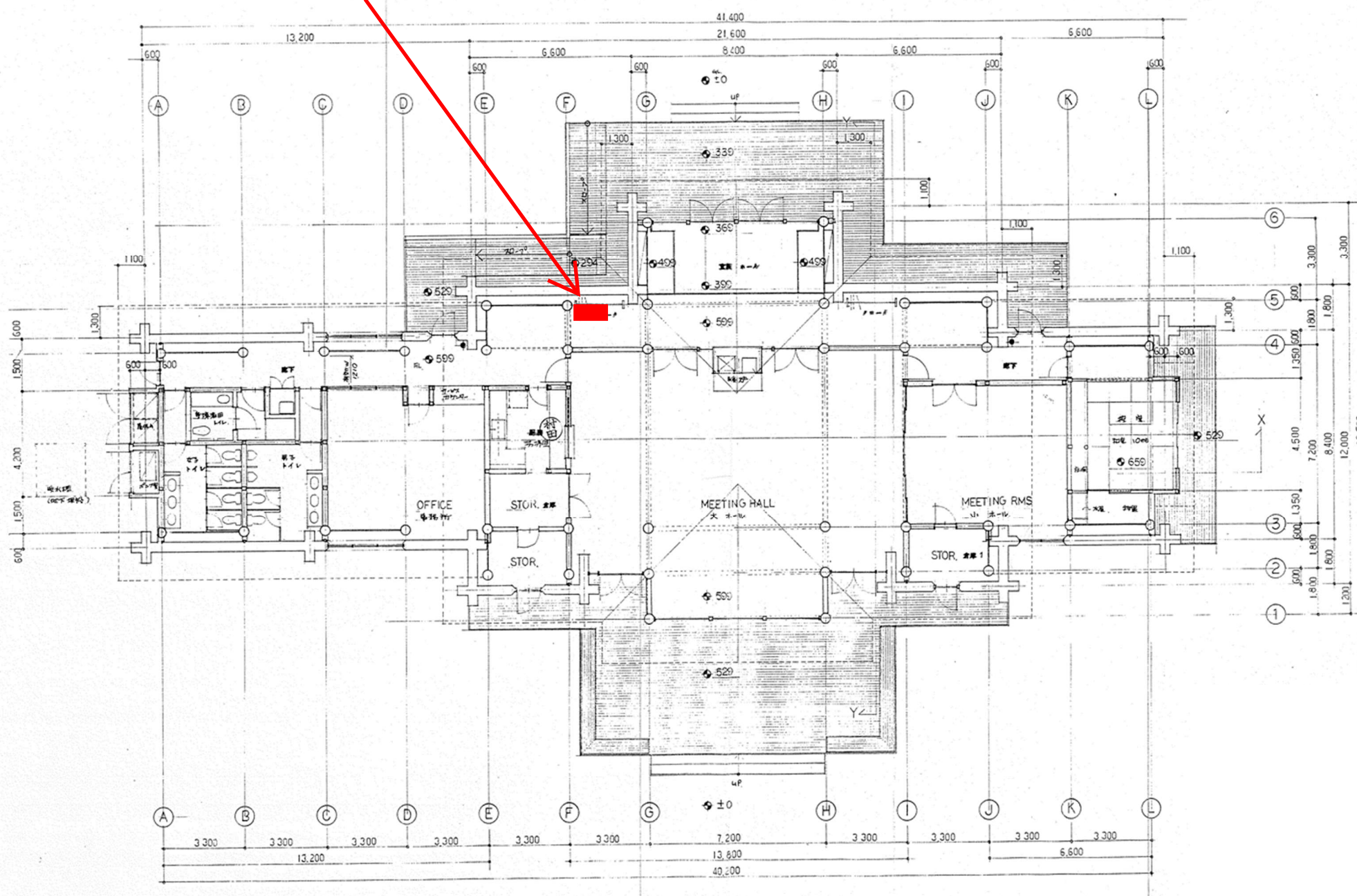


文化会館自動販売機設置場所位置図



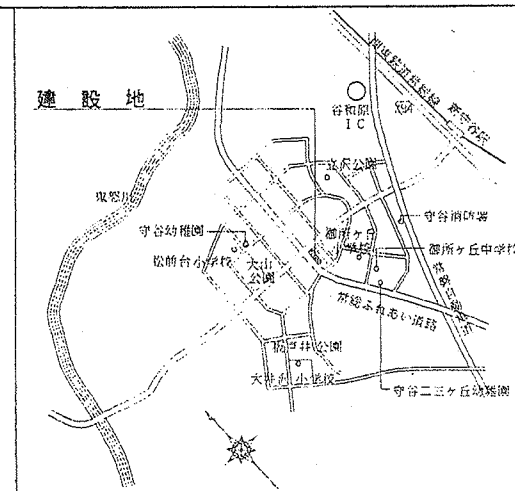
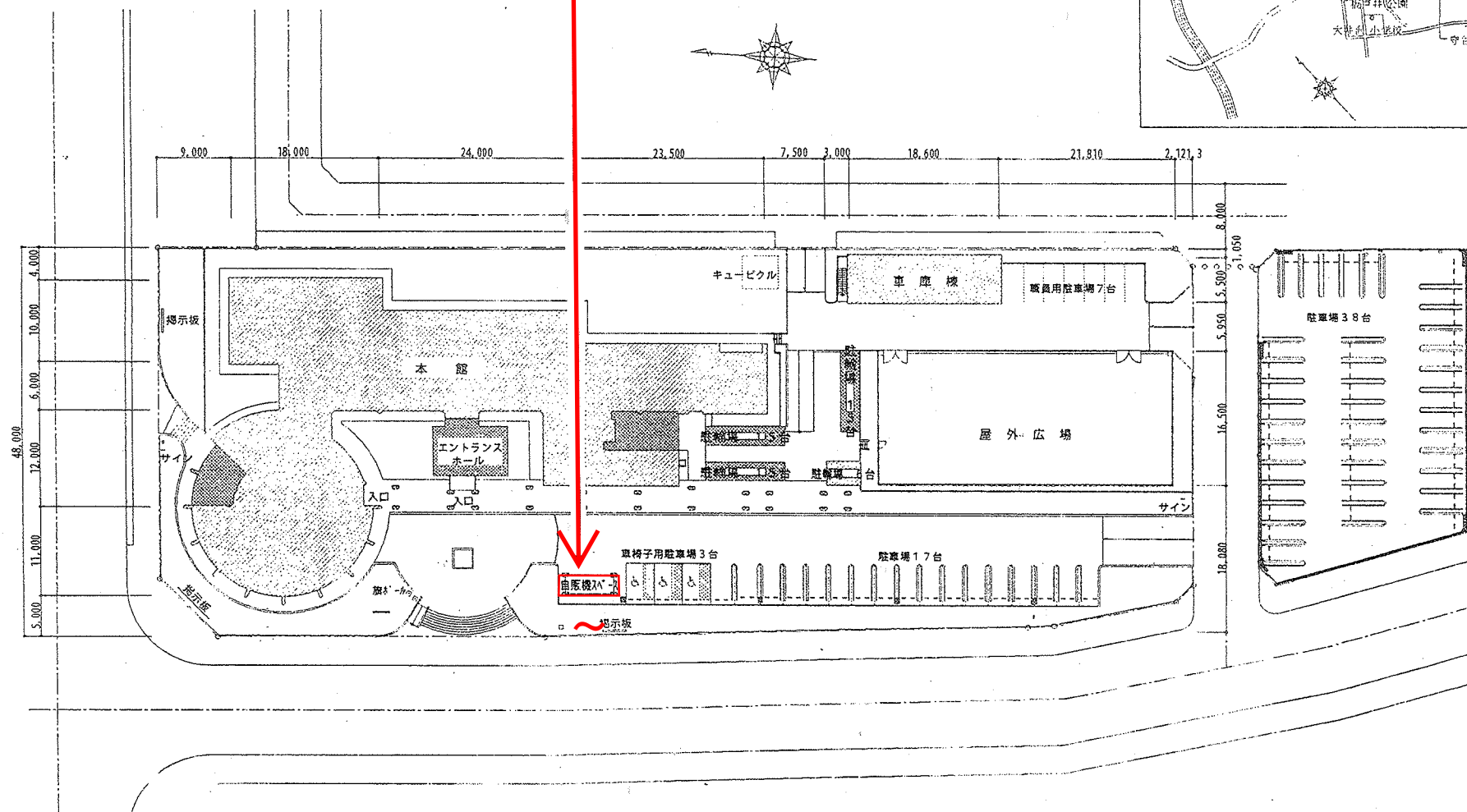
守谷市国際交流研修センター

自動販売機設置場所



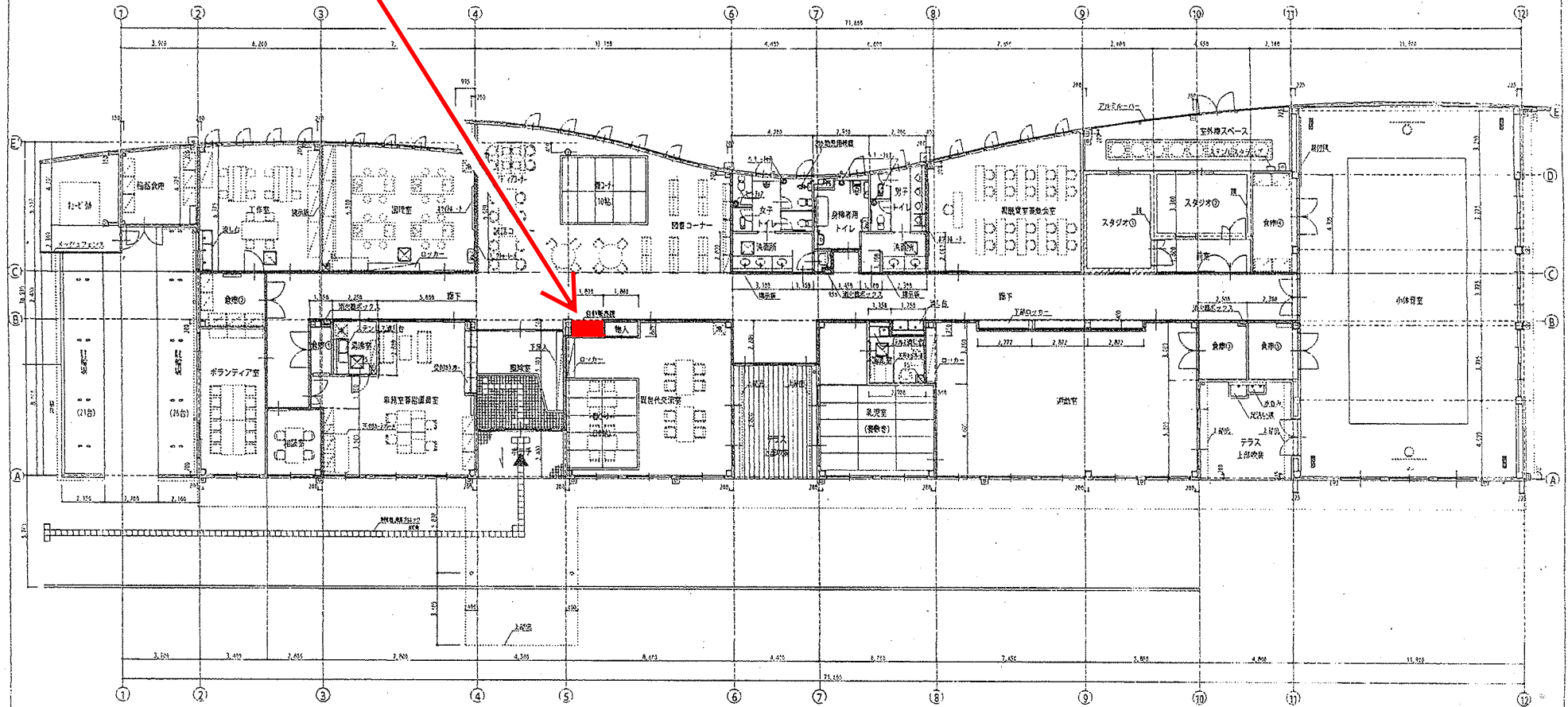
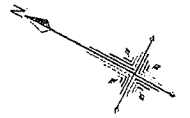
守谷市市民交流プラザ

自動販売機設置場所



守谷市南守谷児童センター

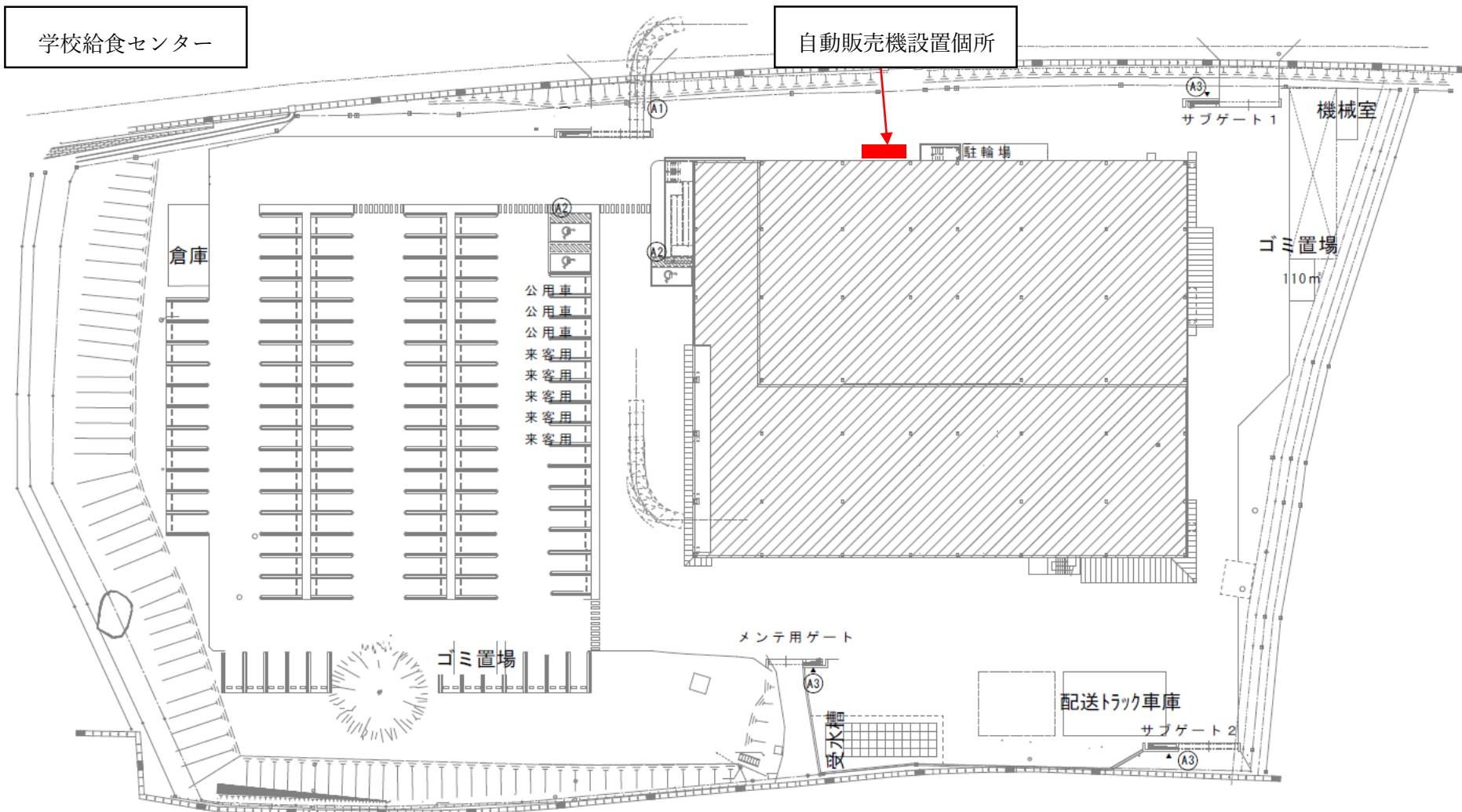
自動販売機設置場所



防火区画設置箇所

114号-25号: LGS (100) 右コラボード 9.54 12.5 両面張り (厚板火・告示 1358)

114号-25号: スタジオ部 耐火性能減低保 (耐火・FPO 3600P-4155)



■設置条件

- ・ 設置場所は、職員通用口脇の雨水枡蓋から雨水枡蓋の間で、寸法は、次の範囲以下とする。

幅 3,500 mm、奥行 1,000 mm、高さ 2,200 mm

- ・ 電源は、職員通用口脇（雨水枡蓋からの距離約 3,800 mm、高さ約 1,300 mm）のコンセントを使用する。
- ・ 飲料の種類は、学校給食センターの要望により協議できること。