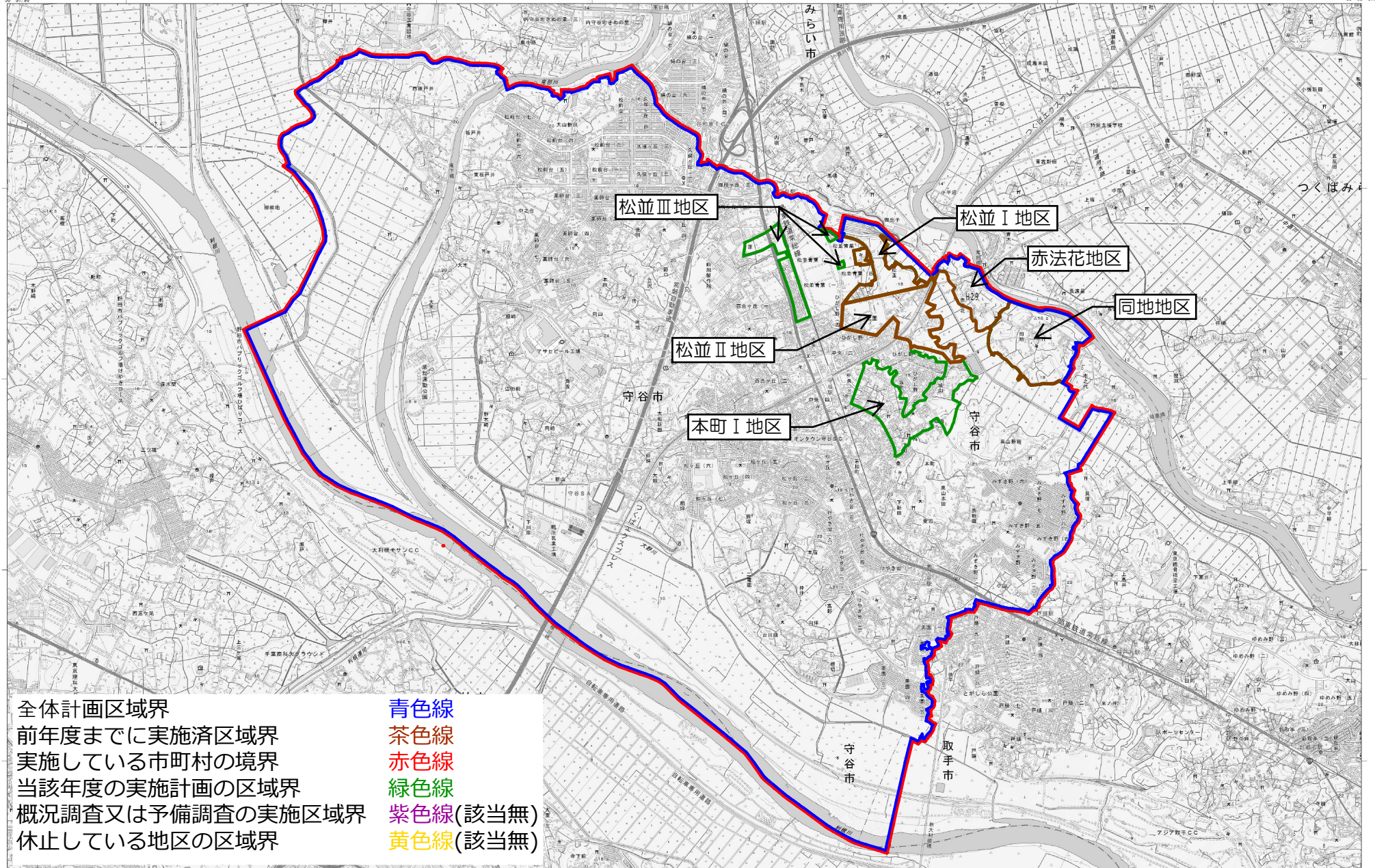


139° 54' 14.17"
35° 58' 57.90"

140° 2' 57.26"
35° 58' 57.91"



全体計画区域界
 前年度までに実施済区域界
 実施している市町村の境界
 当該年度の実施計画の区域界
 概況調査又は予備調査の実施区域界
 休止している地区の区域界

青色線
 茶色線
 赤色線
 緑色線
 紫色線(該当無)
 黄色線(該当無)

139° 54' 14.11"
35° 54' 26.10"

140° 2' 57.01"
35° 54' 26.10"

1. 投影はユニバーサル横メルカトル図法、座標帯は第54帯、中央子午線は東経141°
2. 図面に付した短線は縮尺度差1分ごとの目盛
3. 高さの基準は東京湾の平均海面
4. 等高線及び等深線の間隔は10メートル
5. 磁気偏角は西偏約7° 20'
6. 図式は平成24年電子地形図25000図式
7. 本国上部の枠内には、この地図の購入者が入力したものをそのまま記載しています