

10月の納期

- ・市・県民税……………3期
- ・国民健康保険税……………4期
- ・後期高齢者医療保険料…4期
- ・介護保険料……………4期

粗大ごみ収集日

申込日	収集日
10/ 6～10/10	10/20
10/20～10/24	11/ 3
11/ 4～11/ 7	11/17

携帯版「守谷クリーンカレンダー」
<http://mobile.city.moriya.ibaraki.jp/clean/>

11月のし尿収集日

日	区 分
4 5 6	大井沢地区
10 11 12	大野地区
14 17 18	高野、乙子、南守谷地区
20 21 -	原、原本町、北園
25 26 -	小山、奥山新田、奥山本田、辰新田、同地、赤法花
27 28	

休日・夜間緊急診療所

取手医師会病院(小児科除く)
 ☎0297-78-6111
 JAとりで総合医療センター(小児科:水曜日除く)
 ☎0297-74-5551
 総合守谷第一病院(小児科:水曜日)
 ☎45-5111

人口と世帯数

平成26年9月25日現在

前月比
世帯 24,911 戸 (+17戸)
人口 64,777 人 (+57人)
男 32,645 人 (+10人)
女 32,132 人 (+47人)
昨年同月人口 64,304 人

メールもりやに登録を!

市の情報をメールで配信
<https://service.sugumail.com/mail-moriya/>

◆主な配信内容◆

- ・イベント情報
- ・防犯・防災情報
- ・火災発生情報
- ・選挙情報

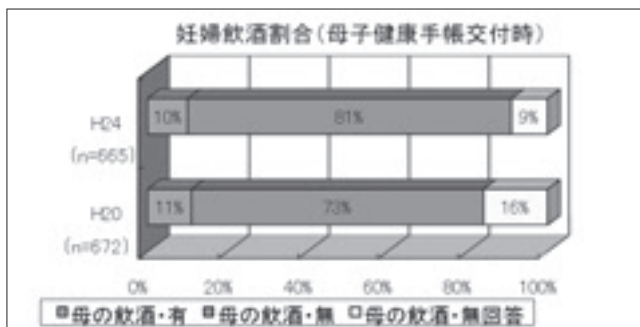


ヘルシー保健師だより 大切な新しい家族のために

禁酒・禁煙 ～第2次健康もりや21計画より～

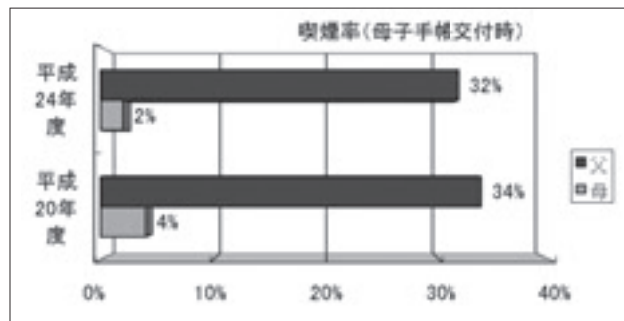
●問合先 保健センター ☎48-6000

おなかの赤ちゃんも未成年者です!



妊娠中にお酒を飲むと、胎盤を通じてアルコールが胎児の血液に直接入ります。妊娠中のアルコール類の摂取により、赤ちゃんの発育の遅れや中枢神経系の障がい(学習、記憶、コミュニケーション、視覚・聴覚の障がいなど)の症状がある胎児性アルコール症候群になることがあります。また、妊娠中の飲酒は早産や流産、分娩異常の原因となります。妊娠を意識した時点で、お酒は飲まないようにしましょう。

赤ちゃんに身近な人、みんなで禁煙しましょう!



妊娠中にたばこを吸うと、ニコチンの作用で赤ちゃんに必要な酸素や栄養を運ぶ臍帯や胎盤の血流が減少します。また高濃度の一酸化炭素が赤ちゃんの血液に移行するため、さらに酸素欠乏状態に陥ってしまい、低出生体重児(2,500グラム以下)が生まれる頻度が高くなったり、流産や早産が起こりやすいといった影響があります。これは妊婦だけでなく周囲の喫煙によっても起こります。有害物質は喫煙後も8時間以上は呼気に含まれています。赤ちゃんに身近な人、みんなで禁煙することが大切です。

守谷市役所

〒302-0198 守谷市大柏950-1

☎0297-45-1111(代表)

<http://www.city.moriya.ibaraki.jp/>

発行者 守谷市長 会田真一

編集 守谷市役所総務部秘書課