

5. 教育·文化

1. 学校の推移

単位：人

年次	小 学 校			中 学 校		
	学校数	学級数	児童数	学校数	学級数	生徒数
平成24年	10	155	4,100	4	59	1,703
25年	10	155	4,162	4	59	1,701
26年	10	162	4,210	4	59	1,764
27年	10	166	4,226	4	62	1,828
28年	10	167	4,266	4	65	1,897

各年5月1日現在

資料：学校教育課

※特別支援学級数及び特別支援学級児童・生徒数を含む

2. 小・中学校別学級・児童・生徒・教員数

(1) 小学校

単位：人

学校名	学級数	児 童 数			教 員 数		
		総 数	男	女	総 数	男	女
総 数	167	4,266	2,225	2,041	283	89	194
大 野	8	162	85	77	14	5	9
高 野	14	415	219	196	26	9	17
守 谷	30	795	398	397	45	13	32
黒 内	21	566	290	276	37	11	26
御所ヶ丘	14	361	200	161	25	9	16
郷 州	15	344	187	157	23	7	16
松前台	15	400	199	201	27	8	19
松ヶ丘	21	596	307	289	33	9	24
大井沢	23	569	306	263	37	11	26
東風(私立)	6	58	34	24	16	7	9

平成28年5月1日現在

資料：学校教育課

※特別支援学級数及び特別支援学級児童数、兼務・育休等の教員数を含む

(2) 中学校

単位：人

学校名	学級数	生 徒 数			教 員 数		
		総 数	男	女	総 数	男	女
総 数	65	1,897	937	960	135	65	70
守 谷	13	390	189	201	32	15	17
愛 宕	14	373	201	172	31	14	17
御所ヶ丘	20	619	318	301	41	22	19
けやき台	18	515	229	286	31	14	17

平成28年5月1日現在

資料：学校教育課

※特別支援学級数及び特別支援学級児童数、兼務・育休等の教員数を含む

3. 学年別・男女別在籍者数

(1) 小学校

単位：人

	総 数	1年生	2年生	3年生	4年生	5年生	6年生
総 数	4,266	712	693	717	710	676	758
男	2,225	378	350	371	367	363	396
女	2,041	334	343	346	343	313	362

平成28年5月1日現在

※特別支援学級児童数含む

資料：学校教育課



(2) 中学校

単位：人

	総 数	1年生	2年生	3年生
総 数	1,897	636	637	624
男	937	305	312	320
女	960	331	325	304

平成28年5月1日現在

※特別支援学級生徒数含む

資料：学校教育課

4. 放課後子ども教室参加児童数

単位：人

	総数	1年生	2年生	3年生	4年生	5年生	6年生
総 数	492	96	156	132	61	30	17
もりっこひろば(守谷小学校)	99	27	34	21	12	4	1
わくわくパーク御所(御所ヶ丘小学校)	42	6	17	11	8	0	0
松っ子広場(松ヶ丘小学校)	67	15	18	26	5	2	1
郷州小寺子屋(郷州小学校)	37	9	10	10	4	2	2
黒内っ子『秘密基地』(黒内小学校)	52	6	21	18	3	4	0
げんきっこひろば(松前台小学校)	38	8	17	5	5	2	1
アソ☆ビバ(高野小学校)	46	7	13	17	5	0	4
遊・友・大井沢(大井沢小学校)	51	5	14	12	14	6	0
大野っ子広場(大野小学校)	60	13	12	12	5	10	8

平成28年5月1日現在

資料：生涯学習課



5. 児童クラブ入所児童数

単位：人

年 度	総数	1年生	2年生	3年生	4年生以上
平成23年	413	156	130	125	2
24年	477	152	144	113	68
25年	552	195	156	129	72
26年	616	186	184	146	100
27年	720	206	178	170	166
28年	822	250	202	164	206
守谷小学校児童クラブ	159	52	43	29	35
御所ヶ丘小学校児童クラブ	64	19	22	7	16
松ヶ丘小学校児童クラブ	111	39	31	23	18
郷州小学校児童クラブ	72	13	15	18	26
黒内小学校児童クラブ	113	35	26	31	21
松前台小学校児童クラブ	97	27	23	16	31
高野小学校児童クラブ	64	23	16	11	14
大井沢小学校児童クラブ	104	34	19	24	27
大野小学校児童クラブ	38	8	7	5	18



各年4月1日現在

資料：生涯学習課

6. 幼稚園児数

単位：人

	クラス数	総数	園児数		
			3歳児	4歳児	5歳児
総数	40	1,066	352	354	360
守谷ひかり	12	353	116	113	124
守谷ひばり	15	418	131	146	141
守谷二三ヶ丘	7	196	72	66	58
みずき野	6	99	33	29	37



平成28年5月1日現在

資料：児童福祉課

7. 保育所園児数

単位：人

保育所名		クラス数	総数	園児年齢(歳児)					
				0	1	2	3	4	5
総 数		72	1,004	34	147	184	199	204	236
認可 保育所 (公立)	土塔中央	6	103	0	11	15	25	25	27
	北 園	6	75	0	12	13	14	16	20
認可 保育所 (私立)	まつやま	6	113	4	17	19	21	22	30
	わかばのもり	6	67	3	10	12	14	13	15
	つくば国際百合ヶ丘	9	174	5	22	28	36	45	38
	つくば国際松並	6	89	0	13	17	19	19	21
	もりり	6	54	2	6	8	9	13	16
	あい保育園百合ヶ丘	6	76	3	9	12	15	14	23
	あい保育園守谷駅前	6	94	4	11	17	19	21	22
	わかばのもりキラリ	6	62	2	9	11	14	13	13
	もりや白帆	6	56	4	12	13	13	3	11
認可 小規模 保育園 (私立)	新守谷はるかぜ	1	16	3	6	7	—	—	—
	まつやま松並	1	13	4	3	6	—	—	—
	ひとみ	1	12	0	6	6	—	—	—

平成28年4月1日現在

資料：児童福祉課

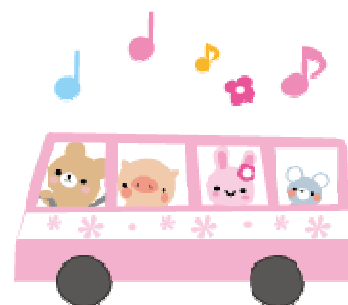
8. 認定こども園児数

単位：人

保育所名		クラス数	総数	区分	園児年齢(歳児)					
					0	1	2	3	4	5
総 数		12	385		3	12	10	107	130	123
わかば幼稚園		6	173	幼稚園枠	—	—	—	47	57	59
				保育所枠	—	—	—	7	2	1
もりや幼保園		6	212	幼稚園枠	—	—	—	36	54	39
				保育所枠	3	12	10	17	17	24

平成28年5月1日現在

資料：児童福祉課



9. ファミリーサポートセンター

(1) 会員数の推移

単位：人

年 度	総 計	利用会員	協力会員	両方会員
平成23年	1,050	956	181	22
24年	1,228	1,013	191	24
25年	1,322	1,093	204	25
26年	1,385	1,135	226	24
27年	1,416	1,169	222	25

各年度末現在

資料：ファミリーサポートセンター

(2) ファミリーサポートセンター援助内容別件数

単位：件

年 度	総 計	各施設 迎え・預り	各施設 預り・送り	保護者の 都合・休養	児童クラブ 送迎・預り	一時 預り	その他
平成23年	4,525	903	1,215	91	705	1,033	578
24年	4,577	936	1,110	113	825	906	687
25年	5,469	809	1,621	152	1,004	844	1,039
26年	6,007	1,208	1,208	177	1,463	1,016	935
27年	5,155	731	1,074	73	785	1,236	1,256

各年度末現在

資料：ファミリーサポートセンター



10. 守谷市の文化財

指定年月日	種 別	名 称	所 有 者 又 は 管 理 者	所 在 地
昭和48年 9月 8日	史 跡	守谷城址	守 谷 市 外	本町858他
〃	古 文 書	禁制文書	長 龍 寺	百合ヶ丘二丁目2555
昭和50年 1月 9日	考 古 資 料	土 (石) 器	守 谷 小 学 校	本町858
〃	古 文 書	古文書一式	個 人	県歴史館保管(寄託)
昭和54年10月30日	古 文 書	海禅寺縁起	海 禅 寺	高野1337
〃	工 芸 品	熟鉄製海老(明珍作)	茨 城 県 立 歴 史 館	
昭和57年 6月 1日	絵 画	絵馬(狩野友信作)	八 坂 神 社	本町629
〃	工 芸 品	鰐口	愛 宕 神 社	本町4329
昭和63年 6月27日	天 然 記 念 物	エノキ	廿 三 夜 尊 (財 務 省 関 東 財 務 局 水 戸 財 務 事 務 所)	野木崎1159
〃	天 然 記 念 物	スダジイ	海 禅 寺	高野1337
平成2年12月27日	史 跡	一里塚	赤 法 花 自 治 会	赤法花436-1
平成7年 7月14日	古 文 書	沼崎山畧縁起	永 泉 寺	松並1800
平成10年11月30日	彫 刻	寅薬師如来	正 安 寺	野木崎1301
平成13年11月30日	彫 刻	阿弥陀如来坐像	西 光 寺	大柏441
〃	彫 刻	阿弥陀如来立像	西 光 寺	大柏441
〃	彫 刻	聖徳太子立像	永 泉 寺	松並1800
平成18年 4月10日	古 文 書	徳川家康寄進状	長 龍 寺	百合ヶ丘二丁目2555
平成24年 2月17日	天 然 記 念 物	ムクノキ	大 円 寺	大木676
平成25年 7月 5日	建 造 物	小菅家住宅表門	個 人	高野1440
平成26年 1月27日	彫 刻 (県指定文化財)	木造釈迦如来坐像	大 円 寺	大木675
平成27年12月22日	無形民俗文化財	八坂神社祇園祭	八 坂 神 社	本町629

平成28年1月1日現在

資料：生涯学習課

1 1. 公民館利用状況(年間)

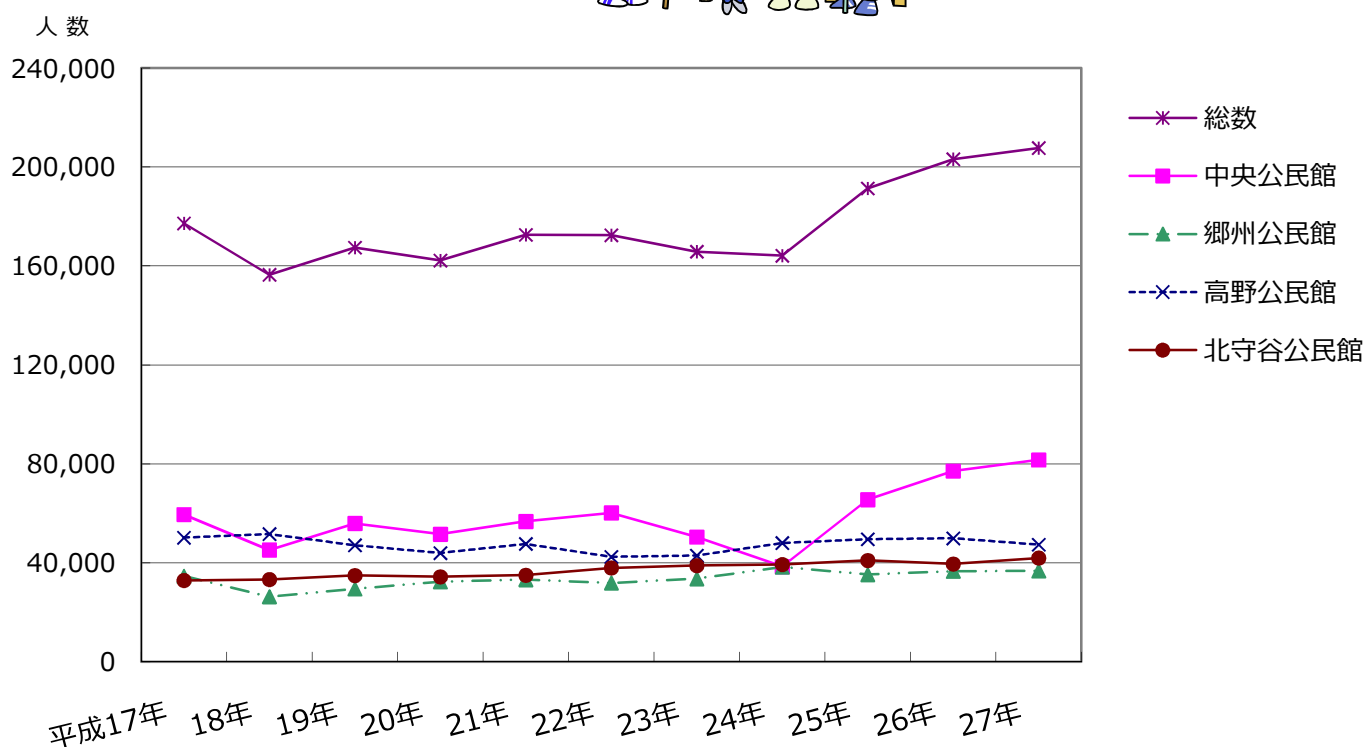
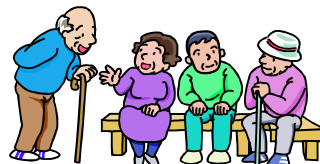
単位：人・回

年 度	総数	常住人口 (10月1日)	中央公民館	郷州公民館	高野公民館	北守谷公民館	1人当りの 利用回数	定期サークル ・団体数
平成17年	177,221	53,700	59,547	34,647	50,140	32,887	3.30	233
18年	156,453	55,765	45,189	26,313	51,669	33,282	2.81	238
19年	167,415	57,399	55,945	29,472	47,119	34,879	2.92	232
20年	162,195	58,861	51,573	32,320	43,939	34,363	2.76	224
21年	172,610	60,701	56,755	33,193	47,663	34,999	2.84	242
22年	172,424	62,482	60,200	31,869	42,403	37,952	2.76	250
23年	165,808	62,884	50,423	33,587	42,912	38,886	2.64	254
24年	164,145	63,279	38,491	38,295	48,024	39,335	2.59	272
25年	191,354	63,693	65,543	35,277	49,560	40,974	3.00	281
26年	203,184	64,182	77,141	36,627	49,887	39,529	3.16	274
27年	207,693	64,653	81,607	36,762	47,364	41,960	3.21	276

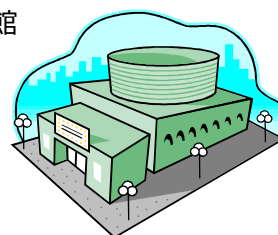
各年4月1日～翌年3月31日

資料：生涯学習課

【利用者数推移】



※平成24年度、中央公民館は、耐震改修及び増築工事があったため9月まで休館



12. 図書館・図書室利用状況(年間)

単位：人・冊

施設	年 度	資料数	利 用 人 員		貸 出 数	
			総 数	一日平均	総 数	一日平均
中央図書館	平成23年	298,967	134,909	610	469,113	2,123
	24年	304,289	176,838	612	630,175	2,181
	25年	308,946	170,301	591	592,107	2,056
	26年	310,257	176,044	609	607,000	2,100
	27年	314,466	176,444	630	596,057	2,128
中央図書館公民館	平成23年	37,855	17,767	60	69,240	313
	24年	39,441	5,564	39	21,759	153
	25年	40,003	12,384	43	48,530	170
	26年	40,047	13,634	47	56,201	197
	27年	40,397	13,063	46	54,758	196
郷土図書館公民館	平成23年	19,132	20,309	69	66,986	229
	24年	19,145	20,352	71	64,916	227
	25年	19,219	19,974	70	65,801	231
	26年	19,053	20,193	70	65,328	228
	27年	18,937	19,620	70	64,081	229
高野図書館公民館	平成23年	18,992	19,878	68	77,542	265
	24年	19,133	18,592	65	73,261	255
	25年	19,353	17,728	62	69,314	242
	26年	19,564	18,153	63	72,428	252
	27年	20,115	18,272	65	75,068	268
北守谷図書館公民館	平成23年	22,030	19,613	67	81,683	278
	24年	21,818	15,191	53	61,874	216
	25年	22,152	14,323	50	61,271	215
	26年	22,365	14,680	51	63,582	223
	27年	22,637	14,384	51	63,270	225
合 計	平成23年	396,976	212,476	874	764,564	3,208
	24年	403,826	236,537	840	851,985	3,032
	25年	409,673	234,710	816	837,023	2,914
	26年	411,286	242,704	840	864,539	3,000
	27年	416,552	241,783	862	853,234	3,046

各年4月1日～翌年3月31日

資料：中央図書館

※資料数には視聴覚資料（CD・ビデオテープ・カセットテープ等）を含みますが、新聞・雑誌は含まれてい

※平成23年度は東日本大震災の影響で中央図書館が一時休館したため、各公民館図書室で貸出

※平成24年度、中央公民館図書室は、中央公民館の耐震改修及び増築工事があったため9月まで休室



13. 図書蔵書数

単位：冊

	中央図書館		中央公民館		郷州公民館		高野公民館		北守谷公民館		合 計	
	一般書	児童書	一般書	児童書	一般書	児童書	一般書	児童書	一般書	児童書	一般書	児童書
総 記	5,368	813	340	108	167	35	129	41	414	73	6,418	1,070
哲 学	8,692	426	780	98	414	65	386	77	664	96	10,936	762
歴 史	15,291	2,654	1,432	446	882	256	767	287	1,047	288	19,419	3,931
社会科学	34,279	2,703	2,828	282	1,068	173	941	213	1,406	274	40,522	3,645
自然科学	15,844	4,183	1,079	1,012	740	682	805	520	1,138	562	19,606	6,959
技 術	22,615	1,868	2,235	425	1,616	213	1,794	326	2,419	307	30,679	3,139
産 業	8,940	1,047	1,066	204	310	54	487	125	871	216	11,674	1,646
芸 術	21,246	2,839	1,875	694	954	351	1,233	454	1,524	498	26,832	4,836
言 語	5,316	609	476	108	259	94	349	120	557	147	6,957	1,078
文 学	22,705	13,464	1,718	4,845	877	2,270	877	2,276	1,425	1,619	27,602	24,474
小 説	25,167	0	9,565	0	2,863	0	2,880	0	2,253	0	42,728	0
文 庫	24,871	0	3,039	0	829	0	1,632	0	1,847	0	32,218	0
参考資料	11,299	222	354	37	117	46	139	23	194	24	12,103	352
郷土資料	9,589	0	232	0	173	0	148	0	144	0	10,286	0
情 報	1,960	0	0	0	0	0	0	0	0	0	1,960	0
青少年資料	10,850	0	0	0	0	0	0	0	0	0	10,850	0
洋 書	1,458	1,048	0	0	0	0	0	0	0	0	1,458	1,048
絵 本	0	16,162	0	4,592	0	3,423	0	2,816	0	2,185	0	29,178
紙芝居	0	1,737	0	520	0	0	0	266	0	441	0	2,964
その他	2,092	46	4	3	6	0	3	1	3	1	2,108	51
小 計	247,582	49,821	27,023	13,374	11,275	7,662	12,570	7,545	15,906	6,731	314,356	85,133
図書資料 合計	297,403		40,397		18,937		20,115		22,637		399,489	
視聴覚 資料※	17,063		0		0		0		0		17,063	
合 計	314,466		40,397		18,937		20,115		22,637		416,552	

平成28年3月31日現在

資料：中央図書館

※視聴覚資料は CD 9,109枚、カセットテープ 787本、ビデオテープ 3,387本、
LD 209枚、DVD 3,571枚 合計 17,063点

【資料】守谷小唄

守谷小唄は守谷の名所、「守谷八景」を謡いこんだものです。

守谷小唄

作詞／高梨輝憲 作曲／高野吉司 編曲／下村希一

- | | |
|--|--|
| 1. 相馬守谷にゃ 名所がござる
名所かずかずヨ 名所かずかず
見にござれ ササ 見にござれ | 10. 利根の川船 野木崎河岸に
もやうその夜はヨ もやうその夜は
情け船 ササ 情け船 |
| 2. 守谷鎮守の 八坂の森に
今日もしぐれるヨ 今日もしぐれる
蟬の声 ササ 蟬の声 | 11. 謎ののめ塚 のこるは一つ
中は何やらヨ 中は何やら
わしゃ知らぬ ササ わしゃ知らぬ |
| 3. 名所古蹟の 石碑たかく
人をまつまつヨ 人を待つ待つ
二本松 ササ 二本松 | 12. 闇の天神坂 こわさを忘れ
越えて通うもヨ 越えて通うも
あの娘ゆえ ササ あの娘ゆえ |
| 4. 虫の音すだく 将門城址
むかし栄華のヨ 昔 栄華の
夢の跡 ササ 夢の跡 | 13. 平新皇と 七人武者の
墓はいずこかヨ 墓はいずこか
海禅寺 ササ 海禅寺 |
| 5. 秋は黄金の 穂波がゆれる
狭霧立ちこむヨ 狭霧立ちこむ
守谷沼 ササ 守谷沼 | 14. 乙子石神 結びの神よ
願をかけましょヨ 願をかけましょ
ふたりして ササ ふたりして |
| 6. 瀬弁天 夕日に映えて
松ももえますヨ 松ももえます
赫あかと ササ 赫あかと | 15. 鬼怒の川面に 橋影うつる
橋は滝下ヨ 橋は滝下
虹の橋 ササ 虹の橋 |
| 7. 信州信濃の 一茶の翁が
名句のこしたヨ 名句のこした
西林寺 ササ 西林寺 | 16. 板戸井芝屋は 忠臣蔵と
昔語りのヨ 昔語りの
お滝さま ササ お滝さま |
| 8. 主と二人は 石神さまの
松のみどりのヨ 松のみどりの
千代かけて ササ 千代かけて | 17. 大木の寺には お釈迦が在す
お釈迦木彫りでヨ お釈迦木彫りで
宝仏 ササ 宝仏 |
| 9. 茜の雲は 入相つぐる
鐘はいづこかヨ 鐘はいづこか
長竜寺 ササ 長竜寺 | 18. 鬼怒の落口 がまんの荒瀬
昔しゃ船頭衆のヨ 昔しゃ船頭衆の
泣きどころ ササ 泣きどころ |