

6. 保健・福祉

1. 国民健康保険

(1) 年度別被保険者数

単位：人

年 度	世帯数	被保険者数		
		総 数	退職被保険者等	一般被保険者
平成17年	8,058	16,584	2,937	13,647
18年	8,241	16,768	3,313	13,455
19年	8,375	16,766	3,521	13,245
20年	7,392	14,156	1,018	13,138
21年	7,605	14,400	1,019	13,381
22年	7,818	14,704	1,172	13,532
23年	7,996	14,903	1,284	13,619
24年	8,111	14,967	1,219	13,748
25年	8,246	14,986	1,065	13,921
26年	8,342	14,932	833	14,099

各年度末現在

資料：国保年金課

(2) 医療費費用額の推移

単位：千円・%

年 度	一般被保険者分		退職被保険者分	
		前年度比		前年度比
平成17年	1,859,164	7.5	826,805	11.6
18年	1,822,458	△ 2.0	1,033,419	25.0
19年	1,914,231	5	1,210,454	17.1
20年	2,870,043	49.9	362,013	-70.1
21年	3,126,664	8.9	301,604	16.7
22年	3,277,070	4.8	341,723	13.3
23年	3,363,406	2.6	403,437	18.1
24年	3,525,843	4.8	442,188	9.6
25年	3,676,169	4.3	386,907	-12.5
26年	3,878,363	5.5	364,518	-5.7

各年度末現在

資料：国保年金課

(3) 年度別一人当りの費用額の推移

単位：円・%

年 度	一 般		退職者		老 人		全 体	
		前年度比		前年度比		前年度比		前年度比
平成17年	169,864	7.1	281,513	△ 0.5	780,418	11.1	289,113	6.3
18年	165,152	△ 2.7	328,800	16.8	732,934	△ 6.1	285,342	△ 1.3
19年	178,450	8.1	345,548	5.1	776,253	5.9	305,470	7.1
20年	221,386	24.1	310,741	△ 10.1	-	-	228,753	△ 25.1
21年	234,717	6.0	280,301	△9.8	-	-	238,124	4.1
22年	240,484	2.5	297,928	6.3	-	-	244,943	2.9
23年	246,133	2.3	304,251	2.1	-	-	251,274	2.6
24年	255,792	3.9	338,582	11.3	-	-	262,958	4.6
25年	263,279	2.9	320,553	△ 5.3	-	-	261,571	△ 0.5
26年	273,857	4.0	371,578	15.9	-	-	299,596	14.5

各年度末現在

資料：国保年金課

※老人保健については、平成20年4月から後期高齢者医療制度へ移行

2. 後期高齢者医療制度

(1) 後期高齢者医療被保険者数及び費用額

年 度	被保険者数(人)	受診件数(件)	費用額(千円)	一人当たり 受診件数(件)	一人当たり 費用額(円)
平成20年	3,511	82,034	2,484,987	23	640,177
21年	3,559	94,841	2,869,861	27	806,462
22年	3,720	100,114	2,932,134	27	788,173
23年	3,902	105,284	3,145,086	27	806,105
24年	4,086	108,026	3,448,013	26	843,877
25年	4,267	118,658	3,588,355	27	840,955
26年	4,567	124,497	3,775,624	27	826,718

各年度末現在

資料：国保年金課



3. 国民年金

(1) 拠出制国民年金被保険者の推移

単位：人・%

年 度	被保険者数	前年比
平成17年	16,087	120.8
18年	15,879	98.7
19年	15,565	98.0
20年	15,583	100.1
21年	15,672	100.5
22年	15,696	100.2
23年	15,361	97.9
24年	14,975	97.5
25年	14,551	97.2
26年	14,178	97.4



各年度末現在

資料：国保年金課

(2) 拠出制国民年金受給状況

単位：人・千円

年 度	総 数		老齢年金		障害年金	
	受給者	年金額	受給者	年金額	受給者	年金額
平成17年	1,078	410,968	1,061	396,469	17	14,499
18年	1,000	380,323	984	366,659	16	13,664
19年	940	357,384	922	342,136	18	15,248
20年	887	335,976	870	321,520	17	14,456
21年	827	311,360	811	297,894	16	13,466
22年	764	288,388	750	276,705	14	11,683
23年	699	262,629	687	253,557	12	9,072
24年	614	233,700	602	224,655	12	9,045
25年	549	237,588	537	228,551	12	9,037
26年	483	181,166	472	172,086	11	9,080

各年度末現在

資料：国保年金課

(3) 基礎年金受給状況

単位：人・千円

年 度	総 数		老齢年金		障害年金		寡婦・遺族年金	
	受給者	年金額	受給者	年金額	受給者	年金額	受給者	年金額
平成17年	5,228	3,425,722	5,102	3,337,074	100	80,135	26	8,513
18年	5,972	3,897,469	5,665	3,699,821	184	150,759	123	46,889
19年	6,550	4,294,645	6,223	4,087,381	195	154,204	132	53,060
20年	7,239	4,783,932	6,894	4,559,731	213	169,205	132	54,996
21年	7,814	5,198,911	7,454	4,963,729	230	181,788	130	53,394
22年	8,378	5,594,273	7,993	5,348,076	246	187,987	139	58,210
23年	9,041	6,047,879	8,643	5,793,962	258	197,678	140	56,239
24年	10,011	6,715,697	9,611	6,452,432	272	211,263	128	52,002
25年	10,826	7,288,775	10,416	7,019,912	289	220,873	121	47,990
26年	11,669	7,777,339	11,251	7,501,276	296	225,747	122	50,316

各年度末現在

資料：国保年金課

(4) 福祉年金受給状況

単位：人・千円

年 度	総 数		老齢年金		障害年金	
	受給者	年金額	受給者	年金額	受給者	年金額
平成17年	232	201,122	6	1,944	226	199,178
18年	233	203,763	4	1,127	229	202,636
19年	239	206,409	2	406	237	206,003
20年	247	213,131	1	0	246	213,131
21年	262	225,211	1	0	261	225,211
22年	276	236,726	1	0	275	236,726
23年	287	247,990	1	0	286	247,990
24年	298	250,215	1	0	297	250,215
25年	302	254,741	1	0	301	254,741
26年	304	254,258	0	0	304	254,258

各年度末現在

資料：国保年金課

※受給資格者の中には所得制限等の理由により、受給していない者を含む

4. 生活保護

(1) 生活保護

単位：人・世帯・%

年 度	常住人口(A)	保護世帯	保護人員(B)	保護率(B/A)
平成22年	62,743	125	174	0.28
23年	63,005	149	209	0.33
24年	63,371	170	236	0.37
25年	63,854	180	249	0.39
26年	64,211	188	250	0.39

各年度末現在（3月月報）

資料：社会福祉課

(2) 生活保護世帯

単位：世帯

年 度	65歳以上の高齢者世帯	疾病・障がい者世帯	母子世帯	その他の世帯
平成22年	49	43	9	24
23年	51	47	13	38
24年	63	56	15	36
25年	77	54	13	36
26年	83	61	11	33

各年度末現在（3月月報）

資料：社会福祉課

(3) 生活保護費(年間)

単位：千円・%

区 分	平成22年度		平成23年度		平成24年度		平成25年度		平成26年度	
	金 額	構成比	金 額	構成比	金 額	構成比	金 額	構成比	金 額	構成比
総 計	280,751	100.0	330,248	100.0	337,605	100.0	383,752	100.0	383,546	100.0
生活扶助費	79,734	28.4	99,068	30.0	117,875	34.9	117,577	30.6	125,703	32.8
住宅扶助費	35,633	12.7	46,606	14.1	54,510	16.1	60,708	15.8	64,893	16.9
教育扶助費	1,188	0.4	1,987	0.6	2,814	0.8	2,539	0.7	3,342	0.9
医療扶助費	147,955	52.7	169,546	51.3	149,288	44.2	188,570	49.1	173,623	45.3
介護扶助費	12,657	4.5	7,519	2.3	8,809	2.6	12,017	3.1	14,532	3.8
出産扶助費	-	-	523	0.2	-	-	-	-	-	-
生業扶助費	1,247	3.5	1,507	0.5	1,039	0.3	1,152	0.3	791	0.2
葬祭扶助費	175	0.1	770	0.2	1,041	0.3	433	0.1	662	0.1
施設事務費	2,162	0.8	2,722	0.8	2,229	0.7	755	0.2	0	0.0

各年4月1日～翌年3月31日

資料：社会福祉課

5. 福祉施設の概要

(1) 福祉施設

施設名	障がい者福祉センター	こども療育教室
所在地	板戸井1977-2	板戸井1977-2
開設年月日	H5.6.1	H9.4.1
敷地面積(m ²)	4,112	6,500 (北守谷公民館の敷地を含む)
建物(m ²)	869.18	338.72
所長(常勤)	1	1
常勤職員	15	4
ボランティア従事者		0
嘱託職員	1	0
非常勤講師	0	7
臨時職員	18	2

平成27年3月31日現在

資料：社会福祉課

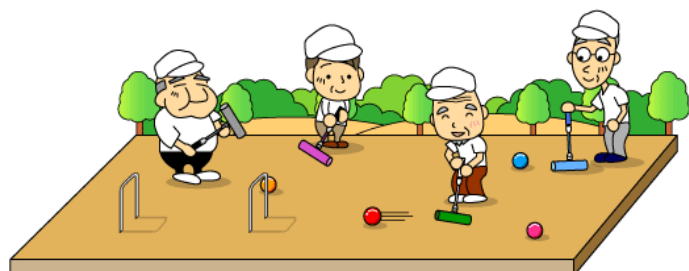
(2) 福祉施設通所・通園者数

単位：人

年度	合計	障がい者福祉センター	こども療育教室
平成23年	110	28	82
24年	116	32	84
25年	155	69	86
26年	161	77	84
27年	160	78	82

各年12月31日現在

資料：社会福祉課



6. 身体障がい者手帳交付状況

(1) 障がい別

単位：人

年度	総計	視覚	聴覚	言語	肢体	内部
平成22年	1,320	75	90	11	752	392
23年	1,412	97	117	18	715	465
24年	1,451	97	119	18	731	486
25年	1,411	94	117	19	720	461
26年	1,593	101	133	22	796	541

各年度末現在

資料：社会福祉課

(2) 等級別

単位：人

年度	総計	1級	2級	3級	4級	5級	6級
平成22年	1,320	462	221	201	281	86	69
23年	1,412	378	322	226	299	111	76
24年	1,451	397	317	224	329	108	76
25年	1,411	381	313	221	318	106	72
26年	1,593	448	327	257	363	113	85

各年度末現在

資料：社会福祉課

(3) 療育手帳交付台帳登載数

単位：人

	平成22年度	平成23年度	平成24年度	平成25年度	平成26年度
所持者数	260	278	286	302	316

各年度末現在

資料：社会福祉課

7. ひとり暮らし高齢者数(65歳以上)

単位：人

	平成23年度	平成24年度	平成25年度	平成26年度	平成27年度
総数	588	654	761	936	1,019
男	181	193	245	327	372
女	407	461	516	609	647

各年4月1日現在

資料：介護福祉課

8. 老人クラブ数及び会員数

単位：クラブ・人

	平成23年度	平成24年度	平成25年度	平成26年度	平成27年度
クラブ数	22	23	22	22	19
会員数	715	786	793	820	785

各年4月1日現在

資料：介護福祉課

9. 介護保険

(1) 第1号被保険者数

単位：世帯・人

年度	人数	65歳～74歳	75歳以上	外国人被保険者(再掲)	住所地特例被保険者(再掲)
平成22年	9,267	5,564	3,703	26	64
23年	9,884	6,011	3,873	27	81
24年	10,793	6,737	4,056	29	80
25年	11,545	7,318	4,227	28	87
26年	12,344	7,897	4,447	30	82

各年度末現在

資料：介護福祉課



(2) 保険料所得段階別第1号被保険者数

単位：人

年度	総数	第1段階	第2段階	第3段階	第4段階	第5段階	第6段階	第7段階
平成24年	10,793	74	1,182	378	350	2,453	1,238	1,325
25年	11,545	89	1,210	425	401	2,557	1,355	1,426
26年	12,343	95	1,226	449	423	2,646	1,440	1,657

資料：介護福祉課

年度	第8段階	第9段階	第10段階
平成24年	1577	1789	427
25年	1,696	1,923	463
26年	1,813	2,011	583

各年度末現在

(3) 要介護・要支援認定者数の推移

単位：人

年度	総数	要支援1	要支援2	要介護1	要介護2	要介護3	要介護4	要介護5
平成24年	1,196	39	112	278	227	209	194	137
(再掲：第2号被保険者)	(43)	(0)	(7)	(10)	(11)	(6)	(2)	(7)
平成25年	1,375	71	116	310	301	237	215	125
(再掲：第2号被保険者)	(49)	(2)	(9)	(10)	(14)	(5)	(5)	(4)
平成26年	1,444	83	127	344	310	237	197	146
(再掲：第2号被保険者)	(48)	(1)	(7)	(12)	(16)	(2)	(5)	(5)

各年度末現在

資料：介護福祉課

(4) 居宅介護(介護予防)サービス受給者数

単位：人

年度	総数	要支援1	要支援2	要介護1	要介護2	要介護3	要介護4	要介護5
平成24年	9,223	255	992	2,512	2,282	1,696	874	612
(再掲：第2号被保険者)	(483)	(2)	(70)	(117)	(133)	(78)	(24)	(59)
平成25年	10,261	387	1,058	2,888	2,593	1,754	1,062	519
(再掲：第2号被保険者)	(456)	(4)	(80)	(97)	(149)	(58)	(37)	(31)
平成26年	11,286	468	1,121	3,129	3,031	1,892	1,123	522
(再掲：第2号被保険者)	(439)	(0)	(84)	(79)	(169)	(41)	(47)	(19)

各年度累計

資料：介護福祉課

(5) 地域密着型(介護予防)サービス受給者数

単位：人

年 度	総数	要支援1	要支援2	要介護1	要介護2	要介護3	要介護4	要介護5
平成24年	538	0	0	111	91	179	94	63
(再掲：第2号被保険者)	(0)	(0)	(0)	(0)	(0)	(0)	(0)	(0)
平成25年	617	0	0	85	123	223	99	87
(再掲：第2号被保険者)	(4)	(0)	(0)	(0)	(4)	(0)	(0)	(0)
平成26年	632	0	0	70	141	213	119	89
(再掲：第2号被保険者)	(0)	(0)	(0)	(0)	(0)	(0)	(0)	(0)

各年度累計

資料：介護福祉課

(6) 施設介護サービス受給者数

単位：人

年 度	総計	介護老人福祉施設	介護老人保健施設	介護療養型医療施設
平成24年	2,916	2,054	786	76
(再掲：第2号被保険者)	(37)	(21)	(16)	(0)
平成25年	3,006	2,205	745	56
(再掲：第2号被保険者)	(27)	(21)	(6)	(0)
平成26年	2,860	2,166	636	58
(再掲：第2号被保険者)	(12)	(12)	(0)	(0)

各年度累計

資料：介護福祉課

(7) 保険給付費の推移(年間)

単位：千円

	平成23年度	平成24年度	平成25年度	平成26年度
合 計	1,927,239	2,132,272	2,301,203	2,407,260
介護サービス費	1,748,554	1,933,036	2,076,897	2,170,591
介護予防サービス費	47,876	58,268	70,023	78,111
高額介護サービス費	28,096	33,106	34,952	37,061
高額医療介護合算サービス費	4,136	2,380	5,695	5,803
特定入所者介護サービス費	96,171	102,800	110,867	113,229
審査支払手数料	2,407	2,682	2,768	2,464

各年4月1日～翌年3月31日

資料：介護福祉課

10. 予防接種実施状況(年間)

単位：人

年度	BCG	ポリオ	麻しん風しん混合(MR)	麻しん	風しん
平成22年	678	1,200	2,497	0	1
23年	653	714	2,684	0	1
24年	650	生ワクチン 126 不活化ワクチン 3,080	2,307	0	3
25年	590	1,348	1,295	0	1
26年	651	601	1,365	0	0



年度	四種混合	三種混合	二種混合	日本脳炎	高齢インフルエンザ
平成22年	—	3,026	614	3,442	4,826
23年	—	2,831	624	3,737	4,639
24年	470	2,304	630	2,708	4,885
25年	1,903	771	531	2,556	5,353
26年	2,520	125	565	3,372	5,721

各年4月1日～翌年3月31日

資料：保健センター

※平成24年9月からポリオの予防接種に使用される生ワクチンが不活化ワクチンに変更

※平成24年11月から四種混合が追加

11. 乳幼児健康診査・教室(年間)

単位：人

年度	4ヶ月児健診		1歳6ヶ月児健診		3歳5ヶ月児健診	
	対象者数	受診数	対象者数	受診数	対象者数	受診数
平成22年	737	709	725	706	715	674
23年	687	663	697	680	711	695
24年	684	652	695	680	688	665
25年	666	657	663	648	709	684
26年	660	642	673	672	703	700

年度	離乳食教室	両親学級(夫)	子育て教室	歯みがき教室
平成22年	722	306(153)	161	51
23年	633	274(137)	110	43
24年	667	280(140)	106	38
25年	653	238(119)	98	33
26年	596	296(148)	92	27



各年4月1日～翌年3月31日

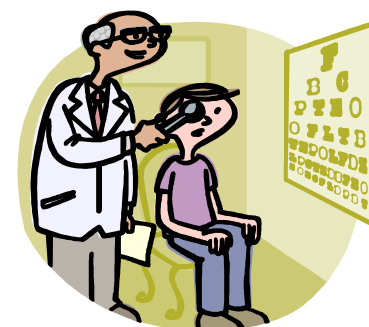
資料：保健センター

12. 成人健康診査(年間,40歳以上)

単位：人

年 度	対象者	肺がん		胃がん		大腸がん	
		受診者	要精密検査	受診者	要精密検査	受診者	要精密検査
平成22年	21,169	5,187	84	1,749	157	2,148	142
23年	21,731	5,618	114	1,730	136	2,736	183
24年	22,481	5,885	95	1,870	133	2,788	224
25年	22,668	5,933	92	1,962	149	3,013	234
26年	22,772	6,249	116	2,376	160	3,487	238

年 度	対象者	子宮がん		乳がん	
		受診者	要精密検査	受診者	要精密検査
平成22年	19,810	1,974	44	1,611	153
23年	19,849	1,859	32	1,653	164
24年	20,037	2,099	30	1,518	163
25年	20,072	2,074	45	1,705	167
26年	20,538	1,949	53	1,807	130



各年4月1日～翌年3月31日

資料：保健センター