

9. 教育·文化

1. 学校の推移

単位:人

年次	小学校			中学校		
	学校数	学級数	児童数	学校数	学級数	生徒数
平成18年	9	124	3,491	4	51	1,533
19年	9	132	3,594	4	54	1,546
20年	9	137	3,735	4	53	1,542
21年	9	142	3,848	4	54	1,589
22年	9	146	3,961	4	55	1,631
23年	9	152	4,083	4	57	1,677

各年5月1日現在

資料:学校教育課

※特別支援学級数及び特別支援学級児童・生徒数を含む

2. 小・中学校別学級・児童・生徒・教員数

(1) 小学校

単位:人

学校名	学級数	児童数			教員数			教員1人 に対する 児童数
		総数	男	女	総数	男	女	
総数	152	4,083	2,091	1,992	204	67	137	20.0
大野	9	166	78	88	13	3	10	12.8
高野	17	489	247	242	23	6	17	21.3
守谷	25	669	355	314	31	10	21	21.6
黒内	15	373	196	177	20	7	13	18.7
御所ヶ丘	13	365	190	175	17	5	12	21.5
郷州	15	404	207	197	22	8	14	18.4
松前台	16	405	212	193	22	8	14	18.4
松ヶ丘	21	628	304	324	27	9	18	23.3
大井沢	21	584	302	282	29	11	18	20.1

平成23年5月1日現在

資料:学校教育課

※特別支援学級数及び特別支援学級児童数を含む

(2) 中学校

単位:人

学校名	学級数	生徒数			教員数			教員1人 に対する 生徒数
		総数	男	女	総数	男	女	
総数	57	1,677	882	795	107	70	37	15.7
守谷	14	381	197	184	28	19	9	13.6
愛宕	10	286	143	143	20	14	6	14.3
御所ヶ丘	18	569	313	256	30	17	13	19.0
けやき台	15	441	229	212	29	20	9	15.2

平成23年5月1日現在

資料:学校教育課

※特別支援学級数及び特別支援学級生徒数を含む

3. 学年別・男女別在籍者数

(1) 小学校

単位：人

	総数	1年生	2年生	3年生	4年生	5年生	6年生
総数	4,083	728	685	702	693	634	641
男	2,091	379	337	351	357	351	316
女	1,992	349	348	351	336	283	325

平成23年5月1日現在

※特別支援学級児童数含む



資料：学校教育課

(2) 中学校

単位：人

	総数	1年生	2年生	3年生
総数	1,677	559	559	559
男	882	313	286	283
女	795	246	273	276

平成23年5月1日現在

※特別支援学級生徒数含む



資料：学校教育課

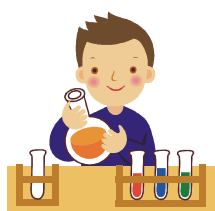
4. 幼稚園児数

単位：人

	クラス数	総数	園児数		
			3歳児	4歳児	5歳児
総数	141	1,294	410	455	429
守谷ひかり	12	387	127	133	127
守谷ひばり	14	397	128	147	122
守谷二三ヶ丘	6	145	41	54	50
守谷わかば	6	203	63	77	63
みずき野	6	123	43	35	45
守谷	3	39	8	9	22

平成23年5月1日現在

資料：児童福祉課



5. 守谷市の文化財

指定年月日	種 別	名 称	所 有 者 又 は 管 理 者	所 在 地
昭和 48 年 9 月 8 日	史 跡	守谷城址	守 谷 市 外	本町 858 他
"	古 文 書	禁制文書	長 龍 寺	百合ヶ丘二丁目 2555
昭和 48 年 11 月 20 日	彫 刻	釈迦牟尼仏	大 円 寺	大木 675
昭和 50 年 1 月 9 日	考 古 資 料	土(石)器	守 谷 小 学 校	本町 858
"	古 文 書	古文書一式	染 谷 良 雄	県歴史館保管(寄託)
昭和 54 年 10 月 30 日	古 文 書	海禅寺縁起	海 禅 寺	高野 1337
"	工 芸 品	熟鉄製海老(明珍作)	染 谷 允 寿	野木崎 1780-1
昭和 57 年 6 月 1 日	絵 画	絵馬(狩野友信作)	八 坂 神 社	本町 629
"	工 芸 品	鰐口	愛 宕 神 社	本町 4329
昭和 63 年 6 月 27 日	天然記念物	エノキ	廿 三 夜 尊 (財務省関東財務局 水戸財務事務所)	野木崎 1159
"	天然記念物	スダジイ	海 禅 寺	高野 1337
平成 2 年 12 月 27 日	史 跡	一里塚	高橋 弘外 10 名	赤法花 436-1
平成 7 年 7 月 14 日	古 文 書	沼崎山畧縁起	永 泉 寺	松並 1800
平成 10 年 11 月 30 日	彫 刻	寅薬師如来	正 安 寺	野木崎 1301
平成 13 年 11 月 30 日	彫 刻	阿弥陀如来坐像	西 光 寺	大柏 441
"	彫 刻	阿弥陀如来立像	西 光 寺	大柏 441
"	彫 刻	聖徳太子立像	永 泉 寺	松並 1800
平成 18 年 4 月 10 日	古 文 書	徳川家康寄進状	長 龍 寺	百合ヶ丘二丁目 2555

平成 23 年 1 月 1 日現在

資料:生涯学習課

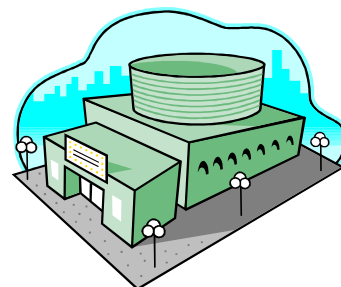
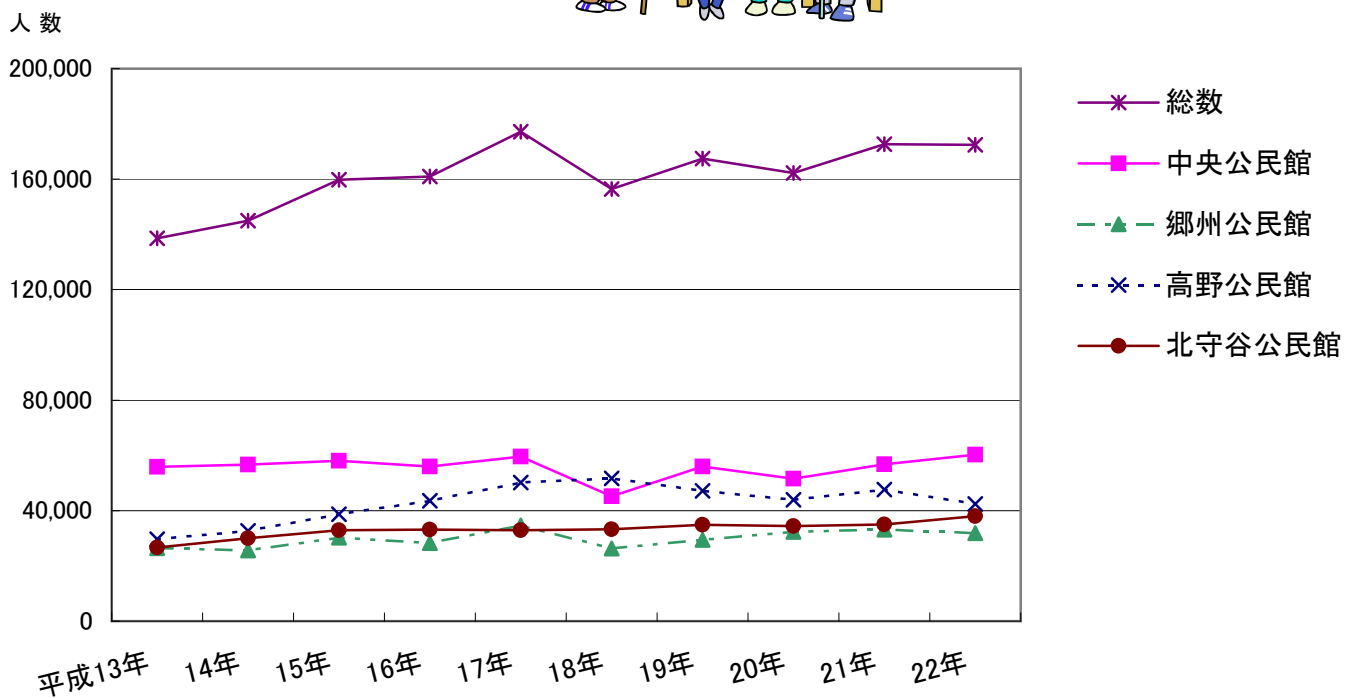
6. 公民館利用状況

単位：人・回

年度	総数	常住人口 (10月1日)	中央公民館	郷州公民館	高野公民館	北守谷公民館	1人当りの 利用回数	定期 サークル・ 団体数
平成13年	138,579	51,305	55,800	26,446	29,692	26,641	2.70	213
14年	144,958	51,974	56,631	25,639	32,717	29,971	2.79	213
15年	159,771	52,564	58,048	30,201	38,654	32,868	3.04	223
16年	160,952	53,180	56,011	28,299	43,534	33,108	3.03	223
17年	177,221	53,700	59,547	34,647	50,140	32,887	3.30	233
18年	156,453	55,765	45,189	26,313	51,669	33,282	2.81	238
19年	167,415	57,399	55,945	29,472	47,119	34,879	2.92	232
20年	162,195	58,861	51,573	32,320	43,939	34,363	2.76	224
21年	172,610	60,701	56,755	33,193	47,663	34,999	2.84	242
22年	172,424	62,482	60,200	31,869	42,403	37,952	2.76	250

資料：生涯学習課

【利用者数推移】



7. 図書館・図書室利用状況

単位:人・冊

区 分		資料数	利 用 人 員		貸 出 数	
			年 間	一日平均	年 間	一日平均
中央図書館	平成18年	259,093	146,957	510	591,277	2,053
	19年	263,652	142,807	496	589,166	2,046
	20年	270,210	143,757	497	592,184	2,049
	21年	279,252	145,395	501	609,581	2,102
	22年	288,755	162,115	607	602,118	2,255
中央公民館 図書室	平成18年	37,330	7,719	27	26,819	93
	19年	37,172	8,161	28	26,713	93
	20年	37,975	8,181	28	27,559	95
	21年	38,457	8,752	31	31,478	110
	22年	38,630	10,257	38	38,018	142
郷州公民館 図書室	平成18年	18,154	19,063	66	62,995	219
	19年	17,672	18,629	65	60,143	209
	20年	18,154	19,562	68	62,708	217
	21年	18,644	19,582	68	61,195	213
	22年	18,344	18,978	68	60,386	216
高野公民館 図書室	平成18年	17,633	11,009	38	38,741	135
	19年	17,865	12,026	42	44,745	155
	20年	18,154	12,993	45	49,507	171
	21年	18,626	14,097	49	56,754	197
	22年	18,815	14,715	52	59,268	211
北守谷公民館 図書室	平成18年	19,248	10,980	38	41,463	144
	19年	19,750	11,842	41	46,543	162
	20年	20,372	12,831	44	52,434	181
	21年	20,615	13,033	45	54,047	188
	22年	21,194	14,001	50	54,613	195
合 計	平成18年	351,458	195,728	679	761,295	2,644
	19年	356,111	193,465	672	767,310	2,665
	20年	364,865	197,324	682	784,392	2,713
	21年	375,594	200,859	694	813,055	2,809
	22年	385,738	220,066	816	814,403	3,019

各年3月31日現在

資料:中央図書館

※資料数には視聴覚資料(CD・ビデオテープ・カセットテープ等)を含む。



8. 図書蔵書数

単位:冊

	中央図書館		中央公民館		郷州公民館		高野公民館		北守谷公民館		合 計	
	一般書	児童書	一般書	児童書	一般書	児童書	一般書	児童書	一般書	児童書	一般書	児童書
総 記	5,065	788	298	106	173	63	143	42	536	66	6,215	1,065
哲 学	8,090	394	693	77	416	49	286	54	510	78	9,995	652
歴 史	14,893	2,343	1,429	505	898	219	824	237	1,000	267	19,044	3,571
社会科学	30,217	2,269	2,872	285	1,101	200	896	209	1,491	315	36,577	3,278
自然科学	14,980	3,706	991	1,012	785	647	734	550	1,076	562	18,566	6,477
技 術	21,653	1,462	2,026	399	1,551	210	1,598	259	2,109	251	28,937	2,581
産 業	8,737	844	1,037	204	350	56	483	115	851	206	11,458	1,425
芸 術	19,191	2,506	1,940	625	910	315	1,362	456	1,400	460	24,803	4,362
言 語	4,664	522	383	107	236	99	280	111	459	132	6,022	971
文 学	21,211	12,020	1,660	4,979	903	2,121	1,084	2,190	1,250	1,540	26,108	22,850
小 説	24,732	—	9,078	—	2,791	—	2,738	—	2,196	—	41,535	—
文 庫	21,834	—	2,710	—	682	—	1,190	—	1,620	—	28,036	—
参考資料	10,509	214	367	38	148	51	169	41	197	29	11,390	373
郷土資料	8,465	—	179	—	172	—	139	—	167	—	9,122	—
情 報	1,932	—	—	—	—	—	—	—	3	—	1,935	—
青少年資料	10,566	—	—	—	—	—	—	—	3	—	10,569	—
洋 書	1,353	945	—	—	—	—	—	—	—	—	1,353	945
絵 本	—	12,554	—	4,135	—	3,195	—	2,363	—	1,983	—	24,230
紙芝居	—	1,412	—	490	—	—	—	259	—	436	—	2,597
その他	2,001	19	3	2	3	—	2	1	—	1	2,009	23
小 計	230,093	41,998	25,666	12,964	11,119	7,225	11,928	6,887	14,868	6,326	293,674	75,400
図書資料 合計	272,091		38,630		18,344		18,815		21,194		369,074	
※視聴覚資料	16,664		—		—		—		—		16,664	
合 計	288,755		38,630		18,344		18,815		21,194		385,738	

平成23年3月31日現在

資料: 中央図書館

※視聴覚資料は CD 7,817枚、カセットテープ 1,295本、ビデオテープ 5,054本、LD 209枚、DVD 2,289枚 合計 16,664点