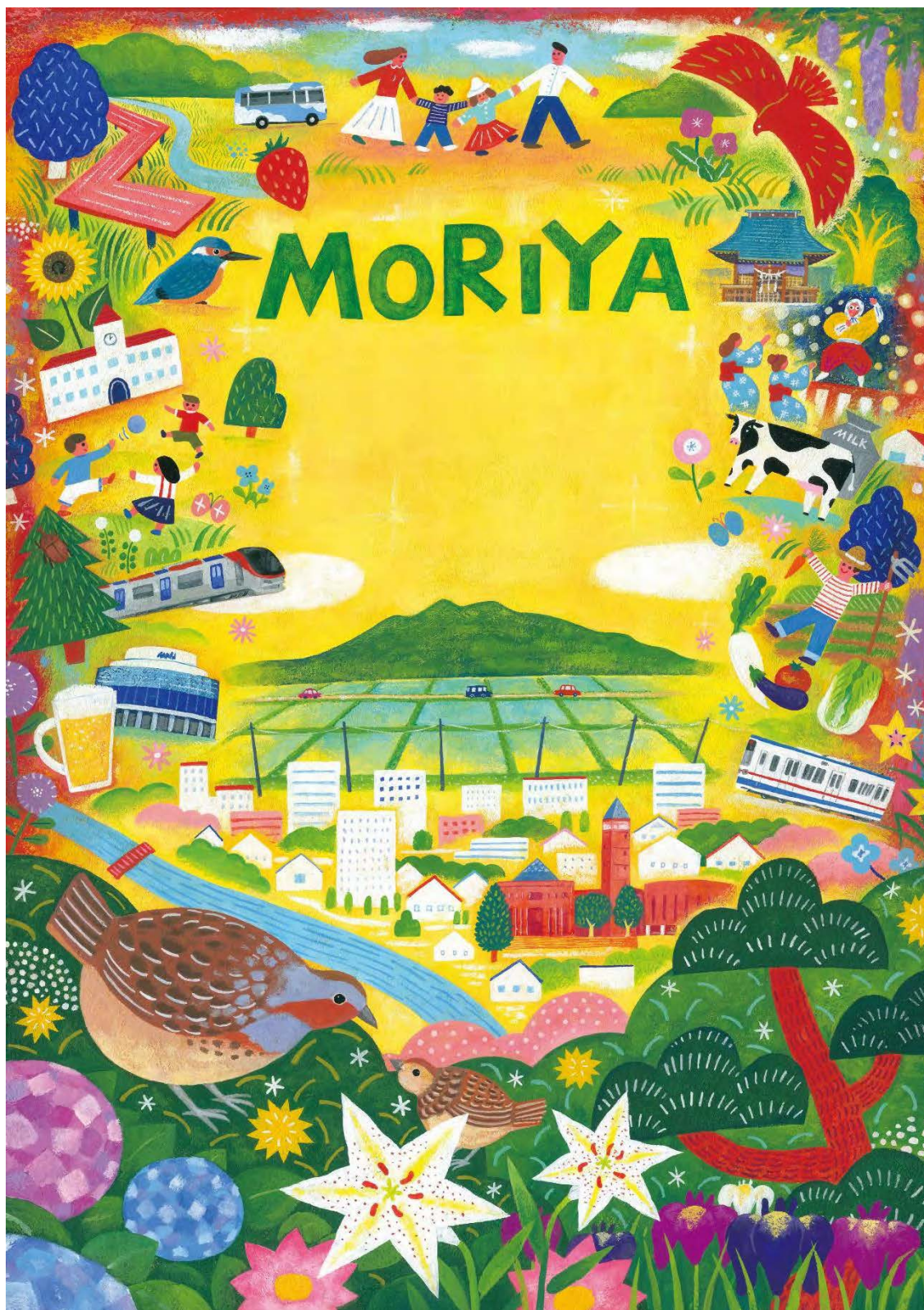


守谷イメージ画 デザインマニュアル



2022年8月改定 守谷市

目 次

はじめに	2
1 イメージ画のコンセプト	3
2 使用に当たっての基本理念	3
3 権利の帰属について	3
4 イメージ画基本形及び定義	3
5 色規定	3
6 基本形及びモチーフ	4
7 モチーフの背景	5
8 使用方法	5
9 問い合わせ先	7
一覧	8

はじめに

市では、「住まうまち・守谷」の実現のため、市の魅力を内外に発信し、イメージを高める戦略的な広報活動「シティプロモーション」を強化していくこととしています。

このため、市の強みや魅力を改めて洗い出し、市全体でシティプロモーションに取り組むための指針として「守谷市シティプロモーション戦略プラン（以下「戦略プラン」という。）」を策定しました（2018年7月）。

戦略プランでは、まちへの誇りや共感を持つ人を増やし、将来的にまちを発展させていく「担い手」を増やすことを目的に、その基盤となる市の魅力を「守谷は、未来におせっかいです。」というブランドメッセージにまとめ、今後のシティプロモーション活動を「守谷おせっかいプロジェクト」と銘打って、市職員のみならず、市民や事業者・団体の皆さんと一丸となって進めていくこととしています。

今回、その一環として、未来を担う子どもたちから「市の魅力・イメージ」についてのアイデアを募り、国内外で活躍するイラストレーター・イヌイマサノリさんに「守谷イメージ画（以下「イメージ画」という。）」を制作してもらいました。

イメージ画は、市の魅力やイメージをより効果的に発信していくため全庁的に活用するほか、より多くの方に自由に活用いただくことで、市全体での市の魅力発信につながっていくと考えています。

イメージ画の使用に際しては、この絵に込められた子どもたちの想い「緑に囲まれた 優しい気持ちが育つ 住む人が希望の持てるまち」を損なうことのないよう、本デザインマニュアルのほか、別に定める使用取扱要綱を遵守してください。

守谷おせっかいプロジェクト方針

- 1 守谷の地区でもっと交流しよう。
市内各地区の魅力をもっと知り、伝えるために交流の場をつくります。
- 2 守谷の魅力をもっと伝えよう。
アプリやSNSを活用して、守谷の情報を市民の皆さんと一緒に発信していきます。
- 3 守谷のファンをふやそう。
もっともっと楽しいことをつくるために、守谷のファンをふやしてネットワークを広げます。
- 4 小中学生と一緒に守谷を盛り上げよう。
未来を担う子どもたちと一緒に守谷をもっと盛り上げていきます。
- 5 芸術の守谷、スポーツの守谷を知ろう。
意外にすごい守谷のアートや音楽やスポーツ。市民の誰もがふれられる機会をつくります。

1 イメージ画のコンセプト

緑に囲まれた 優しい気持ちが育つ 住む人が希望の持てるまち

2 使用に当たっての基本理念

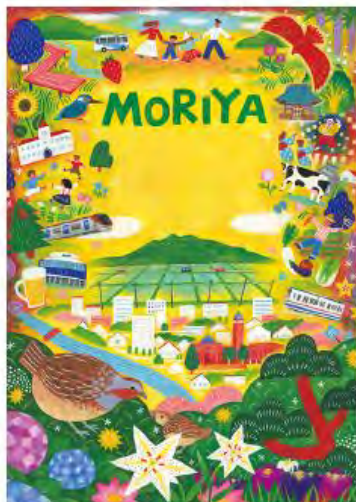
- ・イメージ画は、市のシティプロモーション活動においてのみ活用できます。
- ・市のシティプロモーション活動とは、市の魅力を印象的に内外に発信し、市のイメージを高める活動のことです。
- ・イメージ画は、行政（附属機関を含む）のほか、市のシティプロモーション活動に共感し、協力しようとする意思のある方なら、どなたでも使用できます。
- ・イメージ画の使用に際しては、市のシティプロモーション活動の一環であることを踏まえ、特定団体・事業者の宣伝とならないよう留意してください。

3 権利の帰属について

- ・イメージ画に関する一切の著作権は、守谷市に帰属します。

4 イメージ画基本形及び定義

縦型



横型



- ・イメージ画基本形（以下「基本形」という。）は、上記縦型及び横型の2つとする。
- ・イメージ画に配置された個別イラスト（「MORIYA」の文字、鳥、松等）を「モチーフ」と呼ぶ。

5 色規定

- ・イメージ画は、単色で構成されるものではないため、部分ごとの色指定ができません。このため、基本形及びモチーフの利用に当たっては、必ず市が提供する清刷データ（カラー又はグレースケール）を使用してください。色の変更・反転は行わないでください。

6 基本形及びモチーフ

- ① 基本形及びモチーフとも拡大・縮小は可能ですが、縦横比は変更しないでください。高解像度データを必要とする場合は、守谷市役所秘書課まで連絡してください。
- ② 基本形及びモチーフを背景として利用する（＝ロゴや文字、別のイラスト等を重ねて配置する）ことはできません。
- ③ 基本形及びモチーフと、別のイラスト等を一体的に使用することはできません。
- ④ 基本形を一つのイラストとして使用する場合、全体で一つのデザインとなるため、モチーフの配置や大きさの変更、反転はできません。
- ⑤ 基本形の画面中央の余白に文字を入れることは可能ですが、原則、黄色い背景に文字を入れるようにし、モチーフに文字が大きく重なることのないようにしてください。
- ⑥ モチーフは、上下左右反転して使用することは可能です。ただし、基本形画面中央の山（別添一覧の yama1、yama2）、「MORIYA」(mozi) 及びビール工場建物 (beer3) は不可とします。
- ⑦ モチーフと、セリフや擬音語等を一体的に使用することは可能です。ただし、モチーフのイメージと乖離している、又は公序良俗に反するセリフ等は不可とします。また、使用する書体は、モチーフのイメージを損なわないものを使用してください。
- ⑧ モチーフを断ち切る形で使用することは可能です。ただし、人間や鳥などについては顔部分を断ち切らないようにしてください。
- ⑨ モチーフは、シルエットとして使用することができます。シルエット内は単色又はグラデーションでの塗分けとし、モチーフのイメージを損なわない色としてください。
- ⑩ モチーフをシルエットとして使用する場合、ロゴや文字等を重ねて配置することができます。

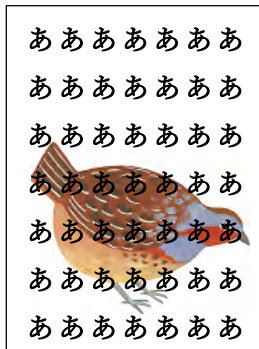
■不適切な使用例



△縦横比改変



△背景として使用



△別イラストと一体的に利用



△文字が大きく重なる



△モチーフのイメージに合わない



△顔が断ち切れる



△色調変更

7 モチーフの背景

- ① 基本形の背景は、守谷のイメージや優しさを表す色として子どもたちから出された意見を基に決定した色（黄色、ピンク、ブルー、緑色）を基調としています。このため、モチーフを単体で使用する場合は、背景が必要となる場合は、原則、基本形の背景全部又は一部を使用してください。ただし、単色の背景とする場合、色の制限はありません。
- ② 基本形の背景の使用に当たっては、モチーフと組み合わせる場所として、どの部分を選択しても構いません。
- ③ モチーフを別の背景に載せる形で使用する際、イメージを損なう背景や、モチーフが見分けづらい背景を使用しないでください。

■望ましい背景（＝基本形の背景）



■不適切な背景例



△イメージと異なる



△見づらい

■使用可能な背景例



△単色なら基本形の色以外も可

8 使用方法

- ① イメージ画の使用料は無料です。
- ② イメージ画の使用によって生じた全ての問題、トラブル等について、市は一切関知しないものとします。
- ③ イメージ画は行政だけでなく、多くの方に使用いただくことを想定しています。商標登録は、他の利用者の利用が妨げられるため、厳禁とします。
- ④ 本デザインマニュアル及び使用取扱要綱に反する使用を確認した場合は、当該使用を禁止するほか、今後の使用についても禁止する場合があります。
- ⑤ 行政部局が市政に関係する活動の範囲内でイメージ画を使用する場合、使用条件の適用が除外される場合があります。

(1) 使用禁止条件

次のいずれかに該当する場合は、使用を禁止します。

- ① 市のPR、シティプロモーションの趣旨に反するおそれがあるもの
- ② 市の事業又は市の認めた関連事業を推進する上で支障となるおそれがあるもの
- ③ 集团的又は常習的に暴力的不法行為等を行うおそれのある組織・団体に関するもの
- ④ 特定の政治、思想、宗教の活動に利用されるおそれのあるもの
- ⑤ 特定の個人又は団体の売名に利用されるおそれのあるもの
- ⑥ 特定のコンテンツ・商品として利用されるおそれのあるもの
- ⑦ イメージ画のイメージを損なうような攻撃的・差別的・性的・過激な利用であるもの
- ⑧ 法令等に違反するおそれがあるもの
- ⑨ 公の秩序及び善良の風俗に反するおそれがあるもの
- ⑩ 使用上の遵守事項を守らない等、正しい使用方法に従って使用しないおそれがあるもの
- ⑪ その他、使用が不適当と認められるもの

(2) 使用手続きについて

【非営利使用の場合】

著作権法に定める著作権の制限に該当する場合(※)及び個人・団体による営利を目的としない活動において、守谷市及び守谷市民であることをアピールするために使用する場合は「非営利使用」となり、申請は不要です。

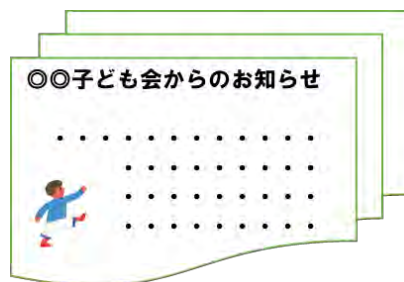
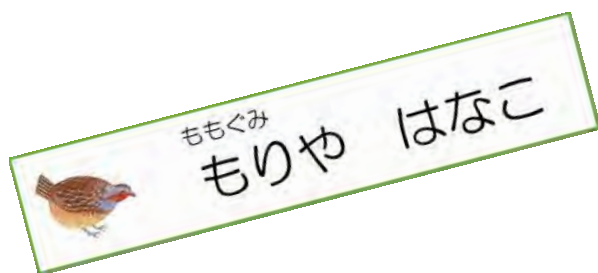
また、行政機関（付属機関含む）が業務の目的で使用する場合も申請は不要です。

※ 著作権法に定める著作権の制限とは

- ・ 家庭内で仕事以外の目的のために使用する場合
- ・ 報道目的での使用の場合
- ・ 学校の授業の過程で利用する場合 等

■ 該当使用例

- ・ サークルの会報や資料にカットとして掲載する。
- ・ 子どもの名前シールに掲載する。
- ・ 非営利団体の構成員の名刺に掲載する。 等



【商用使用の場合】

非営利使用以外での使用は全て「商用使用」とみなし、以下の手続きが必要となります。
使用方法について不明な点がある場合、守谷市役所秘書課までお問い合わせください。

- (1) 使用前に、「守谷市PR事業者登録申請書」及び「守谷イメージ画使用申請書」を市役所秘書課へ提出してください。
- (2) 申請内容確認後、承認できる場合は「守谷市PR事業者登録承認通知書」及び「守谷イメージ画使用承認通知書」を通知します。
※事業者登録期間及び使用期間は、承認された日から承認された日の属する年度の翌々年度の3月31日までです。延長を希望する場合は、再度申請をしてください。
- (3) 商用使用品の完成次第、現物又は写真等の使用状況が分かるものを、守谷市役所秘書課に提出してください（返却しません）。

■該当使用例：イメージ画を店舗のチラシやポスター、商品の包装紙に使用する。 など

【物販使用の場合】

商用使用のうち、イメージ画を使用した物品を販売する場合は「物販使用」となります。
上記(1)～(3)の手続きのほかに、以下の点にご注意ください。

- ・年に1回*、「守谷イメージ画使用物件販売実績報告書」の提出してください。
*年度中の販売実績を翌年度の5月末日までに提出する。ただし、物販使用が終了したときには、終了日から2か月以内に提出する。
- ・イメージ画のモチーフのうち、ビール工場、バス、電車は使用できません。

■該当使用例：イメージ画を使用したTシャツやバッグなどの製品を販売する。 など

「商用使用」・「物販使用」の留意事項

- ・使用点数に関わらず、使用するイラストの近くに、必ず以下のとおり著作権や承認番号の表記をしてください。イラスト付近に配置できない場合は、イラストを使用する面の任意の場所又は裏面に配置してください。

商用使用：「©2020 守谷市」又は「©2020MORIYACITY」

物販使用：「©2020 守谷市#○」又は「©2020MORIYACITY#○」

↑ 承認番号を記載 ↑

※承認番号は承認通知書に記載します。

- ・基本形及びモチーフそれ自体又は改変したものを、コンテンツ・商品として再配布又は販売することはできません。
- ・商号への利用及び商標登録は、他の利用者の利用が妨げられるため、厳禁とします。

9 お問い合わせ先

守谷市役所 市長公室 秘書課 シティプロモーション推進室

住 所：〒302-0198 茨城県守谷市大柏 950 番地の1

電 話：0297-45-1111 FAX：0297-45-6529

メール：hisho@city.moriya.ibaraki.jp

一 覧

基本形（カラー及び白黒） 基本形 1

基本形背景（カラー及び白黒） 基本形 2

モチーフ一覧（カラー） モチーフ一覧（カラー） 1～5

モチーフ一覧（白黒） モチーフ一覧（白黒） 1～5

イメージ画制作者：イヌイマサノリ氏

■プロフィール

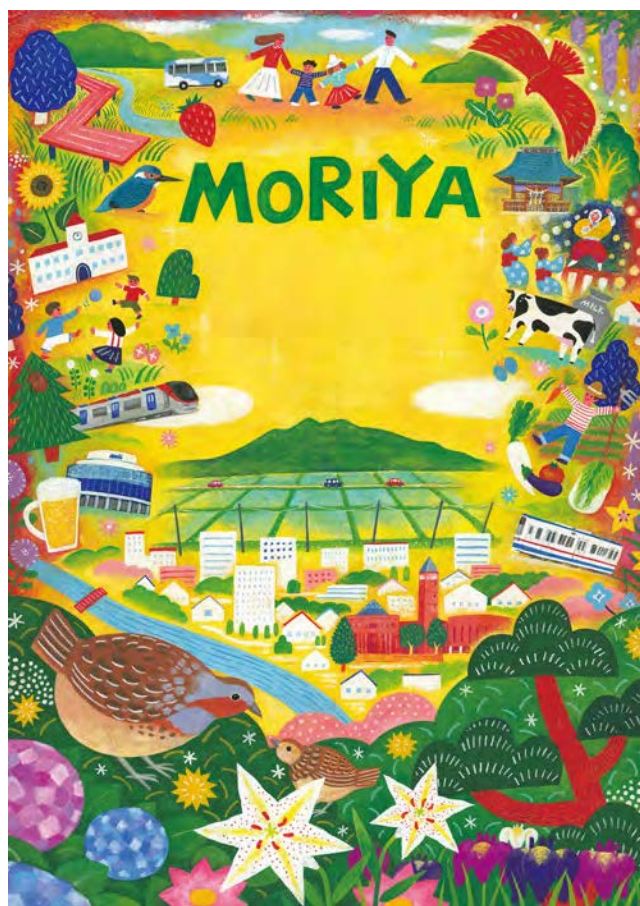
1983 年兵庫県生まれ 明石高校美術科卒業。金沢美術工芸大学美術科油画専攻卒業。中学、高校、特別支援学校で計 5 年教壇に立つ。途中、見聞を広めるために世界一周へ。2012 年からフリーの絵描き・イラストレーターとして雑誌、広告、テキスタイルなどの場で幅広く活躍中。2015 年から絵本にも力を入れており、守谷市在住のフクダヒデコ氏著の絵本「ニジェール物語」の作画も担当している。現在兵庫県在住。

■主な賞歴

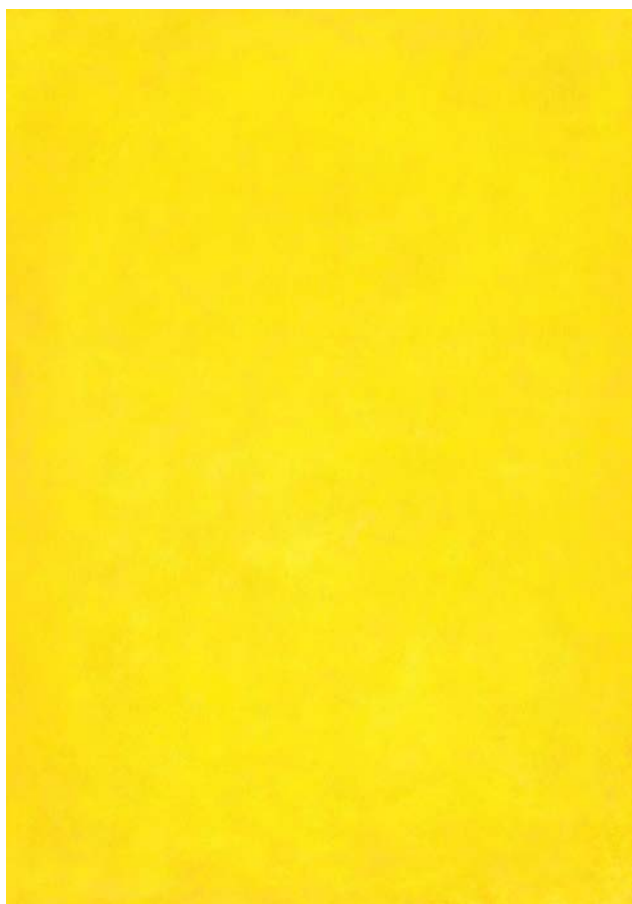
ボローニャ国際絵本原画展 2015 入選／Sharjah Exhibition for Children's Book Illustrations 2016 入選／第 4 回和歌山絵本大賞 1 位／映文連アワード 2018 文部科学大臣賞／The Bronze A' Design Award 2019



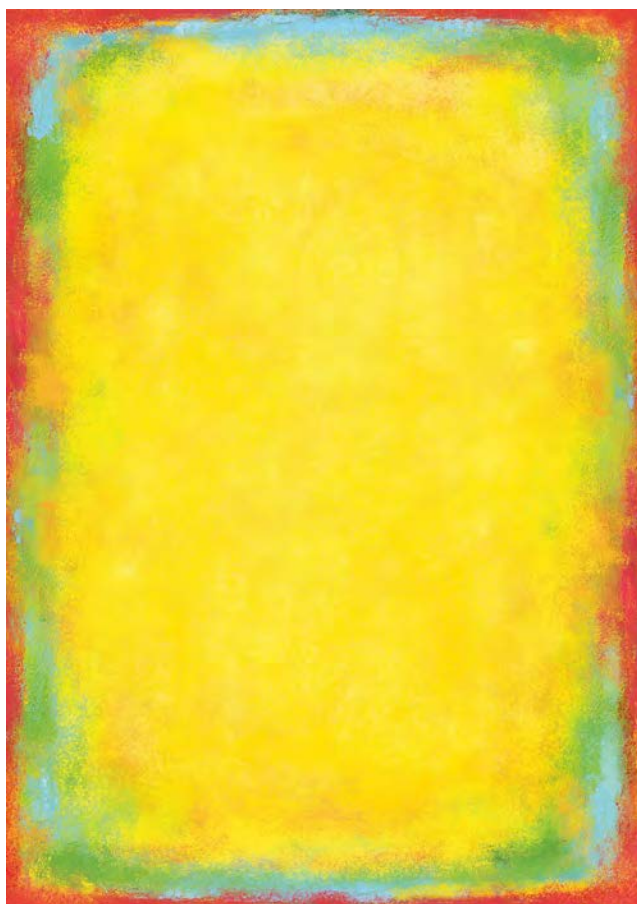
横型



縦型



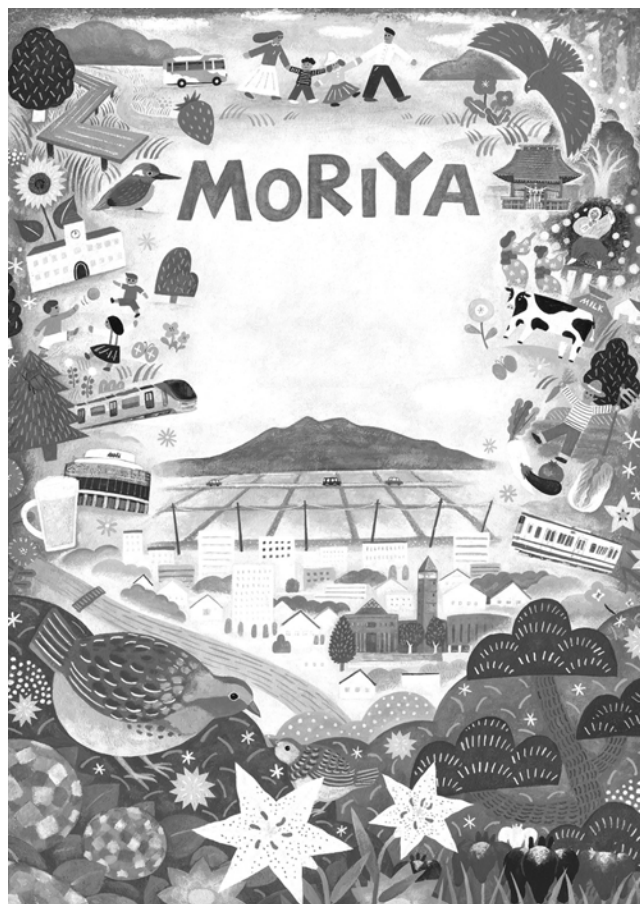
背景A



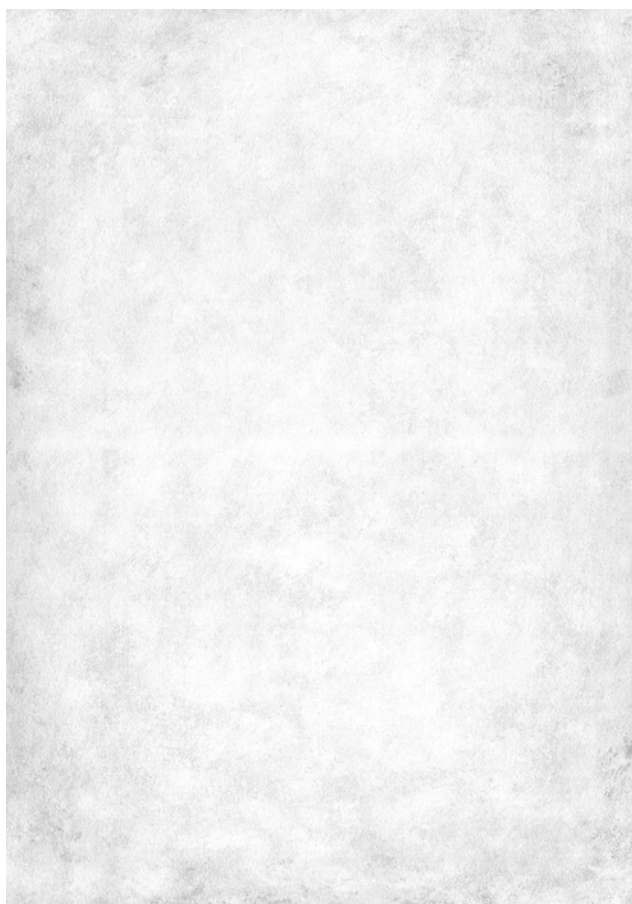
背景B



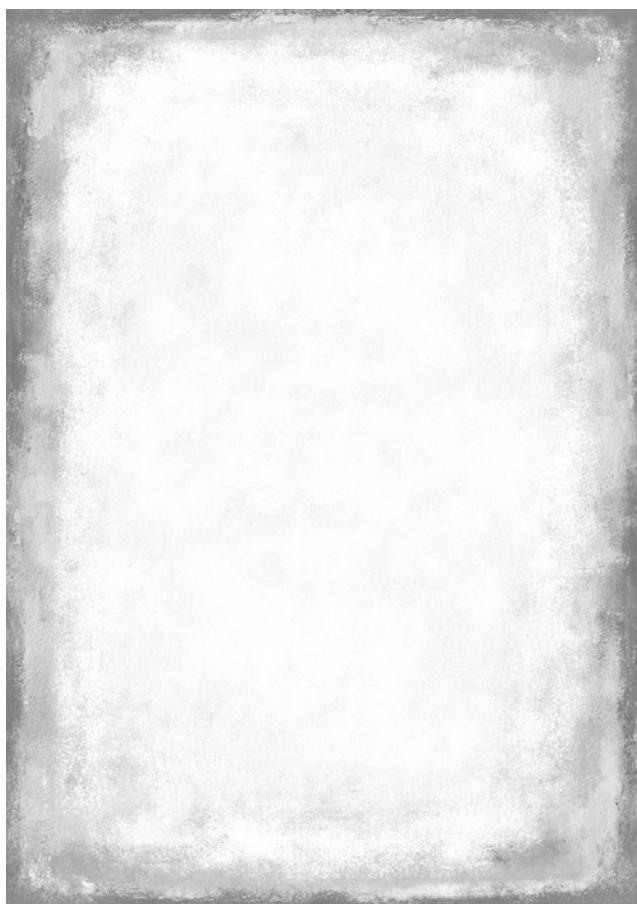
横型（モノクロ）



縦型（モノクロ）



背景A（モノクロ）



背景B（モノクロ）



ビール



ビール工場



カワセミ



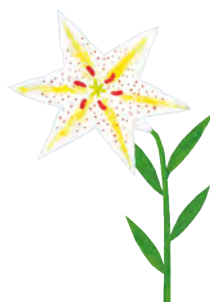
コジュケイ（ヒナ）



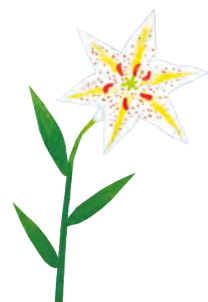
コジュケイ



トンビ



山百合A



山百合B



ハスA



ハスB



アヤメ



アジサイ



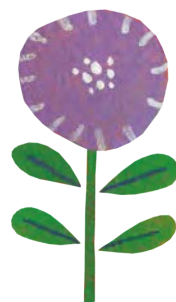
赤い花



ヒマワリ



フジ



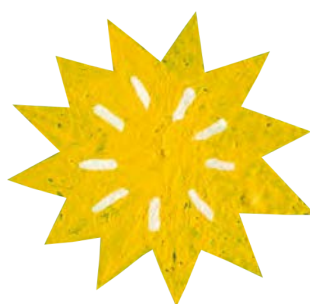
紫の花



白い花



黄色い花A



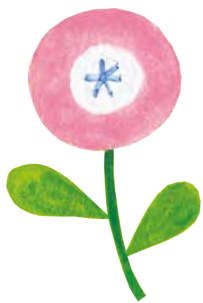
黄色い花B



黄色い花C



黄色い花D



ピンクの花



水色の花A



水色の花B



草A



草B



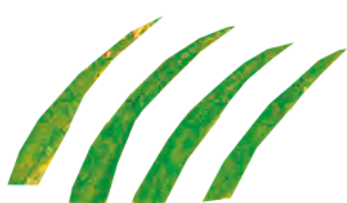
草C



草D



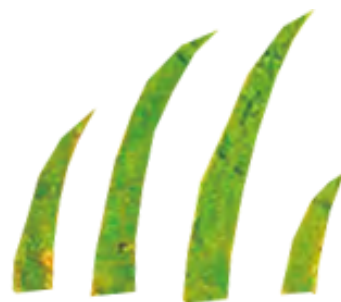
草E



草F



草G



草H



草I



花と芝生A



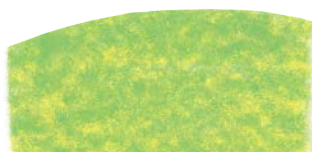
花と芝生B



芝生A



芝生B



芝生C



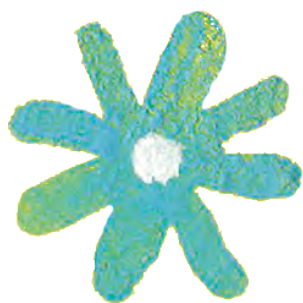
花A



花B



花C



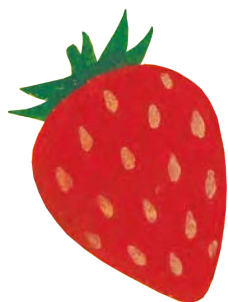
花D



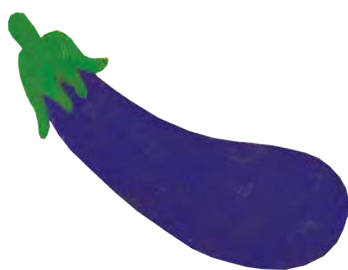
大根



白菜



イチゴ



ナス



トマト



こどもたち



家族



男の子A



男の子B



女の子



農家



家族（母）



家族（男の子）



家族（女の子）



家族（父）



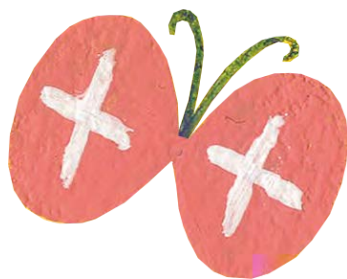
浴衣の女性A



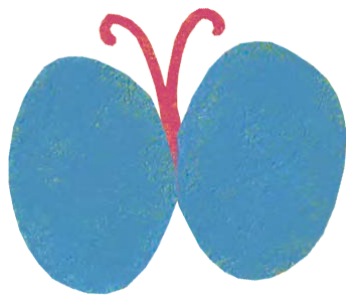
浴衣の女性B



ひょっとこ



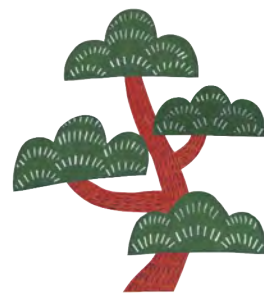
ピンクのチョウ



青いチョウ



カブトムシ



松



森A



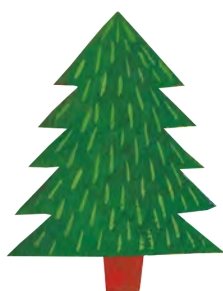
森B



森C



森D



木A



木B



木C



木D



木E



筑波山



モコバス



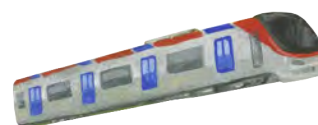
関東鉄道常総線



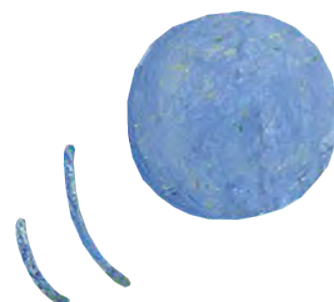
TX A



TX B



TX C



ボール



紅白幕



街並み



祭り



牛乳

MORIYA

MORIYA



牛



田園風景



守谷市役所庁舎



牛舎



学校



神社



鳥のみち（木道）



川



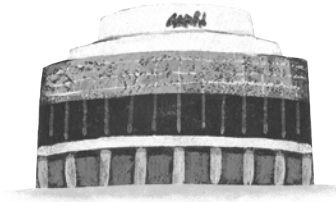
森E



鳥のみち



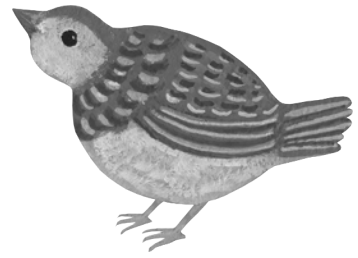
ビール



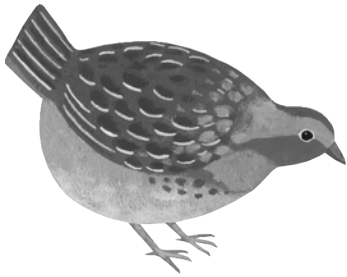
ビール工場



カワセミ



コジュケイ（ヒナ）



コジュケイ



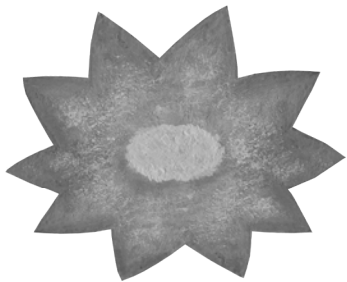
トンビ



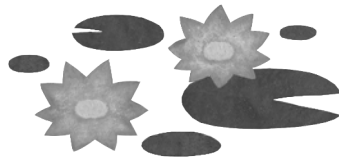
山百合A



山百合B



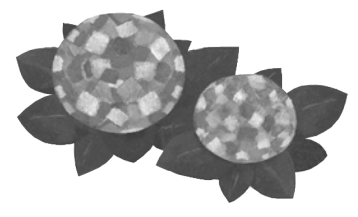
ハスA



ハスB



アヤメ



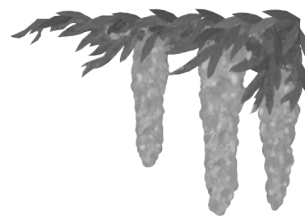
アジサイ



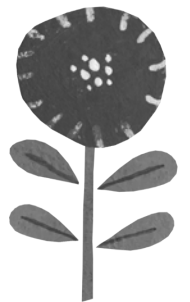
赤い花



ヒマワリ



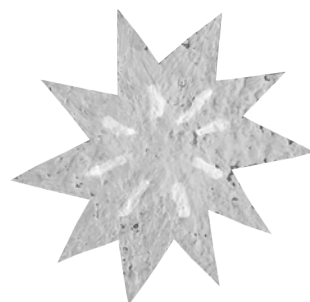
フジ



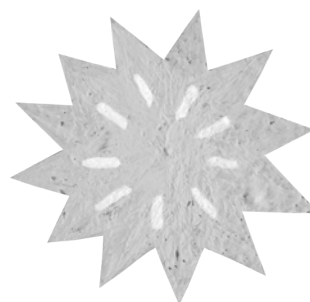
紫の花



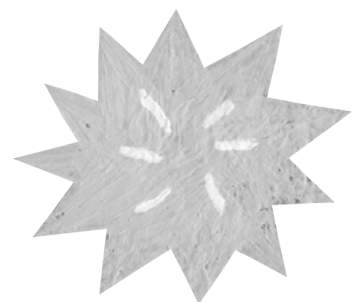
白い花



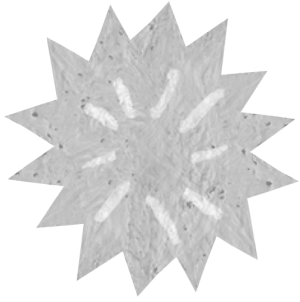
黄色い花A



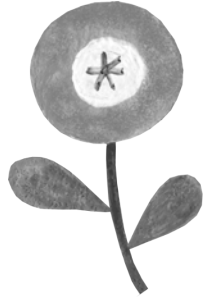
黄色い花B



黄色い花C



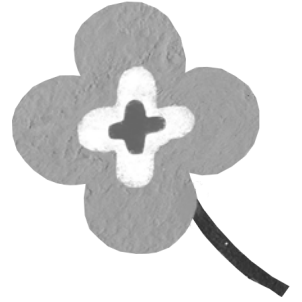
黄色い花D



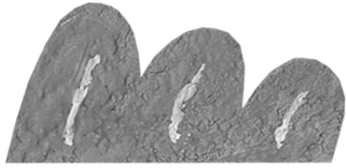
ピンクの花



水色の花A



水色の花B



草A



草B



草C



草D



草E



草F



草G



草H



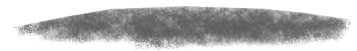
草I



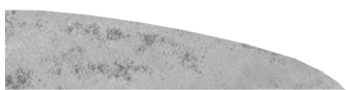
花と芝生A



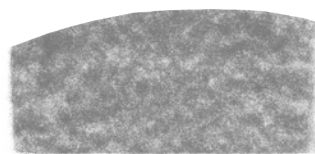
花と芝生B



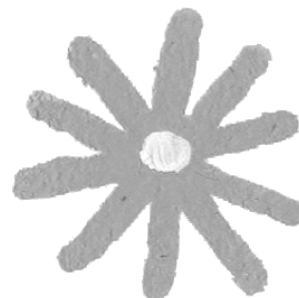
芝生A



芝生B



芝生C



花A



花B



花C



花D



大根



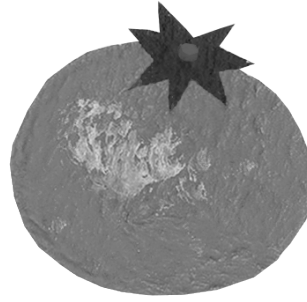
白菜



イチゴ



ナス



トマト



こどもたち



家族



男の子A



男の子B



女の子



農家



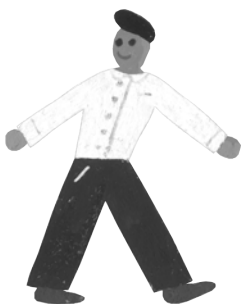
家族（母）



家族（男の子）



家族（女の子）



家族（父）



浴衣の女性B



浴衣の女性A



ひょっとこ



ピンクのチョウ



青いチョウ



カブトムシ



松



森A



森B



森C



森D



木A



木B



木C



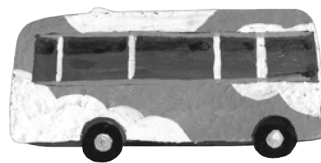
木D



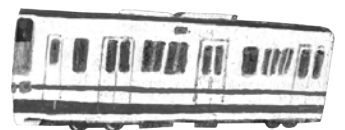
木F



筑波山



モコバス



関東鉄道常総線



TX A



TX B



TX C



ボール



紅白幕



街並み



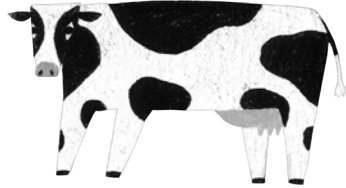
祭り



牛乳

MORIYA

MORIYA



牛



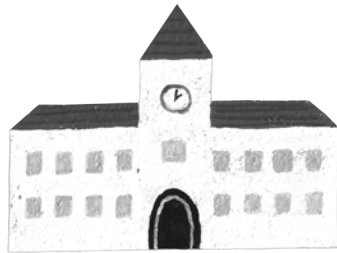
田園風景



守谷市役所庁舎



牛舎



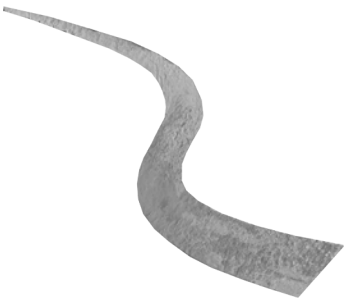
学校



神社



鳥のみち（木道）



川



森E



鳥のみち