

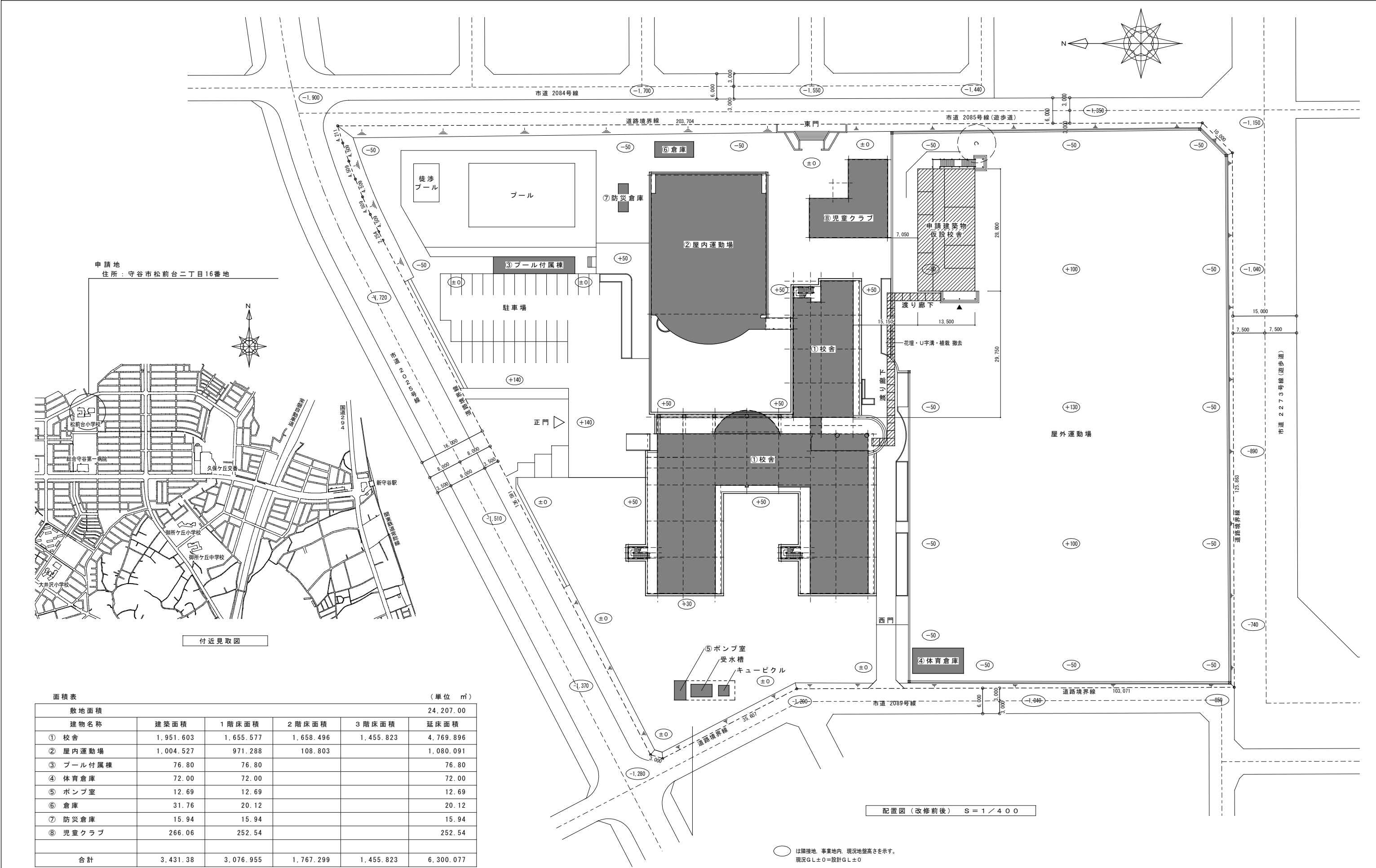
# 令和 7 年度守谷市立松前台小学校仮設校舎賃貸借

参 考 図

2025. 12



株式会社 桜設計事務所  
SAKURASEKAI CO., LTD.



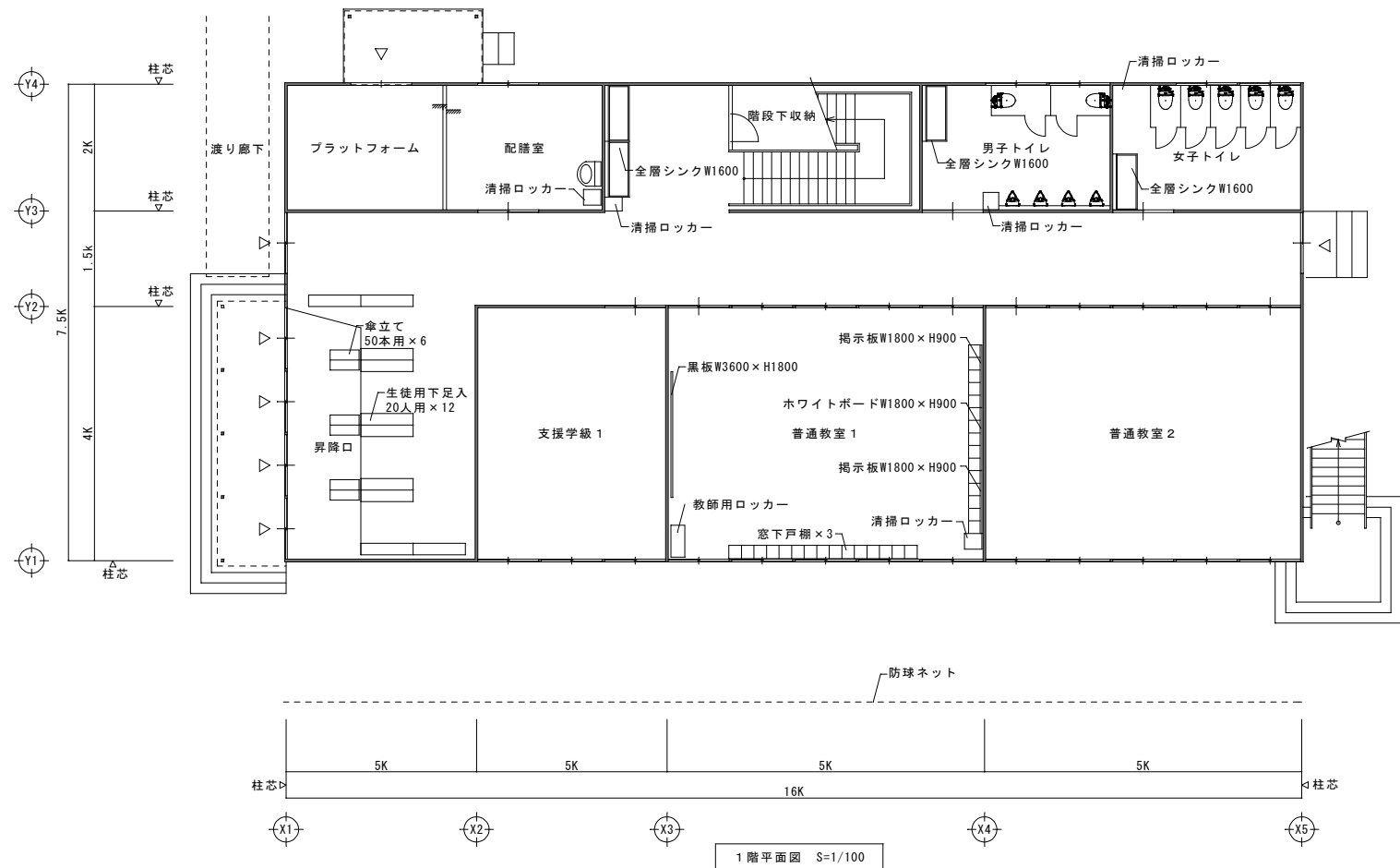
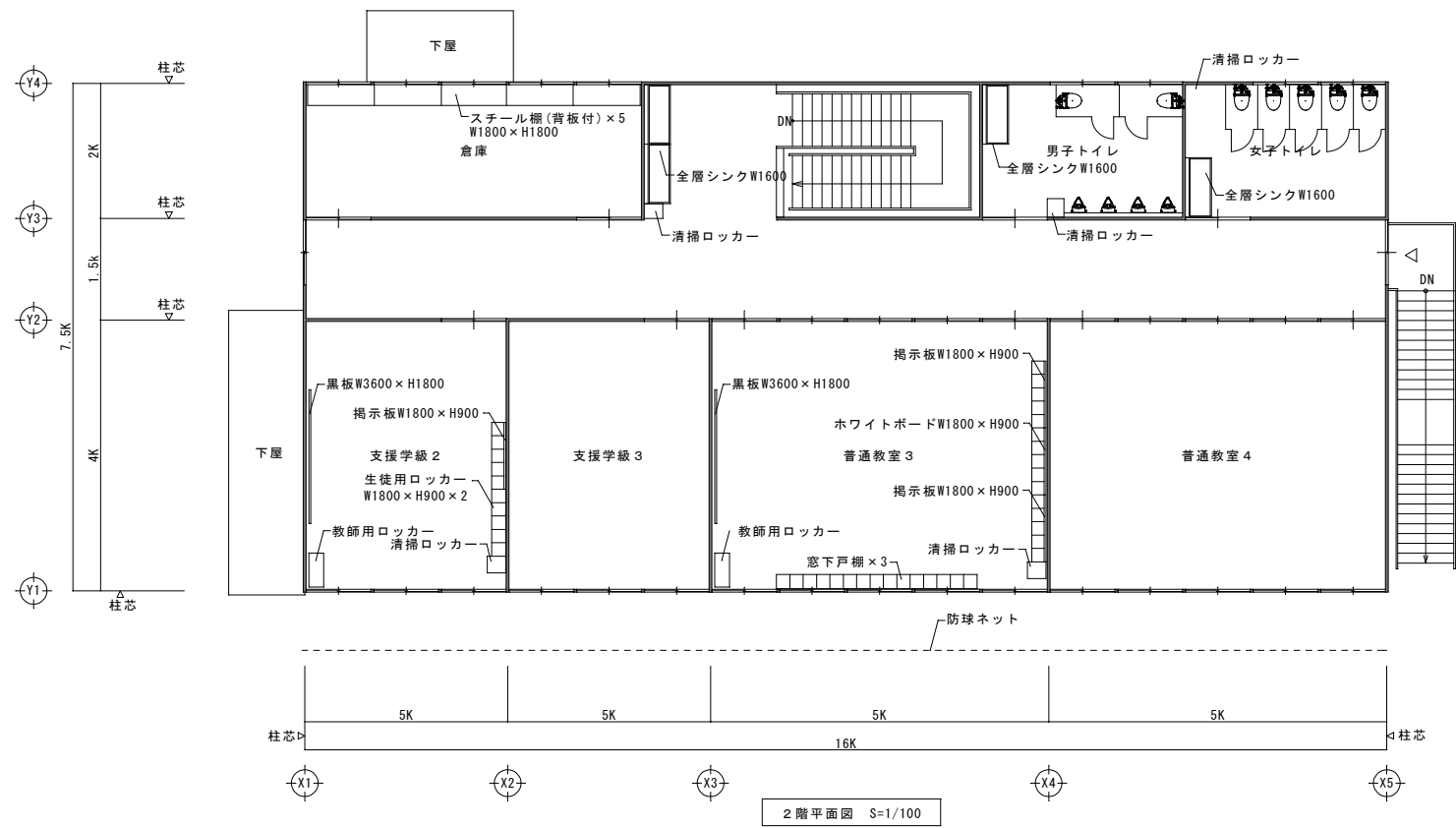
面積表 (単位 m <sup>2</sup> )					
敷地面積					24,207.00
建物名称	建築面積	1階床面積	2階床面積	3階床面積	延床面積
① 校舎	1,951.603	1,655.577	1,658.496	1,455.823	4,769.896
② 屋内運動場	1,004.527	971.288	108.803		1,080.091
③ プール付属棟	76.80	76.80			76.80
④ 体育倉庫	72.00	72.00			72.00
⑤ ポンプ室	12.69	12.69			12.69
⑥ 倉庫	31.76	20.12			20.12
⑦ 防災倉庫	15.94	15.94			15.94
⑧ 児童クラブ	266.06	252.54			252.54
合計	3,431.38	3,076.955	1,767.299	1,455.823	6,300.077

設 計 概 要							
一般事項	工事名称	守谷市立松前台小学校仮設校舎賃貸借			建築種別	新築（敷地内増築）	
	建物場所	守谷市松前台二丁目16番地			用 途	小学校	
	用途指定	第一種中高層住居専用地域			建ぺい率指定	60%	容積率指定 200%
	防火指定	法22条区域			耐火建築物種別	その他	
建物概要	規 模	階 数	2 階建て		軒 高		
		建築面積	約 796.00㎡		床 面 積	約 796.00㎡	
構造概要	基礎型式	鉄筋コンクリート布基礎			地 耐 力	別紙データによる	
	軸 組	軽量鉄骨ブレース構造			風 圧 力	基準風速：34m/s 地表面粗度区分：Ⅲ	
	重要度係数	I＝1.0			積雪荷重	S＝30cm	
	内部軸組	1 階床組	コンパネ t=12		外周内壁	軽鉄軸組	
			押出法ポリスチレンフォーム保温板 t=40			※仮設緩和について特定行政庁と協議の結果、	
			デッキプレート t=1.6 溶融亜鉛メッキ仕上			特別指定のあった場合はその仕様とする。	
			（山高50）【不燃材料：告示第1400号】				
		一 部	大引：C-75×45×15×2.3@1800、木床束+東石@900、根ガラム		間仕切壁	軽鉄軸組	
			土間コンクリート t=100、ワイヤーメッシュφ6 150角			※仮設緩和について特定行政庁と協議の結果、	
			防湿ポリエチレンフィルム t=0.15、砕石 t=100、盛土			特別指定のあった場合はその仕様とする。	
		2 階 床	合板 t=12		天 井	軽鉄野縁	
			押出法ポリスチレンフォーム保温板 t=40				
	デッキプレート t=1.6 溶融亜鉛メッキ仕上						
（山高50）【不燃材料：告示第1400号】							
外部仕上	外 壁	外装パネル(OS) t=40【不燃材料：告示第1400号】			庇	折板：ガルバリウム鋼板 t=0.5（山高H=88）	
		内・外部）カラー鉄板 t=0.27【法定不燃】			ポーチ	ポーチ：金ゴテ押え、スロープ：刷毛引き仕上	
		内部）断熱材：ウレタンフォーム t=40			スロープ	コンクリート t=100、ワイヤーメッシュφ6 150角	
	屋 根	二重折板葺き（山高131以上、キャップ式ルーフデッキ）				砕石 t=100	
		熱貫流率0.49以下				手摺：鋼製(SOP) (H=800)	
		上葺材）ガルバリウム鋼板カラー t=0.6			塗装	鉄部：一部錆止め(JIS K 5621 2種)	
		断熱材）グラスウール t=100				下地：見え掛り部分 FE塗装	
		下葺材）ガルバリウム鋼板カラー t=0.6 素地					
	開 口 部	外部建具	符 号	仕 様	硝 子	特 記	
A D			アルミ製両開き戸	上部：学校用強化透明 t=4 下部：アルミパネル	アルミサッシ性能：耐風圧(S-3)、気密性(A-4)、水密性(W-3)以上		
A W			アルミ製引違い窓	上部：学校用強化透明 t=4 下部：アルミパネル	段差バリアフリー仕様、2階窓：落下防止手摺を設置		
					硝子落下防止外れ止め3箇所/障子、換気扇取付用アルミ障子		
					網戸レールの切り欠きはなく、水抜き穴を設置する事		
					延焼のおそれのある部分は、防火設備、網入りガラス t=6.8 とする		
					網戸はステンレス製とする		
A S			アルミ製シャッター		W1700×H2100程度		
階 段	内部階段	鋼製階段 蹴上：160mm、踏面：260mm、有効巾：1400mm、手摺：1100mm以上【不燃材料：告示第1400号】					
そ の 他	板金金物	水切・面戸：ガラーガルバリウム鋼板 t=0.35					
	樋	軒樋：塩ビ製φ105/2 たて樋：塩ビ製φ60					
雑 工 事	防球ネット	仮設校舎グラウンド側に、防球ネット設置の事					

設備概要	電 気 設 備					機 械 設 備					消 防 設 備				
	工事項目	含む	別途	無	備 考	工事項目	含む	別途	無	備 考	工事項目	含む	別途	無	備 考
	受 変 電	○				給 排 水	○				消 火 器	○			
	幹 線	○				衛 生	○				誘導標識、誘導灯	○			
	動 力	○				冷 暖 房	○				自火報、放送	○			
	電灯コンセント	○			L E D照明	換 気	○				避難器具	○			
	弱 電	○				給 湯			○		屋内消火栓			○	
						瓦 斯			○		非常用放送	○			

室 内 仕 上 表										
階	室 名	床	巾木	H	壁	天井	廻縁	天井高	備 考	
1 階	昇降口	下地) 合板 t=4	ビニル巾木	60	下地) 軽鉄軸組	下地) 軽鉄軸組	塩ビ製	2,850	踏込：RC金ゴテ押え	
		長尺塩ビシート t=2.0			化粧石膏ボード t=12.5	化粧石膏ボード t=9.5				
	教室	下地) 合板 t=4	ビニル巾木	60	下地) 軽鉄軸組	下地) 軽鉄軸組	塩ビ製	2,850		
		長尺塩ビシート t=2.0			化粧石膏ボード t=12.5	化粧石膏ボード t=9.5				
	相談学級	下地) 合板 t=4	ビニル巾木	60	下地) 軽鉄軸組	下地) 軽鉄軸組	塩ビ製	2,850		
		長尺塩ビシート t=2.0			化粧石膏ボード t=12.5	化粧石膏ボード t=9.5				
	配膳室 プラットホーム	下地) 合板 t=4	ビニル巾木	60	下地) 軽鉄軸組	下地) 軽鉄軸組	塩ビ製	2,850		
		長尺塩ビシート t=2.0			化粧石膏ボード t=12.5	化粧石膏ボード t=9.5				
	トイレ	下地) 合板 t=4	ビニル巾木	60	下地) 軽鉄軸組	下地) 軽鉄軸組	塩ビ製	2,850	一部腰壁：ポリ化粧合板	
		防滑性長尺塩ビシート t=2.0			化粧石膏ボード t=12.5	化粧石膏ボード t=9.5				
廊下	下地) 合板 t=4	ビニル巾木	60	下地) 軽鉄軸組	下地) 軽鉄軸組	塩ビ製	2,850			
	長尺塩ビシート t=2.0			化粧石膏ボード t=12.5	化粧石膏ボード t=9.5					
2 階	教室	下地) 合板 t=4	ビニル巾木	60	下地) 軽鉄軸組	下地) 軽鉄軸組	塩ビ製	2,850		
		長尺塩ビシート t=2.0			化粧石膏ボード t=12.5	化粧石膏ボード t=9.5				
	相談学級	下地) 合板 t=4	ビニル巾木	60	下地) 軽鉄軸組	下地) 軽鉄軸組	塩ビ製	2,850		
		長尺塩ビシート t=2.0			化粧石膏ボード t=12.5	化粧石膏ボード t=9.5				
	倉庫	下地) 合板 t=4	ビニル巾木	60	下地) 軽鉄軸組	下地) 軽鉄軸組	塩ビ製	2,850		
		長尺塩ビシート t=2.0			化粧石膏ボード t=12.5	化粧石膏ボード t=9.5				
	トイレ	下地) 合板 t=4	ビニル巾木	60	下地) 軽鉄軸組	下地) 軽鉄軸組	塩ビ製	2,850	一部腰壁：ポリ化粧合板	
		防滑性長尺塩ビシート t=2.0			化粧石膏ボード t=12.5	化粧石膏ボード t=9.5				
	廊下	下地) 合板 t=4	ビニル巾木	60	下地) 軽鉄軸組	下地) 軽鉄軸組	塩ビ製	2,850		
		長尺塩ビシート t=2.0			化粧石膏ボード t=12.5	化粧石膏ボード t=9.5				
共通	階段	チェッカープレート			下地) 軽鉄軸組	下地) 軽鉄軸組	塩ビ製		ノンスリップ（ゴムタイヤ付）	
		(塗装)				化粧石膏ボード t=12.5	化粧石膏ボード t=9.5			
	踏込	下地) 合板 t=4	ビニル巾木	60	下地) 軽鉄軸組	下地) 軽鉄軸組	塩ビ製	2,850		
		長尺塩ビシート t=2.0			化粧石膏ボード t=12.5	化粧石膏ボード t=9.5				
防火材料認定番号	※NM：不燃材料 OM：準不燃材料 化粧石膏ボード（壁） t=12.5：NM-0128 化粧石膏ボード（天井） t=9.5：NM-1864			塗装略号 SOP：合成樹脂調合ペイント FE：フタル酸樹脂エナメル塗 AE：アクリル酸樹脂エナメル塗 VE：塩化ニール樹脂エナメル塗 EP：合成樹脂エマルジョンペイント FUE：フッ素樹脂エナメル塗 CL：クリヤラッカー塗 OS：オイルステイン塗			特記事項	1. 居室及び居室と相互に通気が確保される部分の内装仕上材（塗料、接着剤、造り付け家具・建具の面材を含む。）はF☆☆☆☆認定材料を使用の事。 2. トイレブースの面材は、ポリエステル化粧合板とし、H寸法は1900mmとする。 3. ライニング天板は、ポリ合板とする。 4. カーテンレールはステンレス製とする。 5. 天井点検口はアルミ製、450角とする。		
建設省告示番号	ケイ酸カルシウム板 t=6.0【不燃材料：告示第1400号】									
その他・特記事項	※内装材を選定するにあたりVOC対策を施した商品を使用すること（F☆☆☆☆の材料を使用する）。下地・仕上共、クロムピリホは使用しない。 ※居室及び居室と相互に通気が確保される部分には、令第20条の8に適合する機械換気設備（24時間換気システム）を設置。 ※居室及び廊下の内装材の制限に応じ、換気扇は常時作動とし、1時間当たりの換気階数は0.3回以上とする。 ※施工業者は国土交通大臣の特定建設業の許可を取得した施工店とすること。 ※積雪による漏水対策として、屋根材には以下いずれかの対応を行うこと（積雪うが漏れ対策）。 1：山高160以上、キャップ式ルーフデッキとし、屋根材の継手は面戸を使用した継手ではなく、重ね継手の上、2重シーリングを行う。 2：1の対応が取れない場合、継手内側に適切にキャッチパン（内樋）を設け、排水レールに接続する。 1、2いずれかの対応の場合でも、降雨・積雪による漏水は全面補修を行うこと。また、漏水につながりかねない大雪等に対応するため、雪下ろし等が可能となる社内体制を準備しておく漏水に伴う備品等の損害、授業への影響及びこれに伴う仮設校舎利用費等は協議による。 なお、屋根材の継手に面戸を使用する場合は、継手部の上下隙間からゴミや鳥が侵入しないように適切に塞ぎを行うこと。 ※スロープに基礎地上部分は打放し補修程度、スロープ面はコンクリート直刷毛引き仕上げ、手摺は鋼製（SOP）（H=800）とする。勾配は、「建築物移動等円滑化基準」を遵守すること。 ※鉄骨部材の製作については、国土交通大臣認定のMグレード以上の自社工場とすること。 ※ISO9001、ISO14001認定取得の自社工場とすること。 ※自社の茨城県知事登録一級建築士事務所にて設計・監理すること。 ※自社社員（直接的かつ向上的雇用）の構造一級建築士、建築設備士にて設計・監理すること。 ※壁ブレースは、外ブレースとします。									

着工 竣工 竣工	監 理 員	監 理 員
----------------	-------------	-------------



	案図			
	係員			
着工	施工			
竣工				

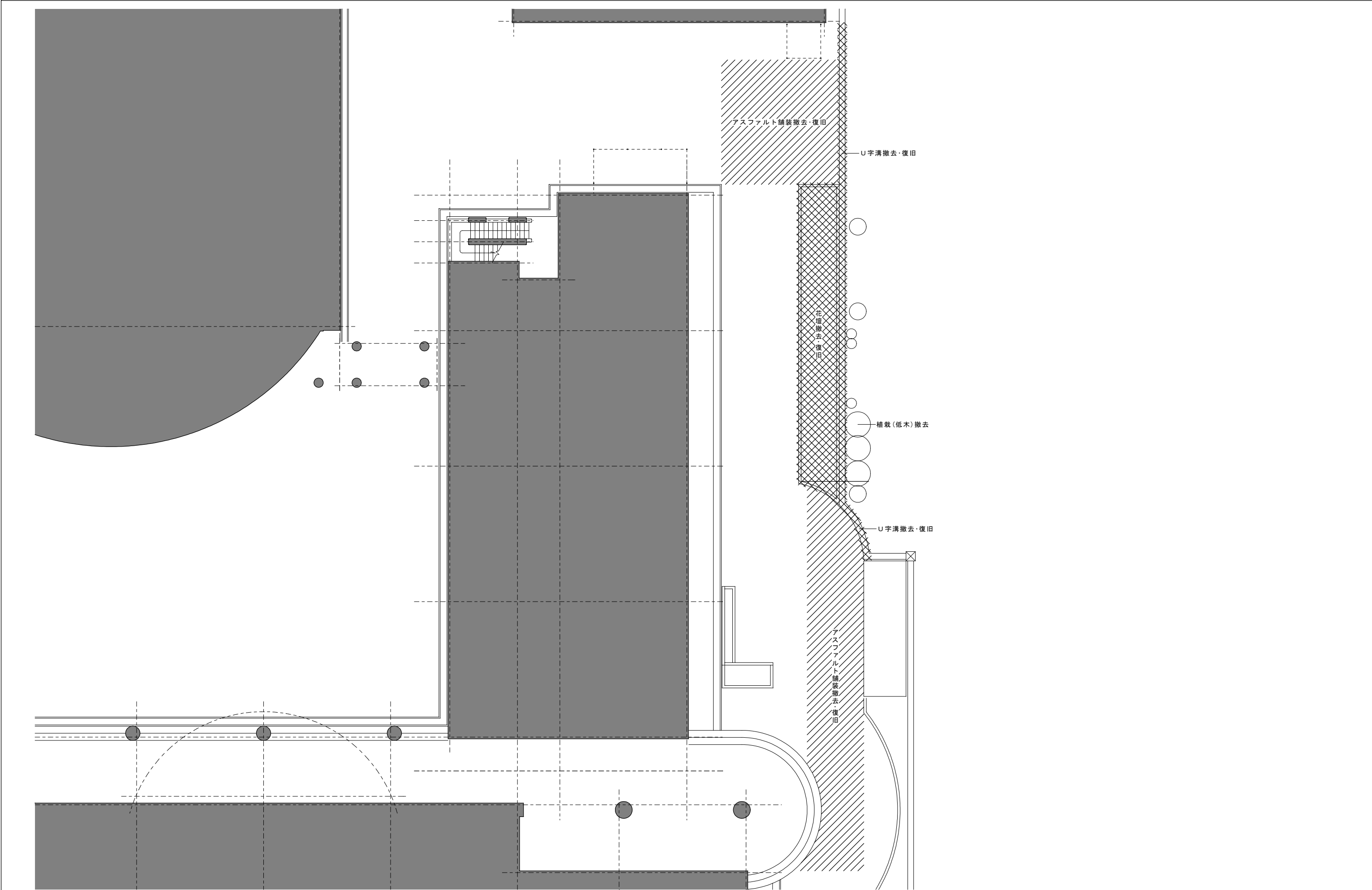
TEL 029 (241) 8441  
FAX 029 (241) 8579  
E-mail : cnsakura@cocoa.ocn.ne.jp

株式会社 桜設計事務所 1級建築士 登録第46986号 山田博通						守谷市		番号 設計
承認	査図	設計	担当	作成	検図	令和7年度 守谷市立松前小学校仮設校舎賃貸借		⑤ A 03
						1・2階平面図		A3 : S=1/200 A1 : S=1/100

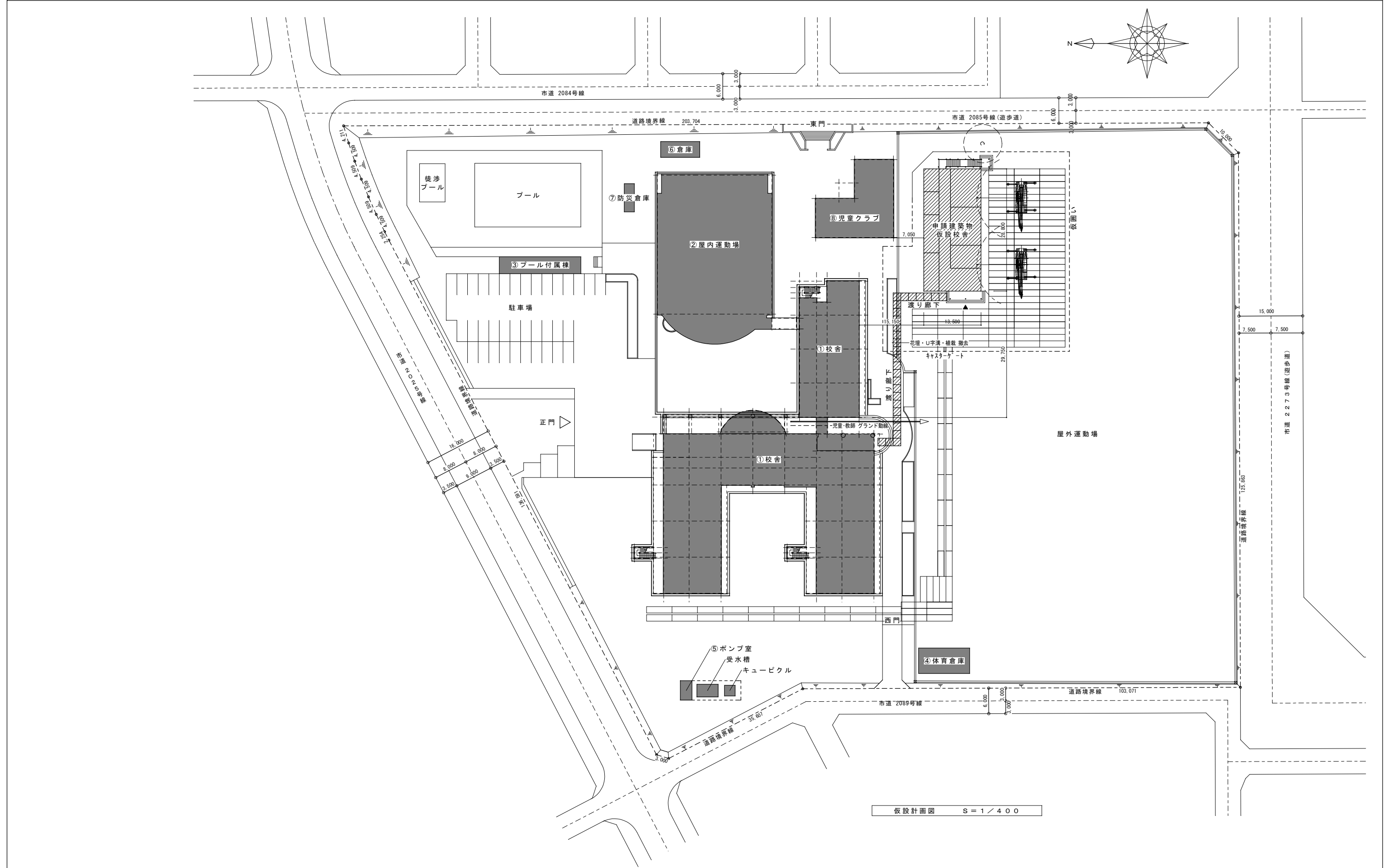


設 計 概 要（寸法は参考値とする）															
室名	備品名	W	D	H	数量	工事区分	備 考	室名	備品名	W	D	H	数量	工事区分	備 考
昇降口	生徒用下足入	1,500	350	1,400	10	リース	20人用	支援学級	黒板（前面）	3,600		1,800	3	リース	
	傘立て	800	300	500	6	リース	50本用		掲示板（背面）	1,800		900	3	リース	
									教師用ロッカー	1,200	500	1,800	3	リース	
配膳室	手洗器				1	リース			生徒用ロッカー	1,800	400	900	6	リース	
	清掃用ロッカー	450	500	1,800	1	リース			清掃用ロッカー	450	500	1,800	3	リース	
	業務用冷蔵庫				1	別途	市購入品		掛け時計				3	リース	電池式
	掛け時計					リース	電池式		カーテン・カーテンレール	1,800			9	リース	防災・遮光
	A C（3馬力）					リース			放送用スピーカー				3	リース	
	換気扇					リース			インターホン				3	リース	
	カーテン・カーテンレール	1,800			1	リース	防災・遮光		A C（3馬力）				3	リース	
									換気扇				3	リース	
廊下	室名札				12	リース			生徒用机・椅子				20位	別途	
									教師用机・椅子				3	別途	
階段室	全槽シンク	1,600	600	700	4	リース			教卓・配膳台				3	別途	
	清掃用ロッカー	450	500	1,800	2	リース			電子黒板	1,612	92	941 （キヤスター付）	3	別途	約100kg 程度
普通教室1～4	黒板（前面）	3,600		1,800	4	リース		男子トイレ	小便器				8	リース	
	掲示板（背面）	1,800		900	8	リース			洋風大便器				4	リース	
	ホワイトボード（背面）	1,800		900	4	リース			全槽シンク	1,600	600	700	2	リース	
	教師用ロッカー	1,200	500	1,760	4	リース			換気扇				2	リース	
	生徒用ロッカー	1,800	400	900	12	リース									
	窓下戸棚	1,800	400	900	12	リース		女子トイレ	洋風大便器				10	リース	
	清掃用ロッカー	450	500	1,800	4	リース			全槽シンク	1,600	600	700	2	リース	
	掛け時計				4	リース	電池式		換気扇				2	リース	
	カーテン・カーテンレール	1,800			20	リース	防災・遮光		清掃用ロッカー				2	リース	
	放送用スピーカー				4	リース									
	インターホン				4	リース		倉庫	スチール棚（背板付）	1,800	600	1,800	5	リース	
	A C（6馬力）				4	リース			カーテン・カーテンレール	1,800			5	リース	防災・遮光
	換気扇				4	リース									
	生徒用机・椅子				120 位	別途									
	教師用机・椅子				4	別途									
	教卓・配膳台				4	別途									
	電子黒板	1,612	92	941 （キヤスター付）	4	別途	約100kg 程度								

[illegible]



	査 図																																																																																																																																																																																																																																																																																																																																																																																																																																																																																																																																																																																																																																																																																																																																																																																																																																																																																																																																																																																																																																																																																																																																																																																																																																																																																																																																																																																																																				
--	--------	--	--	--	--	--	--	--	--	--	--	--	--	--	--	--	--	--	--	--	--	--	--	--	--	--	--	--	--	--	--	--	--	--	--	--	--	--	--	--	--	--	--	--	--	--	--	--	--	--	--	--	--	--	--	--	--	--	--	--	--	--	--	--	--	--	--	--	--	--	--	--	--	--	--	--	--	--	--	--	--	--	--	--	--	--	--	--	--	--	--	--	--	--	--	--	--	--	--	--	--	--	--	--	--	--	--	--	--	--	--	--	--	--	--	--	--	--	--	--	--	--	--	--	--	--	--	--	--	--	--	--	--	--	--	--	--	--	--	--	--	--	--	--	--	--	--	--	--	--	--	--	--	--	--	--	--	--	--	--	--	--	--	--	--	--	--	--	--	--	--	--	--	--	--	--	--	--	--	--	--	--	--	--	--	--	--	--	--	--	--	--	--	--	--	--	--	--	--	--	--	--	--	--	--	--	--	--	--	--	--	--	--	--	--	--	--	--	--	--	--	--	--	--	--	--	--	--	--	--	--	--	--	--	--	--	--	--	--	--	--	--	--	--	--	--	--	--	--	--	--	--	--	--	--	--	--	--	--	--	--	--	--	--	--	--	--	--	--	--	--	--	--	--	--	--	--	--	--	--	--	--	--	--	--	--	--	--	--	--	--	--	--	--	--	--	--	--	--	--	--	--	--	--	--	--	--	--	--	--	--	--	--	--	--	--	--	--	--	--	--	--	--	--	--	--	--	--	--	--	--	--	--	--	--	--	--	--	--	--	--	--	--	--	--	--	--	--	--	--	--	--	--	--	--	--	--	--	--	--	--	--	--	--	--	--	--	--	--	--	--	--	--	--	--	--	--	--	--	--	--	--	--	--	--	--	--	--	--	--	--	--	--	--	--	--	--	--	--	--	--	--	--	--	--	--	--	--	--	--	--	--	--	--	--	--	--	--	--	--	--	--	--	--	--	--	--	--	--	--	--	--	--	--	--	--	--	--	--	--	--	--	--	--	--	--	--	--	--	--	--	--	--	--	--	--	--	--	--	--	--	--	--	--	--	--	--	--	--	--	--	--	--	--	--	--	--	--	--	--	--	--	--	--	--	--	--	--	--	--	--	--	--	--	--	--	--	--	--	--	--	--	--	--	--	--	--	--	--	--	--	--	--	--	--	--	--	--	--	--	--	--	--	--	--	--	--	--	--	--	--	--	--	--	--	--	--	--	--	--	--	--	--	--	--	--	--	--	--	--	--	--	--	--	--	--	--	--	--	--	--	--	--	--	--	--	--	--	--	--	--	--	--	--	--	--	--	--	--	--	--	--	--	--	--	--	--	--	--	--	--	--	--	--	--	--	--	--	--	--	--	--	--	--	--	--	--	--	--	--	--	--	--	--	--	--	--	--	--	--	--	--	--	--	--	--	--	--	--	--	--	--	--	--	--	--	--	--	--	--	--	--	--	--	--	--	--	--	--	--	--	--	--	--	--	--	--	--	--	--	--	--	--	--	--	--	--	--	--	--	--	--	--	--	--	--	--	--	--	--	--	--	--	--	--	--	--	--	--	--	--	--	--	--	--	--	--	--	--	--	--	--	--	--	--	--	--	--	--	--	--	--	--	--	--	--	--	--	--	--	--	--	--	--	--	--	--	--	--	--	--	--	--	--	--	--	--	--	--	--	--	--	--	--	--	--	--	--	--	--	--	--	--	--	--	--	--	--	--	--	--	--	--	--	--	--	--	--	--	--	--	--	--	--	--	--	--	--	--	--	--	--	--	--	--	--	--	--	--	--	--	--	--	--	--	--	--	--	--	--	--	--	--	--	--	--	--	--	--	--	--	--	--	--	--	--	--	--	--	--	--	--	--	--	--	--	--	--	--	--	--	--	--	--	--	--	--	--	--	--	--	--	--	--	--	--	--	--	--	--	--	--	--	--	--	--	--	--	--	--	--	--	--	--	--	--	--	--	--	--	--	--	--	--	--	--	--	--	--	--	--	--	--	--	--	--	--	--	--	--	--	--	--	--	--	--	--	--	--	--	--	--	--	--	--	--	--	--	--	--	--	--	--	--	--	--	--	--	--	--	--	--	--	--	--	--	--	--	--	--	--	--	--	--	--	--	--	--	--	--	--	--	--	--	--	--	--	--	--	--	--	--	--	--	--	--	--	--	--	--	--	--	--	--	--	--	--	--	--	--	--	--	--	--	--	--	--	--	--	--	--	--	--	--	--	--	--	--	--	--	--	--	--	--	--	--	--	--	--	--	--	--	--	--	--	--	--	--	--	--	--	--	--	--	--	--	--	--	--	--	--	--	--	--	--	--	--	--	--	--	--	--	--	--	--	--	--	--	--	--	--	--	--	--	--	--	--	--	--	--	--	--	--	--	--	--	--	--	--	--	--	--	--	--	--	--	--	--	--	--	--	--	--	--	--	--	--	--	--	--	--	--	--	--	--	--	--	--	--	--	--	--	--	--	--	--	--	--	--	--	--	--	--	--	--	--	--	--	--	--	--	--	--	--	--	--	--	--	--	--	--	--	--	--	--	--	--	--	--	--	--	--	--	--	--	--	--	--	--	--	--	--	--	--	--	--	--	--	--	--	--	--	--	--	--	--	--	--	--	--	--	--	--	--	--	--	--	--	--	--	--	--	--	--	--	--	--	--	--	--	--	--	--	--	--	--	--	--	--	--	--	--	--	--	--	--	--	--	--	--	--	--	--	--	--	--	--	--	--	--	--	--	--	--	--	--	--	--	--	--	--	--	--	--	--	--	--	--	--	--	--	--	--	--	--	--	--	--	--	--	--	--	--	--	--	--	--	--	--	--	--	--	--	--	--	--	--	--	--	--	--	--	--	--	--	--	--	--	--	--	--	--	--	--	--	--	--	--	--	--	--	--	--	--	--	--	--	--	--	--	--	--	--	--	--	--	--	--	--	--	--	--	--	--	--	--	--	--	--	--	--	--	--	--	--	--	--	--	--	--	--	--	--	--	--	--	--	--	--	--	--	--	--	--	--	--	--	--	--	--	--	--	--	--	--	--	--	--	--	--	--	--	--	--	--	--	--	--	--	--	--	--	--	--	--



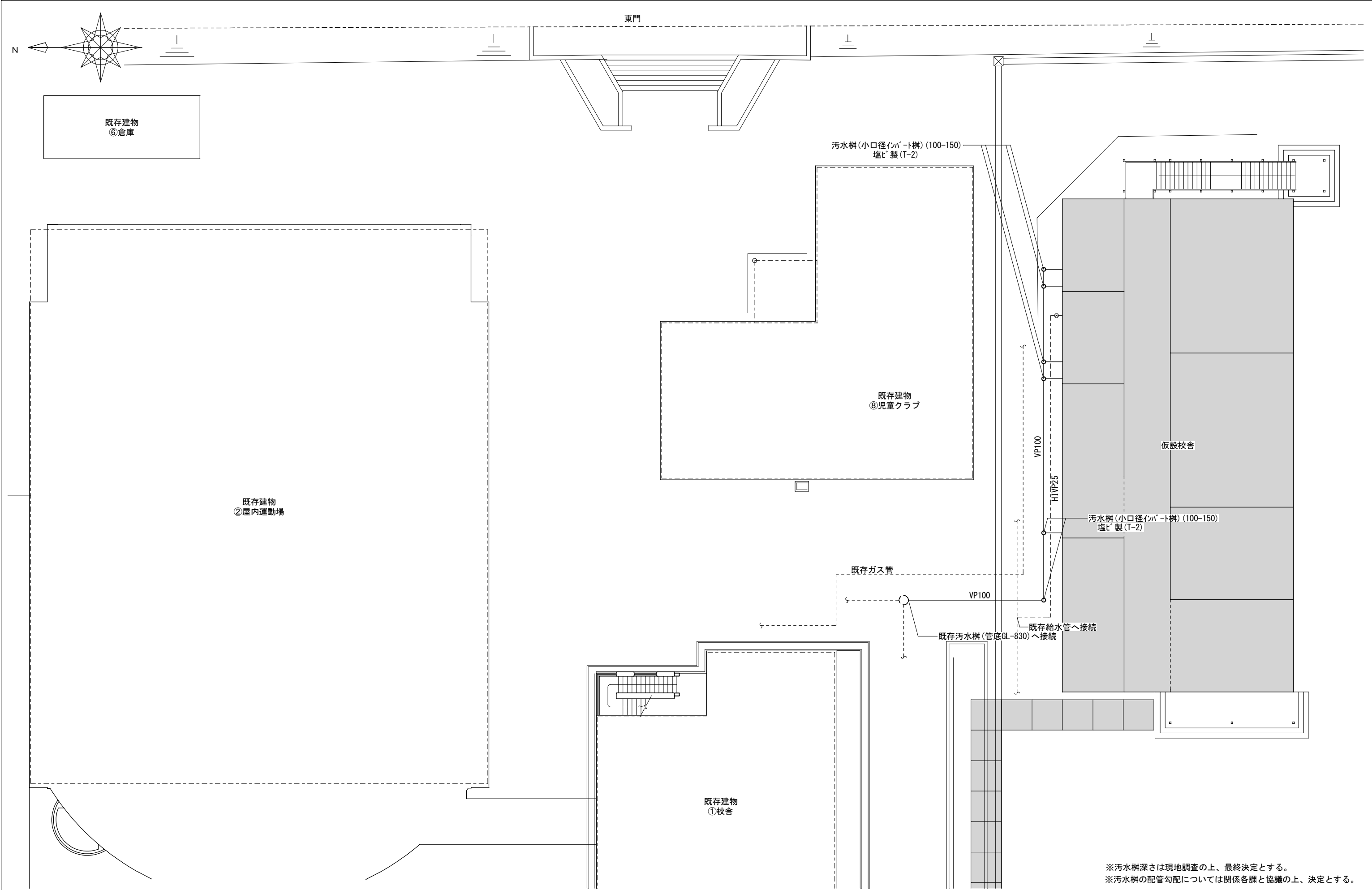
	意図		
	係員		
着工	施工		
竣工			

TEL 029 (241) 8441  
FAX 029 (241) 8579  
E-mail: cnsakura@cocoa.ocn.ne.jp

株式会社 桜設計事務所 1級建築士 登録第46986号 山田博通					
承認	査図	設計	担当	作成	検図

守谷市	
令和7年度 守谷市立松前小学校仮設校舎賃貸借	
仮設計画図	

設計 番号	水戸一
図	A 07
A3: S=1/800 A1: S=1/400	



※汚水樹深さは現地調査の上、最終決定とする。  
※汚水樹の配管勾配については関係各課と協議の上、決定とする。

	套 図			<div><div></div><div></div></div> <div>TEL 029 (241) 8441 FAX 029 (241) 8579 E-mail : cnsakura@cocoa.ocn.ne.jp</div>	<div>株式会社 桜設計事務所</div> <div>1級建築士 登録第46986号 山田博通</div> <div>承認 査図 設計 担当 作成 検図</div>					守 谷 市		番号 設計
	係 員										令和7年度	意 A 〇 8 A3 : S=1/200 A1 : S=1/100
	着 工										守谷市立松前台小学校仮設校舎賃貸借	
竣 工											機械設備図	