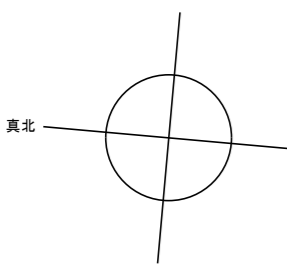
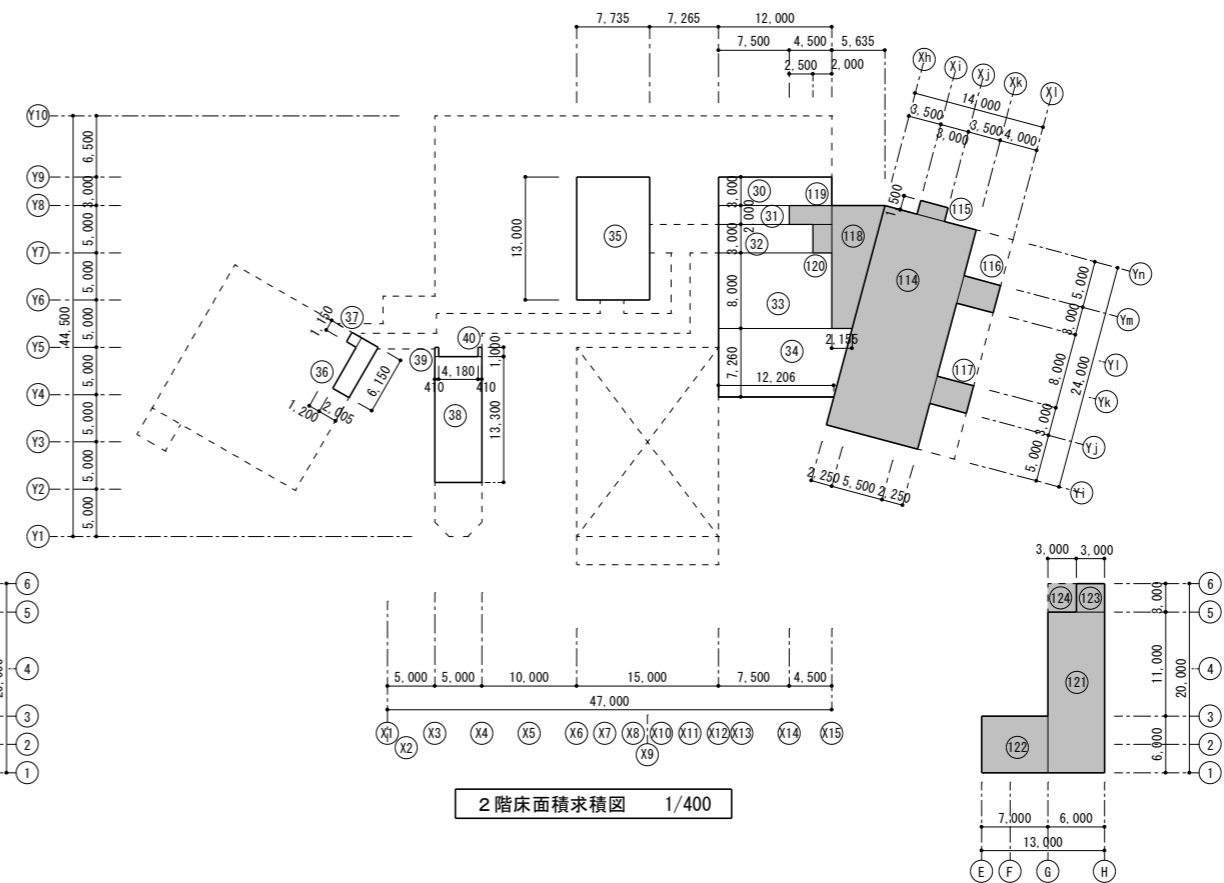
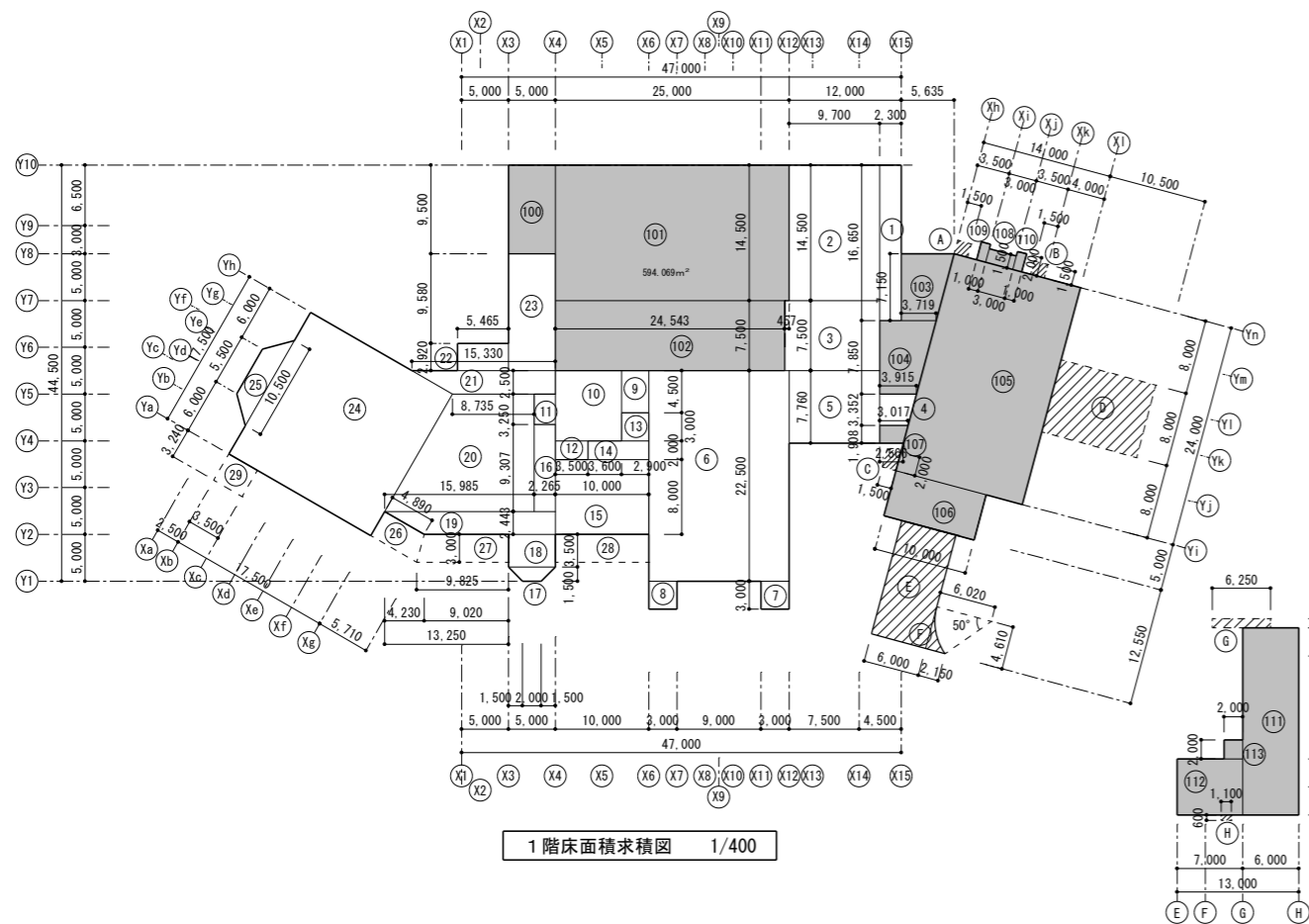


隣地：公園所有地（空地）



MEMO
DATE
JOB NAME
令和8年度松ヶ丘六丁目地内 旧結婚式場改修事業
DWG. NAME
配置図
SCALE
A1:1/300 A3:1/600
DWG. NO.
A-01

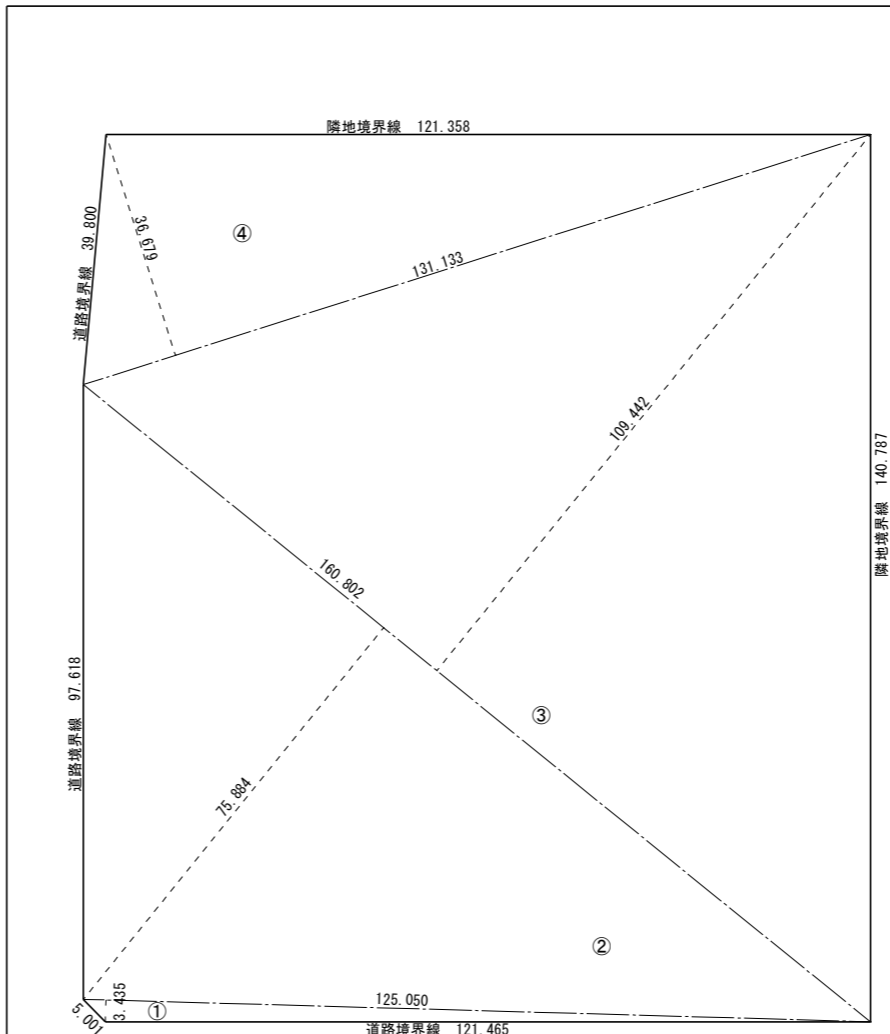


番号	計算式	面積
1	2.300 × 16.650	= 38.295
2	9.700 × 14.500	= 140.650
3	10.157 × 7.500	= 76.178
4	(3.017+3.915) × 3.352 × 1/2	= 11.618
5	9.700 × 7.760	= 75.272
6	15.000 × 22.500	= 337.500
7	3.000 × 3.000	= 9.000
8	3.000 × 3.000	= 9.000
9	2.900 × 4.500	= 13.050
10	7.100 × 7.500	= 53.250
11	2.265 × 3.250	= 7.361
12	3.500 × 2.000	= 7.000
13	2.900 × 3.000	= 8.700
14	6.500 × 2.000	= 13.000
15	10.000 × 8.000	= 80.000
16	2.265 × 9.307	= 21.080
17	(2.0+5.0) × 1.5 × 1/2	= 5.250
18	5.000 × 3.500	= 17.500
19	(14.02+18.25) × 2.443 × 1/2	= 39.418
20	(8.735+15.985) × 12.557 × 1/2	= 155.205
21	(11.0+15.33) × 2.5 × 1/2	= 32.913
22	5.465 × 2.920	= 15.958
23	5.000 × 12.500	= 62.500
24	17.500 × 17.500	= 306.250
25	(5.5+10.5) × 2.5 × 1/2	= 20.000
26	(4.89+5.71) × 3.0 × 1/2	= 15.900
27	(9.02+9.825) × 3.0 × 1/2	= 28.268
28	10.000 × 3.000	= 30.000
29	3.240 × 3.500	= 11.340
合計		1,641.454
利活用部分		
100	5.000 × 9.500	= 47.500
101	25.000 × 14.500	= 362.500
102	24.543 × 7.500	= 184.073
103	(3.719+5.635) × 7.15 × 1/2	= 33.441
104	(3.915+6.019) × 7.85 × 1/2	= 38.991
105	14.000 × 24.000	= 336.000
106	10.000 × 5.000	= 50.000
107	(2.506+3.017) × 1.908 × 1/2	= 10.113
108	3.000 × 1.500	= 4.500
109	1.000 × 2.000	= 2.000
110	1.000 × 2.000	= 2.000
111	6.000 × 20.000	= 120.000
112	7.000 × 6.000	= 42.000
113	2.000 × 2.000	= 4.000
合計		1,237.117

番号	計算式	面積
30	12.000 × 3.000	= 36.000
31	7.500 × 2.000	= 15.000
32	10.000 × 3.000	= 30.000
33	12.000 × 8.000	= 96.000
34	(12.206+14.155) × 7.26 × 1/2	= 95.690
35	7.735 × 13.000	= 100.555
36	6.150 × 2.005	= 12.331
37	1.150 × 1.200	= 1.380
38	5.000 × 13.300	= 66.500
39	0.410 × 1.000	= 0.410
40	0.410 × 1.000	= 0.410
合計		454.276
利活用部分		
114	10.000 × 24.000	= 240.000
115	3.000 × 1.500	= 4.500
116	4.000 × 3.000	= 12.000
117	4.000 × 3.000	= 12.000
118	(2.155+5.635) × 13.0 × 1/2	= 50.635
119	4.500 × 2.000	= 9.000
120	2.000 × 3.000	= 6.000
121	6.000 × 17.000	= 102.000
122	7.000 × 6.000	= 42.000
123	3.000 × 3.000	= 9.000
124	3.000 × 3.000	= 9.000
合計		496.135

番号	計算式	面積
A	1.500 × 1.500	= 2.250
B	1.500 × 1.500	= 2.250
C	1.500 × 2.000	= 3.000
D	10.500 × 8.000	= 84.000
E	6.000 × 12.550	= 75.300
F	(2.15+6.02) × 4.61 × 1/2 - 6.02 × 6.02 × 3.14 × 50/360	= 3.027
G	6.250 × 1.000	= 6.250
H	1.100 × 0.600	= 0.660
1階床面積		= 2878.571
合計		3,055.308

用途別面積表		
1階	1~12	1,641.454
2階	26~35	454.276
合計		2,095.730
利活用部分		
1階	100~113	1,237.117
2階	114~124	496.135
合計		1,733.252
延べ床面積		
1階床面積		2,878.571
2階床面積		950.411
合計		3,828.982



番号	計算式	面積
1	125.050 × 3.435	= 429.547
2	160.802 × 75.884	= 12202.299
3	160.802 × 109.442	= 17598.492
4	131.133 × 36.679	= 4809.827
倍面積		35040.166
敷地面積		17520.083

敷地求積図 1/600

MEMO

DATE

JOB NAME

令和8年度松ヶ丘六丁目地内
旧結婚式場改修事業

DWG. NAME

面積表

SCALE A1=1/400・1/600
A3=1/800・1/1200

DWG. NO.

A-02

内部仕上表-2																															
階	室名	床			巾木			壁(腰)			天井			廻り縁	備考	階	室名	床			巾木			壁			天井			廻り縁	備考
		下地	仕上げ		仕上げ		下地	仕上げ	天井高	下地	仕上げ		下地					仕上げ		下地	仕上げ	天井高	下地	仕上げ		下地	仕上げ	天井高			
1F	配膳会事務室 配膳会休憩室	Cにて	ビニル床シート張り t=2.5		ビニル巾木 H=100		LP1 LP5	ビニル床(無)張り ビニル床(無)張り	LGS	不燃化粧せっこう板 t=9.5	2,500	塩ビ製			2F	付へ	M M	大理石張り 人造石張り		LP1 LP1	人造石張り EP	LGS	PB t=9.5 EP	5,800 ~ 10,400	木製樹脂インク EP						
1F	配膳会更衣室(男) 配膳会更衣室(女)	Cにて	ビニル床シート張り t=2.5		ビニル巾木 H=100		LP1 LP5	ビニル床(無)張り ビニル床(無)張り	LGS	不燃化粧せっこう板 t=9.5	2,500	塩ビ製			2F	(整理)	PF M	100角タタ張り 人造石張り		LP1 LP1	人造石張り EP	LGS	PB t=9.5 EP	5,500 ~ 10,100	木製樹脂インク EP						
1F	整備員室	Cにて	ビニル床シート張り t=2.5		ビニル巾木 H=100		LP1 LP5	ビニル床(無)張り ビニル床(無)張り	LGS	不燃化粧せっこう板 t=9.5	2,500	塩ビ製			2F	前室-1	Cにて	人造石張り	木製巾木 H=100 SOP	LP2	EP	LGS	PB t=9.5 EP	8,550 ~ 10,000							
1F	清掃員室	Cにて	ビニル床シート張り t=2.5		ビニル巾木 H=100		LP1	ビニル床(無)張り	LGS	不燃化粧せっこう板 t=9.5	2,500	塩ビ製			2F	牧師控室	Cにて	70-リッパ板 t=12.5 (直) 塗装品張り	木製巾木 H=100 OSCL	LP1	ビニル床(無)張り	LGS	PB t=12.5 ビニル床(無)張り	2,500	塩ビ製						
1F	男子更衣室 女子更衣室	Cにて	ビニル床シート張り t=2.5		ビニル巾木 H=100		LP1	ビニル床(無)張り	LGS	不燃化粧せっこう板 t=9.5	2,500	塩ビ製			2F	聖歌隊控室	Cにて	70-リッパ板 t=12.5 (直) 塗装品張り	木製巾木 H=100 OSCL	LP1	ビニル床(無)張り	LGS	PB t=12.5 ビニル床(無)張り	2,500	塩ビ製						
1F	写真室 暗室	Cにて	ビニル床シート張り t=2.5		ビニル巾木 H=100		LP1 LP5	ビニル床(無)張り ビニル床(無)張り	LGS	不燃化粧せっこう板 t=9.5	2,500	塩ビ製			2F	控室	Cにて	70-リッパ板 t=12.5 (直) 塗装品張り	木製巾木 H=100 OSCL	LP1	ビニル床(無)張り	LGS	PB t=12.5 ビニル床(無)張り	2,500 ~ 3,000	木製樹脂インク EP						
1F	花工房	Cにて	合成樹脂塗床 (ノリタック型)		合成樹脂塗床立上り H=150		LP4	EP	LGS	不燃化粧せっこう板 t=9.5	2,500	塩ビ製			2F	託児室	Cにて	70-リッパ板 t=12.5 (直) 塗装品張り	木製巾木 H=100 OSCL	LP1	ビニル床(無)張り	LGS	PB t=12.5 ビニル床(無)張り	2,500	木製樹脂インク EP						
1F	男子トイレ 女子トイレ	Cにて	ビニル床シート張り t=2.5		ビニル巾木 H=100		LP1 LP5	ビニル床(量)張り ビニル床(量)張り	LGS	化粧せっこう板 t=9.5	2,500	塩ビ製			2F	AV室	Cにて	ビニル床シート張り t=2.5	ビニル巾木 H=100	LP1	ビニル床(量)張り	LGS	不燃化粧せっこう板 t=9.5	2,500	塩ビ製						
1F	厨房事務室	Cにて	合成樹脂塗床 (ノリタック型)		合成樹脂塗床立上り H=150		LP4	EP	LGS	不燃化粧せっこう板 t=9.5	2,500	塩ビ製			2F	前室-2	Cにて	70-リッパ板 t=12.5 (直) 塗装品張り	木製巾木 H=100 OSCL	LP2	EP	LGS	PB t=9.5 EP	2,700	木製樹脂インク EP						
1F	食品庫	Cにて	合成樹脂塗床 (ノリタック型)		合成樹脂塗床立上り H=150		LP4	EP	LGS	化粧せっこう板 t=9.5	2,500	塩ビ製			2F	男子トイレ 女子トイレ	M	樹脂系ビニル床タタ張り	木製巾木 H=100 OSCL	LP1 LP5	ビニル床張り ビニル床張り	LGS	PB t=9.5 ビニル床張り	2,500	塩ビ製						
1F	デパート室	Cにて	合成樹脂塗床 (ノリタック型)		合成樹脂塗床立上り H=150		LP4	EP	LGS	KB t=6 EP	2,500	塩ビ製			2F	用具入れ	Cにて	ビニル床シート張り t=2.5	ビニル巾木 H=100	LP1 LP5	ビニル床(量)張り ビニル床(量)張り	LGS	化粧せっこう板 t=9.5	2,500	塩ビ製						
1F	厨房	Cにて	合成樹脂塗床 (ノリタック型)		合成樹脂塗床立上り H=150		LP4 LP5	EP タタ板 t=6.0 下地EP塗り	LGS	KB t=6 EP	2,500	塩ビ製			2F	衣装倉庫	Cにて	ビニル床シート張り t=2.5	ビニル巾木 H=100	LP1 LP5	ビニル床(量)張り ビニル床(量)張り	LGS	化粧せっこう板 t=9.5	2,500	塩ビ製						
1F	ハンター	Cにて	合成樹脂塗床 (ノリタック型)		合成樹脂塗床立上り H=150		LP4	EP	LGS	KB t=6 EP	2,500	塩ビ製			2F	キル	Cにて	70-リッパ板 t=12.5 (直) 塗装品張り	木製巾木 H=100 SOP	LP1	ビニル床張り	LGS	PB t=9.5 ビニル床張り	2,500	木製樹脂インク EP						
1F	洗浄室	Cにて	合成樹脂塗床 (ノリタック型)		合成樹脂塗床立上り H=150		LP4 LP5	EP タタ板 t=6.0 下地EP塗り	LGS	KB t=6 EP	2,500	塩ビ製			2F	美容事務室	Cにて	ビニル床シート張り t=2.5	ビニル巾木 H=100	LP1	EP	LGS	不燃化粧せっこう板 t=9.5	2,500	塩ビ製						
1F	冷凍、冷蔵、準備室 多量冷蔵室 製菓庫	Cにて	合成樹脂塗床 (ノリタック型)												2F	3好室-1,2	Cにて	樹脂系ビニル床タタ張り	木製巾木 H=100 SOP	LP1	ビニル床(無)張り	LGS	PB t=12.5 ビニル床(無)張り	2,500	木製樹脂インク EP						
1F	リフト置き場 生ゴミ冷蔵庫	Cにて			木製巾木 H=100		LP4 LP5	EP EP ALC版素地EP		リフト現し	直天			2F	新婦-1~4 新郎-1~4	Cにて	70-リッパ板 t=12.5 (直) 塗装品張り	木製巾木 H=100 SOP	LP1	ビニル床(高)張り	LGS	PB t=9.5 ビニル床張り	2,500	木製樹脂インク EP							
1F	共用階段4-4	M	300角磁器タタ張り		木製巾木 H=100 SOP		LP1	EP	LGS	PB t=9.5 EP	2,700	木製樹脂インク EP			2F	女子トイレ-2	Cにて	70-リッパ板 t=12.5 (直) 塗装品張り	木製巾木 H=100 SOP	LP1	既製木製タタ H=1,100 EP	LGS	PB t=9.5 EP	2,500	塩ビ製						
1F	廊下-1	Cにて	70-リッパ板 t=12.5 塗装品張り		木製巾木 H=100 OSCL		LP1 LP5	EP EP	LGS	PB t=9.5 EP	2,500	木製樹脂インク EP			2F	廊下	Cにて	70-リッパ板 t=12.5 塗装品張り	木製巾木 H=100 OSCL	LP1 LP5	EP EP	LGS	PB t=9.5 EP	2,500	木製樹脂インク EP						
1F	廊下-2	Cにて	ビニル床シート張り t=2.5		ビニル巾木 H=100		LP1 LP5	ビニル床(無)張り ビニル床(無)張り	LGS	不燃化粧せっこう板 t=9.5	2,500	塩ビ製			2F	倉庫-1	Cにて	ビニル床シート張り t=2.5	ビニル巾木 H=100	LP1	EP	LGS	化粧せっこう板 t=9.5	2,500	塩ビ製						
1F	廊下-3	Cにて	70-リッパ板 t=12.5 塗装品張り		木製巾木 H=100 OSCL		LP1 LP5	EP EP	LGS	PB t=9.5 EP	2,500	木製樹脂インク EP			2F	倉庫-2	Cにて	ビニル床シート張り t=2.5	ビニル巾木 H=100	LP1	EP	LGS	化粧せっこう板 t=9.5	2,500	塩ビ製						
1F	EV4-4	Cにて	70-リッパ板 t=12.5 塗装品張り		木製巾木 H=100 SOP		LP1	EP	LGS	PB t=9.5 EP	2,500	木製樹脂インク EP			2F	シャワー室	Cにて	樹脂系ビニル床タタ張り	木製巾木 H=100 SOP	LP1	EP	LGS	PB t=9.5 EP	2,500	塩ビ製						
1F	倉庫-2	Cにて	ビニル床シート張り t=2.5		ビニル巾木 H=100		LP1	EP	LGS	不燃化粧せっこう板 t=9.5	2,500	塩ビ製			2F	共用階段4-4	M	150角磁器タタ張り	木製巾木 H=100 SOP	LP1	EP	LGS	PB t=9.5 EP	2,700	木製樹脂インク EP						
1F	倉庫-3	Cにて	ビニル床シート張り t=2.5		ビニル巾木 H=100		LP1	EP	LGS	鉄骨階段表し	1,350~ 2,490				2F	広場 ステージ	M	150角磁器タタ張り	木製巾木 H=100 SOP	LP1	EP	LGS	PB t=12.5 EP	3,750 ~ 5,900							
1F	用具入れ	Cにて	ビニル床シート張り t=2.5		ビニル巾木 H=100		LP1	EP	LGS	不燃化粧せっこう板 t=9.5	2,500	塩ビ製			2F	倉庫-3	Cにて	ビニル床シート張り t=2.5	ビニル巾木 H=100	LP1	EP	LGS	化粧せっこう板 t=9.5	2,500	塩ビ製						

略号 ※共通事項：tの数字は厚さを示す。

(一般下地)	OA II PB SPB KB RB GW SF PF	二重床 H=50 タタ 木製床組+防湿フィルムt=0.15 せっこう板 (塗装仕上げの場合は職目工法) シツツン'せっこう板' けい酸タタ板 ロック化樹脂吸音板 タタ板 t=50 40kg/m ² 既製床下地 H=100 タタ タタ板 t=15 保温板	(間仕切り壁下地) LP1 軽量鉄骨壁下地 (H=65) せっこう板 t=12.5 LP2 軽量鉄骨壁下地 (H=65) せっこう板 t=9.5+12.5 LP3 軽量鉄骨壁下地 (H=65) シツツン'せっこう板' t=12.5 LP4 軽量鉄骨壁下地 (H=65) シツツン'せっこう板' t=12.5 +けい酸タタ板 t=6 LP5 軽量鉄骨壁下地 (H=65) 強化せっこう板 t=15+15 LP6 軽量鉄骨壁下地 (H=65) せっこう板 t=12.5+12.5 GR充填 LP7 軽量鉄骨壁下地 (H=65) 強化せっこう板 t=15+15 GR充填	(塗装) SOP 合成樹脂調合ベイト EP 合成樹脂タタ板 VP 塩化ビニル樹脂ベイト OS 樹脂タタ板 CL タタ板 UC タタ板	(法定不燃・準不燃・難燃認定リスト) せっこう板 t=12.5 以上 不燃 第1027号 (通則) せっこう板 t=9.5 準不燃 第2027号 (通則) 化粧せっこう板 t=9.5 不燃 第2016号 (通則) 不燃化粧せっこう板 t=9.5 不燃 第1004号 (通則) シツツン'せっこう板' t=12.5 以上 不燃 (備) 第11652号 けい酸タタ板 不燃 第1061号 (通則) ロック化樹脂吸音板 不燃 第1021号 (通則) ビニル (無機質壁紙1級) 不燃 壁装材料第0005号	(法定不燃・準不燃・難燃認定リスト) 耐火野地板: 木毛板 t=25 屋根耐火30分 (通) RO114号 石膏板 不燃 (備) 第11314号
ALC 軽量気泡コンクリート OS ｺﾝｸﾘｰﾄﾞﾀﾀ LGS 軽量鉄骨 Cにて ｺﾝｸﾘｰﾄﾞ M タタ (無) 無機質壁紙1級 (量) 量産品 (直) 直張り工法						

MEMO

DATE

JOB NAME

令和8年度松ヶ丘六丁目地内
旧結婚式場改修事業

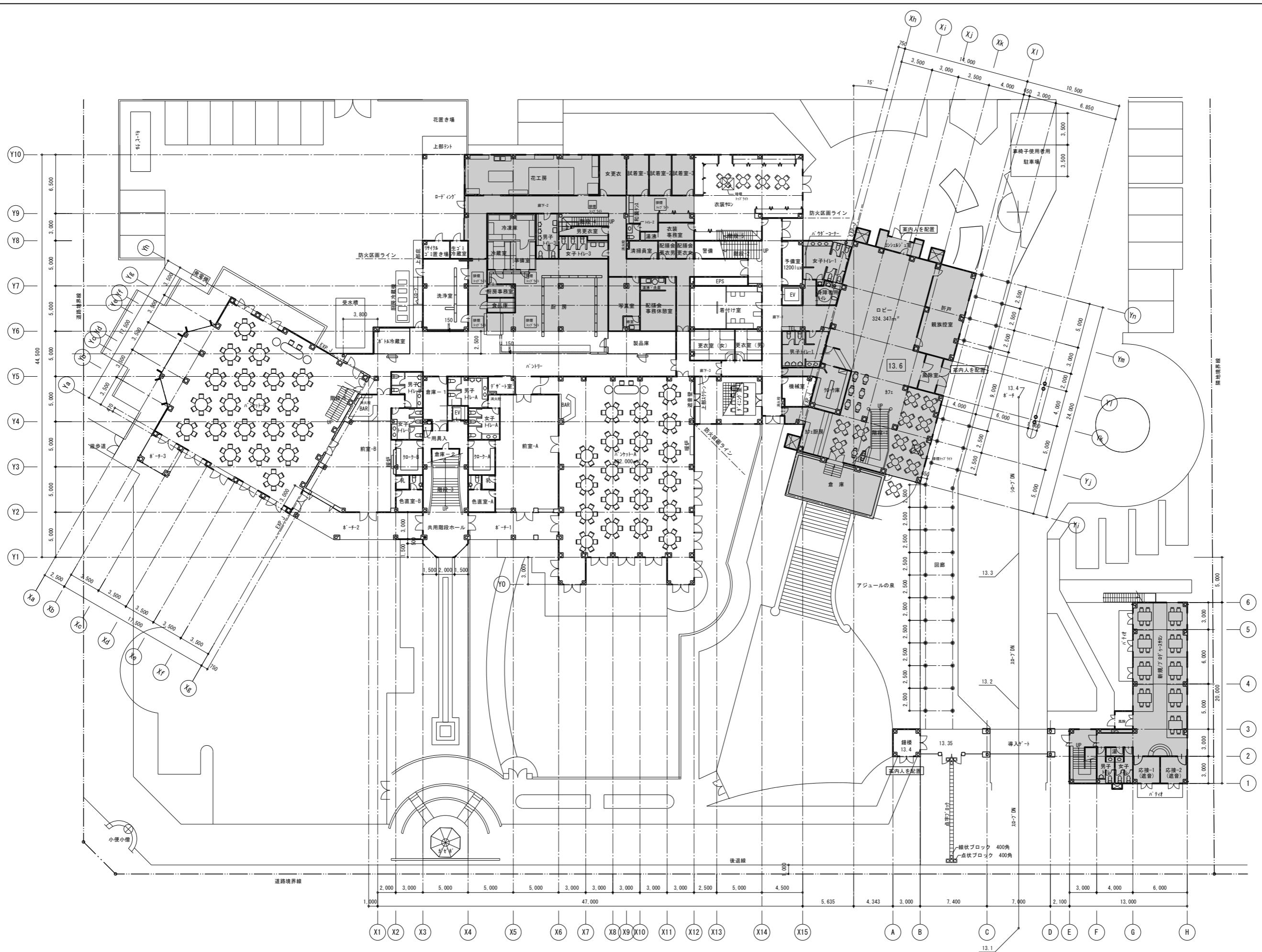
DWG. NAME

仕上表-2

SCALE

DWG. NO.

A-04



MEMO

DATE

JOB NAME

令和8年度松ヶ丘六丁目地内
旧結婚式場改修事業

DWG. NAME

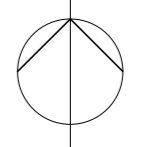
1階平面図

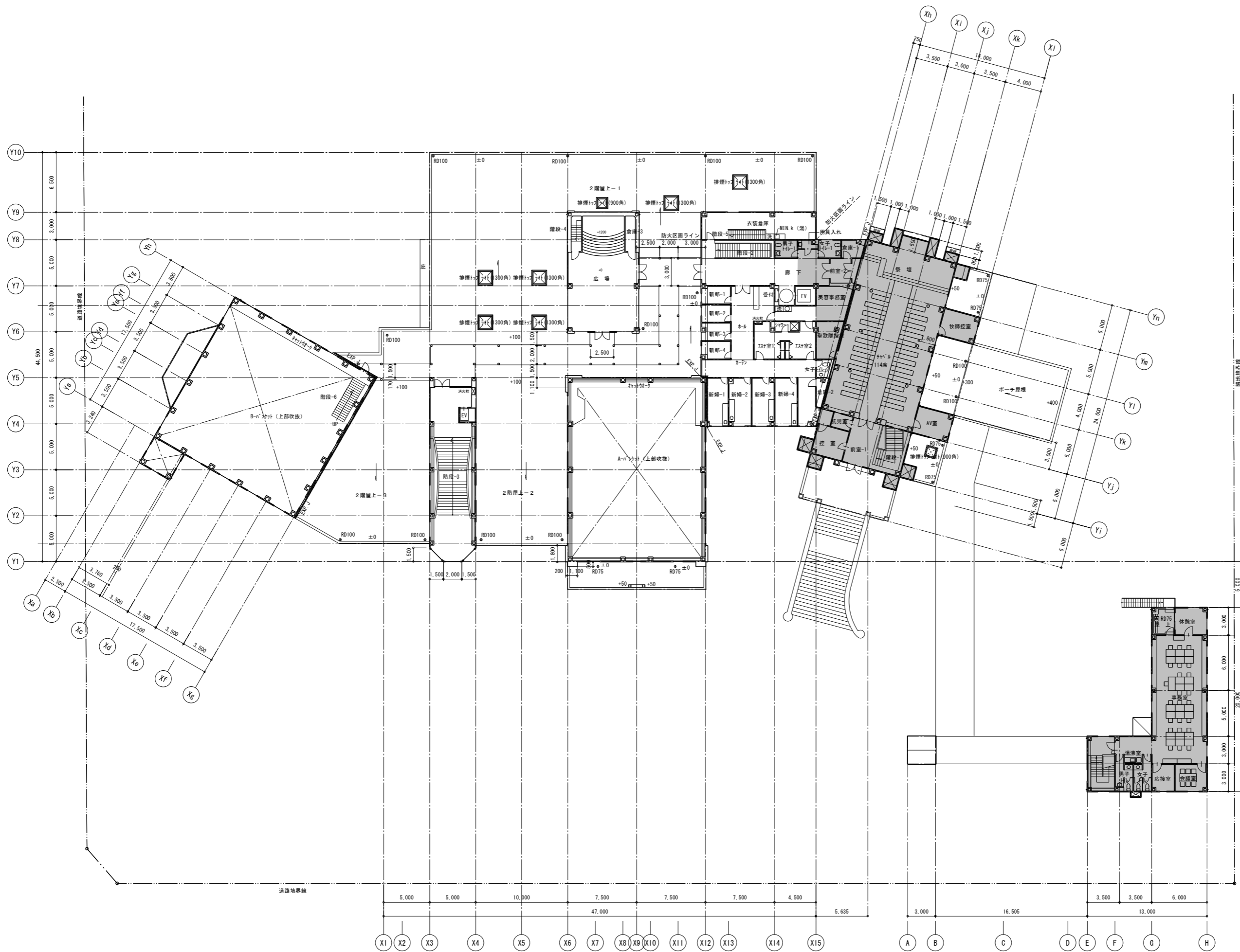
SCALE A1:1/200
A3:1/400

DWG. NO.

A-06

■ 利活用スペースを示す。





MEMO

DATE

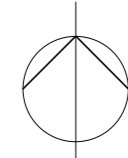
JOB NAME
 令和8年度松ヶ丘六丁目地内
 旧結婚式場改修事業

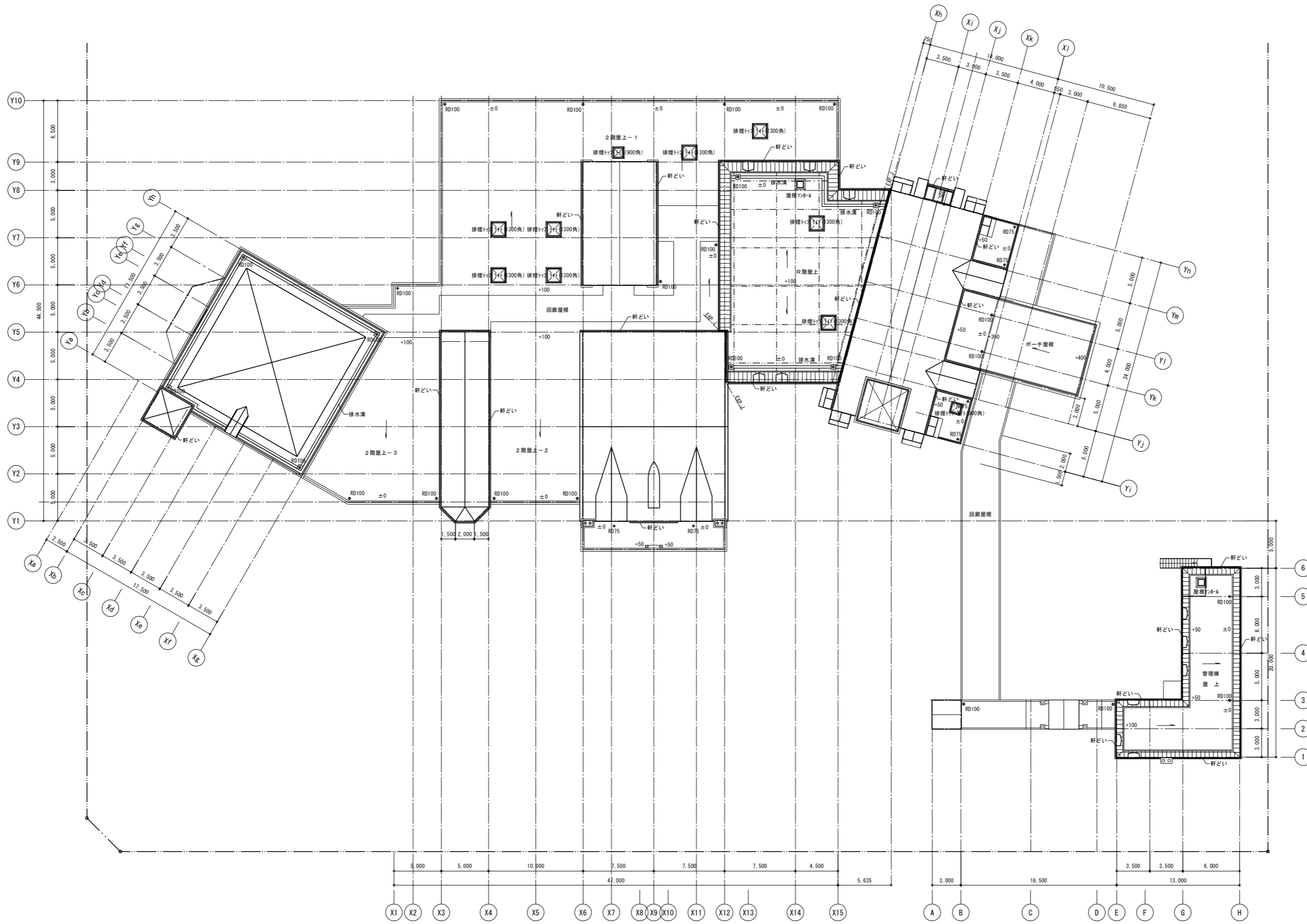
DWG. NAME
 2階平面図

SCALE A1:1/200
 A3:1/400

DWG. NO.
 A-07

■ : 利用スペースを示す。
 ※数字は各階Sから躯体打増コンクリートの水上、水低下レベルを示す。





MEMO

DATE

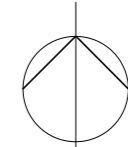
JOB NAME
 令和8年度松ヶ丘六丁目地内
 旧結婚式場改修事業

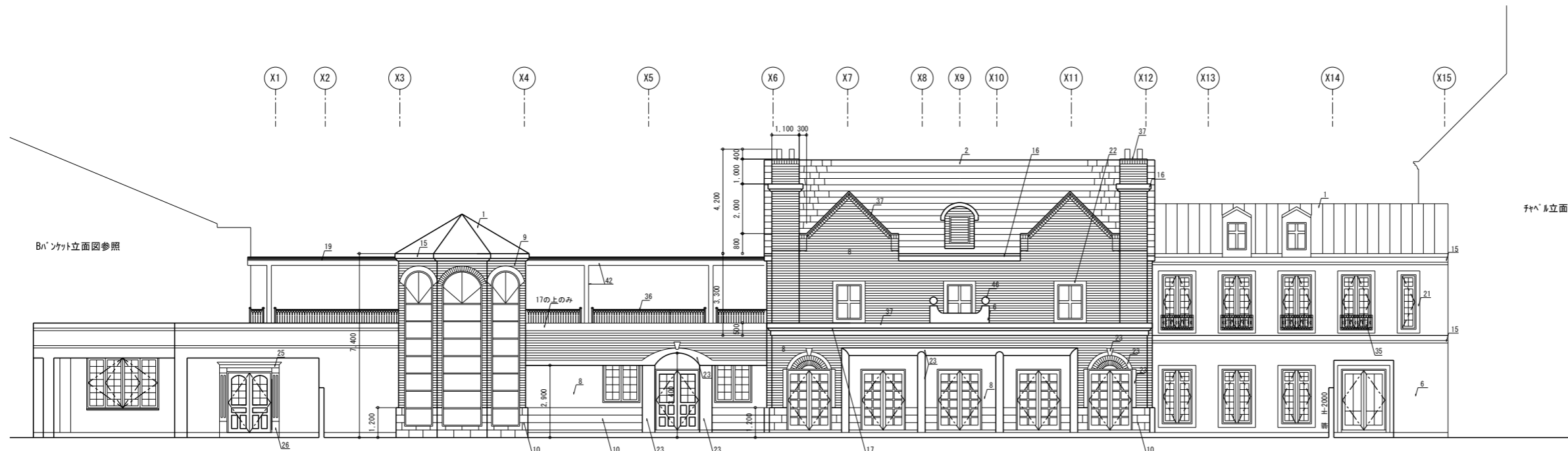
DWG. NAME
 R階平面図

SCALE A1:1/200
 A3:1/400

DWG. NO.
 A-08

※数字は各階SLから躯体打増コンクリートの水上、水卜高さレベルを示す。

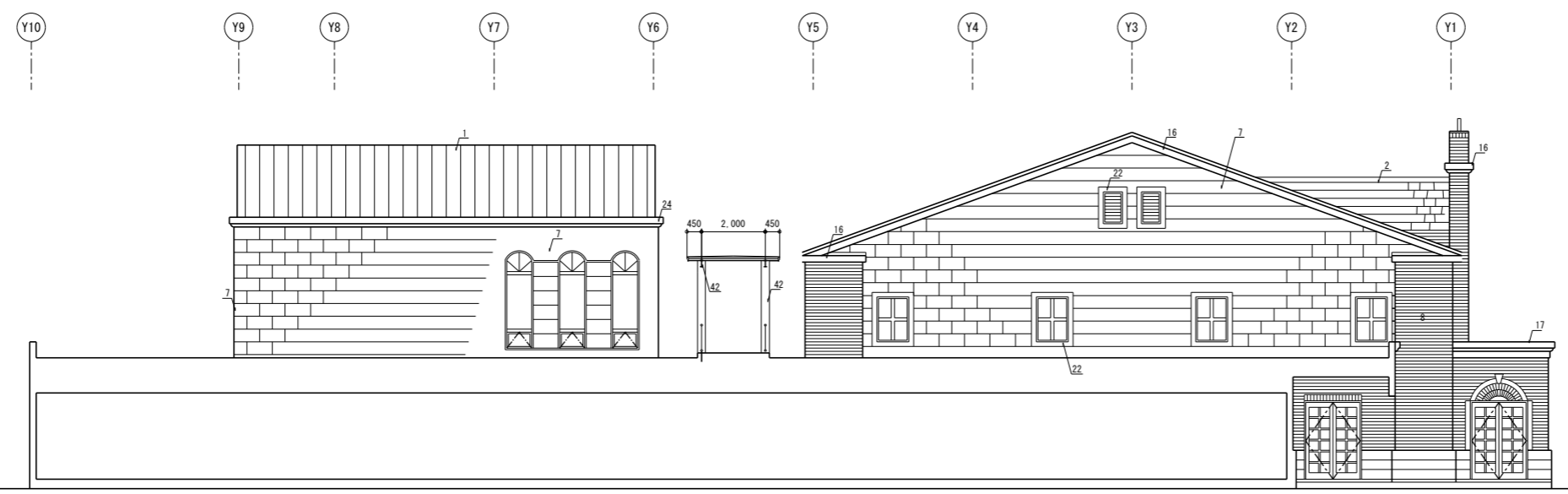




南側立面図

チハレ立面図参照

Bn'パンケット立面図参照



西側立面図



北側立面図

東側立面図

部	仕様	備考
柱	耐火構造 (1時間)	(通) C1211号
	鉄骨造 耐火被覆 (吹付ロック t=35)	
梁	耐火構造 (1時間)	(通) G1211号
	鉄骨造 耐火被覆 (吹付ロック t=35)	
壁	耐火構造 (1時間)	(通) F1001号
	A L C 版 t=100	
床	耐火構造 (1時間)	(通) F1001号
	デッキプレート t=1.6 + コンクリート t=80	
軒	耐火構造 (30分) 外壁非耐力壁	Wn0711
	両面75kg/㎡ 緑'-1' t=3 芯材木毛セメント板	
屋根	耐火構造 (30分)	(通) R0114号
	耐火野地板 (木毛'-1' t=25) + 瓦葺き	
階段	耐火構造 (30分)	(通) R0114号
	鉄造	

番号	外部仕上
1	カー鉄板立平葺
2	洋瓦
3	スレート葺き
4	
5	コーナーストーン
6	樹脂モルタル
7	樹脂モルタル化粧目地入
8	レガ'タイル
9	人造石タイル
10	石張り
11	発泡スチロール樹脂モルタル
12	壁飾り
13	飾り柱
14	擬石パ'ラスタ
15	幕板:258×175
16	幕板:210×145
17	合成幕板:254×110 264×92
18	幕板:270×195
19	幕板:139×42
20	幕板:112×44
21	幕板:145×33
22	幕板:152×50
23	幕板: 発泡スチロール樹脂モルタル
24	幕板:205×295
25	幕板:H230
26	付柱
27	付柱
28	飾台
29	幕板:150×35
30	幕板:300×250
31	モルタル幕板樹脂モルタル
32	飾り柱
33	幕板 330×200
34	幕板 165×96
35	ロ-1717窓手すり
36	7&8鋳物手すり
37	鉄板笠木
38	ロ-1717手すり
39	ロ-1717ゲ-ト
40	可動テント
41	固定テント
42	ス'-ル柱梁現し
43	木パ'リス
44	照明器具
45	門柱頭
46	飾丸球
47	飾丸球
48	壁飾り
49	壁飾り
50	発泡スチロールパ'ラスタ
51	
52	
53	

※ ○印は輸入建材を示す。

MEMO

DATE

JOB NAME

令和8年度松ヶ丘六丁目地内
旧結婚式場改修事業

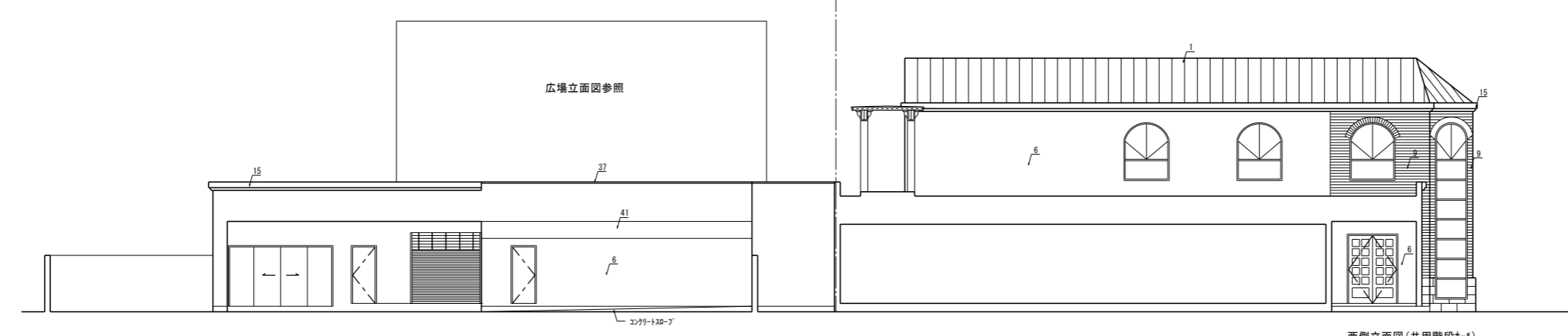
DWG. NAME

立面図-1
(パンケットA・本棟)

SCALE A1:1/100
A3:1/200

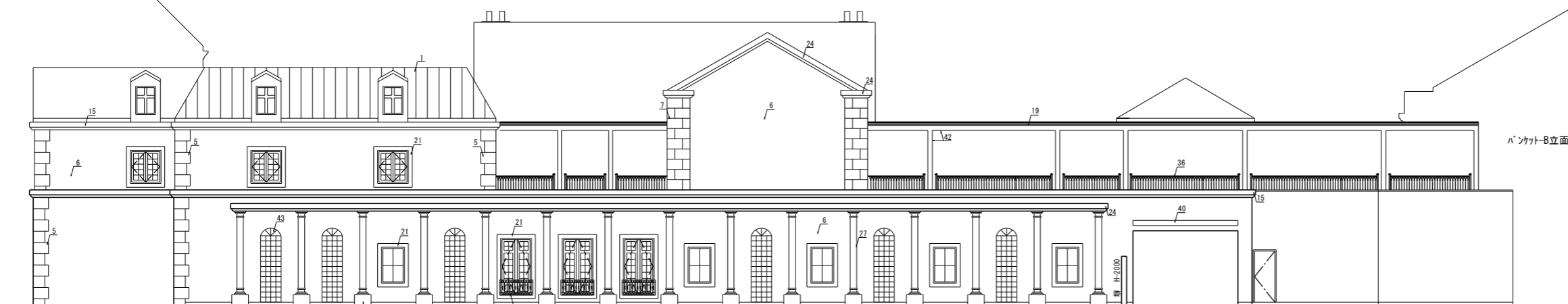
DWG. NO.

Y10 Y9 Y8 Y7 Y6 Y5 Y4 Y3 Y2 Y1



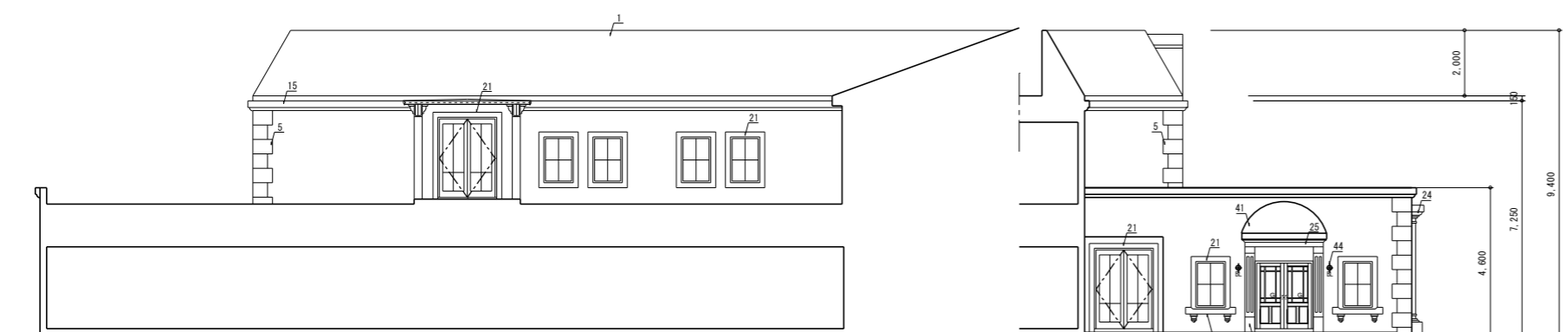
西側立面図 (共用階段ホール)

X15 X14 X13 X12 X11 X10 X9 X8 X7 X6 X5 X4 X3 X2 X1



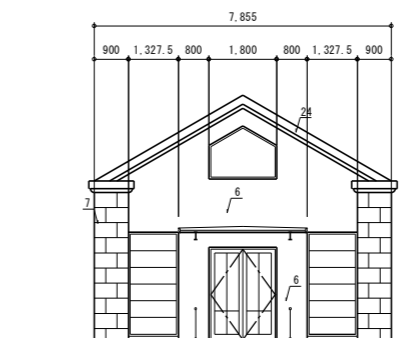
北側立面図

Y10 Y9 Y8 Y7 Y6 Y5 Y8 Y9 Y10



西側立面図

東側立面図



広場南側立面図

番号	外部仕上
1	カー鉄板立平葺
2	洋瓦
3	スレート葺き
4	
5	コーナーストーン
6	樹脂モルタル
7	樹脂モルタル化粧目地入
8	レガタイル
9	人造石タイル
10	石張り
11	発泡スチロール樹脂モルタル
12	壁飾り
13	飾り柱
14	擬石パステル
15	幕板:258×175
16	幕板:210×145
17	合成幕板:254×110 264×92
18	幕板:270×195
19	幕板:139×42
20	幕板:112×44
21	幕板:145×33
22	幕板:152×50
23	幕板:発泡スチロール樹脂モルタル
24	幕板:205×295
25	幕板:H230
26	付柱
27	付柱
28	飾台
29	幕板:150×35
30	幕板:300×250
31	モルタル幕板樹脂モルタル
32	飾門柱
33	幕板 330×200
34	幕板 165×96
35	ロフト717窓手すり
36	717鋳物手すり
37	鉄板笠木
38	ロフト717手すり
39	ロフト717カー
40	可動テント
41	固定テント
42	スチール柱梁現し
43	木ラティス
44	照明器具
45	門柱頭
46	飾丸球
47	飾丸球
48	壁飾り
49	壁飾り
50	発泡スチロールパステル
51	
52	
53	

※ ○印は輸入建材を示す。

MEMO

DATE

JOB NAME

令和8年度松ヶ丘六丁目地内
旧結婚式場改修事業

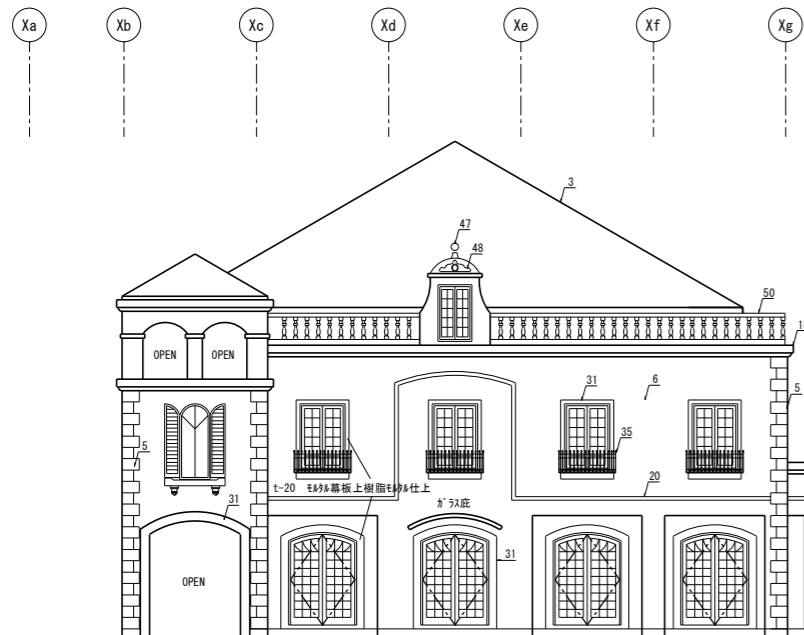
DWG. NAME

立面図-2
(本棟 北東)

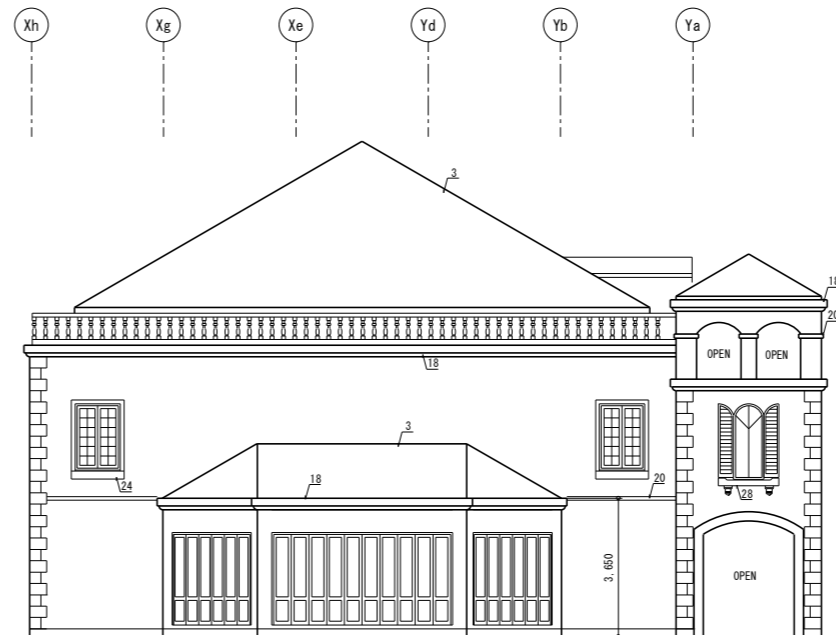
SCALE A1:1/100
A3:1/200

DWG. NO.

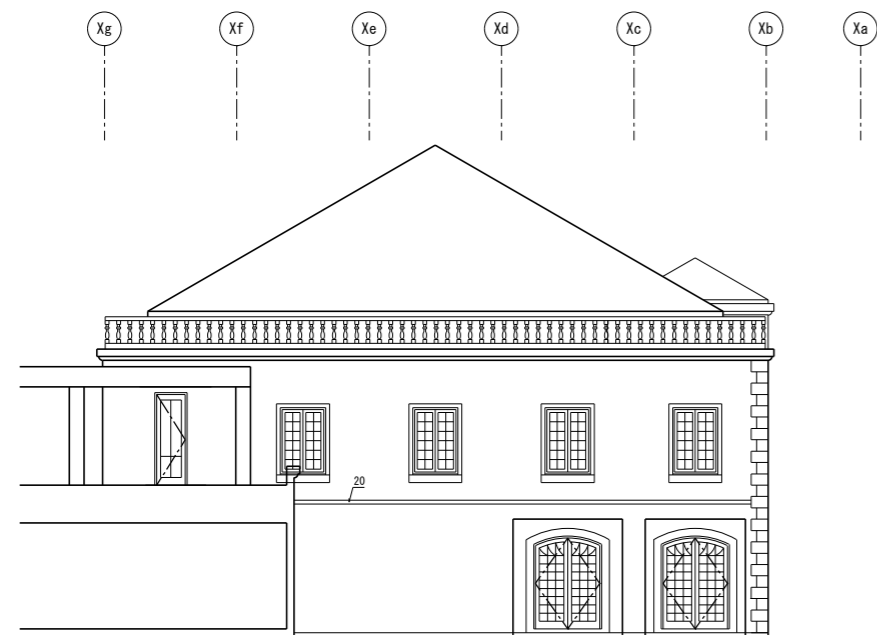
A-10



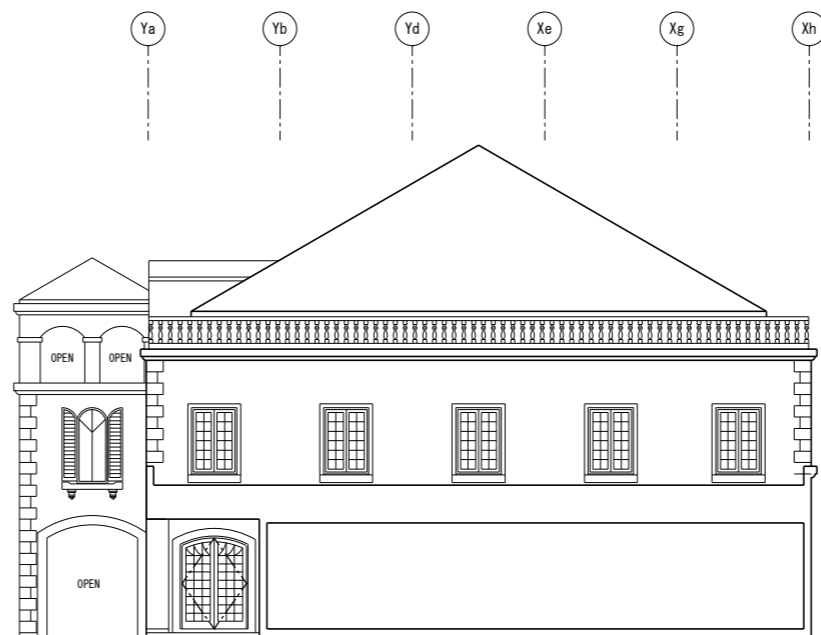
南側立面図



西側立面図



北側立面図



東側立面図

番号	外部仕上
1	カー鉄板立平葺
2	洋瓦
3	スレート葺き
4	
5	コーナーストーン
6	樹脂モルタル
7	樹脂モルタル化粧目地入
8	レゴタイル
9	人造石タイル
10	石張り
11	発泡スチロール樹脂モルタル
12	壁飾り
13	飾り柱
14	擬石パースタ
15	幕板:258×175
16	幕板:210×145
17	合成幕板:254×110 264×92
18	幕板:270×195
19	幕板:139×42
20	幕板:112×44
21	幕板:145×33
22	幕板:152×50
23	幕板: 発泡スチロール樹脂モルタル
24	幕板:205×295
25	幕板:H230
26	付柱
27	付柱
28	飾台
29	幕板:150×35
30	幕板:300×250
31	モルタル幕板樹脂モルタル
32	飾り柱
33	幕板 330×200
34	幕板 165×96
35	ロータイプ窓手すり
36	7&2鋳物手すり
37	鉄板並木
38	ロータイプ手すり
39	ロータイプゲート
40	可動テント
41	固定テント
42	スチール柱梁現し
43	木パリス
44	照明器具
45	門柱頭
46	飾丸球
47	飾丸球
48	壁飾り
49	壁飾り
50	発泡スチロールパースタ
51	
52	
53	

※ ○印は輸入建材を示す。

MEMO

DATE

JOB NAME

令和8年度松ヶ丘六丁目内
旧結婚式場改修事業

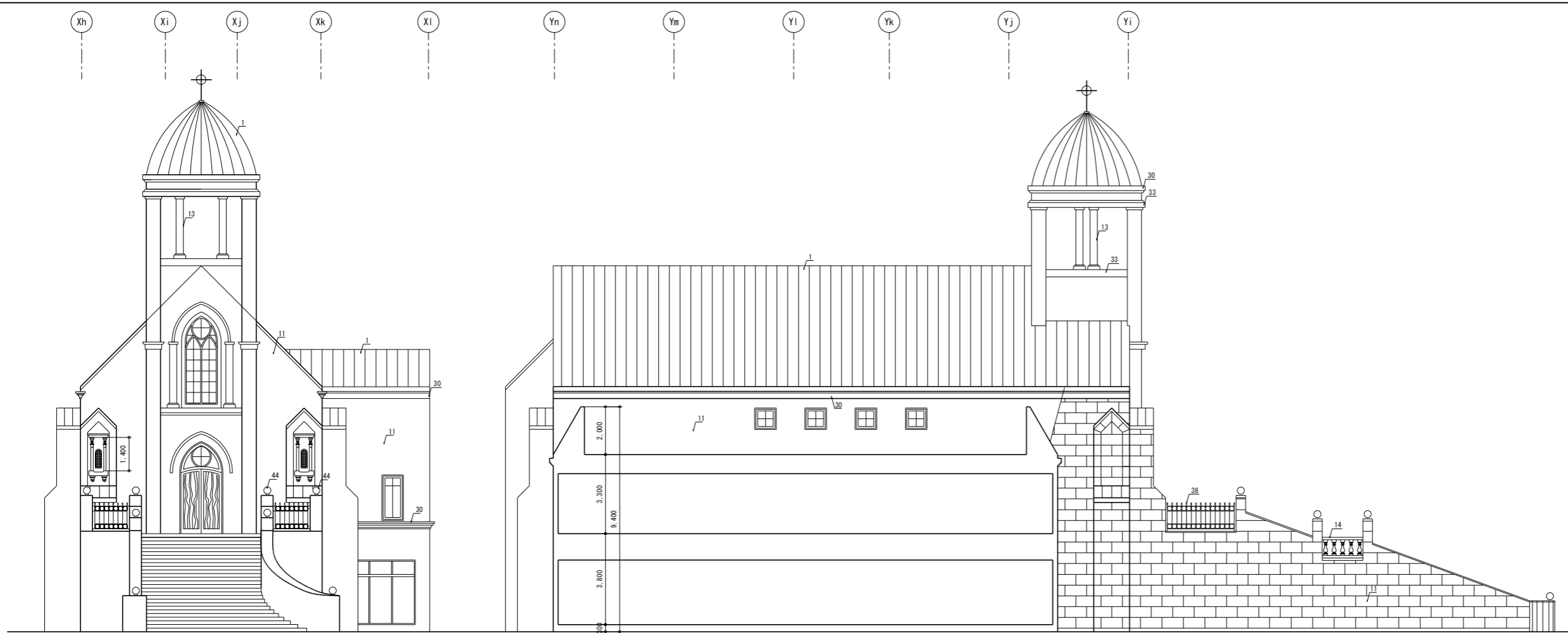
DWG. NAME

立面図-3
(パンケットB)

SCALE A1:1/100
A3:1/200

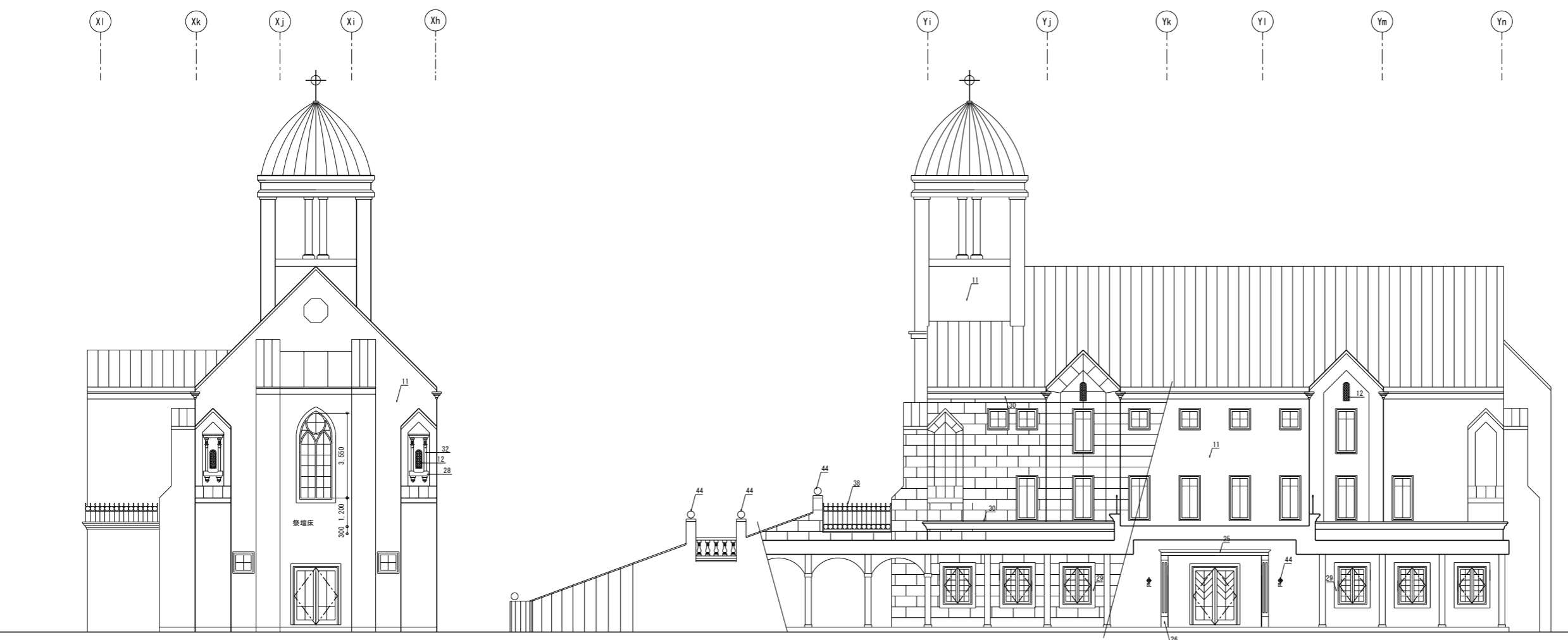
DWG. NO.

A-11



南側立面図

西側立面図



北側立面図

東側立面図

番号	外部仕上
1	加鉄板立平葺
2	洋瓦
3	スレート葺き
4	
5	コーナーストーン
6	樹脂モルタル
7	樹脂モルタル化粧目地入
8	レコタイル
9	人造石タイル
10	石張り
11	発泡スチロール樹脂モルタル
12	壁飾り
13	飾り柱
14	擬石パースタ
15	幕板:258×175
16	幕板:210×145
17	合成幕板:254×110 264×92
18	幕板:270×195
19	幕板:139×42
20	幕板:112×44
21	幕板:145×33
22	幕板:152×50
23	幕板: 発泡スチロール樹脂モルタル
24	幕板:205×295
25	幕板:H230
26	付柱
27	付柱
28	飾台
29	幕板:150×35
30	幕板:300×250
31	モルタル幕板樹脂モルタル
32	飾門柱
33	幕板 330×200
34	幕板 165×96
35	ロフト7777窓手すり
36	77777777手すり
37	鉄板笠木
38	ロフト7777手すり
39	ロフト77777777
40	可動テント
41	固定テント
42	スチール柱梁現し
43	木ラフィス
44	照明器具
45	門柱頭
46	飾丸球
47	飾丸球
48	壁飾り
49	壁飾り
50	発泡スチロールパースタ
51	
52	
53	

MEMO

DATE

JOB NAME

令和8年度松ヶ丘六丁目地内
旧結婚式場改修事業

DWG. NAME

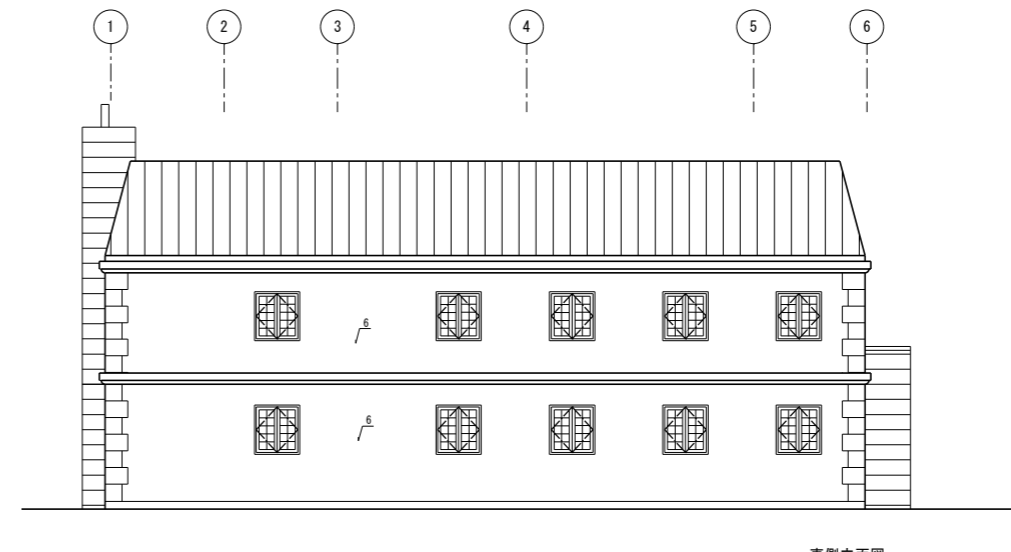
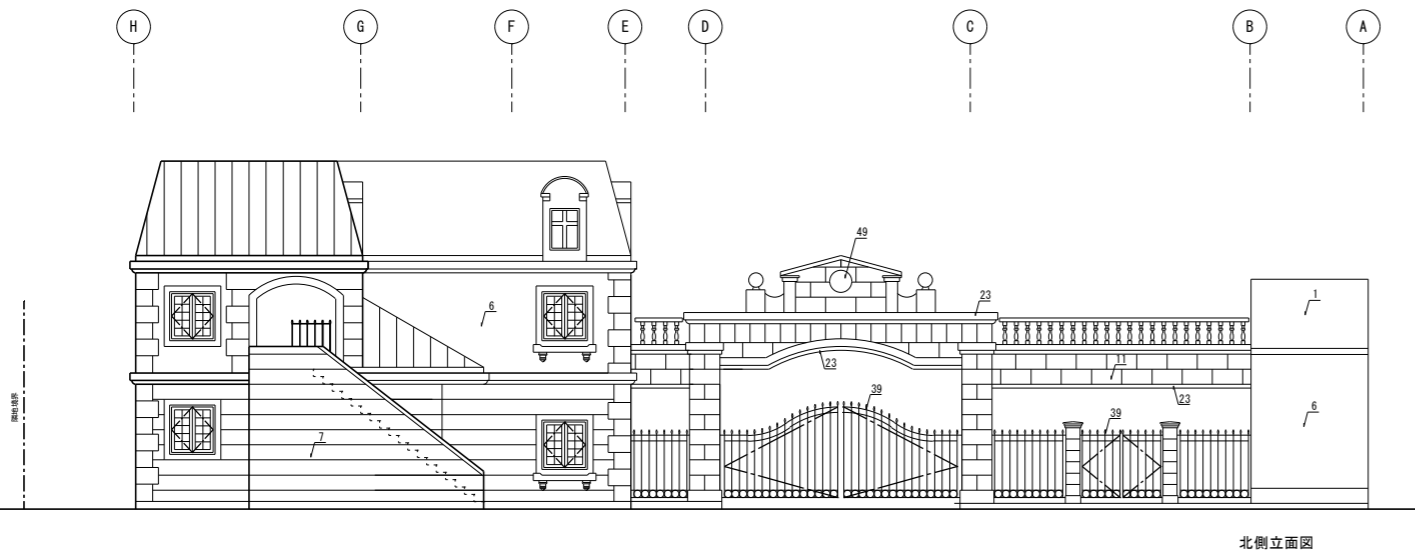
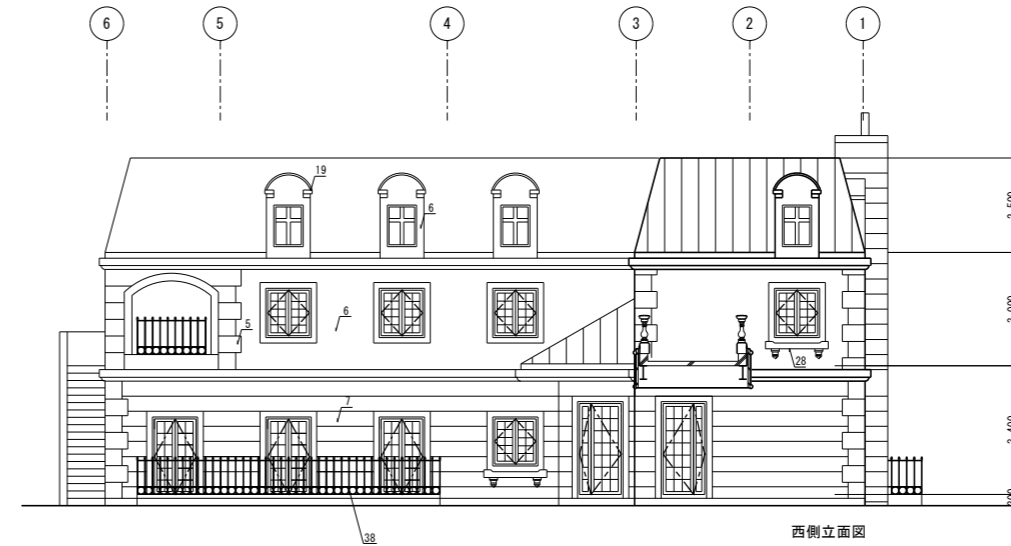
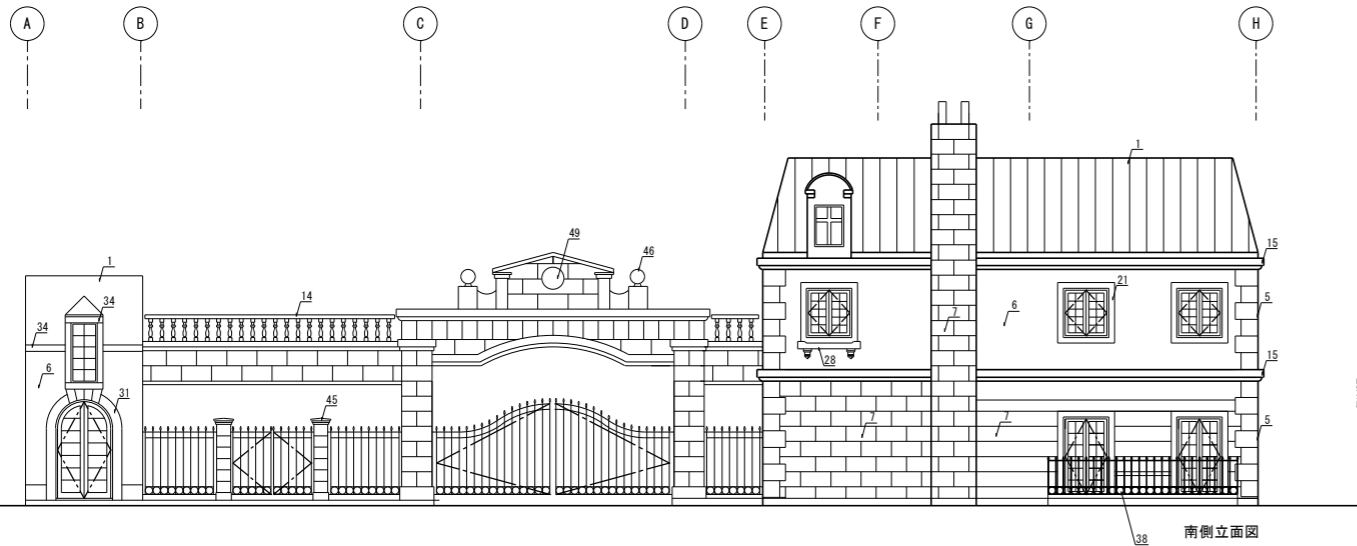
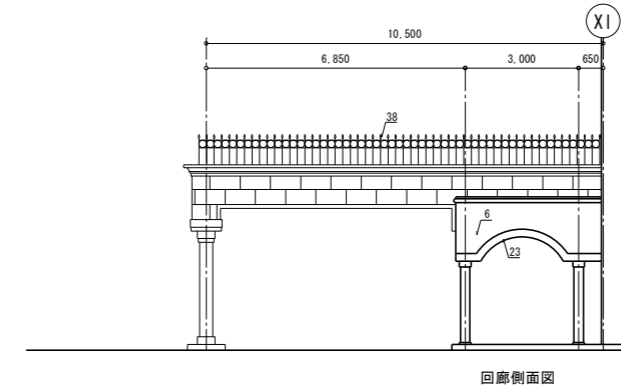
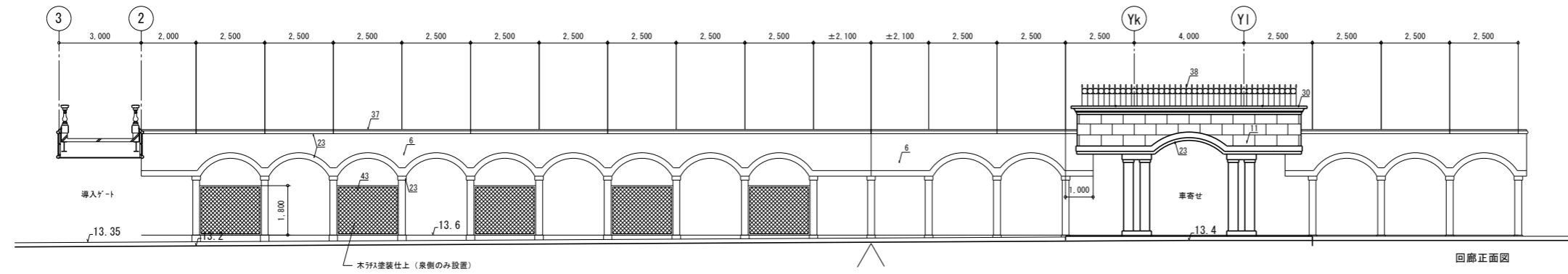
立面図-4
(チャペル)

SCALE A1:1/100
A3:1/200

DWG. NO.

A-12

※ ○印は輸入建材を示す。



番号	外部仕上
1	カー鉄板立平葺
2	洋瓦
3	スレート葺き
4	
5	コーナーストーン
6	樹脂モルタル
7	樹脂モルタル化粧目地入
8	レゴタイル
9	人造石タイル
10	石張り
11	発泡スチロール樹脂モルタル
12	壁飾り
13	飾り柱
14	擬石パースタ
15	幕板:258×175
16	幕板:210×145
17	合成幕板:254×110 264×92
18	幕板:270×195
19	幕板:139×42
20	幕板:112×44
21	幕板:145×33
22	幕板:152×50
23	幕板: 発泡スチロール樹脂モルタル
24	幕板:205×295
25	幕板:H230
26	付柱
27	付柱
28	飾台
29	幕板:150×35
30	幕板:300×250
31	モルタル幕板樹脂モルタル
32	飾り柱
33	幕板 330×200
34	幕板 165×96
35	ロフト777窓手すり
36	777鋳物手すり
37	鉄板笠木
38	ロフト777手すり
39	ロフト777ゲート
40	可動テント
41	固定テント
42	スチール柱梁現し
43	木パリス
44	照明器具
45	門柱頭
46	飾丸球
47	飾丸球
48	壁飾り
49	壁飾り
50	発泡スチロールパースタ
51	
52	
53	

MEMO

DATE

JOB NAME

令和8年度松ヶ丘六丁目内
旧結婚式場改修事業

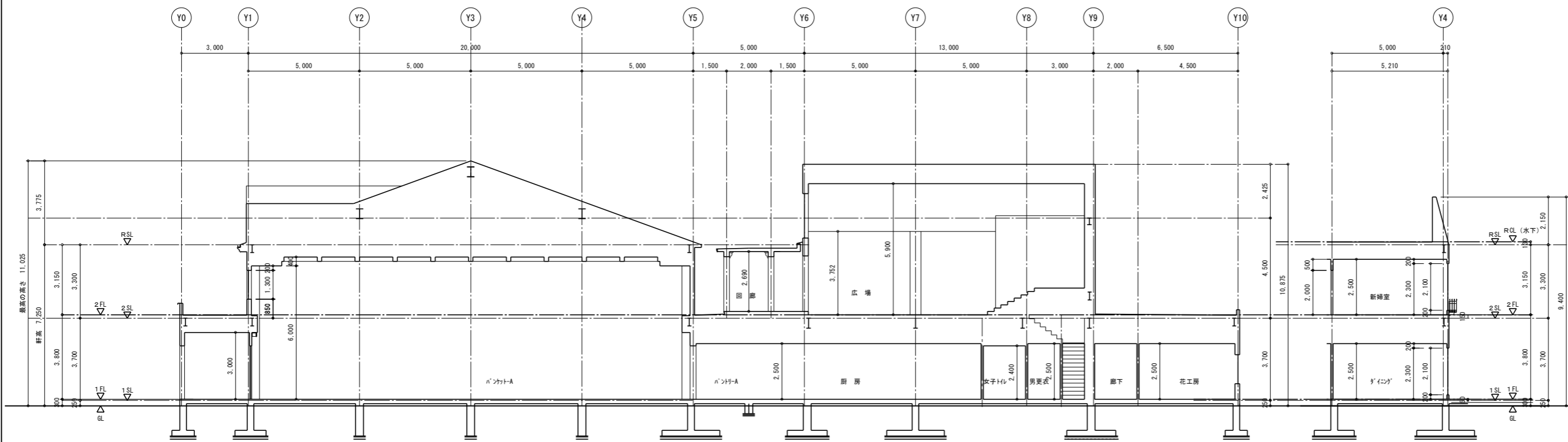
DWG. NAME

立面図-5
(管理棟)

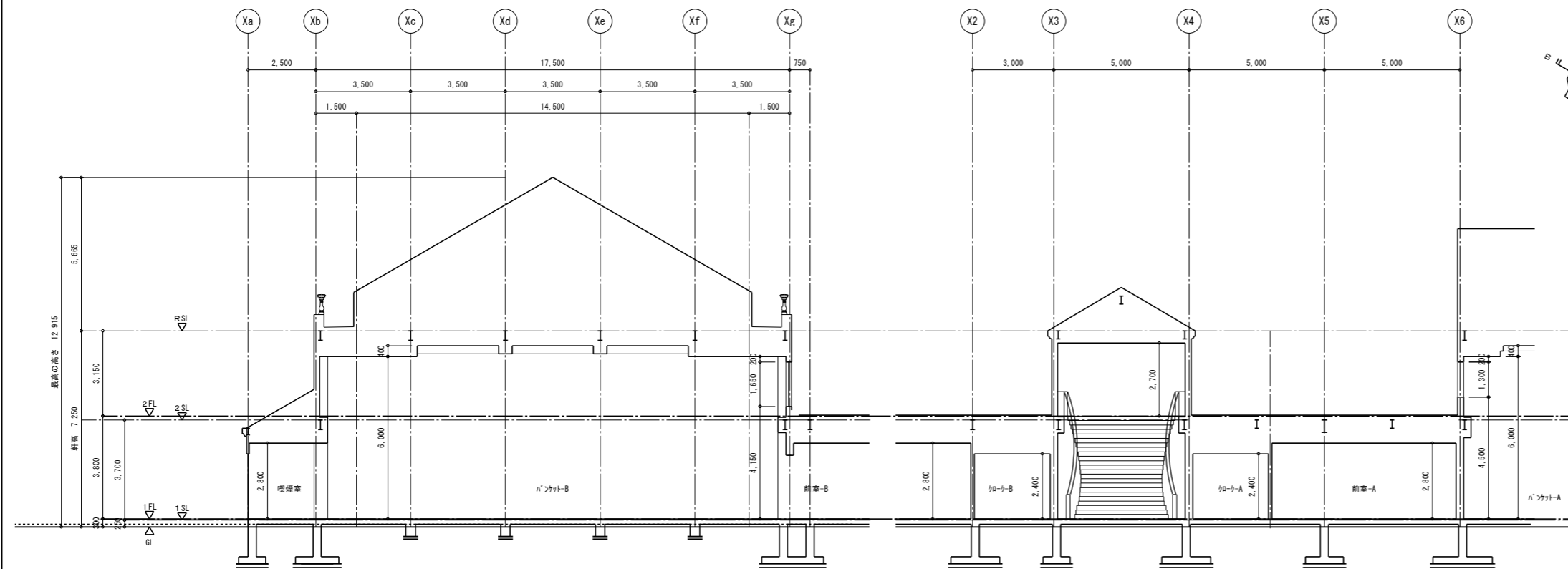
SCALE A1:1/100
A3:1/200

DWG. NO.

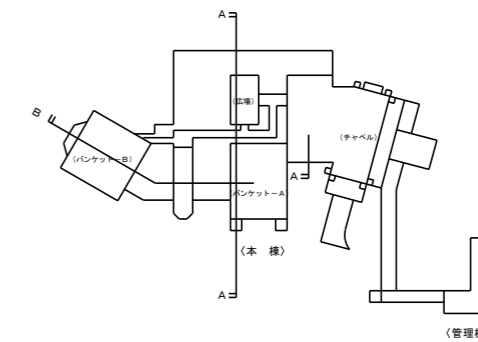
※ ○印は輸入建材を示す。



A 断面図 1/100



B 断面図 1/100



キープラン

主要構造部仕様書		
柱	耐火構造 (1時間) 鉄骨造 耐火被覆 (収付ロケール t=35)	(通) C1211号
梁	耐火構造 (1時間) 鉄骨造 耐火被覆 (収付ロケール t=35)	(通) G1211号
壁	耐火構造 (1時間) A L C版 t=100	
床	耐火構造 (1時間) デッキプレート t=1.6 + コンクリート t=80	(通) F1001号
軒	耐火構造 (30分) 外壁非耐力壁 両面7/8' 6' -1' t=3 芯材木毛羽付板	Wn0711
屋根	耐火構造 (30分) 耐火野地板 (木毛羽付板 t=25) + 瓦葺き	(通) R0114号
階段	耐火構造 (30分) 鉄造	

MEMO

DATE

JOB NAME

令和8年度松ヶ丘六丁目地内
旧結婚式場改修事業

DWG. NAME

断面図

SCALE A1:1/100
A3:1/200

DWG. NO.

A-14