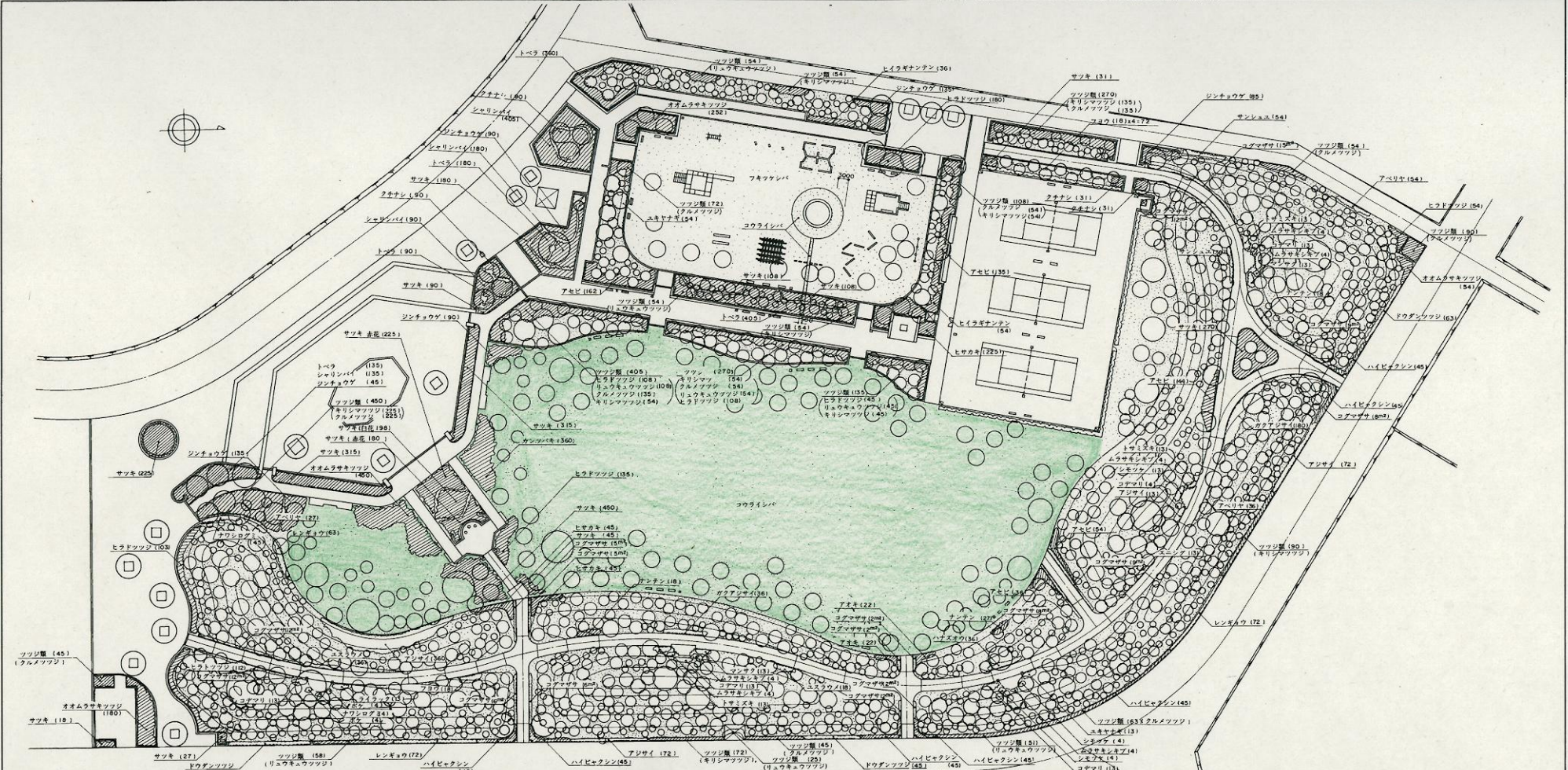


# 植栽平面図(灌木)

昭和五十八年九月



植栽数量表

表示	樹木名	形状寸法 H C W	単位	数量	備考
■	アネキ	0.5 - 0.3	株	44	
■	アセビ	0.5 - 0.4	+	531	
■	クナシ	0.5 - 0.3	+	242	
■	サツキ	0.4 - 0.5	+	1697	
■	+	0.3 - 0.4	+	1098	
■	ツツジ	0.5 - 0.4	+	2258	
■	オオムラサキツツジ	0.4 - 0.4	+	486	
■	+	0.4 - 0.6	+	450	
■	ヒラドツツジ	0.4 - 0.4	+	845	
■	ジンショウガ	0.5 - 0.4	+	355	
■	+	0.4 - 0.3	+	225	
■	シャリンバイ	0.5 - 0.4	+	810	
■	カンツバキ	0.4 - 0.5	+	360	
■	トベラ	0.5 - 0.4	+	1170	
■	ナンテン	0.5 - 0.3	+	63	
■	ヒイラギナンテン	0.5	+	90	
■	ハイビヤクシン	L05	+	315	
■	ヒサカキ	0.5 - 0.4	+	315	

植栽数量表

表示	樹木名	形状寸法 H C W	単位	数量	備考
■	アジサイ	0.5	株	517	
■	ガクアジサイ	1	+	216	
■	アベリヤ	0.5 - 0.5	+	117	
■	エニシダ	0.5 - 0.2	+	13	
■	コデマリ	0.5 - 0.3	+	56	
■	サンシュユ	0.5 - 0.3	+	90	
■	シモツケ	0.5 - 0.3	+	21	
■	ドウダンツツジ	0.5 - 0.25	+	180	
■	ナツシロギ	0.5 - 0.3	+	49	
■	ハナズオウ	0.8 - 0.4	+	36	
■	フヨウ	—	+	90	
■	ボケ	0.5 - 0.4	+	8	
■	マンサク	0.8 - 0.4	+	26	
■	トヤミズキ	0.5 - 0.3	+	39	
■	ムラサキアザミ	0.5 - 0.5	+	24	
■	ライオンツツ	0.5 - 0.5	+	15	
■	レンショウウ	0.5 - 0.5	+	207	
■	ユキヤナギ	0.5	+	87	
■	コスツバキ	0.5	+	54	

植栽数量表

表示	樹木名	形状寸法 H C W	単位	数量	備考
■	コデマリ	10.5cm 鉢物	M <sup>2</sup>	115	44 株 / M <sup>2</sup>
■	コウライモ		M <sup>2</sup>	2,149.4	
■	秋田芝		M <sup>2</sup>	2,797.6	