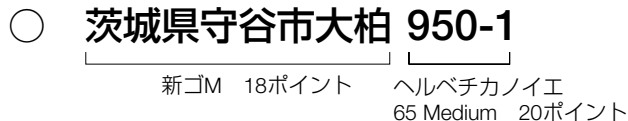


シンボル・マークと市名ロゴタイプに所在地、連絡番号などをセットとして組み合わせたものをシグネチャーと呼びます。分かりやすく統一したイメージを持つようシンボル・マークとロゴタイプの位置関係やサイズ比率が設定されています。規定以外の組み合わせでは、使用しないでください。指定書体は、守谷市の公共施設名、所在地等の文字情報を統一したイメージで表現するために設定されたものです。使用目的に応じて、文字の太さのバリエーションから選択して使用します。

シグネチャー



和文・指定書体組合せ使用例



指定書体

和文： 新ゴ・ファミリー	英数字および欧文： ヘルベチカ ノイエ (HelveticaNeue)・ファミリー
新ゴL アイウエオカクケコサシスセソ あいうえおかきくけこさしすせそ 愛伊右栄音可期区左子巢瀬粗他知	ヘルベチカ ノイエ 45 Light ABCDEFGHIJKLMNOPQRSTUVWXYZ abcdefghijklmnopqrstuvwxyz 0123456789
新ゴR アイウエオカクケコサシスセソ あいうえおかきくけこさしすせそ 愛伊右栄音可期区左子巢瀬粗他知	ヘルベチカ ノイエ 55 Roman ABCDEFGHIJKLMNOPQRSTUVWXYZ abcdefghijklmnopqrstuvwxyz 0123456789
新ゴM アイウエオカクケコサシスセソ あいうえおかきくけこさしすせそ 愛伊右栄音可期区左子巢瀬粗他知	ヘルベチカ ノイエ 65 Medium ABCDEFGHIJKLMNOPQRSTUVWXYZ abcdefghijklmnopqrstuvwxyz 0123456789
新ゴB アイウエオカクケコサシスセソ あいうえおかきくけこさしすせそ 愛伊右栄音可期区左子巢瀬粗他知	ヘルベチカ ノイエ 85 Heavy ABCDEFGHIJKLMNOPQRSTUVWXYZ abcdefghijklmnopqrstuvwxyz 0123456789