

3. 經 濟

1. 従業者規模別事業所数及び従業者数

区 分	総 数		全			
	事業所数	従業者数	1～4人		5～9人	
			事業所数	従業者数	事業所数	従業者数
平成24年（活動調査）	2,012	20,653	1,097	2,393	428	2,825
平成26年（基礎調査）	2,185	23,417	1,154	2,475	462	3,051
平成28年（活動調査）	2,131	22,582	1,149	2,441	434	2,854
農業・林業	2	24	-	-	-	-
漁業	-	-	-	-	-	-
鉱業・採石業・砂利採取業	-	-	-	-	-	-
建設業	193	1,092	114	256	52	348
製造業	130	4,032	42	91	29	182
電気・ガス・熱供給・水道業	3	67	-	-	-	-
情報通信業	17	62	13	20	2	16
運輸・郵便業	53	1,255	14	34	12	86
卸売業・小売業	488	4,911	245	553	114	726
金融・保険業	28	453	7	16	6	43
不動産・物品賃貸業	181	545	152	285	14	85
学術研究 専門・技術サービス業	101	652	71	137	16	100
宿泊・飲食サービス業	263	2,671	105	259	57	385
生活関連サービス業・娯楽業	225	1,164	169	343	34	217
教育・学習支援業	141	890	92	164	21	152
医療・福祉	208	3,307	71	158	62	414
複合サービス事業	6	150	2	8	1	6
サービス業 (他に分類されないもの)	92	1,307	52	117	14	94
公務 (他に分類されるものを除く)	-	-	-	-	-	-

平成28年6月1日現在、平成26年7月1日現在

※平成26年基礎調査は総数・全事業所の内訳に公共団体を含むが、平成24年・28年活動調査は民営事業所のみ

※「経済センサス-基礎調査」は、令和元年より活動状態の確認と新規事業所の把握のみの調査となったため、今後は「経済センサス-活動調査」の結果のみ更新

単位：所・人

事業所							国・公共企業体 地方公共団体	
10～19人		20～29人		30人以上		派遣・下請 従業者のみ		
事業所数	従業者数	事業所数	従業者数	事業所数	従業者数	事業所数	事業所数	従業者数
260	3,512	104	2,495	112	9,428	11	-	-
309	4,251	110	2,625	142	11,015	8	42	1,241
292	3,954	108	2,531	126	10,802	22	-	-
2	24	-	-	-	-	-	-	-
-	-	-	-	-	-	-	-	-
-	-	-	-	-	-	-	-	-
20	265	3	75	4	148	-	-	-
23	319	11	265	23	3,175	2	-	-
1	10	1	20	1	37	-	1	17
2	26	-	-	-	-	-	-	-
8	127	5	125	13	883	1	-	-
77	1,055	20	449	26	2,128	6	-	-
6	77	6	147	3	170	-	-	-
13	154	1	21	-	-	1	-	-
8	104	2	41	3	270	1	1	3
65	878	21	495	13	654	2	1	5
10	144	7	157	4	303	1	1	12
10	141	5	126	7	307	6	16	556
36	474	24	564	15	1,697	-	7	180
2	25	-	-	1	111	-	-	-
9	131	2	46	13	919	2	5	18
-	-	-	-	-	-	-	10	450

資料：経済センサス(企画課)

38 2. 産業・年齢・男女別就業者数(15歳以上)

— 経済 —

区分 年齢	総数	第一次産業						第二次産業						第三次産業									
		農業		林業		漁業		鉱業,採石業, 砂利採取業		建設業		製造業		電気・ガス・ 熱供給・水道業		情報通信業		運輸業, 郵便業		卸売業, 小売業		金融業, 保険業	
		男	女	男	女	男	女	男	女	男	女	男	女	男	女	男	女	男	女	男	女	男	女
総数	32,243	187	118	1	1	0	0	2	0	1,565	327	4,835	1,744	156	26	1,266	310	1,327	524	2,196	2,427	467	475
15～19	405	-	-	-	-	-	-	-	-	13	-	39	7	1	-	1	-	2	1	49	54	-	1
20～24	1,652	4	1	-	-	-	-	-	-	65	11	170	85	3	3	37	28	36	14	140	183	19	29
25～29	2,594	9	-	-	-	-	-	-	-	97	25	383	133	7	2	110	54	87	26	184	205	36	64
30～34	3,412	12	7	1	-	-	-	-	-	128	29	458	176	9	2	178	65	124	36	256	273	39	68
35～39	4,118	15	5	-	-	-	-	-	-	178	30	593	239	15	2	259	55	160	64	294	269	42	54
40～44	4,639	9	5	-	-	-	-	-	-	224	44	810	277	35	10	257	46	208	106	325	294	58	58
45～49	3,858	6	7	-	-	-	-	1	-	189	43	758	220	23	3	136	29	172	89	239	312	70	58
50～54	3,001	11	3	-	-	-	-	-	-	130	27	558	163	11	2	114	15	149	69	154	227	58	74
55～59	2,712	9	10	-	-	-	-	1	-	143	37	418	138	27	1	70	8	124	61	128	210	66	38
60～64	2,855	25	21	-	1	-	-	-	-	178	24	377	159	18	1	68	7	125	44	182	238	63	16
65～69	1,895	33	19	-	-	-	-	-	-	144	38	171	96	6	-	29	2	97	10	140	105	11	8
70～74	739	18	10	-	-	-	-	-	-	63	14	66	37	1	-	5	1	37	2	71	39	3	6
75～79	235	18	14	-	-	-	-	-	-	11	3	22	9	-	-	2	-	6	1	26	12	1	-
80～84	84	12	11	-	-	-	-	-	-	-	1	8	5	-	-	-	-	-	1	7	1	-	1
85～	44	6	5	-	-	-	-	-	-	2	1	4	-	-	-	-	-	-	-	1	5	1	-

区分 年齢	第三次産業																			分類不能の 産業	
	不動産業, 物品賃貸業		学術研究, 専門・技術 サービス業		宿泊業, 飲食 サービス業		生活関連 サービス業, 娯楽業		教育, 学習支援業		医療,福祉		複合サービス		サービス業 (他に分類され ないもの)		公務 (他に分類される ものを除く)				
	男	女	男	女	男	女	男	女	男	女	男	女	男	女	男	女	男	女	男	女	
総数	502	232	1,145	568	589	959	409	685	676	996	702	2,432	82	66	1,041	605	887	352	776	550	
15～19	5	1	-	1	56	82	4	13	7	14	2	6	-	2	6	4	1	-	12	21	
20～24	15	13	20	23	100	101	38	80	41	56	29	126	2	3	28	21	19	10	51	48	
25～29	22	21	51	56	54	50	37	63	58	96	80	248	7	8	51	37	61	44	74	54	
30～34	50	34	126	93	64	80	48	67	63	80	74	289	7	5	92	66	104	30	112	67	
35～39	50		143	104	50	113	38	84	58	127	103	352	21	7	135	83	117	50	111	63	
40～44	56	26	138	89	70	116	50	75	64	146	79	336	10	11	109	80	154	77	116	71	
45～49	33	29	140	57	53	94	42	64	51	150	54	303	8	7	83	58	100	55	68	54	
50～54	33	16	89	51	35	86	31	46	74	121	58	220	13	9	82	50	99	30	57	36	
55～59	45	21	109	36	19	66	29	49	88	114	55	236	6	9	83	54	110	27	35	32	
60～64	76	27	143	31	28	81	29	61	96	58	70	200	6	5	151	66	86	22	38	34	
65～69	71	30	120	12	39	63	39	51	57	28	64	85	2	-	150	49	35	6	51	34	
70～74	27	6	42	12	17	22	17	24	12	2	27	26	-	-	56	27	1	1	24	23	
75～79	9	3	19	2	3	3	6	6	3	4	5	4	-	-	10	7	-	-	20	6	
80～84	7	4	5	1	1	1	-	1	1	-	2	-	-	-	5	3	-	-	3	3	
85～	3	1	-	-	-	1	1	1	3	-	-	1	-	-	-	-	-	-	4	4	

平成27年10月1日現在

資料：平成27年国勢調査(企画課)

※令和2年は未確定のため掲載せず

3. 産業分類別就業人口及び構成比(15歳以上)

単位：人・%

産業分類	平成17年		平成22年		平成27年	
	総数	構成比	総数	構成比	総数	構成比
総数	26,404	100.0	31,291	100.0	32,243	100.0
第一次産業	377	1.4	234	0.7	307	1.0
第二次産業	7,880	29.8	7,855	25.1	8,473	26.3
第三次産業	17,901	68.8	21,241	67.9	22,137	68.7
分類不能の産業	246	1.0	1,961	6.3	1,326	4.1

各年10月1日現在

資料：国勢調査(企画課)

4. 高齢者の年齢階層別就業者数

単位：人・%

区分	総数	就業者	就業率	総就業者数に占める割合
総数(15歳以上)	54,179	32,243	59.5	100.00
生産年齢人口 15～64	41,528	29,246	70.4	90.70
65～69	4,897	1,895	38.7	5.88
70～74	3,251	739	22.7	2.29
75～79	1,954	235	12.0	0.73
80～84	1,254	84	6.7	0.26
85歳以上	1,295	44	3.4	0.14

平成27年10月1日現在

資料：平成27年国勢調査(企画課)

※令和2年は未確定のため掲載せず



5. 商業(分類別事業所数・従業員数・売場面積・年間販売額等)

産業分類	事業所数	従業員数	年間販売額	売場面積	商品手持額
		(人)	(百万円)	(㎡)	(百万円)
平成 3年	309	1,672	30,271	21,530	2,587
6年	329	2,269	43,695	39,010	3,439
9年	376	2,580	50,572	32,308	4,046
11年	401	3,155	69,284	46,377	-
14年	385	3,231	72,449	49,137	5,439
16年	409	3,713	74,539	69,479	-
19年	399	3,725	79,862	74,654	6,843
24年	350	3,287	89,621	79,549	5,524
26年	382	3,921	98,156	100,696	-
28年	408	4,122	129,705	102,216	-
【卸売業計】	64	536	52,927	-	-
各種商品卸売業	2	9	X	-	-
繊維・衣服等卸売業	1	2	X	-	-
飲食料品卸売業	10	73	2,094	-	-
建築材料, 鉱物・金属材料等卸売業	10	49	5,864	-	-
機械器具卸売業	26	190	13,963	-	-
その他の卸売業	15	213	30,917	-	-
【小売業計】	344	3,585	76,778	102,216	-
各種商品小売業	2	13	X	X	-
織物・衣服・身の回り品小売業	63	364	5,785	17,578	-
飲食料品小売業	90	1,325	21,446	18,320	-
機械器具小売業	45	337	12,893	5,046	-
その他の小売業	125	1,456	X	X	-
無店舗小売業	19	91	2,707	-	-

平成28年、19年、16年、14年、9年は6月1日現在
 平成26年、11年、6年、3年は7月1日現在
 平成24年は2月1日現在

資料：商業統計調査、経済センサス(企画課)



6. 工業(分類別事業所数・従業者数及び製造品出荷額等[従業員4人以上の事業所])

産業中分類	事業所数	従業者数			現金給与 総額 (万円)	原材料 使用額等 (万円)	製造品 出荷額等 (万円)
		総数	男	女			
平成21年	74	3,109	1,956	1,153	1,320,292	8,972,252	21,702,679
22年	76	3,192	2,008	1,184	1,395,157	9,278,496	22,328,276
23年	75	3,524	2,314	1,210	1,412,982	9,501,693	25,173,137
24年	69	3,353	2,098	1,255	1,224,993	9,398,160	24,206,329
25年	73	3,422	2,088	1,334	1,261,877	9,073,632	23,542,299
26年	72	3,688	2,271	1,417	1,502,612	10,419,304	26,294,847
27年	76	3,629	2,380	1,249	1,664,584	10,804,607	29,660,526
29年	68	3,604	—	—	1,575,152	11,079,333	28,940,737
30年	65	3,710	—	—	1,508,161	10,891,390	28,930,149
令和元年	60	3,727	—	—	1,698,865	11,265,748	29,452,676
2年	60	3,786	—	—	1,752,503	10,959,365	27,365,617
食料品	9	1,162	—	—	345,449	2,295,996	6,044,832
飲料・たばこ・飼料	3	350	—	—	283,260	5,064,117	15,904,404
繊維	1	5	—	—	X	X	X
家具・装備品	1	7	—	—	X	X	X
印刷・同関連業	6	528	—	—	269,805	693,042	1,189,053
化学	1	18	—	—	X	X	X
プラスチック製品	10	255	—	—	82,560	272,630	493,433
ゴム製品	1	5	—	—	X	X	X
窯業・土石製品	2	13	—	—	X	X	X
非鉄金属	1	27	—	—	X	X	X
金属製品	8	191	—	—	84,659	307,167	538,221
はん用機械	4	723	—	—	490,228	1,957,939	2,438,373
生産用機械	5	69	—	—	24,518	54,265	83,923
電子部品・デバイス等	2	179	—	—	X	X	X
電気機械	4	164	—	—	52,303	178,502	275,047
輸送用機械	1	76	—	—	X	X	X
その他の製造業	1	14	—	—	X	X	X

令和2年～平成29年は6月1日現在、他12月31日現在

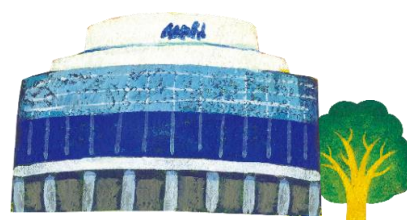
資料：工業統計調査(企画課)

※平成29年以降従業者数男女別を省略

※平成28年は基準日変更のため、平成29年が平成28年の実績

※平成27年は平成28年2月1日現在の「経済センサス-活動調査」の製造業より

※平成23年は平成24年2月1日現在の「経済センサス-活動調査」の製造業より



7. 農家数及び農家人口

単位：戸・人

年	総農家数	販売農家	自給的農家	主副業別農家数			専兼業農家数		
				主業農家	準主業農家	副業的農家	専業農家	第1種兼業農家	第2種兼業農家
平成12年	581	381	200	68	96	217	44	54	283
17年	479	284	195	45	57	182	32	44	208
22年	425	216	209	35	45	136	34	33	149
27年	346	164	182	34	26	104	40	15	109
令和2年	275	112	163	25	12	75	-	-	-

※令和2年より専兼業農家数を省略

年	農業従事者数			基幹的農業従事者
	計	男	女	
平成12年	603	274	329	410
17年	442	211	231	331
22年	339	173	166	288
27年	276	141	135	217
令和2年	281	161	120	135

各年2月1日現在

資料：農林業センサス(企画課)

※平成12年から27年までは、「農業就業人口(販売農家のみ)」



8. 経営耕地面積規模別経営体数

単位：戸

年	計	0.3ha未満	0.3~0.5	0.5~1.0	1.0~1.5	1.5~2.0	2.0~3.0	3.0以上
平成12年	581	203	87	121	70	34	24	42
17年	284	2	62	97	49	26	17	31
22年	216	2	39	67	40	22	16	30
27年	164	6	19	52	27	15	9	36
令和2年	116	8	11	25	22	7	9	34

各年2月1日現在

資料：農林業センサス(企画課)

※経営耕地なしは0.3ha未満に含む

※令和2年より「農家数」から「経営体数」に変更

9. 経営耕地面積

単位：戸・ha

年	経営耕地のある経営体数	経営耕地面積			農家一戸あたりの 経営耕地面積	
		計	田	畑		樹園地
平成8年	653	668	373	277	18	1.0
10年	611	574	326	233	15	0.9
12年	581	586	322	246	18	1.0
17年	479	469	299	159	11	1.0
22年	215	479	284	186	9	2.2
27年	164	449	296	150	3	2.7
令和2年	114	376	260	116	1	3.3

各年2月1日現在

資料：農業基本調査、平成12年より農林業センサス(企画課)

※平成12年より、耕地面積は販売農家のみ

※平成10年より「農家数」を「経営耕地のある経営体数」に変更

10. 主な農作物



単位：経営体

だいこん	にんじん	さといも	やまのいも	はくさい	キャベツ	ほうれんそう	レタス	ねぎ
19	8	13	X	19	10	24	8	28
たまねぎ	ブロッコリー	きゅうり	なす	トマト	ピーマン	いちご	ぶどう	その他
12	16	18	17	8	7	1	1	16

令和2年2月1日現在

資料：2020年農林業センサス、わがマチ・わがムラ(企画課)



用語の解説

【農家】

経営耕地面積が10a以上の農業を営む世帯及び経営耕地面積が規定に達しないか全くないものでも、1年間における農産物販売金額が15万円以上あった世帯

【販売農家】

経営耕地面積30a以上又は1年間における農産物販売金額50万円以上の農家

【自給的農家】

経営耕地面積30a未満かつ1年間における農産物販売金額50万未満の農家

【主業経営体】

農業所得が主(世帯所得の50%以上が農業所得)で、調査期日前1年間に自営農業に60日以上従事している65歳以上未満の世帯員がいる個人経営体

【準主業経営体】

農外所得が主(世帯所得の50%未満が農業所得)で、調査期日前1年間に自営農業に60日以上従事している65歳以上未満の世帯員がいる個人経営体

【副業的経営体】

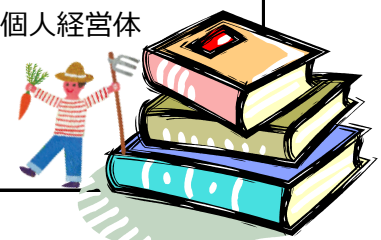
調査期日前1年間に自営農業に60日以上従事している65歳未満の世帯員がいない個人経営体

【農業従事者】

15歳以上の世帯員のうち、調査期日前1年間に自営農業に従事した者

【基幹的農業従事者】

15歳以上の世帯員のうち、ふだん仕事として主に自営農業に従事している者



1.1. 家畜・家きんの飼育戸数及び飼育頭羽数

単位：頭・羽

年	乳用牛		肉用牛		豚					にわとり	
	農家数	頭数	農家数	頭数	農家数	頭数				農家数	羽数
							子取り	肥育中	その他		
昭和63年	29	944	1	48	7	839	141	578	120	1	11,400
平成 3年	27	1,034	2	24	6	538	116	165	257	1	11,331
5年	26	1,069	1	20	4	535	170	170	195	2	9,010
8年	25	1,070	2	25	2	715	65	150	500	4	5,600
10年	26	1,014	3	78	2	500	50	150	300	1	5,400
12年	25	1,017	4	55	2	208	58	150	-	1	4,000
17年	19	808	6	61	-	-	-	-	-	1	X
22年	16	981	8	88	-	-	-	-	-	-	-
27年	12	848	7	X	-	-	-	-	-	-	-
令和 2年	10	737	8	248	-	-	-	-	-	-	-

各年2月1日現在

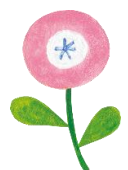
資料：農業基本調査、農林業センサス(企画課)



1.2. 農地転用状況(年間)

単位：㎡

年次	件数	総面積	住宅	工場	その他
平成23年	89	33,302	27,893	-	5,409
24年	106	45,923	22,260	-	23,663
25年	136	50,400	34,780	2,953	12,667
26年	123	61,014	31,314	-	29,700
27年	111	60,069	25,025	-	35,044
28年	114	62,542	28,960	980	32,602
29年	92	36,563	21,747	0	14,816
30年	88	33,805	22,093	0	11,712
31年 令和元年	98	50,335	30,394	0	19,941
2年	95	54,229	22,099	0	32,130
3年	113	47,660	38,583	0	9,077



各年1月1日～12月31日

資料：農業委員会事務局