

4. 生 活

1. 土地

(1) 地目別土地面積

単位：ha

| 年次 | 総面積 | 田 | 畑 | 宅地 | 山林 | 原野 | 雑種地 | その他 |
|-------|-------|-----|-----|-----|-----|-----|-----|-----|
| 平成23年 | 3,563 | 467 | 412 | 836 | 248 | 161 | 944 | 495 |
| 24年 | 3,563 | 465 | 407 | 827 | 248 | 164 | 945 | 507 |
| 25年 | 3,563 | 465 | 404 | 842 | 247 | 166 | 946 | 493 |
| 26年 | 3,563 | 464 | 399 | 847 | 246 | 169 | 946 | 492 |
| 27年 | 3,563 | 464 | 395 | 852 | 241 | 169 | 951 | 491 |
| 28年 | 3,571 | 462 | 391 | 861 | 238 | 171 | 946 | 502 |
| 29年 | 3,571 | 454 | 386 | 871 | 229 | 171 | 968 | 492 |
| 30年 | 3,571 | 454 | 383 | 878 | 228 | 171 | 966 | 491 |
| 31年 | 3,571 | 451 | 379 | 883 | 226 | 172 | 970 | 490 |
| 令和2年 | 3,571 | 449 | 368 | 891 | 225 | 173 | 977 | 488 |
| 3年 | 3,571 | 449 | 371 | 892 | 223 | 173 | 975 | 488 |

各年1月1日現在

資料：税務課

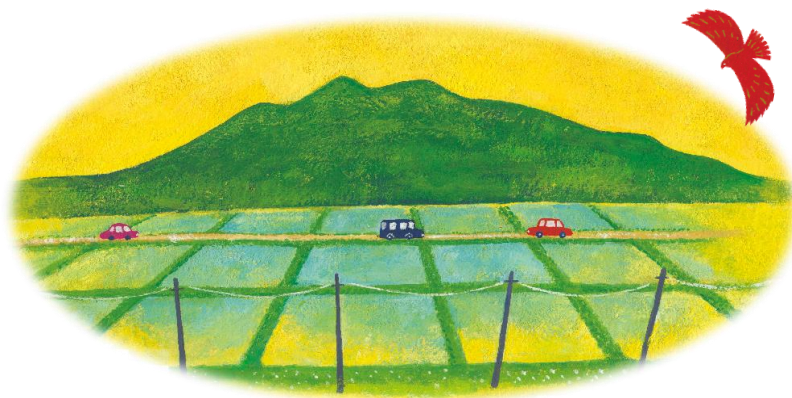
(2) 取手都市計画区域面積

単位：ha

| 市町村名 | 行政区域面積 | 都市計画区域面積 | 市街化区域面積 | 市街化調整区域面積 | 用途地域面積 |
|------|--------|----------|---------|-----------|--------|
| 総計 | 10,565 | 10,565 | 2,794 | 7,771 | 2,794 |
| 守谷市 | 3,571 | 3,571 | 985 | 2,586 | 985 |
| 取手市 | 6,994 | 6,994 | 1,809 | 5,185 | 1,809 |

令和3年4月1日現在

資料：都市計画課



(3) 地価公示価格

単位：百円 / m²

| 所在地 | 平成29年 | 平成30年 | 平成31年 | 令和2年 | 令和3年 |
|--------------------|-------|-------|-------|-------|-------|
| 住宅地 | | | | | |
| 百合ヶ丘二丁目字清水2765-11外 | 910 | 920 | 930 | 941 | 949 |
| ひがし野一丁目6-16 | 1,420 | 1,470 | 1,520 | 1,570 | 1,590 |
| 百合ヶ丘三丁目字土塔前2661-19 | 1,030 | 1,060 | 1,090 | 1,120 | 1,130 |
| 松ヶ丘七丁目4-5 | 908 | 912 | 915 | 918 | 919 |
| 本町字新町504-8 | 1,070 | 1,070 | 1,090 | 1,100 | 1,110 |
| みずき野一丁目8-4 | 733 | 727 | 727 | 714 | 706 |
| 百合ヶ丘三丁目字新山2792-12 | 855 | 860 | 866 | 873 | 876 |
| けやき台五丁目13-7 | 1,050 | 1,050 | 1,060 | 1,070 | 1,070 |
| 久保ヶ丘二丁目10-2 | 786 | 786 | 786 | 786 | 786 |
| 薬師台七丁目8-14 | 675 | 673 | 672 | 671 | 670 |
| 松ヶ丘二丁目21-7外 | 880 | 885 | 891 | 897 | 897 |
| 商業地 | | | | | |
| 本町字向原153-1 | 1,150 | 1,150 | 1,160 | 1,170 | 1,170 |
| 中央二丁目16-20 | 1,650 | 1,730 | 1,810 | 1,890 | 1,910 |
| 御所ヶ丘二丁目11-2 | 790 | 787 | 787 | 787 | 783 |
| 工業地 | | | | | |
| 緑二丁目27-1外 | 293 | 306 | 320 | 335 | 345 |
| 調整区域内の現況住宅 | | | | | |
| 本町字中割3912-2 | 222 | 220 | 219 | 218 | 217 |
| 野木崎字庄太郎久保1154-1 | 211 | 210 | 209 | 208 | 207 |

各年1月1日現在

資料：国土交通省地価公示(企画課)

(4) 地価調査価格

単位：百円 / m²

| 所在地 | 平成29年 | 平成30年 | 令和元年 | 令和2年 | 令和3年 |
|-------------------|-------|-------|-------|-------|-------|
| 住宅地 | | | | | |
| けやき台五丁目13-7 | 1,050 | 1,050 | 1,060 | 1,070 | 1,070 |
| 御所ヶ丘五丁目25-28 | 771 | 768 | 767 | 766 | 765 |
| みずき野五丁目22-6 | 733 | 728 | 723 | 715 | 711 |
| 中央二丁目13-16 | 1,540 | 1,560 | 1,580 | 1,590 | 1,610 |
| 美園四丁目8-17 | 733 | 778 | 778 | 774 | 774 |
| 本町字城内902-9外 | 774 | 780 | 786 | 790 | 800 |
| 乙子字寺坪528-9外 | 384 | 376 | 370 | 363 | 358 |
| 商業地 | | | | | |
| 美園二丁目16-5 | 920 | 920 | 920 | 915 | 915 |
| 松ヶ丘七丁目1-5 | 1,030 | 1,030 | 1,030 | 1,030 | 1,030 |
| 中央一丁目23-9 | 1,770 | 1,850 | 1,940 | 1,990 | 2,070 |
| 工業地 | | | | | |
| 百合ヶ丘一丁目字並木2399-1外 | - | 405 | 425 | 435 | 452 |

各年7月1日現在

資料：都道府県地価調査(企画課)

2. 住宅

(1) 住宅の種類別世帯数

単位：戸・㎡・%

| 年 | 区分 | 一般世帯 | | | | | | その他 | 持ち家率 |
|-------|-----------|--------|--------|--------|------|-------|------|-----|------|
| | | 合計 | 住宅 | | | | 間借 | | |
| | | | 計 | 持家 | 給与住宅 | 借家 | | | |
| 平成12年 | 世帯数 | 15,865 | 15,724 | 12,040 | 531 | 3,153 | 141 | 530 | 75.9 |
| | 1人当りの延べ面積 | 34.5 | 34.5 | 36.5 | 27.6 | 22.0 | 21.9 | - | |
| 17年 | 世帯数 | 18,301 | 18,111 | 13,312 | 531 | 4,268 | 190 | 366 | 72.7 |
| | 1人当りの延べ面積 | 36.3 | 36.4 | 39.0 | 27.4 | 44.2 | 20.1 | - | |
| 22年 | 世帯数 | 22,560 | 22,373 | 16,507 | 712 | 5,154 | 187 | 281 | 73.2 |
| | 1人当りの延べ面積 | - | - | - | - | - | - | - | |
| 27年 | 世帯数 | 24,856 | 24,516 | 17,605 | 644 | 6,008 | 259 | 340 | 70.8 |
| | 1人当りの延べ面積 | - | - | - | - | - | - | - | |
| 令和2年 | 世帯数 | 27,367 | 27,079 | 19,614 | 713 | 6,367 | 385 | 288 | 71.7 |
| | 1人当りの延べ面積 | - | - | - | - | - | - | - | |

各年10月1日現在

資料：国勢調査(企画課)

※世帯は一般世帯を表し、施設等は除く

(2) 住宅の建て方別65歳以上の世帯員がいる世帯及び人員

単位：戸・人・㎡

| 区分 | 住宅に住む一般世帯 | | 65歳以上の世帯員がいる世帯 | | | | |
|------|-----------|--------|----------------|--------|-----------|-----------|------|
| | 世帯数 | 世帯人員 | 世帯数 | 世帯人員 | 65歳以上の世帯員 | 1世帯あたりの人員 | |
| 総数 | 27,079 | 67,295 | 9,891 | 23,097 | 15,215 | 2.34 | |
| 一戸建 | 18,603 | 51,750 | 8,990 | 21,644 | 14,078 | 2.41 | |
| 長屋建 | 322 | 701 | 102 | 221 | 163 | 2.17 | |
| 共同住宅 | 総数 | 8,134 | 14,804 | 794 | 1,222 | 966 | 1.54 |
| | 1～2階 | 4,691 | 7,344 | 419 | 577 | 466 | 1.38 |
| | 3～5階 | 1,615 | 2,852 | 176 | 262 | 210 | 1.49 |
| | 6階以上 | 1,828 | 4,608 | 199 | 383 | 290 | 1.92 |
| その他 | 20 | 40 | 5 | 10 | 8 | 2.00 | |

令和2年10月1日現在

資料：令和2年国勢調査(企画課)

(3) 建築確認申請受付状況(年間)

| 年度 | 新築 | 増築 | 改築 |
|-------|-----|----|----|
| 平成23年 | 354 | 26 | 31 |
| 24年 | 312 | 49 | 26 |
| 25年 | 486 | 61 | 31 |
| 26年 | 365 | 29 | 25 |
| 27年 | 364 | 30 | 20 |
| 28年 | 503 | 27 | 20 |
| 29年 | 368 | 16 | 20 |
| 30年 | 403 | 23 | 18 |
| 令和元年 | 405 | 29 | 22 |
| 2年 | 397 | 23 | 26 |



各年4月1日～翌年3月31日

資料：都市計画課

※指定確認検査機関による確認済み件数を含む(用途変更を除く)

(4) 家屋棟数

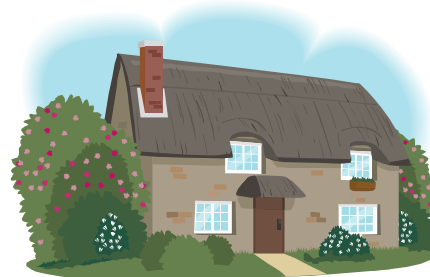
単位：棟

| 年度 | 総数 | 住宅 | 店舗・事務所等 | 工場・倉庫等 | その他 |
|-------|--------|--------|---------|--------|-----|
| 平成23年 | 22,678 | 18,571 | 710 | 2,664 | 733 |
| 24年 | 22,862 | 18,783 | 698 | 2,639 | 742 |
| 25年 | 23,110 | 19,047 | 698 | 2,617 | 748 |
| 26年 | 23,398 | 19,319 | 709 | 2,611 | 759 |
| 27年 | 23,685 | 19,608 | 714 | 2,593 | 770 |
| 28年 | 24,001 | 19,905 | 727 | 2,580 | 789 |
| 29年 | 24,341 | 20,238 | 733 | 2,574 | 796 |
| 30年 | 24,642 | 20,537 | 739 | 2,560 | 806 |
| 令和元年 | 24,823 | 20,768 | 742 | 2,511 | 802 |
| 2年 | 25,110 | 21,061 | 745 | 2,503 | 801 |

各年度1月1日現在

資料：税務課

※平成23年度から分譲マンションの計上方法を戸数から棟数に変更



3. 自動車

(1) 登録台数

単位：台

| 年度 | 登録自動車計 | 貨物車 | | | 乗合自動車 | 乗用車 | | 特殊用途車 |
|-------|--------|-------|-------|-------|-------|--------|--------|-------|
| | | 普通車 | 小型車 | 被けん引車 | | 普通車 | 小型車 | |
| 平成22年 | 26,112 | 830 | 1,293 | 11 | 61 | 10,465 | 12,770 | 682 |
| 23年 | 26,329 | 790 | 1,253 | 10 | 61 | 10,726 | 12,798 | 691 |
| 24年 | 26,578 | 810 | 1,232 | 10 | 57 | 10,961 | 12,795 | 713 |
| 25年 | 26,716 | 2,049 | | | 56 | 23,869 | | 742 |
| 26年 | 26,950 | 2,099 | | | 58 | 24,049 | | 744 |
| 27年 | 27,211 | 2,069 | | | 51 | 24,325 | | 766 |
| 28年 | 26,046 | 1,775 | | | 49 | 23,538 | | 684 |
| 29年 | 26,637 | 1,768 | | | 149 | 24,031 | | 689 |
| 30年 | 27,038 | 1,767 | | | 140 | 24,427 | | 704 |
| 令和元年 | 27,190 | 1,757 | | | 139 | 24,584 | | 710 |
| 2年 | 27,757 | 1,782 | | | 126 | 25,117 | | 732 |

各年度末現在

資料：茨城県統計年鑑、関東運輸局
(財)自動車検査登録情報協会調査

(2) 原動機付自転車・軽自動車等当初課税台数

単位：台

| 年度 | 総数 | 小型自動車 二輪車 | 軽自動車 | | | 原動機付自転車 | | | 小型特殊自動車 |
|-------|--------|--------------|------------|--------|-------|------------|------------|-------------|---------|
| | | | 二輪車 三輪車 | 四輪乗用 | 四輪貨物 | 50cc 以下 | 90cc 以下 | 125cc 以下 | |
| 平成23年 | 14,595 | 1,138 | 679 | 7,403 | 2,041 | 2,513 | 153 | 304 | 364 |
| 24年 | 14,949 | 1,195 | 697 | 7,721 | 2,085 | 2,425 | 152 | 319 | 355 |
| 25年 | 15,138 | 1,161 | 685 | 8,083 | 2,068 | 2,325 | 139 | 331 | 346 |
| 26年 | 15,437 | 1,188 | 668 | 8,478 | 2,035 | 2,246 | 132 | 349 | 341 |
| 27年 | 15,939 | 1,158 | 683 | 9,001 | 2,066 | 2,159 | 146 | 372 | 354 |
| 28年 | 16,133 | 1,116 | 635 | 9,414 | 2,003 | 2,068 | 140 | 407 | 350 |
| 29年 | 16,267 | 1,054 | 638 | 9,731 | 1,987 | 1,958 | 138 | 415 | 346 |
| 30年 | 16,575 | 1,097 | 645 | 10,061 | 1,965 | 1,857 | 151 | 442 | 357 |
| 31年 | 16,820 | 1,126 | 651 | 10,307 | 1,985 | 1,762 | 152 | 448 | 371 |
| 令和2年 | 17,136 | 1,147 | 654 | 10,621 | 2,024 | 1,676 | 140 | 469 | 365 |
| 3年 | 17,370 | 1,187 | 670 | 10,809 | 2,033 | 1,614 | 146 | 493 | 418 |

各年度4月1日現在

資料：税務課

4. 公共交通

(1) モコバス利用状況(年間)

単位：人

| 年度 | 総数 | 市役所・板戸井ルート | いこいの郷・板戸井ルート(A・右回り) | みずき野・松並青葉ルート | 南守谷ルート(B・右回り) | 買い物・病院ルート(C・左回り) | 買い物・病院ルート(C・右回り) |
|-------|---------|------------|---------------------|--------------|---------------|------------------|------------------|
| 平成28年 | 137,395 | 28,928 | 28,807 | 27,420 | 24,465 | 13,143 | 14,632 |
| 29年 | 140,400 | 29,112 | 30,078 | 27,229 | 24,751 | 13,870 | 15,360 |
| 30年 | 129,619 | 24,923 | 27,244 | 24,965 | 23,602 | 14,221 | 14,664 |
| 令和元年 | 54,770 | 31,820 | — | 22,950 | — | — | — |
| 2年 | 39,591 | 20,787 | — | 18,804 | — | — | — |

各年4月1日～翌年3月31日

資料：関東鉄道(株)

※令和元年4月ルート・ダイヤ変更

「いこいの郷・板戸井ルート(A・左回り)」⇒「市役所・板戸井ルート」

「南守谷ルート(B・左回り)」⇒「みずき野・松並青葉ルート」 2ルート運行に変更



(2) 関東鉄道常総線利用状況(年間)

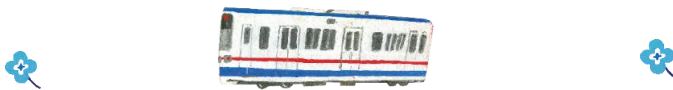
単位：人

| 年度 | 南守谷駅 | | 守谷駅 | | 新守谷駅 | |
|-------|---------|-------|-----------|--------|-----------|-------|
| | 総数 | 1日平均 | 総数 | 1日平均 | 総数 | 1日平均 |
| 平成28年 | 871,816 | 2,412 | 4,960,112 | 13,709 | 885,348 | 2,448 |
| 29年 | 877,546 | 2,426 | 5,072,660 | 14,021 | 927,461 | 2,564 |
| 30年 | 891,246 | 2,465 | 5,190,796 | 14,347 | 1,001,888 | 2,770 |
| 令和元年 | 902,079 | 2,495 | 5,295,108 | 14,638 | 1,112,978 | 3,079 |
| 2年 | 703,978 | 1,948 | 3,795,999 | 10,500 | 921,151 | 2,549 |

各年4月1日～翌年3月31日

資料：関東鉄道(株)

※定期は360日で算出，定期外は365日で算出



(3) つくばエクスプレス・守谷駅利用状況(年間)

単位：人

| 年度 | 総数 | 1日平均乗車人員 |
|-------|-----------|----------|
| 平成28年 | 8,865,601 | 24,516 |
| 29年 | 9,025,794 | 24,959 |
| 30年 | 9,206,991 | 25,461 |
| 令和元年 | 9,248,733 | 25,559 |
| 2年 | 6,266,141 | 17,342 |



各年4月1日～翌年3月31日

資料：首都圏新都市鉄道(株)

※定期は360日で算出，定期外は365日で算出



5. 上下水道

(1) 上水道利用状況

| | 平成28年度 | 平成29年度 | 平成30年度 | 令和元年度 | 令和2年度 |
|--------------------------|-----------|-----------|-----------|-----------|-----------|
| 行政区域内人口(人)※ | 66,330 | 67,105 | 67,729 | 68,828 | 69,573 |
| 給水人口(人) | 65,923 | 66,698 | 67,322 | 68,421 | 69,166 |
| 給水件数(件) | 26,390 | 26,955 | 27,532 | 28,203 | 28,750 |
| 年間給水量(m ³) | 6,484,161 | 6,629,925 | 6,670,291 | 6,735,872 | 7,044,939 |
| 1日最大給水量(m ³) | 19,597 | 19,575 | 20,033 | 20,316 | 21,733 |
| 1日平均給水量(m ³) | 17,765 | 18,164 | 18,275 | 18,404 | 19,301 |
| 1人1日最大給水量(ℓ) | 297 | 293 | 298 | 297 | 314 |
| 1人1日平均給水量(ℓ) | 269 | 272 | 271 | 269 | 279 |
| 普及率(%) | 99.4 | 99.4 | 99.4 | 99.4 | 99.4 |

各年度末現在

資料：上下水道事務所

※行政区域内人口・給水人口は、住民基本台帳による



(2) 公共下水道普及状況

| | 平成28年度 | 平成29年度 | 平成30年度 | 令和元年度 | 令和2年度 |
|-------------------|--------|--------|--------|--------|--------|
| 行政区域内人口(人)※ | 66,330 | 67,105 | 67,729 | 68,828 | 69,573 |
| 現在排水(処理)区域内人口(人) | 65,701 | 66,485 | 67,115 | 68,232 | 69,000 |
| 水洗便所設置済人口(人) | 65,063 | 65,863 | 66,511 | 67,666 | 68,455 |
| 事業許可区域面積(ha) | 2,039 | 2,039 | 2,039 | 2,039 | 2,039 |
| 現在排水(処理)区域内面積(ha) | 1,938 | 1,938 | 2,020 | 2,020 | 2,020 |
| 普及率(%) | 99.0 | 99.0 | 99.0 | 99.1 | 99.2 |

各年度末現在

資料：上下水道事務所

※行政区域内人口は、住民基本台帳による

(3) 農業集落排水普及状況

| | 平成28年度 | 平成29年度 | 平成30年度 | 令和元年度 | 令和2年度 |
|-------------------|--------|--------|--------|--------|--------|
| 行政区域内人口(人)※ | 66,330 | 67,105 | 67,729 | 68,828 | 69,573 |
| 現在排水(処理)区域内人口(人) | 629 | 620 | 614 | 596 | 573 |
| 水洗便所設置済人口(人) | 608 | 599 | 593 | 575 | 552 |
| 事業許可区域面積(ha) | 28 | 28 | 28 | 28 | 28 |
| 現在排水(処理)区域内面積(ha) | 28 | 28 | 28 | 28 | 28 |
| 普及率(%) | 1.0 | 1.0 | 1.0 | 0.9 | 0.8 |

各年度末現在

資料：上下水道事務所

※行政区域内人口は、住民基本台帳による

※生活排水処理総合普及率：100%



6. ごみ

(1) 排出量 (年間)

| | 平成28年度 | 平成29年度 | 平成30年度 | 令和元年度 | 令和2年度 |
|---------------|---------|---------|---------|---------|---------|
| 排出総量(t) | 18,738 | 18,750 | 18,767 | 19,354 | 19,809 |
| 処理費用(千円) | 572,158 | 589,312 | 581,167 | 606,735 | 627,005 |
| 人口(人) | 65,119 | 65,823 | 66,598 | 67,222 | 68,321 |
| 排出量の増加率(%) | △0.3 | 0.1 | 0.1 | 3.1 | 2.4 |
| 人口の増加率(%) | 1.3 | 1.0 | 1.2 | 0.9 | 1.6 |
| 1人1年当り排出量(kg) | 288 | 286 | 282 | 288 | 290 |
| 1人1年当り処理費用(円) | 8,787 | 8,953 | 8,953 | 9,026 | 9,177 |
| 1人1日当り排出量(g) | 788 | 780 | 772 | 787 | 794 |

各年4月1日～翌年3月31日

資料：生活環境課

※古紙・布類・有害ごみ含む

(2) 収集・搬入量 (年間)

単位：t

| | | 平成28年度 | 平成29年度 | 平成30年度 | 令和元年度 | 令和2年度 |
|---------|--------|--------|--------|--------|--------|--------|
| 委託収集量 | | 13,328 | 13,263 | 13,299 | 13,658 | 14,335 |
| 直接搬入量 | 市 | 45 | 41 | 56 | 99 | 62 |
| | 個人 | 341 | 373 | 371 | 439 | 459 |
| 許可業者収集量 | | 3,942 | 4,052 | 3,999 | 4,142 | 3,813 |
| 合計 | | 17,656 | 17,729 | 17,737 | 18,338 | 18,669 |
| 内 訳 | 可燃物 | 13,448 | 13,371 | 13,346 | 13,714 | 13,771 |
| | 不燃物 | 2,219 | 2,293 | 2,296 | 2,431 | 2,544 |
| | ペットボトル | 113 | 114 | 119 | 123 | 137 |
| | プラ容器 | 342 | 344 | 350 | 357 | 395 |
| | 粗大 | 448 | 499 | 524 | 624 | 665 |
| | ビン・カン | 580 | 579 | 571 | 551 | 603 |
| | 有害ごみ | 16 | 15 | 14 | 13 | 17 |
| | 生ごみ | 490 | 514 | 517 | 525 | 537 |

各年4月1日～翌年3月31日

資料：生活環境課

※古紙・布類除く



7. 気象

(1) 月間降水量

単位：日・mm

| 月別 | 平成29年 | | 平成30年 | | 平成31年・令和元年 | | 令和2年 | | 令和3年 | |
|-----|-------|---------|-------|-------|------------|---------|------|---------|-------|---------|
| | 日数 | 降水量 | 日数 | 降水量 | 日数 | 降水量 | 日数 | 降水量 | 日数 | 降水量 |
| 1月 | 2 | 17.5 | 4 | 20.0 | 1 | 9.0 | 9 | 104.0 | 5 | 37.0 |
| 2月 | 6 | 19.0 | 6 | 13.5 | 6 | 34.5 | 5 | 15.0 | 2 | 52.0 |
| 3月 | 10 | 71.5 | 10 | 154.5 | 10 | 69.0 | 13 | 102.5 | 10 | 202.0 |
| 4月 | 12 | 86.5 | 6 | 67.5 | 9 | 52.0 | 13 | 170.5 | 11 | 119.5 |
| 5月 | 7 | 58.5 | 12 | 159.5 | 3 | 78.5 | 14 | 93.0 | 17 | 68.0 |
| 6月 | 10 | 55.0 | 8 | 94.5 | 11 | 137.5 | 13 | 193.0 | 14 | 81.0 |
| 7月 | 9 | 168.5 | 5 | 87.0 | 15 | 151.5 | 25 | 220.0 | 15 | 208.0 |
| 8月 | 12 | 150.0 | 7 | 69.5 | 9 | 36.0 | 2 | 13.5 | 12 | 231.5 |
| 9月 | 13 | 153.5 | 16 | 225.0 | 9 | 174.5 | 14 | 83.0 | 10 | 118.5 |
| 10月 | 17 | 387.0 | 5 | 28.5 | 15 | 407.0 | 10 | 142.0 | 15 | 194.5 |
| 11月 | 8 | 42.5 | 7 | 38.5 | 9 | 106.5 | 3 | 8.5 | 3 | 50.0 |
| 12月 | 2 | 9.0 | 6 | 23.0 | 9 | 57.0 | 3 | 7.5 | 8 | 125.5 |
| 合計 | 108 | 1,218.5 | 92 | 981.0 | 106 | 1,313.0 | 124 | 1,152.5 | 122 | 1,487.5 |
| 日平均 | 11.3 | | 10.7 | | 12.4 | | 9.3 | | 12.2 | |
| 日最大 | 113.5 | | 51.0 | | 180.5 | | 69.5 | | 126.5 | |
| 日最小 | 0.5 | | 0.5 | | 0.5 | | 0.5 | | 0.5 | |

各月1日～末日 ※日平均は合計を降水日数で除したものである

資料：月報記録(浄化センター)

(2) 月間気温

単位：℃

| 月別 | 平成29年 | | | 平成30年 | | | 平成31年・令和元年 | | | 令和2年 | | | 令和3年 | | |
|-----|-------|------|------|-------|------|------|------------|------|------|------|------|------|------|------|------|
| | 平均 | 最高 | 最低 | 平均 | 最高 | 最低 | 平均 | 最高 | 最低 | 平均 | 最高 | 最低 | 平均 | 最高 | 最低 |
| 1月 | 4.9 | 17.1 | -4.1 | 3.8 | 18.1 | -4.1 | 4.6 | 15.7 | -3.5 | 6.4 | 19.1 | -1.1 | 4.2 | 17.8 | -5.6 |
| 2月 | 6.0 | 20.7 | -1.1 | 4.8 | 14.8 | -3.1 | 6.3 | 18.7 | -3.2 | 7.5 | 18.9 | -4.9 | 7.4 | 23.4 | -2.8 |
| 3月 | 8.0 | 19.5 | -1.3 | 11.0 | 26.3 | -0.3 | 10.0 | 24.1 | 0.1 | 10.2 | 24.5 | 0.2 | 12.0 | 23.7 | 0.6 |
| 4月 | 14.1 | 27.5 | 2.8 | 16.5 | 31.3 | 4.5 | 13.3 | 26.4 | 1.4 | 12.5 | 24.9 | 3.8 | 14.6 | 26.9 | 4.3 |
| 5月 | 19.9 | 33.3 | 9.7 | 19.6 | 30.8 | 8.4 | 20.0 | 35.9 | 6.7 | 19.5 | 30.9 | 9.4 | 19.5 | 30.9 | 10.0 |
| 6月 | 22.0 | 32.2 | 13.7 | 22.4 | 36.8 | 13.9 | 21.8 | 33.1 | 14.8 | 23.2 | 36.6 | 16.9 | 22.8 | 33.4 | 15.1 |
| 7月 | 27.5 | 36.2 | 21.5 | 28.5 | 39.4 | 18.5 | 24.1 | 36.9 | 18.0 | 24.2 | 32.9 | 17.1 | 26.0 | 36.3 | 19.1 |
| 8月 | 26.1 | 39.8 | 19.2 | 28.0 | 40.5 | 16.8 | 28.5 | 38.3 | 20.9 | 29.2 | 39.0 | 21.6 | 27.6 | 38.3 | 18.1 |
| 9月 | 22.7 | 35.7 | 15.3 | 22.8 | 34.2 | 12.7 | 24.9 | 37.6 | 16.9 | 24.2 | 37.1 | 13.5 | 22.1 | 32.7 | 15.4 |
| 10月 | 16.5 | 30.8 | 7.8 | 18.6 | 34.1 | 8.9 | 19.2 | 33.0 | 11.9 | 17.0 | 28.2 | 6.9 | 17.7 | 31.2 | 5.5 |
| 11月 | 11.0 | 23.1 | 0.4 | 13.3 | 24.4 | 3.8 | 12.5 | 25.7 | 0.3 | 13.0 | 24.8 | 2.8 | 12.8 | 22.6 | 0.6 |
| 12月 | 5.6 | 17.3 | -2.9 | 7.3 | 22.5 | -2.9 | 7.6 | 19.3 | -1.1 | 6.5 | 17.8 | -2.6 | 6.8 | 20.1 | -3.2 |
| 年平均 | 15.4 | | | 16.4 | | | 16.1 | | | 16.1 | | | 16.1 | | |
| 年最高 | 39.8 | | | 40.5 | | | 38.3 | | | 39.0 | | | 38.3 | | |
| 年最低 | -4.1 | | | -4.1 | | | -3.5 | | | -4.9 | | | -5.6 | | |

各月1日～末日

資料：POTEKA(交通防災課)



8. 消防・警察

(1) 火災発生件数・損害額(年間)

単位：件

| 年次 | 総数(件) | | 守谷 | みずき野 | 大野 | 高野 | 南守谷 | 大井沢 | 北守谷 | 常磐道 |
|-------------|---------|--|----|------|----|----|-----|-----|-----|-----|
| | 損害額(千円) | | | | | | | | | |
| 平成29年 | 26 | | 8 | 1 | 4 | 2 | 2 | 1 | 4 | 4 |
| | 28,656 | | | | | | | | | |
| 30年 | 14 | | 4 | 0 | 1 | 0 | 4 | 4 | 1 | 0 |
| | 95,701 | | | | | | | | | |
| 31年 令和元年 | 19 | | 8 | 1 | 0 | 4 | 2 | 1 | 3 | 0 |
| | 99,395 | | | | | | | | | |
| 2年 | 23 | | 5 | 2 | 3 | 1 | 7 | 3 | 1 | 1 |
| | 36,505 | | | | | | | | | |
| 3年 | 17 | | 6 | 1 | 1 | 2 | 0 | 4 | 2 | 1 |
| | 5,114 | | | | | | | | | |

各年1月1日～12月31日

※損害額は未確定のため、確定後変更となる場合があります

資料：守谷消防署



(2) 原因別火災発生状況(年間)

単位：件

| 年次 | 総数 | たばこ | コンロ | 火遊び | ストーブ | 電気配線器具 | 野焼き | 放火(疑含) | 不明 | その他 |
|-------------|----|-----|-----|-----|------|--------|-----|--------|----|-----|
| 平成29年 | 26 | 0 | 0 | 0 | 3 | 0 | 0 | 1 | 11 | 11 |
| 30年 | 14 | 1 | 3 | 0 | 0 | 3 | 0 | 3 | 0 | 4 |
| 31年 令和元年 | 19 | 2 | 0 | 0 | 0 | 3 | 1 | 0 | 6 | 7 |
| 2年 | 23 | 3 | 0 | 0 | 1 | 3 | 3 | 1 | 10 | 2 |
| 3年 | 17 | 0 | 0 | 0 | 0 | 1 | 2 | 1 | 6 | 7 |

各年1月1日～12月31日

資料：守谷消防署

(3) 消防士人員数

単位：人

| 年次 | 守谷消防署 | 南守谷出張所 | 合計 |
|-------------|-------|--------|----|
| 平成29年 | 48 | 21 | 69 |
| 30年 | 52 | 17 | 69 |
| 31年 令和元年 | 52 | 17 | 69 |
| 2年 | 51 | 25 | 76 |
| 3年 | 49 | 25 | 74 |

各年12月31日現在

資料：守谷消防署



(4) 救急車の出動回数(年間)

単位：回

| 年次 | 守谷消防署 | 南守谷出張所 | 合計 |
|-------------|-------|--------|-------|
| 平成29年 | 1,403 | 958 | 2,361 |
| 30年 | 1,438 | 957 | 2,395 |
| 31年 令和元年 | 1,407 | 1,031 | 2,438 |
| 2年 | 1,285 | 919 | 2,204 |
| 3年 | 1,417 | 1,019 | 2,436 |

各年1月1日～12月31日

資料：守谷消防署

(5) 事故別救急出動件数・搬送人員(年間)

単位：人・件

| 年次 | 出動件数 | 急病 | 交通事故 | 労働災害 | 運動競技 | 一般負傷 | 火災 | 水難 | 加害 | 自損行為 | その他 |
|--------------|-------|-------|------|------|------|------|----|----|----|------|-----|
| | 搬送人員 | | | | | | | | | | |
| 平成 29年 | 2,361 | 1,479 | 256 | 16 | 2 | 340 | 26 | 2 | 12 | 25 | 203 |
| | 2,185 | 1,387 | 259 | 13 | 6 | 330 | 7 | 0 | 8 | 17 | 158 |
| 30年 | 2,395 | 1,545 | 237 | 28 | 20 | 340 | 29 | 0 | 12 | 25 | 159 |
| | 2,230 | 1,440 | 251 | 28 | 20 | 319 | 1 | 0 | 10 | 20 | 141 |
| 31年 令和 元年 | 2,438 | 1,639 | 215 | 23 | 10 | 335 | 26 | 0 | 10 | 16 | 164 |
| | 2,260 | 1,528 | 221 | 22 | 10 | 318 | 2 | 0 | 9 | 10 | 140 |
| 2年 | 2,204 | 1,431 | 201 | 20 | 7 | 312 | 22 | 2 | 5 | 19 | 185 |
| | 2,049 | 1,351 | 200 | 20 | 7 | 300 | 4 | 0 | 4 | 15 | 148 |
| 3年 | 2,436 | 1,605 | 180 | 23 | 7 | 341 | 25 | 1 | 10 | 27 | 56 |
| | 2,278 | 1,535 | 180 | 23 | 7 | 331 | 5 | 0 | 7 | 23 | 8 |
| 守谷 消防署 | 1,417 | 884 | 100 | 15 | 4 | 203 | 14 | 1 | 7 | 16 | 39 |
| | 1,318 | 849 | 101 | 15 | 4 | 195 | 5 | 0 | 4 | 15 | 8 |
| 南守谷 出張所 | 1,019 | 721 | 80 | 8 | 3 | 138 | 1 | 0 | 3 | 11 | 17 |
| | 960 | 686 | 79 | 8 | 3 | 136 | 0 | 0 | 3 | 8 | 0 |

各年1月1日～12月31日

資料：守谷消防署

(6) 刑法犯罪発生件数(年間)

単位：件

| 年次 | 総計 | 放火 | 殺人 | 傷害 | 強盗 | 恐喝 | 窃盗 | 詐欺 | 風俗犯 | その他 |
|--------------|-----|----|----|----|----|----|-----|----|-----|-----|
| 平成 29年 | 598 | 0 | 0 | 5 | 1 | 0 | 486 | 12 | 2 | 92 |
| 30年 | 508 | 2 | 0 | 8 | 1 | 0 | 405 | 9 | 2 | 81 |
| 31年 令和 元年 | 382 | 1 | 0 | 7 | 1 | 1 | 300 | 7 | 4 | 61 |
| 2年 | 401 | 0 | 0 | 5 | 0 | 1 | 312 | 4 | 2 | 77 |
| 3年 | 351 | 0 | 0 | 8 | 0 | 0 | 265 | 6 | 7 | 65 |

各年1月1日～12月31日

資料：取手警察署

(7) 交通事故発生件数(年間)

単位：人・件

| 年次 | 発生件数 | 人身事故 | 物損件数 | 物損件数 | 死亡 | けが人 |
|--------------|-------|------|-------|-------|----|-----|
| 平成 29年 | 1,786 | 157 | 1,629 | 1,629 | 3 | 196 |
| 30年 | 1,872 | 154 | 1,718 | 1,718 | 0 | 198 |
| 31年 令和 元年 | 1,704 | 123 | 1,581 | 1,581 | 2 | 156 |
| 2年 | 1,494 | 105 | 1,389 | 1,389 | 0 | 130 |
| 3年 | 1,512 | 124 | 1,388 | 1,388 | 0 | 140 |

各年1月1日～12月31日

資料：取手警察署

9. 医療

(1) 施設数

単位：個所，床

| 病院 | 一般診療所 | 接骨院 | 歯科診療所 | 病床 | 助産所 | 薬局 | 歯科技工所 | マッサージ はり・きゅう 柔道整復 |
|----|-------|-----|-------|---------------|-----|--------------|-------|-------------------------|
| 3 | 43 | 29 | 41 | 病 555 診 37 | 8 | 局 34 店 13 | 16 | 34 |

令和3年12月31日現在

資料：竜ヶ崎保健所

※歯科技工所、柔整・あはき(あん摩・はり・きゅう)施術所は、10月1日現在

(2) 従事者数

単位：人

| 医師 | 歯科医師 | 薬剤師 | 看護師 | 准看護師 | 保健師 | 助産師 |
|-----|------|-----|-----|------|-----|-----|
| 104 | 55 | 153 | 468 | 102 | 25 | 42 |



平成30年12月31日現在

資料：竜ヶ崎保健所

(3) 一般診療所診療科目数

単位：所

| 内科 | 呼吸器 内科 | 循環器 内科 | 消化器内科 (胃腸内 科) | 神経内科 | 皮膚科 | アレルギー 科 | リウマチ科 |
|-----------|------------|-----------|---------------------|------------|------|----------------|-----------|
| 25 | 3 | 3 | 6 | 2 | 6 | 3 | 2 |
| 小児科 | 精神科 | 心療内科 | 外科 | 心臓血管 外科 | 乳腺外科 | 泌尿器科 | 肛門外科 |
| 10 | 3 | 2 | 7 | 1 | 2 | 1 | 2 |
| 脳神経 外科 | 整形外科 | 眼科 | 耳鼻いん こう科 | 産科 | 婦人科 | リハビリテー ション科 | 放射線科 |
| 2 | 5 | 4 | 5 | 1 | 1 | 6 | 1 |
| 麻酔科 | 人工透析 内科 | 新生児 内科 | 小児耳鼻 咽喉科 | 内視鏡 内科 | 漢方内科 | 頭頸部外科 | 脳神経内 科 |
| 1 | 1 | 2 | 1 | 2 | 1 | 1 | 1 |

令和4年1月1日現在

資料：竜ヶ崎保健所管内医療機関等一覧(茨城県)

※令和2年より「漢方内科」追加

※令和3年より「頭頸部外科」「脳神経内科」追加