

## 7. 市のしくみ

1. 令和3年度当初予算額

単位：千円・%

会 計 名	令和3年度	令和2年度	増 減 額	増 減 率
一 般 会 計	30,965,000	28,151,000	2,814,000	10.00
特 別 会 計	10,181,334	9,842,612	338,722	3.44
国民健康保険特別会計	5,693,267	5,571,419	121,848	2.19
後期高齢者医療特別会計	769,832	650,846	118,986	18.28
介護保険特別会計	3,680,888	3,567,950	112,938	3.17
介護サービス事業特別会計	39	180	△ 141	△ 78.33
農業集落排水事業特別会計	37,308	52,217	△ 14,909	△ 28.55
水 道 事 業 会 計	1,935,468	1,724,684	210,784	12.22
収 益 的 収 入	1,608,132	1,566,972	41,160	2.63
収 益 的 支 出	1,442,791	1,481,718	△ 38,927	△ 2.63
資 本 的 収 入	15,025	17,836	△ 2,811	△ 15.76
資 本 的 支 出	492,677	242,966	249,711	102.78
公 共 下 水 道 事 業 会 計	2,743,328	3,140,547	△ 397,219	△ 12.65
収 益 的 収 入	2,296,970	2,413,699	△ 116,729	△ 4.84
収 益 的 支 出	2,101,663	2,111,547	△ 9,884	△ 0.47
資 本 的 収 入	136,967	154,905	△ 17,938	△ 11.58
資 本 的 支 出	641,665	1,029,000	△ 387,335	△ 37.64
合 計	45,825,130	42,858,843	2,966,287	6.92

資料：財政課

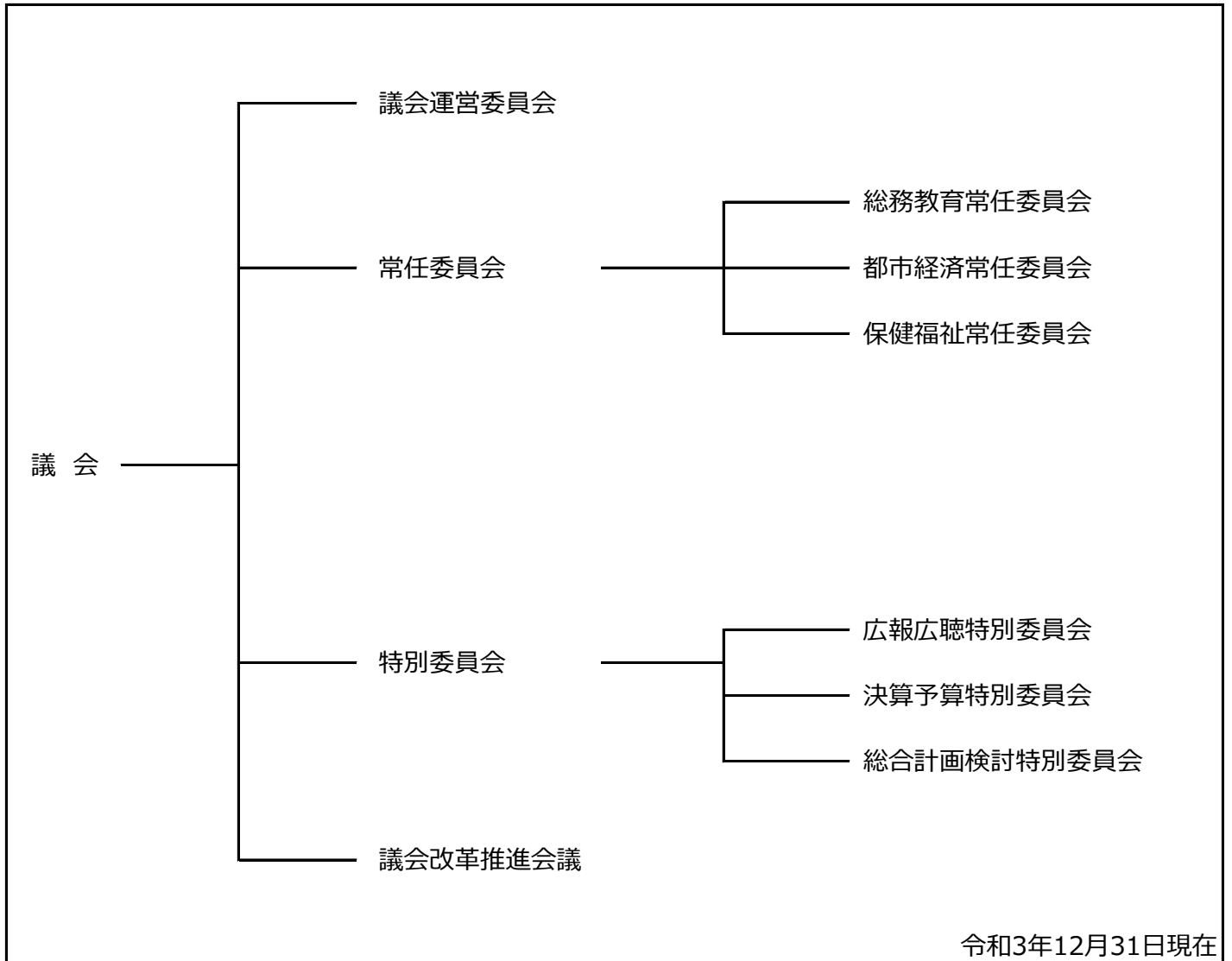
2. 守谷市普通会計における決算額及び財政指数等の推移

単位：千円

項 目		平成28年度	平成29年度	平成30年度	令和元年度	令和2年度
歳入総額		21,195,427	22,231,476	22,161,132	24,835,356	38,358,972
歳出総額		20,044,671	20,603,864	20,942,208	22,464,914	35,728,478
基準財政収入額		9,243,576	9,513,498	9,741,006	9,745,468	10,092,687
基準財政需要額		9,376,183	9,551,662	9,338,544	9,719,128	10,126,915
標準税収入額		11,963,668	12,289,945	12,600,917	12,616,236	12,997,576
標準財政規模		12,338,950	12,418,718	12,600,917	12,616,236	13,086,356
経常収支比率(%) (臨時財政対策債を含む)		91.3	84.3	83.2	84.9	91.2
財政力指数 (3か年平均)		0.98	0.99	1.00	1.00	1.00
公債費負担比率(%)		12.8	9.1	8.6	7.4	6.3
実質公債費比率(%) (3か年平均)		5.5	4.9	4.0	3.8	4.0
積立金現在高	財政調整基金	2,447,712	2,232,544	3,513,493	3,478,139	2,653,688
	減債基金	1,821	1,821	1,821	1,821	1,822
	特定目的基金	2,977,440	3,746,247	3,892,918	3,392,498	4,152,790
	計	5,426,973	5,980,612	7,408,232	6,872,458	6,808,300
地方債の年度末現在高		11,798,450	10,711,895	9,871,652	9,894,513	11,245,416

資料：財政課

### 3. 議会の構成



令和3年12月31日現在

資料：議会事務局

### 4. 市議会常任委員会及び特別委員会開催日数(年間)

単位：日

年次	常任委員会			特別委員会		
	総務教育	都市経済	保健福祉	広報広聴	決算予算	総合計画 検討
令和3年	8	11	12	0	9	5

各年1月1日～12月31日

資料：議会事務局



## 5. 市議会本会議開催及び付議件数(年間)

単位：件

年次	招集回数		開催 日数	付議 件数	市長提出議案件数				議員提出議案件数	
	定例会	臨時会			条例	予算	決算	その他	条例	その他
28年	4	5	27	143	(1) 27	(0) 45	8	(0) 30	2	8
29年	4	4	26	124	(0) 17	(0) 48	8	(0) 10	1	8
30年	4	5	26	132	(0) 33	(0) 43	8	(0) 18	2	7
31年 令和元年	4	2	24	143	(0) 29	(0) 37	8	(0) 34	2	4
2年	4	7	25	150	(0) 38	(0) 43	10	(0) 18	3	8
3年	4	6	24	119	(0) 19	(0) 45	8	(0) 17	1	5

各年1月1日～12月31日

資料：議会事務局

※1 ( )内は専決処分の承認を示す

## 6. 市職員数

単位：人

部門	区分	職員数				
		平成29年	平成30年	平成31年	令和2年	令和3年
一般行政部門	議会	5	5	5	5	5
	総務	69	74	78	88	90
	税務	23	23	23	25	25
	労働	-	-	-	-	-
	農林水産	8	8	8	8	8
	商工	3	3	3	3	3
	土木	43	42	43	46	46
福祉関係	民生	79	79	84	92	98
	衛生	30	32	35	39	41
一般行政計		260	266	279	306	316
特別行政部門	教育	34	35	44	35	50
	消防	-	-	-	-	-
公営企業等 他会計部門	病院	-	-	-	-	-
	水道	9	10	10	10	10
	下水道	10	10	10	10	9
	その他	30	32	34	31	32
合計		343	353	377	392	417



各年4月1日現在

資料：総務課

※表にある職員数とは一般職の職員数のことで、地方公務員の身分を有するが休職中の者、派遣職員などは含むが、臨時又は非常勤職員・会計年度任用職員は除く

7. 市行政組織機構図

G=グループ

市長	副市長	市長公室	秘書課	秘書・広聴G	シティプロモーション推進室				
			企画課	企画・統計G					
			財政課	財政G	ふるさと納税G				
			デジタル戦略課	情報政策G					
		総務部	総務課	総務G	職員G				
			税務課	市民税G	資産税G				
			納税課	収納管理G	徴収G				
			管財課	管財契約G	施設設計・検査G				
		生活経済部	生活環境課	環境・廃棄物G					
			総合窓口課	市民登録G					
				戸籍G					
			経済課	農業振興G	商工・観光G				
				消費生活センター					
			市民協働推進課	協働推進G					
		交通防災課	交通・防災G						
		人権推進課	人権推進G	文化会館					
		保健福祉部	福祉事務所	社会福祉課	障がい福祉G	社会福祉G	保護G		
				こども療育教室					
				のびのび子育て課	こども家庭支援G	地域子育て支援センター			
				介護福祉課	介護保険G				
				健幸長寿課	地域ケア推進G	長寿支援G			
				土塔中央保育所	保育所運営G				
				北園保育所	保育所運営G				
				すくすく保育課	施設運営グループ	保育G			
				保健センター	保健・管理G	母子・予防G			
					新型コロナウイルスワクチン接種対策室				
国保年金課	国保・年金G	後期・医療福祉G							
都市整備部	都市計画課	市街地計画G	交通政策・景観G	開発指導G					
	建設課	道路建設G	管理G						
		用地G	地籍調査G						
	会計管理者	会計課	出納G						
議会		議会事務局	庶務・議事G						
教育委員会	教育長	教育委員会事務局	学校教育課	教育総務G					
				施設管理G					
			生涯学習課	生涯学習G					
				スポーツ推進室					
			教育指導課	指導G	ICT教育推進G				
学校給食センター	庶務G								
中央図書館	図書館G								
上下水道事業	上下水道事務所	上下水道課	業務G	経営G	事業G				

選挙管理委員会／監査委員／固定資産評価審査委員会／農業委員会

資料：総務課

令和3年4月1日現在

## 8. 選挙投票状況

単位：人・%

区 分	執 行 年 月 日	有権者数	投票者数	投票率
市 長	平成16年11月 7日	40,373	15,501	38.39
	20年11月23日	45,833	27,224	59.40
	24年11月11日	49,330	26,795	54.32
	28年11月20日	52,425	26,428	50.41
	令和 2年11月 7日	55,007	17,409	31.65
市 議 員 市 議 会	平成24年 2月 5日	49,048	27,611	56.29
	24年11月11日 (補欠)	49,330	26,753	54.23
	28年 1月31日	50,592	25,721	50.84
	28年11月20日 (補欠)	52,425	26,420	50.40
	令和 2年 2月 2日	54,351	26,275	48.34
県 知 事	平成17年 9月11日	41,230	27,738	67.28
	21年 8月30日	46,938	33,607	71.60
	25年 9月 8日	49,673	13,962	28.11
	29年 8月27日	52,747	20,680	39.21
	令和 3年 9月 5日	55,533	18,658	33.60
県 議 会 議 員	平成20年11月23日 (補欠)	45,833	27,200	59.35
	22年12月12日	48,757	19,521	40.04
	24年12月16日 (補欠)	49,348	31,230	63.29
	26年12月14日	50,083	28,546	57.00
	30年12月 9日 (無投票)	-	-	-
衆 議 院 議 員	平成21年 8月30日 (小)	※47,545	33,729	70.94
	(比)	※47,545	33,729	70.94
	24年12月16日 (小)	※49,942	31,544	63.16
	(比)	※49,942	31,546	63.17
	26年12月14日 (小)	※50,639	28,766	56.81
	(比)	※50,639	28,770	56.81
	29年10月22日 (小)	※53,438	29,308	54.84
	(比)	※53,438	29,308	54.84
	令和 3年10月31日 (小)	※56,115	32,643	58.17
(比)	※56,115	32,635	58.16	
参 議 院 議 員	平成19年 7月29日 (選)	44,555	26,017	58.39
	(比)	44,555	26,020	58.40
	22年 7月11日 (選)	※48,555	28,913	59.55
	(比)	※48,555	28,914	59.55
	25年 7月21日 (選)	※50,142	27,585	55.01
	(比)	※50,142	27,587	55.02
	28年 7月10日 (選)	※52,589	29,071	55.28
	(比)	※52,589	29,069	55.28
	令和元年 7月21日 (選)	※54,517	28,443	55.17
(比)	※54,517	28,445	55.18	

令和3年12月31日現在

資料：選挙管理委員会

※在外選挙人を含む

## 9. 歴代首長(町村合併後)

歴代	氏名	就任年月	退任年月
町長職務執行者	吉田 亀次郎	S30.3.1	S30.4.3
初代	吉田 亀次郎	S30.4.10	S34.2.11
2代	吉田 亀次郎	S34.3.3	S35.11.25
3代	吉田 亀次郎	S35.12.25	S39.12.24
4代	吉田 亀次郎	S39.12.25	S43.12.24
5代	会田 源一郎	S43.12.25	S47.12.24
6代	会田 源一郎	S47.12.25	S51.12.24
7代	会田 源一郎	S51.12.25	S53.8.12
8代	大和田 仁	S53.9.24	S57.9.23
9代	大和田 仁	S57.9.24	S61.9.23
10代	大和田 仁	S61.9.24	H2.9.23

歴代	氏名	就任年月	退任年月
11代	大和田 仁	H2.9.24	H4.10.20
12代	会田 真一	H4.12.6	H8.12.5
13代	会田 真一	H8.12.6	H12.12.5
14代	会田 真一	H12.12.6	H14.2.1
初代市長	会田 真一	H14.2.2	H16.12.5
2代	会田 真一	H16.12.6	H20.12.5
3代	会田 真一	H20.12.6	H24.12.5
4代	会田 真一	H24.12.6	H28.12.5
5代	松丸 修久	H28.12.6	R2.12.5
6代	松丸 修久	R2.12.6	在任中

令和3年12月31日現在

資料：秘書課

## 10. 歴代議長(町村合併後)

歴代	氏名	就任年月	退任年月
初代	相良 全太郎	S30.3.1	S30.5.2
2代	会田 源一郎	S30.5.6	S31.2.29
3代	会田 源一郎	S31.3.10	S35.2.11
4代	大久保 信市	S35.3.1	S39.2.29
5代	大久保 信市	S39.3.1	S43.2.29
6代	大久保 信市	S43.3.1	S47.2.29
7代	大久保 信市	S47.3.1	S51.2.29
8代	中村 力	S51.3.1	S51.11.10
9代	大久保 隆司	S51.12.6	S53.9.6
10代	中村 力	S53.10.3	S55.2.29
11代	中村 力	S55.3.3	S59.2.29
12代	大久保 隆司	S59.3.1	S63.2.29
13代	大久保 隆司	S63.3.1	H4.2.29
14代	大久保 隆司	H4.3.2	H5.3.2
15代	豊島 清	H5.3.2	H6.9.1

歴代	氏名	就任年月	退任年月
16代	倉持 和夫	H6.9.1	H8.2.29
17代	寺田 達	H8.3.1	H10.3.5
18代	大久保 進	H10.3.5	H12.2.29
19代	大久保 進	H12.3.1	H14.2.1
初代市議会 議長	大久保 進	H14.2.2	H14.7.1
2代	中田 孝太郎	H14.7.1	H16.2.29
3代	中田 孝太郎	H16.3.1	H18.3.1
4代	又耒 成人	H18.3.1	H20.2.29
5代	又耒 成人	H20.3.3	H22.3.1
6代	伯耆田 富夫	H22.3.1	H24.2.29
7代	松丸 修久	H24.3.1	H26.2.28
8代	松丸 修久	H26.2.28	H28.2.29
9代	梅木 伸治	H28.3.1	H30.3.1
10代	梅木 伸治	H30.3.1	R2.2.29
11代	高橋 典久	R2.3.2	在任中

令和3年12月31日現在

資料：議会事務局