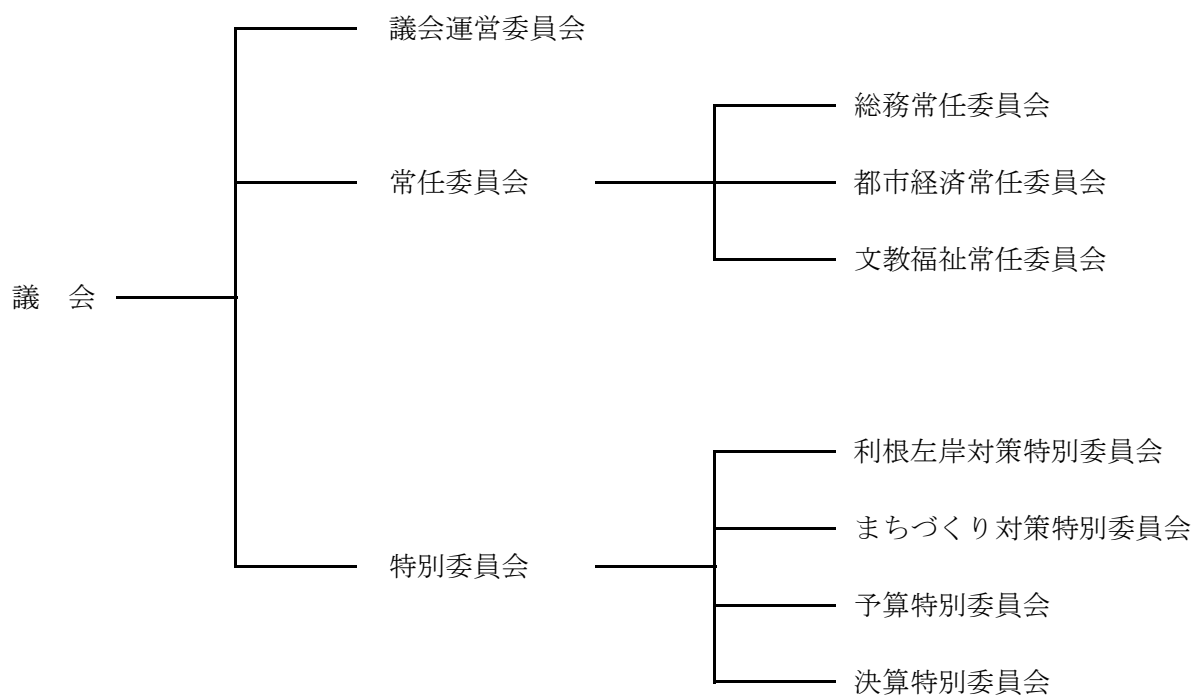


議会・行政・選挙

## 1. 議会の構成



平成22年12月31日現在

## 2. 市議会常任委員会及び特別委員会開催日数

単位：日

年次	常任委員会				特別委員会				
	総務	生活経済	文教福祉	建設	利根左岸 対策	まちづく り対策	乙子立体交 差建設対策	予 算	決 算
平成15年	7	4	8	4	2	1	2	5	4
16年	4	4	4	5	1	1	3	3	3
17年	4	5	7	5	1	1	1	3	3
18年	5	5	6	4	0	3	0	3	3
19年	5	4	7	5	2	1	1	3	3
年次	常任委員会			特別委員会					
	総務	都市経済	文教福祉	利根左岸 対策	まちづく り対策	乙子立体交 差建設対策	議会活性 化検討	予 算	決 算
20年	5	4	4	1	1	1	7	2	2
21年	4	6	5	1	2	1	12	2	2
22年	4	5	4	1	2	1	3	2	2

各年1月1日～12月31日

資料：議会事務局

### 3. 市議会本会議開催及び付議件数

単位：件

年次	招集回数		開催日数	付議件数	市長提出議案件数				議員提出議案件数	
	定例会	臨時会			条例	予算	決算	その他	条例	その他
平成17年	4	1	22	122	(4) 26	(3) 40	9	(1) 29	2	8
18年	4	1	22	118	(5) 29	(4) 38	9	(1) 32	1	4
19年	4	2	25	113	(3) 33	43	10	14	4	6
20年	4	2	23	129	(3) 38	(6) 34	9	(1) 15	0	23
21年	4	4	27	114	(3) 33	(1) 45	10	16	1	5
22年	4	2	24	101	(3) 23	(1) 33	10	14	1	16

各年1月1日～12月31日

資料：議会事務局

※（ ）内は専決処分を示す

### 4. 市職員数

単位：人

部門	区分	職員数						
		平成16年	平成17年	平成18年	平成19年	平成20年	平成21年	平成22年
一般行政部門	議会	5	5	5	5	5	5	5
	総務	76	77	75	75	72	71	73
	税務	22	23	22	22	27	26	26
	労働	0	0	0	0	0	0	0
	農林水産	9	9	9	9	9	9	9
	商工	2	3	2	2	2	2	2
	土木	35	37	35	35	33	34	38
関福係社	民生	92	94	89	89	74	75	77
	衛生	26	26	24	24	26	27	27
一般行政計		267	274	261	261	248	249	257
政特別門行	教育	63	62	60	60	58	50	47
	消防	-	-	-	-	-	-	-
他会営計企業等	病院	-	-	-	-	-	-	-
	水道	12	11	11	11	10	9	9
	下水道	16	11	10	10	9	9	9
	その他	29	30	32	32	30	27	25
合計		387	388	374	374	355	344	347

各年4月1日現在

資料：総務課

(注)表にある職員数とは一般職の職員数のことで、地方公務員の身分を有するが休職中の者、派遣職員などは含まれますが、臨時又は非常勤職員は除かれています。

## 5. 行政組織機構図

G＝グループ

市長	副市長	総務部	総務課		総務G	職員G				
			秘書課		秘書・広報G					
			企画課		企画・政策推進G	情報政策G	統計G			
			財政課		定額給付金対策室		財政G	管財契約G	施設設計・検査室	
			税務課		市民税G		資産税G			
			収納推進課		収納管理G		徴収G			
		生活経済部	市民協働推進課		協働推進室		安全・安心対策室			
			総合窓口課		市民登録G		戸籍G			
			経済課		農業振興G		商工・観光G			
			生活環境課		消費生活センター					
		保健福祉部	福祉事務所	社会福祉課		障害福祉G		社会福祉G		
				児童福祉課		こども療育教室		児童健全育成G		
				児童福祉課		児童福祉G		児童福祉G		
			児童福祉課		保育所（土塔中央・北園）		地域子育て支援センター			
			児童福祉課		介護福祉課		介護保険G		高齢福祉G	
			児童福祉課		地域包括支援センター					
		都市整備部	保健センター		保健・管理G		母子・予防G			
国保年金課			保険年金G		医療福祉G					
都市整備部	都市計画課		まちづくりG		開発指導G					
	建設課		道路建設G		管理G		用地G			
会計管理者		会計課		出納G						
議会		議会事務局		庶務・議事G						
教育委員会	教育長	学校教育課		教育総務G		施設管理G				
		学校教育課		市立学校（9小学校・4中学校）						
		生涯学習課		生涯学習G		スポーツG				
		生涯学習課		公民館G（中央・郷州・高野・北守谷）						
		指導室		教育指導G						
学校給食センター		庶務G								
中央図書館		奉仕G								
農業委員会		農業委員会事務局		農地・農政G						
上下水道事業		上下水道事務所	上下水道課		業務G	経営G	事業G			
選挙管理委員会										
監査委員										
固定資産評価審査委員会										
土地開発公社										

平成22年4月1日現在

資料：総務課

## 6. 選挙投票状況

単位：人・%

区分	執行年月日	有権者数	投票者数	投票率
市 (町) 長	平成 4年12月 6日	27,808	15,638	56.24
	8年11月10日 (無投票)	-	-	-
	12年11月19日 (無投票)	-	-	-
	16年11月 7日	40,373	15,501	38.39
	20年11月23日	45,833	27,224	59.40
市議会 (町)議員	平成12年 2月13日	36,504	23,338	63.93
	12年11月19日 (補欠)	36,993	9,796	26.48
	16年 2月 1日	39,789	22,199	55.79
	20年 2月 3日	44,778	20,731	46.30
	20年11月23日 (補欠)	45,833	27,192	59.33
県 知 事	平成 5年 9月26日	29,045	9,061	31.20
	9年 9月14日	34,106	8,549	25.07
	13年 9月16日	37,700	8,422	22.34
	17年 9月11日	41,230	27,738	67.28
	21年 8月30日	46,938	33,607	71.60
県議会 議員	平成10年12月11日	35,232	11,166	31.69
	14年12月 8日	38,879	10,069	25.90
	18年12月10日	43,529	16,748	38.48
	20年11月23日 (補欠)	45,833	27,200	59.35
	22年12月12日	48,757	19,521	40.04
衆議院 議員	平成 8年10月20日 (小)	33,587	18,627	55.46
	(比)	33,587	18,624	55.45
	12年 6月25日 (小)	36,929	21,548	58.35
	(比)	※36,956	21,554	58.32
	15年11月 9日 (小)	40,070	22,731	56.73
	(比)	※40,101	22,741	56.71
	17年 9月11日 (小)	41,527	27,854	67.07
	(比)	※41,570	27,868	67.04
参議院 議員	平成13年 7月29日 (選)	38,053	19,811	52.06
	(比)	※38,088	19,857	52.13
	15年 4月27日 (補欠)	39,546	5,887	14.89
	16年 7月11日 (選)	40,520	21,479	53.01
	(比)	※40,559	21,489	52.98
	19年 7月29日 (選)	44,555	26,017	58.39
	(比)	44,555	26,020	58.40
	22年 7月11日 (選)	※48,555	28,913	59.55
(比)	※48,555	28,914	59.55	

平成23年1月1日現在 ※在外選挙人を含む

資料：選挙管理委員会

## 7. 歴代三役

### (1) 歴代首長（町村合併後）

歴代	氏名	就任年月	退任年月	歴代	氏名	就任年月	退任年月
町長職務執行者	吉田 亀次郎	S30. 3. 1	S30. 4. 3	9代	大和田 仁	57. 9. 24	61. 9. 23
初代	吉田 亀次郎	30. 4. 10	34. 2. 11	10代	大和田 仁	61. 9. 24	H 2. 9. 23
2代	吉田 亀次郎	34. 3. 3	35. 11. 25	11代	大和田 仁	H 2. 9. 24	4. 10. 20
3代	吉田 亀次郎	35. 12. 25	39. 12. 24	12代	会田 真一	4. 12. 6	8. 12. 5
4代	吉田 亀次郎	39. 12. 25	43. 12. 24	13代	会田 真一	8. 12. 6	12. 12. 5
5代	会田 源一郎	43. 12. 25	47. 12. 24	14代	会田 真一	12. 12. 6	14. 2. 1
6代	会田 源一郎	47. 12. 25	51. 12. 24	初代市長	会田 真一	14. 2. 2	16. 12. 5
7代	会田 源一郎	51. 12. 25	53. 8. 12	2代	会田 真一	16. 12. 6	20. 12. 5
8代	大和田 仁	53. 9. 24	57. 9. 23	3代	会田 真一	20. 12. 6	在任中

平成22年12月31日現在

### (2) 助役・副市長（町村合併後）

歴代	氏名	就任年月	退任年月	歴代	氏名	就任年月	退任年月
初代	中村 力	S33. 4. 29	37. 4. 28	10代	伯耆田 康男	5. 3. 1	6. 12. 31
2代	中村 力	37. 4. 29	41. 4. 28	11代	大塚 輝一郎	7. 4. 1	9. 3. 31
3代	中村 力	41. 4. 29	43. 11. 5	12代	吉田 茂	9. 4. 1	11. 3. 31
4代	高橋 孝一	44. 2. 1	48. 1. 31	13代	鮎川 芳治	11. 4. 1	13. 3. 31
5代	高橋 孝一	48. 2. 1	51. 12. 10	14代	高橋 一成	13. 4. 1	14. 2. 1
6代	高橋 一夫	52. 3. 1	56. 2. 28	初代市助役	高橋 一成	14. 2. 2	17. 3. 31
7代	高橋 一夫	56. 3. 1	60. 2. 28	2代	高橋 一成	17. 4. 1	18. 3. 31
8代	伯耆田 康男	60. 3. 1	H 1. 2. 28	3代	西野 賢一 ※	18. 4. 1	21. 3. 31
9代	伯耆田 康男	H 1. 3. 1	5. 2. 28	4代	橋本 孝夫	21. 4. 1	在任中

※平成19年4月1日より地方自治法変更により助役を副市長に変更

平成22年12月31日現在

### (3) 収入役（町村合併後）

歴代	氏名	就任年月	退任年月	歴代	氏名	就任年月	退任年月
初代	田村 休造	S31. 4. 1	35. 3. 31	8代	鈴木 淳平	60. 4. 1	H 1. 3. 31
2代	田村 休造	35. 4. 1	39. 3. 31	9代	鈴木 淳平	H 1. 4. 1	5. 3. 31
3代	鮎川 定治	40. 2. 11	44. 2. 10	10代	鮎川 芳治	5. 10. 1	9. 9. 30
4代	鮎川 定治	44. 2. 11	48. 2. 10	11代	鮎川 芳治	9. 10. 1	11. 3. 31
5代	鮎川 定治	48. 2. 11	52. 2. 10	12代	穂戸田 章	11. 4. 1	14. 2. 1
6代	鮎川 定治	52. 2. 11	56. 2. 10	初代市収入役	穂戸田 章	14. 2. 2	15. 3. 31
7代	伯耆田 康男	56. 3. 1	60. 2. 28	2代	穂戸田 章	15. 4. 1	16. 11. 30

## 8. 歴代正副議長

### (1) 歴代議長（町村合併後）

歴代	氏名	就任年月	退任年月	歴代	氏名	就任年月	退任年月
初代	相良 全太郎	S30. 3. 1	S30. 5. 2	14代	大久保 隆司	H 4. 3. 2	5. 3. 2
2代	会田 源一郎	30. 5. 6	31. 2. 29	15代	豊島 清	5. 3. 2	6. 9. 1
3代	会田 源一郎	31. 3. 10	35. 2. 11	16代	倉持 和夫	6. 9. 1	8. 2. 29
4代	大久保 信市	35. 3. 1	39. 2. 29	17代	寺田 達	8. 3. 1	10. 3. 5
5代	大久保 信市	39. 3. 1	43. 2. 29	18代	大久保 進	10. 3. 5	12. 2. 29
6代	大久保 信市	43. 3. 1	47. 2. 29	19代	大久保 進	12. 3. 1	14. 2. 1
7代	大久保 信市	47. 3. 1	51. 2. 29	初代市議会議長	大久保 進	14. 2. 2	14. 7. 1
8代	中村 力	51. 3. 1	51. 11. 10	2代	中田 孝太郎	14. 7. 1	16. 2. 29
9代	大久保 隆司	51. 12. 6	53. 9. 6	3代	中田 孝太郎	16. 3. 1	18. 3. 1
10代	中村 力	53. 10. 3	55. 2. 29	4代	又耒 成人	18. 3. 1	20. 2. 29
11代	中村 力	55. 3. 3	59. 2. 29	5代	又耒 成人	20. 3. 3	22. 3. 1
12代	大久保 隆司	59. 3. 1	63. 2. 29	6代	伯耆田 富男	22. 3. 1	在任中
13代	大久保 隆司	63. 3. 1	H 4. 2. 29				

平成22年12月31日現在

### (2) 歴代副議長（町村合併後）

歴代	氏名	就任年月	退任年月	歴代	氏名	就任年月	退任年月
初代	会田 源一郎	S30 . 3. 1	30. 5. 2	15代	皆川 哲男	H 4. 3. 2	4. 10. 27
2代	新島 由造	30. 5. 6	31. 2. 29	16代	大久保 進	4. 10. 31	5. 3. 2
3代	石塚 好重	31. 3. 10	35. 2. 11	17代	吉田 実	5. 3. 2	6. 8. 30
4代	下村 新蔵	35. 3. 1	39. 2. 29	18代	寺田 達	6. 9. 1	8. 2. 29
5代	下村 新蔵	39. 3. 1	43. 2. 29	19代	大久保 進	8. 3. 1	10. 3. 5
6代	石塚 好重	43. 3. 1	46. 4. 26	20代	中田 孝太郎	10. 3. 5	12. 2. 29
7代	倉持 和夫	46. 4. 26	47. 2. 29	21代	西巻 健治	12. 3. 1	14. 2. 1
8代	大和田 仁	47. 3. 1	51. 2. 29	初代市議会副議長	西巻 健治	14. 2. 2	14. 7. 1
9代	大久保 隆司	51. 3. 1	51. 12. 6	2代	又耒 成人	14. 7. 1	16. 2. 29
10代	松丸 照雄	51. 12. 6	53. 11. 24	3代	又耒 成人	16. 3. 1	18. 3. 1
11代	倉持 和夫	53. 11. 24	55. 2. 29	4代	倉持 洋	18. 3. 1	20. 2. 29
12代	松丸 照雄	55. 3. 3	59. 2. 29	5代	伯耆田 富夫	20. 3. 3	21. 2. 28
13代	豊島 清	59. 3. 1	63. 2. 29	6代	山田 清美	21. 3. 2	22. 3. 1
14代	皆川 哲男	63. 3. 1	H 4. 2. 29	7代	山田 清美	22. 3. 1	在任中

平成22年12月31日現在