

7. 市のしくみ

1. 平成26年度当初予算額

単位：千円・%

会 計 名	平成26年度	平成25年度	増 減 額	増 減 率
一 般 会 計	19,513,000	18,492,000	1,021,000	5.52
特 別 会 計	8,548,366	8,189,062	359,304	4.39
国民健康保険特別会計	5,258,050	5,097,068	160,982	3.16
後期高齢者医療特別会計	392,661	371,283	21,378	5.76
介護保険特別会計	2,838,871	2,655,103	183,768	6.92
介護サービス事業特別会計	13,993	12,295	1,698	13.81
農業集落排水事業特別会計	44,791	53,313	△ 8,522	△ 15.98
水 道 事 業 会 計	2,019,598	1,821,840	197,758	10.85
収 益 的 収 入	1,579,537	1,377,329	202,208	14.68
収 益 的 支 出	1,534,131	1,355,019	179,112	13.22
資 本 的 収 入	432	36,100	△ 35,668	△ 98.80
資 本 的 支 出	485,467	466,821	18,646	3.99
公 共 下 水 道 事 業 会 計	2,824,430	1,923,530	900,900	46.84
収 益 的 収 入	1,926,877	1,485,237	441,640	29.74
収 益 的 支 出	1,820,769	1,428,763	392,006	27.44
資 本 的 収 入	251,780	188,941	62,839	33.26
資 本 的 支 出	1,003,661	494,767	508,894	102.86
合 計	32,905,394	30,426,432	2,478,962	8.15

資料：財政課

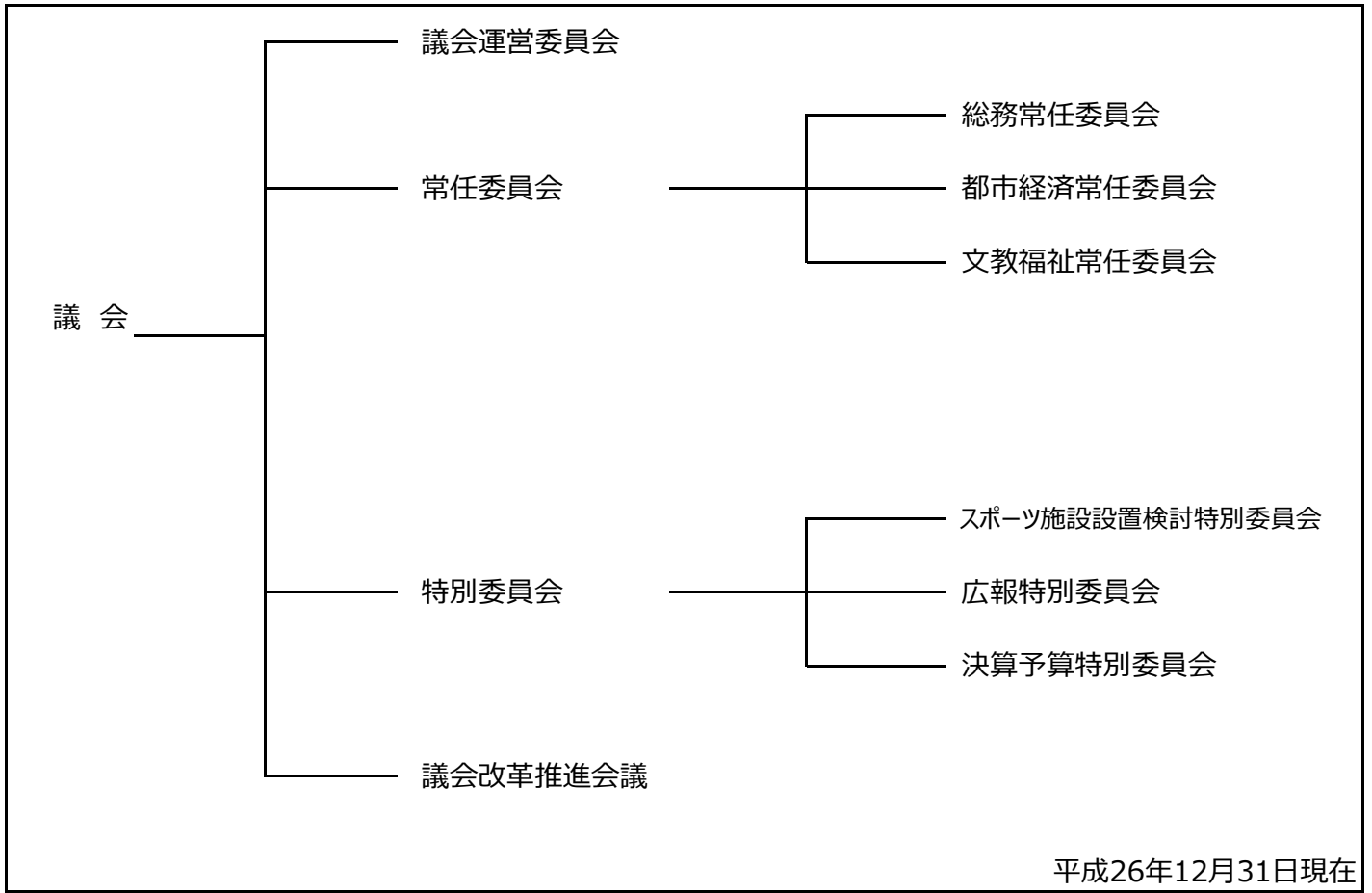
2. 守谷市普通会計における決算額及び財政指数等の推移

単位：千円

項 目		平成21年度	平成22年度	平成23年度	平成24年度	平成25年度
歳入総額		17,896,300	19,379,853	20,479,865	22,693,272	21,306,217
歳出総額		16,395,446	17,891,156	18,485,260	20,976,302	19,486,345
基準財政収入額		8,083,630	7,877,132	8,385,877	8,140,199	8,427,034
基準財政需要額		7,640,126	8,088,659	8,528,513	8,467,840	8,701,475
標準税収入額		10,592,721	10,279,520	10,923,819	10,631,070	10,995,336
標準財政規模		11,307,151	11,314,740	11,590,848	11,609,158	11,810,735
経常収支比率(%) (減税補てん債・ 臨時財政対策債を含む)		88.3	88.7	90.6	87.6	86.8
財政力指数 (3か年平均)		1.046	1.02	1.00	0.97	0.97
公債費負担比率(%)		14.6	13.0	12.7	12.2	12.6
実質公債費比率(%) (3か年平均)		9.6	7.5	6.2	6.0	6.8
積立金現在高	財調	2,926,482	2,988,343	2,481,963	2,806,028	3,323,887
	減債	1,815	1,817	1,819	1,819	1,820
	特定目的	1,863,286	1,753,287	1,417,487	1,174,829	1,107,928
	計	4,791,583	4,743,447	3,901,269	3,982,676	4,433,635
地方債の年度末現在高		16,019,808	14,869,389	14,294,498	14,753,510	14,253,450

資料：財政課

3. 議会の構成



平成26年12月31日現在
資料：議会事務局

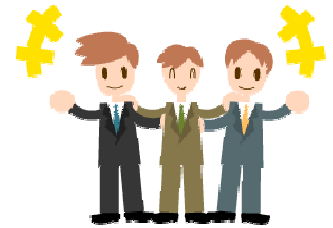
4. 市議会常任委員会及び特別委員会開催日数(年間)

単位：日

年次	常任委員会			特別委員会		
	総務	都市経済	文教福祉	スポーツ施設 設置検討	広報	決算 予算
平成26年	8	6	10	4	6	8

各年1月1日～12月31日

資料：議会事務局



5. 市議会本会議開催及び付議件数(年間)

単位：件

年次	招集回数		開催日数	付議件数	市長提出議案件数				議員提出議案件数	
	定例会	臨時会			条例	予算	決算	その他	条例	その他
平成22年	4	2	24	101	(3) 23	(1) 33	10	(0) 14	1	16
23年	4	1	19	74	(5) 12	(3) 30	9	(0) 11	0	4
24年	4	1	24	119	(4) 23	(6) 30	8	(0) 29	3	16
25年	4	1	25	111	(3) 24	(1) 31	8	(0) 28	1	15
26年	4	0	23	120	(3) 30	(1) 37	8	(0) 23	3	15

各年1月1日～12月31日

資料：議会事務局

※()内は専決処分を示す

6. 市職員数

単位：人

部門	区分	職員数				
		平成22年	平成23年	平成24年	平成25年	平成26年
一般行政部門	議会	5	5	5	5	5
	総務	73	70	70	65	67
	税務	26	25	25	25	24
	労働	-	-	-	-	-
	農林水産	9	9	9	9	9
	商工	2	2	2	2	2
	土木	38	34	35	38	37
福祉関係	民生	77	76	75	73	71
	衛生	27	29	30	30	29
一般行政計		257	250	251	247	244
特別行政部門	教育	47	49	43	43	44
	消防	-	-	-	-	-
公営企業等 他会計部門	病院	-	-	-	-	-
	水道	9	9	9	8	8
	下水道	9	9	9	9	9
	その他	25	26	27	26	28
合計		347	343	339	333	333



各年4月1日現在

資料：総務課

※表にある職員数とは一般職の職員数のことで、地方公務員の身分を有するが休職中の者、派遣職員などは含むが、臨時又は非常勤職員は除く。

7. 市行政組織機構図

G=グループ

市長	副市長	総務部	総務課	総務G	職員G		
			秘書課	秘書・広報G			
			企画課	企画・統計G	情報政策G		
			財政課	財政G	管財契約G		
				施設設計・検査室			
			税務課	市民税G	資産税G		
		納税課	収納管理G	徴収G			
		生活経済部	市民協働推進課	協働推進G			
				人権推進室			
				文化会館			
			交通防災課	交通・防災G			
			総合窓口課	市民登録G	戸籍G		
			経済課	農業振興G	商工・観光G		
		消費生活センター					
		生活環境課	廃棄物G	環境G			
		保健福祉部	福祉事務所	社会福祉課	障がい福祉G	社会福祉G	保護G
					こども療育教室		
			児童福祉課	子育て応援G	保育G	児童相談G	
				保育所(北園・土塔中央) 地域子育て支援センター			
			介護福祉課	介護保険G	高齢福祉G		
				地域包括支援センター			
		保健センター	保健・管理G	母子・予防G			
		国保年金課	国保G	年金G	医療福祉G		
		都市整備部	都市計画課	まちづくりG	開発指導G		
			建設課	道路建設G	管理G	用地G	
		会計管理者	会計課	出納G			
		議会	議会事務局	庶務・議事G			
		教育委員会	教育長	学校教育課	教育総務G	施設管理G	
市立学校(9小学校・4中学校)							
生涯学習課	生涯学習G			スポーツG			
指導室	教育指導G						
学校給食センター	庶務G						
中央図書館	奉仕G						
農業委員会	農業委員会事務局	農地・農政G					
上下水道事業	上下水道事務所	上下水道課	業務G	経営G	事業G		
選挙管理委員会							
監査委員							
固定資産評価審査委員会							
土地開発公社							

平成26年4月1日現在

資料：総務課

8. 選挙投票状況

単位：人・%

区 分	執 行 年 月 日	有権者数	投票者数	投票率
町 市 長 長	平成 8年11月10日 (無投票)	-	-	-
	12年11月19日 (無投票)	-	-	-
	16年11月 7日	40,373	15,501	38.39
	20年11月23日	45,833	27,224	59.40
	24年11月11日	49,330	26,795	54.32
市 議 員 会	平成16年 2月 1日	39,789	22,199	55.79
	20年 2月 3日	44,778	20,731	46.30
	20年11月23日 (補欠)	45,833	27,192	59.33
	24年 2月 5日	49,048	27,611	56.29
	24年11月11日 (補欠)	49,330	26,753	54.23
県 知 事	平成 9年 9月14日	34,106	8,549	25.07
	13年 9月16日	37,700	8,422	22.34
	17年 9月11日	41,230	27,738	67.28
	21年 8月30日	46,938	33,607	71.60
	25年 9月 8日	49,673	13,962	28.11
県 議 会 議 員	平成18年12月10日	43,529	16,748	38.48
	20年11月23日 (補欠)	45,833	27,200	59.35
	22年12月12日	48,757	19,521	40.04
	24年12月16日 (補欠)	49,348	31,230	63.29
	26年12月14日	50,083	28,546	57.00
衆 議 院 議 員	平成15年11月 9日 (小)	40,070	22,731	56.73
	(比)	※40,101	22,741	56.71
	17年 9月11日 (小)	41,527	27,854	67.07
	(比)	※41,570	27,868	67.04
	21年 8月30日 (小)	※47,545	33,729	70.94
	(比)	※47,545	33,729	70.94
	24年12月16日 (小)	※49,942	31,544	63.16
	(比)	※49,942	31,546	63.17
	26年12月14日 (小)	※50,639	28,766	56.81
(比)	※50,639	28,770	56.81	
参 議 院 議 員	平成15年 4月27日 (補欠)	39,546	5,887	14.89
	16年 7月11日 (選)	40,520	21,479	53.01
	(比)	※40,559	21,489	52.98
	19年 7月29日 (選)	44,555	26,017	58.39
	(比)	44,555	26,020	58.40
	22年 7月11日 (選)	※48,555	28,913	59.55
	(比)	※48,555	28,914	59.55
	25年 7月21日 (選)	※50,142	27,585	55.01
	(比)	※50,142	27,587	55.02

平成26年12月31日現在

資料：選挙管理委員会

※在外選挙人を含む

9. 歴代首長(町村合併後)

歴代	氏名	就任年月	退任年月
町長職務執行者	吉田 亀次郎	S30.3.1	S30.4.3
初代	吉田 亀次郎	S30.4.10	S34.2.11
2代	吉田 亀次郎	S34.3.3	S35.11.25
3代	吉田 亀次郎	S35.12.25	S39.12.24
4代	吉田 亀次郎	S39.12.25	S43.12.24
5代	会田 源一郎	S43.12.25	S47.12.24
6代	会田 源一郎	S47.12.25	S51.12.24
7代	会田 源一郎	S51.12.25	S53.8.12
8代	大和田 仁	S53.9.24	S57.9.23
9代	大和田 仁	S57.9.24	S61.9.23

歴代	氏名	就任年月	退任年月
10代	大和田 仁	S61.9.24	H2.9.23
11代	大和田 仁	H2.9.24	H4.10.20
12代	会田 真一	H4.12.6	H8.12.5
13代	会田 真一	H8.12.6	H12.12.5
14代	会田 真一	H12.12.6	H14.2.1
初代市長	会田 真一	H14.2.2	H16.12.5
2代	会田 真一	H16.12.6	H20.12.5
3代	会田 真一	H20.12.6	H24.12.5
4代	会田 真一	H24.12.6	在任中
-	-	-	-

平成26年12月31日現在

資料：秘書課

10. 歴代議長(町村合併後)

歴代	氏名	就任年月	退任年月
初代	相良 全太郎	S30.3.1	S30.5.2
2代	会田 源一郎	S30.5.6	S31.2.29
3代	会田 源一郎	S31.3.10	S35.2.11
4代	大久保 信市	S35.3.1	S39.2.29
5代	大久保 信市	S39.3.1	S43.2.29
6代	大久保 信市	S43.3.1	S47.2.29
7代	大久保 信市	S47.3.1	S51.2.29
8代	中村 力	S51.3.1	S51.11.10
9代	大久保 隆司	S51.12.6	S53.9.6
10代	中村 力	S53.10.3	S55.2.29
11代	中村 力	S55.3.3	S59.2.29
12代	大久保 隆司	S59.3.1	S63.2.29
13代	大久保 隆司	S63.3.1	H4.2.29
14代	大久保 隆司	H4.3.2	H5.3.2

歴代	氏名	就任年月	退任年月
15代	豊島 清	H5.3.2	H6.9.1
16代	倉持 和夫	H6.9.1	H8.2.29
17代	寺田 達	H8.3.1	H10.3.5
18代	大久保 進	H10.3.5	H12.2.29
19代	大久保 進	H12.3.1	H14.2.1
初代市議会 議長	大久保 進	H14.2.2	H14.7.1
2代	中田 孝太郎	H14.7.1	H16.2.29
3代	中田 孝太郎	H16.3.1	H18.3.1
4代	又耒 成人	H18.3.1	H20.2.29
5代	又耒 成人	H20.3.3	H22.3.1
6代	伯耆田 富夫	H22.3.1	H24.2.29
7代	松丸 修久	H24.3.1	H26.2.28
8代	松丸 修久	H26.2.28	在任中
-	-	-	-

平成26年12月31日現在

資料：議会事務局