

4. 生 活

1. 土地

(1) 地目別土地面積

単位：ha

年次	総面積	田	畑	宅地	山林	原野	雑種地	その他
平成18年	3,563	477	446	807	257	157	909	510
19年	3,563	474	435	818	254	158	916	508
20年	3,563	471	428	824	252	158	922	508
21年	3,563	471	423	830	251	158	924	506
22年	3,563	468	416	833	249	162	930	505
23年	3,563	467	412	836	248	161	944	495
24年	3,563	465	407	827	248	164	945	507
25年	3,563	465	404	842	247	166	946	493
26年	3,563	464	399	847	246	169	946	492
27年	3,563	464	395	852	241	169	951	491
28年	3,571	462	391	861	238	171	946	502

各年1月1日現在

資料：税務課

(2) 取手都市計画区域面積

単位：ha

市町村名	行政区域面積	都市計画区域面積	市街化区域	市街化調整区域面積	用途地域面積
総計	10,565	10,565	2,794	7,771	2,794
守谷市	3,571	3,571	985	2,586	985
取手市	6,994	6,994	1,809	5,185	1,809

平成28年4月1日現在

資料：都市計画課



(3) 地価公示価格

単位：百円 / m²

所在地	平成24年	平成25年	平成26年	平成27年	平成28年
住宅地					
百合ヶ丘二丁目字清水2765-11外	875	875	884	893	902
ひがし野一丁目6-16	-	1,400	1,400	1,400	1,410
百合ヶ丘三丁目字土塔前2661-19	969	969	988	1,010	1,020
本町字新町504-8	1,010	1,010	1,040	1,050	1,060
百合ヶ丘三丁目字新山2792-12	824	824	832	840	847
けやき台五丁目13-7	1,010	1,010	1,040	1,050	1,050
久保ヶ丘二丁目10-2	800	788	788	788	786
薬師台七丁目8-14	709	697	688	683	678
松ヶ丘二丁目21-7外	850	846	861	869	875
松ヶ丘七丁目4-5	923	897	897	900	904
みずき野一丁目8-4	778	754	749	744	739
商業地					
本町字向原153-1	1,190	1,160	1,150	1,150	1,150
中央二丁目16-20	-	1,630	1,630	1,630	1,640
工業地					
緑二丁目27-1外	305	301	298	295	295
調整区域内の現況住宅					
本町字中割3912-2	244	238	233	228	225
野木崎字庄太郎久保1154-1	219	218	217	215	213

各年1月1日現在

資料：国土交通省地価公示(企画課)

2. 住宅

(1) 住宅の種類別世帯数

単位：戸・㎡・%

	区分	普通世帯						その他	持ち家率
		合計	住宅				間借		
			計	持家	給与住宅	借家			
平成7年	世帯数	13,573	13,434	10,463	529	2,442	139	440	77.1
	1人当りの延べ面積	30.9	30.9	32.5	26.0	21.1	15.9	-	
12年	世帯数	15,865	15,724	12,040	531	3,153	141	530	75.9
	1人当りの延べ面積	34.5	34.5	36.5	27.6	22.0	21.9	-	
17年	世帯数	18,301	18,111	13,312	531	4,268	190	366	72.7
	1人当りの延べ面積	36.3	36.4	39.0	27.4	44.2	20.1	-	
22年	世帯数	22,560	22,373	16,507	712	5,154	187	281	73.2
	1人当りの延べ面積	-	-	-	-	-	-	-	
27年	世帯数	24,856	24,516	17,605	644	6,008	259	340	70.8
	1人当りの延べ面積	-	-	-	-	-	-	-	

各年10月1日現在

資料：国勢調査(企画課)

※世帯は一般世帯を表し、施設等は除く

(2) 住宅の建て方別65歳以上の親族のいる世帯及び人員

単位：戸・人・㎡

区分	住宅に住む普通世帯		65歳以上の親族のいる世帯				
	世帯数	世帯人員	世帯数	世帯人員	65歳以上の親族人員	1世帯あたりの人員	
総数	24,516	63,952	8,300	20,982	12,322	2.53	
一戸建	17,221	50,255	7,653	19,900	11,529	2.60	
長屋建	623	1,280	76	182	111	2.39	
共同住宅	総数	6,641	12,357	566	887	674	1.57
	1～2階	3,988	6,568	251	378	291	1.51
	3～5階	1,434	2,724	187	254	217	1.36
	6階以上	1,219	3,065	128	255	166	1.99
その他	31	60	5	13	8	2.60	

平成27年10月1日現在

資料：平成27年国勢調査(企画課)

(3) 建築確認申請受付状況(年間)

年度	新築	増築	改築
平成18年	739	48	37
19年	479	34	33
20年	394	46	23
21年	327	31	21
22年	366	22	22
23年	354	26	31
24年	312	49	26
25年	486	61	31
26年	365	29	25
27年	364	30	20



各年4月1日～翌年3月31日

資料：都市計画課

※指定確認検査機関による確認済み件数を含む

(4) 家屋棟数

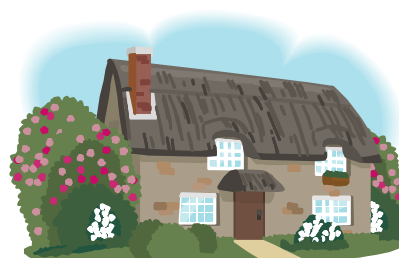
単位：棟

年度	総数	住宅	店舗・事務所等	工場・倉庫等	その他
平成18年	21,354	17,131	675	2,823	725
19年	22,129	17,913	687	2,809	720
20年	22,687	18,478	700	2,788	721
21年	24,013	19,287	706	2,751	1,269
22年	24,383	19,600	713	2,718	1,352
23年	22,678	18,571	710	2,664	733
24年	22,862	18,783	698	2,639	742
25年	23,110	19,047	698	2,617	748
26年	23,398	19,319	709	2,611	759
27年	23,685	19,608	714	2,593	770

各年度1月1日現在

資料：税務課

※平成23年度から分譲マンションの計上方法を戸数から棟数に変更



3. 自動車

(1) 登録台数

単位：台

年度	登録自動車計	貨物車			乗合自動車	乗用車		特殊用途車
		普通車	小型車	被けん引車		普通車	小型車	
平成17年	25,049	969	1,420	13	47	9,307	12,686	607
18年	25,234	948	1,384	7	59	9,519	12,654	663
19年	25,402	916	1,367	10	64	9,749	12,621	675
20年	25,520	865	1,343	11	60	9,978	12,596	667
21年	25,810	837	1,313	12	63	10,192	12,709	684
22年	26,112	830	1,293	11	61	10,465	12,770	682
23年	26,329	790	1,253	10	61	10,726	12,798	691
24年	26,578	810	1,232	10	57	10,961	12,795	713
25年	26,716	2,049			56	23,869		742
26年	26,950	2,099			58	24,049		744
27年	27,211	2,069			51	24,325		766

各年度末現在

資料：茨城県統計年鑑、関東運輸局
(財)自動車検査登録情報協会調査

(2) 原動機付自転車・軽自動車等当初課税台数

単位：台

年度	総数	小型 自動車 二輪車	軽自動車			原動機付自転車			小型特殊 自動車
			二輪車 三輪車	四輪乗用	四輪貨物	50cc 以下	90cc 以下	125cc 以下	
平成18年	12,544	859	596	5,162	2,174	2,995	149	205	404
19年	12,730	804	600	5,490	2,146	2,894	153	228	415
20年	13,027	858	596	5,892	2,061	2,817	151	244	408
21年	13,520	836	613	6,402	2,077	2,755	158	274	405
22年	14,126	935	621	7,022	2,053	2,663	159	280	393
23年	14,595	1,138	679	7,403	2,041	2,513	153	304	364
24年	14,949	1,195	697	7,721	2,085	2,425	152	319	355
25年	15,138	1,161	685	8,083	2,068	2,325	139	331	346
26年	15,437	1,188	668	8,478	2,035	2,246	132	349	341
27年	15,939	1,158	683	9,001	2,066	2,159	146	372	354
28年	16,133	1,116	635	9,414	2,003	2,068	140	407	350

各年度4月1日現在

資料：税務課

4. 公共交通

(1) モコバス利用状況(年間)

単位：人

年度	総数	いこいの郷・ 板戸井ルート (A・左回り)	いこいの郷・ 板戸井ルート (A・右回り)	南守谷ルート (B・左回り)	南守谷ルート (B・右回り)	買い物・病院 ルート (C・左回り)	買い物・病院 ルート (C・右回り)
平成23年	109,713	33,604	32,705	21,831	21,573	—	—
24年	122,962	36,135	35,681	25,868	25,278	—	—
25年	130,894	28,371	30,450	26,394	24,220	10,137	11,322
26年	138,243	29,985	29,266	27,942	25,951	11,280	13,819
27年	138,232	29,044	29,175	27,052	25,604	13,443	13,914

各年4月1日～翌年3月31日 ※平成25年5月Cルート運行開始

資料：関東鉄道(株)

(2) 関東鉄道常総線利用状況(年間)

単位：人

年度	南守谷駅		守谷駅		新守谷駅	
	総数	1日平均	総数	1日平均	総数	1日平均
平成23年	800,048	2,208	4,185,040	11,552	782,563	2,160
24年	831,017	2,297	4,442,578	12,275	792,966	2,191
25年	829,165	2,292	4,664,554	12,889	779,206	2,152
26年	843,926	2,332	5,036,171	13,922	806,423	2,228
27年	855,240	2,362	5,058,770	13,973	814,647	2,250

各年4月1日～翌年3月31日

資料：関東鉄道(株)

※定期は360日で算出

※定期外は365日で算出(平成23年度は366日で算出)

(3) つくばエクスプレス・守谷駅利用状況(年間)

単位：人

年度	総数	1日平均乗車人員
平成23年	8,200,636	22,664
24年	8,574,063	23,709
25年	8,797,349	24,326
26年	8,525,752	23,575
27年	8,711,165	24,066

各年4月1日～翌年3月31日

資料：首都圏新都市鉄道(株)

※定期は360日で算出

※定期外は365日で算出(平成23年度，平成27年度は366日で算出)



5. 上下水道

(1) 上水道利用状況

	平成23年度	平成24年度	平成25年度	平成26年度	平成27年度
行政区域内人口(人)※	63,557	63,920	64,463	64,933	65,626
給水人口(人)	63,150	63,513	64,056	64,526	65,219
給水件数(件)	23,861	24,183	24,794	25,212	25,732
年間給水量(m ³)	6,410,582	6,496,200	6,420,397	6,413,168	6,506,622
1日最大給水量(m ³)	19,797	19,883	19,726	19,208	19,658
1日平均給水量(m ³)	17,515	17,798	17,590	17,570	17,778
1人1日最大給水量(ℓ)	313	313	308	298	301
1人1日平均給水量(ℓ)	277	280	275	272	273
普及率(%)	99.3	99.3	99.4	99.4	99.4

各年度末現在

資料：上下水道事務所

※行政区域内人口・給水人口は、住民基本台帳による

(2) 公共下水道普及状況

	平成23年度	平成24年度	平成25年度	平成26年度	平成27年度
行政区域内人口(人)※	62,817	63,920	64,463	64,933	65,626
現在排水(処理)区域内人口(人)	62,180	63,287	63,848	64,309	64,994
水洗便所設置済人口(人)	60,874	62,020	63,170	63,750	64,346
事業許可区域面積(ha)	2,039	2,039	2,039	2,039	2,039
現在排水(処理)区域内面積(ha)	1,938	1,938	1,938	1,938	1,938
普及率(%)	99.0	99.0	99.0	99.0	99.0

各年度末現在

資料：上下水道事務所

※行政区域内人口は、住民基本台帳による(平成23年度までは外国人住民を含まない)

(3) 農業集落排水普及状況

	平成23年度	平成24年度	平成25年度	平成26年度	平成27年度
行政区域内人口(人)※	62,817	63,920	64,463	64,933	65,626
現在排水(処理)区域内人口(人)	637	633	615	624	632
水洗便所設置済人口(人)	592	612	588	597	611
事業許可区域面積(ha)	28	28	28	28	28
現在排水(処理)区域内面積(ha)	28	28	28	28	28
普及率(%)	1.0	1.0	1.0	1.0	1.0

各年度末現在

資料：上下水道事務所

※行政区域内人口は、住民基本台帳による(平成23年度までは外国人住民を含まない)

※生活排水処理総合普及率：100%



6. ごみ

(1) 排出量 (年間)

	平成23年度	平成24年度	平成25年度	平成26年度	平成27年度
排出総量(t)	20,019	18,182	18,250	18,764	18,797
処理費用(千円)	627,276	998,801	488,148	412,817	478,927
人口(人)	62,854	62,950	63,313	63,856	64,326
排出量の増加率(%)	7.2	△10	0	3	0.1
人口の増加率(%)	1.9	0.1	0.6	0.8	0.8
1人1年当り排出量(kg)	319	289	288	294	292
1人1年当り処理費用(円)	9,980	15,867	7,710	6,465	7,445
1人1日当り排出量(g)	870	791	790	805	801

各年4月1日～翌年3月31日

資料：生活環境課

※古紙・布類・有害ごみ含む

(2) 収集・搬入量 (年間)

単位：t

		平成23年度	平成24年度	平成25年度	平成26年度	平成27年度
委託収集量		14,547	13,214	13,120	13,257	13,330
直接搬入量	市	90	92	50	85	44
	個人	126	105	168	311	353
許可業者収集量		3,792	3,715	3,475	3,771	3,826
合 計		18,555	17,126	16,813	17,424	17,553
内 訳	可燃物	13,151	12,809	12,746	13,304	13,299
	不燃物	3,031	2,238	2,143	2,165	2,257
	ペットボトル	—	136	131	122	122
	プラ容器	—	417	379	352	351
	粗大	1,333	410	370	424	457
	ビン・カン	608	634	566	570	568
	有害ごみ	14	18	18	16	16
	生ごみ	418	464	460	471	483

各年4月1日～翌年3月31日

資料：生活環境課

※古紙・布類除く

※平成24年度からペットボトル及びプラ容器が追加



7. 気象

(1) 月間降水量

単位：日・mm

月別	平成24年		平成25年		平成26年		平成27年		平成28年	
	日数	降水量	日数	降水量	日数	降水量	日数	降水量	日数	降水量
1月	5	35.5	3	29.5	4	18.0	7	45.0	4	69.5
2月	7	55.5	4	20.5	7	94.5	10	78.5	6	41.5
3月	12	124.0	10	38.5	7	81.5	7	71.0	9	72.0
4月	12	114.5	7	166.5	8	118.5	13	88.5	14	83.5
5月	14	213.0	7	55.5	11	98.5	6	80.5	8	82.5
6月	12	195.0	13	88.0	15	361.5	14	122.0	10	86.5
7月	12	129.5	5	19.0	12	120.5	12	161.0	8	107.5
8月	4	58.5	7	98.5	11	97.0	9	95.0	14	242.5
9月	13	142.5	9	172.5	9	100.0	14	348.0	13	198.0
10月	12	116.0	16	394.5	11	273.5	5	55.0	9	69.0
11月	8	107.0	6	15.0	9	67.0	14	122.5	12	91.5
12月	10	48.0	6	39.0	7	45.0	5	40.5	6	62.0
合計	121	1,339.0	93	1,137.0	111	1,475.5	116	1,307.5	113	1,206.0
日平均		11.1		12.2		13.3		11.3		10.7
日最大		73.5		141.0		115.0		105.5		83.0
日最小		0.5		0.5		0.5		0.5		0.5

各月1日～末日 ※日平均は合計を降水日数で除したものである

資料：月報記録(浄化センター)

(2) 月間気温

単位：℃

月別	平成24年			平成25年			平成26年			平成27年			平成28年		
	平均	最高	最低	平均	最高	最低	平均	最高	最低	平均	最高	最低	平均	最高	最低
1月	2.4	10.8	-5.9	3.0	14.5	-5.0	3.5	14.3	-5.0	4.5	16.6	-3.2	4.5	15.6	-4.3
2月	3.4	14.7	-6.6	4.0	18.4	-4.4	3.9	18.9	-4.8	4.3	17.5	-4.2	5.6	23.5	-2.5
3月	7.1	19.7	-1.5	10.2	26.4	-0.6	8.4	22.8	-2.0	9.0	22.9	-0.7	8.9	20.7	-2.3
4月	12.7	27.8	1.0	13.1	23.7	2.5	13.3	24.4	3.8	13.5	28.9	1.2	14.2	25.5	2.9
5月	18.3	27.9	7.7	18.1	29.7	6.4	19.0	32.9	7.7	20.2	32.3	7.6	19.2	31.2	10.6
6月	19.9	31.9	13.4	21.4	30.3	13.0	22.2	33.9	17.1	21.6	31.2	13.6	21.8	32.8	11.1
7月	25.3	36.1	16.3	25.5	37.0	18.5	25.4	36.1	18.4	25.7	36.3	18.2	24.6	35.9	18.5
8月	27.7	35.5	20.0	27.6	38.4	19.1	26.2	37.1	18.6	26.0	36.7	18.3	26.4	35.8	19.8
9月	24.5	34.2	15.6	23.3	35.6	11.1	21.3	30.5	12.6	21.9	32.3	15.4	23.6	32.6	17.5
10月	17.4	31.8	6.8	18.1	31.1	6.5	17.1	30.4	5.8	17.3	29.0	6.3	17.5	31.4	6.2
11月	10.2	20.7	0.0	10.6	21.2	0.4	11.7	21.7	1.9	12.8	21.8	1.9	10.1	20.4	-2.1
12月	4.7	17.0	-4.3	5.6	16.2	-4.0	4.9	13.6	-5.0	7.8	23.8	-2.1	7.2	19.4	-1.9
年平均		14.5			15.1			14.8			15.4			15.3	
年最高		36.1			38.4			37.1			36.7			35.9	
年最低		-6.6			-5.0			-5.0			-4.2			-4.3	

各月1日～末日

資料：常総地方広域消防本部

8. 消防・警察

(1) 火災発生件数・損害額(年間)

単位：件

年次	総数(件)		守谷	みずき野	大野	高野	南守谷	大井沢	北守谷	常磐道
	損害額(千円)									
平成24年	21	48,125	4	2	4	4	0	2	5	0
25年	23	22,444	4	0	6	8	1	4	0	0
26年	10	55,544	3	0	3	2	0	0	2	0
27年	15	43,469	3	0	3	5	0	3	0	1
28年	14	1,723	2	2	3	0	3	2	2	0

各年1月1日～12月31日

資料：守谷消防署



(2) 原因別火災発生状況(年間)

単位：件

年次	総数	たばこ	コンロ	火遊び	ストーブ	電気配線器具	野焼き	放火(疑含)	不明	その他
平成24年	21	3	2	0	1	2	3	0	6	4
25年	23	1	3	0	1	1	1	9	3	4
26年	10	1	1	0	0	3	0	3	1	1
27年	15	2	1	1	1	2	0	0	4	4
28年	14	1	0	1	1	1	0	3	2	5

各年1月1日～12月31日

資料：守谷消防署

(3) 消防士人員数

単位：人

年次	守谷消防署	南守谷出張所	合計
平成24年	46	21	67
25年	46	23	69
26年	50	23	73
27年	48	23	71
28年	48	22	70

各年12月31日現在

資料：守谷消防署



(4) 救急車の出動回数(年間)

単位：回

年次	守谷消防署	南守谷出張所	合計
平成24年	1,281	781	2,062
25年	1,338	755	2,093
26年	1,349	791	2,140
27年	1,346	813	2,159
28年	1,380	963	2,343

各年1月1日～12月31日

資料：守谷消防署

(5) 事故別救急出動件数・搬送人員(年間)

単位：人・件

年次	出動件数	急病	交通事故	労働災害	運動競技	一般負傷	火災	水難	加害	自損行為	その他
	搬送人員										
平成24年	2,062	1,229	278	23	15	252	27	0	11	26	201
	1,924	1,146	286	23	15	240	6	0	8	20	180
25年	2,093	1,254	268	17	14	272	26	0	9	25	208
	1,962	1,180	275	16	14	259	4	0	6	15	193
26年	3,489	2,106	429	42	25	454	28	0	18	38	349
	3,275	1,927	455	42	26	443	8	0	11	29	334
27年	2,159	1,305	259	24	12	298	18	4	9	35	195
	2,032	1,222	263	23	12	289	3	2	9	28	181
28年	2,343	1,451	224	31	21	374	19	1	6	19	197
	2,177	1,370	237	30	21	352	1	0	7	14	145
守谷消防署	1,380	831	127	23	13	220	18	0	4	11	133
	1,305	791	140	22	13	211	1	0	5	9	113
南守谷出張所	963	620	97	8	8	154	1	1	2	8	64
	872	579	97	8	8	141	0	0	2	5	32

各年1月1日～12月31日

資料：守谷消防署

(6) 刑法犯罪発生件数(年間)

単位：件

年次	総計	放火	殺人	傷害	強盗	恐喝	窃盗	詐欺	風俗犯	その他
平成24年	907	1	1	15	0	1	701	21	6	161
25年	779	0	0	7	1	1	630	11	4	125
26年	729	0	0	11	0	1	584	17	7	109
27年	668	1	0	9	2	4	518	26	4	104
28年	597	0	0	5	0	0	441	14	6	131

各年1月1日～12月31日

資料：取手警察署

(7) 交通事故発生件数(年間)

単位：人・件

年次	発生件数	人身事故	物損件数	死亡	けが人
平成24年	1,853	178	1,675	2	226
25年	1,789	188	1,601	2	238
26年	1,679	190	1,489	1	240
27年	1,791	164	1,627	2	190
28年	1,769	158	1,611	0	198

各年1月1日～12月31日

資料：取手警察署

9. 医療

(1) 施設数

単位：個所、床

病院	一般診療所	接骨院	歯科診療所	病床	助産所	薬局・薬店
3	43	29	41	病 559 診 43	5	局 33 店 12



平成28年12月31日現在

資料：竜ヶ崎保健所

(2) 従事者数

単位：人

医師	歯科医師	薬剤師	看護師	准看護師	保健師	助産師
115	66	151	412	104	24	28

平成26年12月31日現在

資料：竜ヶ崎保健所

10. 郵便

(1) 引受と配送状況(年間)

単位：通・包

項目		平成23年度	平成24年度	平成25年度	平成26年度	平成27年度	
通常郵便	普通	引受	2,865,779	2,936,290	2,933,525	2,418,570	-
		配達	7,908,226	7,957,503	8,043,924	7,982,931	-
	書留	引受	25,505	25,979	21,217	26,838	-
		配達	171,217	181,955	195,938	186,667	-
	速達	引受	12,936	21,963	25,133	32,978	-
		配達	49,679	53,179	60,279	64,891	-
小包郵便 (ゆうパック)	普通	引受	33,344	42,009	53,972	64,643	-
		配達	184,297	183,149	177,285	251,792	-
	書留	引受	381	379	506	1,423	-
		配達	295	323	344	341	-

各年4月1日～翌年3月31日

資料：郵便事業(株)守谷支店

※郵便事業(株)の方針により今年度から非公開

