

7. 市のしくみ

1. 平成28年度当初予算額

単位：千円・%

会 計 名	平成28年度	平成27年度	増 減 額	増 減 率
一 般 会 計	19,326,000	19,367,000	△ 41,000	△ 0.21
特 別 会 計	10,103,026	9,694,723	408,303	4.21
国民健康保険特別会計	6,343,885	6,211,825	132,060	2.13
後期高齢者医療特別会計	437,541	411,782	25,759	6.26
介護保険特別会計	3,272,910	3,018,657	254,253	8.42
介護サービス事業特別会計	14,156	13,497	659	4.88
農業集落排水事業特別会計	34,534	38,962	△ 4,428	△ 11.36
水 道 事 業 会 計	1,808,082	1,869,493	△ 61,411	△ 3.28
収 益 的 収 入	1,606,611	1,673,512	△ 66,901	△ 4.00
収 益 的 支 出	1,572,340	1,639,835	△ 67,495	△ 4.12
資 本 的 収 入	2,185	2,556	△ 371	△ 14.51
資 本 的 支 出	235,742	229,658	6,084	2.65
公 共 下 水 道 事 業 会 計	2,449,979	2,675,327	△ 225,348	△ 8.42
収 益 的 収 入	1,980,032	1,939,133	40,899	2.11
収 益 的 支 出	1,901,238	1,804,123	97,115	5.38
資 本 的 収 入	90,445	243,976	△ 153,531	△ 62.93
資 本 的 支 出	548,741	871,204	△ 322,463	△ 37.01
合 計	33,687,087	33,606,543	80,544	0.24

資料：財政課

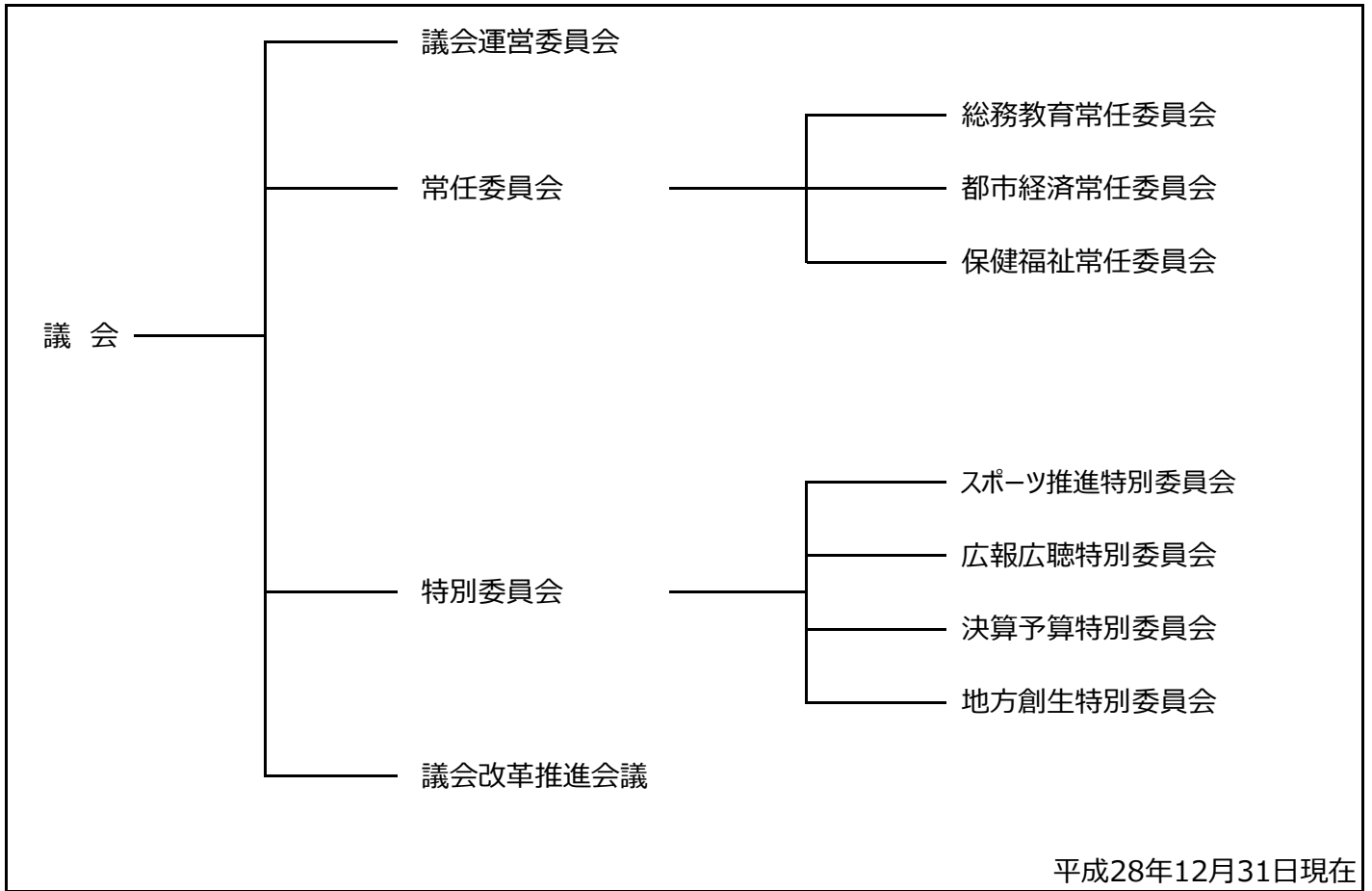
2. 守谷市普通会計における決算額及び財政指数等の推移

単位：千円

項 目		平成23年度	平成24年度	平成25年度	平成26年度	平成27年度
歳入総額		20,479,865	22,693,272	21,306,217	19,762,368	21,806,020
歳出総額		18,485,260	20,976,302	19,486,345	18,503,575	20,601,285
基準財政収入額		8,385,877	8,140,199	8,427,034	8,779,437	8,961,156
基準財政需要額		8,528,513	8,467,840	8,701,475	8,931,002	9,148,313
標準税収入額		10,923,819	10,631,070	10,995,336	11,452,800	11,577,821
標準財政規模		11,590,848	11,609,158	11,810,735	12,002,821	12,163,987
経常収支比率(%) (減税補てん債・ 臨時財政対策債を含む)		90.6	87.6	86.8	91.5	89.8
財政力指数 (3か年平均)		1.00	0.97	0.97	0.97	0.98
公債費負担比率(%)		12.7	12.2	12.6	11.6	10.0
実質公債費比率(%) (3か年平均)		6.2	6.0	6.8	6.7	6.8
積立金現在高	財調	2,481,963	2,806,028	3,323,887	3,565,526	3,362,156
	減債	1,819	1,819	1,820	1,820	1,820
	特定目的	1,417,487	1,174,829	1,107,928	1,705,683	2,193,358
	計	3,901,269	3,982,676	4,433,635	5,273,029	5,557,334
地方債の年度末現在高		14,294,498	14,753,510	14,253,450	13,395,163	12,981,638

資料：財政課

3. 議会の構成



平成28年12月31日現在
資料：議会事務局

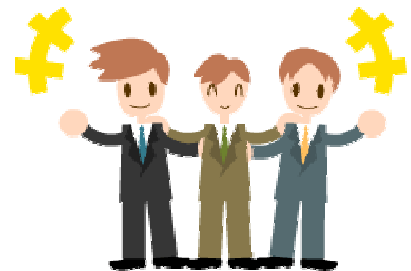
4. 市議会常任委員会及び特別委員会開催日数(年間)

単位：日

年次	常任委員会			特別委員会			
	総務教育 ※旧総務を含む	都市経済	保健福祉 ※旧文教福祉を含む	スポーツ推進	広報広聴 ※旧広報を含む	決算 予算	地方創生
平成28年	16	10	8	3	3	10	6

各年1月1日～12月31日

資料：議会事務局



5. 市議会本会議開催及び付議件数(年間)

単位：件

年次	招集回数		開催日数	付議件数	市長提出議案件数				議員提出議案件数	
	定例会	臨時会			条例	予算	決算	その他	条例	その他
平成24年	4	1	24	119	(4) 23	(6) 30	8	(0) 29	3	16
25年	4	1	25	111	(3) 24	(1) 31	8	(0) 28	1	15
26年	4	0	23	120	(3) 30	(1) 37	8	(0) 23	3	15
27年	4	3	21	128	(3) 30	(3) 35	8	(0) 29	3	17
28年	4	5	27		(1) 26	(0) 45	8	(0) 50	2	8

各年1月1日～12月31日

資料：議会事務局

※()内は専決処分を示す

6. 市職員数

単位：人

部門	区分	職員数				
		平成24年	平成25年	平成26年	平成27年	平成28年
一般行政部門	議会	5	5	5	5	5
	総務	70	65	67	65	68
	税務	25	25	24	23	24
	労働	-	-	-	-	-
	農林水産	9	9	9	9	8
	商工	2	2	2	2	3
	土木	35	38	37	39	41
福祉関係	民生	75	73	71	72	79
	衛生	30	30	29	29	29
一般行政計		251	247	244	244	257
特別行政部門	教育	43	43	44	42	34
	消防	-	-	-	-	-
公営企業等 他会計部門	病院	-	-	-	-	-
	水道	9	8	8	8	9
	下水道	9	9	9	9	9
	その他	27	26	28	29	30
合計		339	333	333	332	339



各年4月1日現在

資料：総務課

※表にある職員数とは一般職の職員数のことで、地方公務員の身分を有するが休職中の者、派遣職員などは含むが、臨時又は非常勤職員は除く。

7. 市行政組織機構図

G=グループ

市長	副市長	総務部	総務課	総務G	職員G		
			秘書課	秘書・広報G			
			企画課	企画・統計G	情報政策G		
			財政課	財政G	管財契約G		
				施設設計・検査室			
			税務課	市民税G	資産税G		
		納税課	収納管理G	徴収G			
		生活経済部	市民協働推進課	協働推進G			
				人権推進室			
				文化会館			
			交通防災課	交通・防災G			
			総合窓口課	市民登録G	戸籍G		
			経済課	農業振興G	商工・観光G		
		消費生活センター					
		生活環境課	廃棄物G	環境G			
		保健福祉部	福祉事務所	社会福祉課	障がい福祉G	社会福祉G	保護G
					こども療育教室		
			児童福祉課	保育G	子育て応援・相談G		
				保育所(北園・土塔中央) 地域子育て支援センター			
			介護福祉課	介護保険G	高齢福祉G		
				地域包括支援センター			
		保健センター	保健・管理G	母子・予防G			
		国保年金課	国保G	年金G	医療福祉G		
		都市整備部	都市計画課	まちづくりG	開発指導G		
			建設課	道路建設G	管理G	用地G	
		会計管理者	会計課	出納G			
		議会	議会事務局	庶務・議事G			
		教育委員会	教育長	学校教育課	教育総務G	施設管理G	
市立学校(9小学校・4中学校)							
生涯学習課	生涯学習G			スポーツG			
指導室	教育指導G						
	学校給食センター	庶務G					
上下水道事業	上下水道事務所	上下水道課	業務G	経営G	事業G		
選挙管理委員会							
監査委員							
固定資産評価審査委員会							
農業委員							
土地開発公社							

平成28年4月1日現在

資料：総務課

8. 選挙投票状況

単位：人・%

区 分	執 行 年 月 日	有権者数	投票者数	投票率
町 市 長 長	平成12年11月19日 (無投票)	-	-	-
	16年11月 7日	40,373	15,501	38.39
	20年11月23日	45,833	27,224	59.40
	24年11月11日	49,330	26,795	54.32
	28年11月20日	52,425	26,428	50.41
市 議 員 会	平成20年11月23日 (補欠)	45,833	27,192	59.33
	24年 2月 5日	49,048	27,611	56.29
	24年11月11日 (補欠)	49,330	26,753	54.23
	28年 1月31日	50,592	25,721	50.84
	28年11月20日 (補欠)	52,425	26,420	50.40
県 知 事	平成 9年 9月14日	34,106	8,549	25.07
	13年 9月16日	37,700	8,422	22.34
	17年 9月11日	41,230	27,738	67.28
	21年 8月30日	46,938	33,607	71.60
	25年 9月 8日	49,673	13,962	28.11
県 議 会 議 員	平成18年12月10日	43,529	16,748	38.48
	20年11月23日 (補欠)	45,833	27,200	59.35
	22年12月12日	48,757	19,521	40.04
	24年12月16日 (補欠)	49,348	31,230	63.29
	26年12月14日	50,083	28,546	57.00
衆 議 院 議 員	平成15年11月 9日 (小)	40,070	22,731	56.73
	(比)	※40,101	22,741	56.71
	17年 9月11日 (小)	41,527	27,854	67.07
	(比)	※41,570	27,868	67.04
	21年 8月30日 (小)	※47,545	33,729	70.94
	(比)	※47,545	33,729	70.94
	24年12月16日 (小)	※49,942	31,544	63.16
	(比)	※49,942	31,546	63.17
参 議 院 議 員	平成16年 7月11日 (選)	40,520	21,479	53.01
	(比)	※40,559	21,489	52.98
	19年 7月29日 (選)	44,555	26,017	58.39
	(比)	44,555	26,020	58.40
	22年 7月11日 (選)	※48,555	28,913	59.55
	(比)	※48,555	28,914	59.55
	25年 7月21日 (選)	※50,142	27,585	55.01
	(比)	※50,142	27,587	55.02
28年 7月10日 (選)	※52,589	29,071	55.28	
(比)	※52,589	29,069	55.28	

平成28年12月31日現在

資料：選挙管理委員会

※在外選挙人を含む

9. 歴代首長(町村合併後)

歴代	氏名	就任年月	退任年月
町長職務執行者	吉田 亀次郎	S30.3.1	S30.4.3
初代	吉田 亀次郎	S30.4.10	S34.2.11
2代	吉田 亀次郎	S34.3.3	S35.11.25
3代	吉田 亀次郎	S35.12.25	S39.12.24
4代	吉田 亀次郎	S39.12.25	S43.12.24
5代	会田 源一郎	S43.12.25	S47.12.24
6代	会田 源一郎	S47.12.25	S51.12.24
7代	会田 源一郎	S51.12.25	S53.8.12
8代	大和田 仁	S53.9.24	S57.9.23
9代	大和田 仁	S57.9.24	S61.9.23

歴代	氏名	就任年月	退任年月
10代	大和田 仁	S61.9.24	H2.9.23
11代	大和田 仁	H2.9.24	H4.10.20
12代	会田 真一	H4.12.6	H8.12.5
13代	会田 真一	H8.12.6	H12.12.5
14代	会田 真一	H12.12.6	H14.2.1
初代市長	会田 真一	H14.2.2	H16.12.5
2代	会田 真一	H16.12.6	H20.12.5
3代	会田 真一	H20.12.6	H24.12.5
4代	会田 真一	H24.12.6	H28.12.5
5代	松丸 修久	H28.12.6	在任中

平成28年12月31日現在

資料：秘書課

10. 歴代議長(町村合併後)

歴代	氏名	就任年月	退任年月
初代	相良 全太郎	S30.3.1	S30.5.2
2代	会田 源一郎	S30.5.6	S31.2.29
3代	会田 源一郎	S31.3.10	S35.2.11
4代	大久保 信市	S35.3.1	S39.2.29
5代	大久保 信市	S39.3.1	S43.2.29
6代	大久保 信市	S43.3.1	S47.2.29
7代	大久保 信市	S47.3.1	S51.2.29
8代	中村 力	S51.3.1	S51.11.10
9代	大久保 隆司	S51.12.6	S53.9.6
10代	中村 力	S53.10.3	S55.2.29
11代	中村 力	S55.3.3	S59.2.29
12代	大久保 隆司	S59.3.1	S63.2.29
13代	大久保 隆司	S63.3.1	H4.2.29
14代	大久保 隆司	H4.3.2	H5.3.2

歴代	氏名	就任年月	退任年月
15代	豊島 清	H5.3.2	H6.9.1
16代	倉持 和夫	H6.9.1	H8.2.29
17代	寺田 達	H8.3.1	H10.3.5
18代	大久保 進	H10.3.5	H12.2.29
19代	大久保 進	H12.3.1	H14.2.1
初代市議会 議長	大久保 進	H14.2.2	H14.7.1
2代	中田 孝太郎	H14.7.1	H16.2.29
3代	中田 孝太郎	H16.3.1	H18.3.1
4代	又耒 成人	H18.3.1	H20.2.29
5代	又耒 成人	H20.3.3	H22.3.1
6代	伯耆田 富夫	H22.3.1	H24.2.29
7代	松丸 修久	H24.3.1	H26.2.28
8代	松丸 修久	H26.2.28	H28.2.29
9代	梅木 伸治	H28.3.1	在任中

平成28年12月31日現在

資料：議会事務局